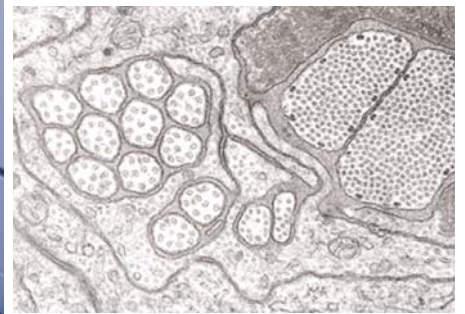




Serie ExcellencePlus de DocuTech®

Aumente la claridad y la legibilidad de dibujos, diagramas y fotografías utilizando el papel estucado.



Con la opción de papel estucado



¿Piensa que es hora de llamar a Xerox?

Para obtener más información, llame al **900 220 022** o visítenos en la Web: www.xerox.es

Serie ExcellencePlus de DocuTech® con papel estucado para DocuTech 6180 / 6155

Descripción general

El soporte de papel estucado se encuentra disponible de forma opcional en la serie ExcellencePlus de Xerox DocuTech® 6180 y 6155. La posibilidad de utilizar material estucado permite a los impresores comerciales y a las imprentas corporativas imprimir digitalmente tiradas cortas de manuales científicos, médicos y técnicos u otros libros que habitualmente utilizan papeles estucados. Estos libros combinan dibujos, diagramas y fotografías detallados cuya claridad y legibilidad aumenta considerablemente al utilizar papel estucado. Otras aplicaciones posibles serían la impresión de tiradas cortas de calendarios, anuarios, álbumes de fotos o informes.

La opción de papel estucado forma parte de la gama de soluciones de producción Digital Book (libro digital) de Xerox que permiten a los editores mantener los títulos listos para imprimir de forma indefinida, reducir el gasto de almacenamiento a niveles mínimos, realizar pruebas de mercado económicas con los nuevos títulos y publicar de forma rentable un extenso catálogo de ejemplares independientemente del número de copias vendidas. Los impresores que utilizan Digital Book benefician a los editores proporcionándoles un proceso económico para gestionar sus títulos en cada fase del ciclo de edición. Las soluciones Digital Book de Xerox automatizan el proceso de gestión de la producción de manuales y mejoran el resultado final.

Entre los materiales recomendados se cuentan los materiales mate y de alto brillo de Xerox y de otros fabricantes.

Modelos DocuTech admitidos

DocuTech 6180/6155.

Materiales de impresión

Materiales estucados:

- Impresión a una cara o a dos caras a velocidad nominal.
- El tamaño máximo recomendado del material estucado es de 318 mm x 470 mm.
- Los materiales estucados no deberían estar impresos (no deben contener impresiones previas).
- Se recomienda a los clientes que no utilicen hojas preimpresas para generar imágenes, puesto que pueden contaminar la impresora y reducir la calidad de imagen.
- Los resultados se optimizan con determinados materiales.

Materiales no estucados:

- Todos los materiales de peso estándar aprobados para DocuTech 6180/6155 (desde 60 g/m² hasta 200 g/m²) pueden utilizarse con un dispositivo ExcellencePlus que incluya la opción de papel estucado.

Los materiales de peso estándar pueden utilizarse en los mismos tamaños válidos para los dispositivos ExcellencePlus que no incluían la opción de papel estucado.

Materiales estucados recomendados

El rendimiento se ha comprobado únicamente con los materiales incluidos en la Coated Stock Recommended Media List (RML, Lista de soportes recomendados – Materiales estucados). Los materiales que no estén incluidos en la RML o que excedan el tamaño deberán probarse para ver si ofrecen resultados satisfactorios. Los materiales estucados aprobados para otros dispositivos monocromos y en color de Xerox no se vuelven automáticamente compatibles con DT 6180/6155, por lo que

deberán probarse si no aparecen en la RML. Póngase en contacto con el personal de Xerox si desea información específica.

La humedad relativa (HR) baja u oscilante puede afectar negativamente al rendimiento.

Opciones de entrada de papel

Bandejas admitidas:

- Bandeja 5: A4 hasta 318 mm x 470 mm.
- Bandeja 4: (bandeja de la unidad intermedia) facilita materiales (tras la fusión) de la Coated Stock Recommended Media List (RML) preimpresos en dispositivos DocuColor® 5252/6060 o iGen3®.
- Bandeja 3: Desde A4 hasta A3.

Generación de imágenes

Para obtener máxima calidad y coherencia, la impresión debe realizarse como mínimo a 13 mm del borde izquierdo o derecho del papel. Consulte la RML para obtener más detalles.

Apilado

Los materiales estucados pueden depositarse en un Apilador de alta capacidad modelo 2.

Requisitos eléctricos

Se admiten ambas máquinas, tanto la de 50Hz como la de 60Hz.

Especificaciones preliminares; sujetas a cambio.



Xerox España
The Document Company,
S.A.U
C/Ribera del Loira, 16-18
28042 – Madrid
900 220 022
www.xerox.es