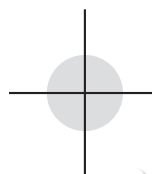
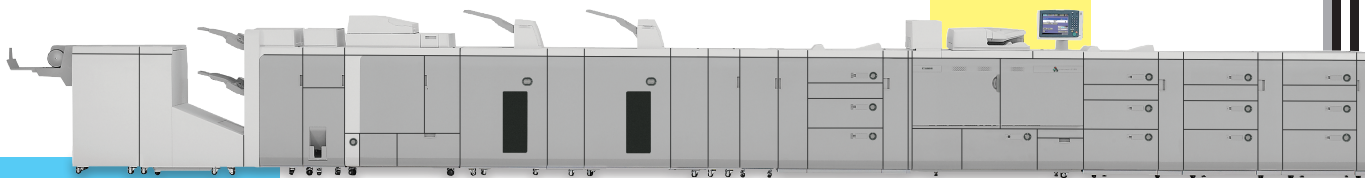


Canon



imagePRESS  
1135/1125/1110

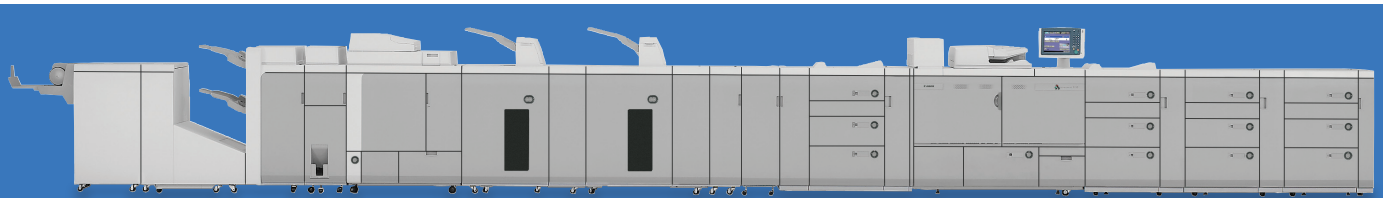




# imagePRESS 1135/1125/1110

PRESENTAMOS LA

Serie imagePRESS® 1135/1125/1110 DE CANON



## El futuro de la impresión digital monocromática está aquí.

Las imprentas digitales imagePRESS C7000VP de Canon incorporaron nuevos niveles de calidad de imagen al mercado de la impresión digital en color. Las considerables inversiones anuales de Canon en Investigación y Desarrollo han ayudado a que la marca Canon sea sinónimo de procesamiento de imagen digital de calidad ultraalta. Ahora, las imprentas digitales imagePRESS 1135/1125/1110 de Canon están listas para revolucionar la impresión digital en blanco y negro. Con base en la misma arquitectura central que la imprenta digital imagePRESS C7000VP, Canon desarrolló tres extraordinarias imprentas de producción monocromáticas que brindan calidad de imagen, calidad de texto, productividad y versatilidad insuperable.

Antes de la introducción de los equipos imagePRESS 1135/1125/1110, las imprentas digitales en blanco y negro de alta calidad estaban fuera del alcance de la mayoría, debido al costo de adquisición. Actualmente es distinto. Con la imprenta digital imagePRESS 1135/1125/1110, Canon diseñó una imprenta que brinda la extraordinaria calidad de imagen que usted espera obtener de un líder en procesamiento de imágenes. Posteriormente, Canon comprendió que usted necesita una imprenta modular que pueda crecer a medida que cambian y aumentan las necesidades de su negocio. Por esta razón, Canon tiene disponible una gran variedad de opciones de acabado. Finalmente, no existe la mentalidad de "igual para todos" para la impresión de producción en blanco y negro.

Por esta razón, la máquina principal está disponible en tres velocidades distintas de 135, 125 y 110 páginas por minuto, según sus requisitos de producción.

Con una resolución de salida verdadera de 1200 x 1200 ppp y gradaciones de 256 tonos, las imprentas digitales imagePRESS 1135/1125/1110 producen texto nítido y bellos medios tonos con gran detalle, constantemente, en una gran variedad de tipos y tamaños de materiales. Además, puede imprimir hasta 8,100 impresiones por hora para lograr una productividad sin precedentes que permitirá que su trabajo de impresión avance rápidamente por la tienda.

LAS IMPRENTAS DIGITALES imagePRESS 1135/1125/1110 SON IDEALES PARA:

- **Centros de producción interna y departamentos reprográficos centrales** que desean ahorrar tiempo y dinero en una gran variedad de proyectos de impresión complejos y que desean brindar mayor valor a la organización.
- **Imprentas comerciales** que desean continuar con la expansión de su negocio de impresión digital y desean aumentar sus ingresos de impresión en blanco y negro.
- **Imprentas rápidas, imprentas digitales y oficinas de servicio** que desean versatilidad para imprimir y finalizar un mayor número de tipos distintos de trabajos diariamente.

## Las soluciones adecuadas para el flujo de trabajo de su negocio



Canon comprende que su negocio es más que solo impresión, es un sistema que incluye tanto aplicaciones de hardware como de software. Por esta razón, ofrecemos **Soluciones imagePRESS para Flujos de Trabajo**, un paquete de soluciones de hardware y de software que permitirán que su negocio crezca. Canon atiende desde los aspectos creativos de un trabajo hasta el acabado.

A medida que su negocio evoluciona, es posible que desee incluir más automatización para sus clientes, tal como la solución Web-to-Print que permite enviar trabajos de impresión a través de la Internet. Esto no solo les proporciona un servicio de valor agregado a sus clientes, sino que además les ofrecerá la posibilidad de visitar su negocio una y otra vez sin la necesidad de intervención humana para realizar pedidos. El programa de Soluciones imagePRESS para Flujos de Trabajo conectará y racionalizará su flujo de trabajo.

Las soluciones para flujos de trabajo están disponibles para ayudarle a imprimir eficientemente. Con una variedad de herramientas de preparación disponibles, puede crear trabajos complejos con fichas, encartes, sustituciones de papel y cubiertas con solo presionar pocas veces el mouse y tendrá documentos listos para imprimir. Para una productividad adicional, existen soluciones disponibles que realizarán la división de trabajos automáticamente. Esto le permite enviar un trabajo de impresión hacia varios dispositivos para producir los trabajos aun más rápidamente.

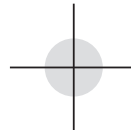


**Entregar:** Canon entregará una solución completa y llenará los espacios vacíos en los flujos de trabajo existentes.

**Conectar:** muchas organizaciones han hecho grandes inversiones en sus flujos de trabajo y necesitan que Canon se conecte a sus flujos de trabajo existentes.

**Simplificar:** la meta final es entregar una solución que desarrolle eficacia dentro del flujo de trabajo y que simplifique sus procesos de producción.

# CALIDAD DE IMAGEN

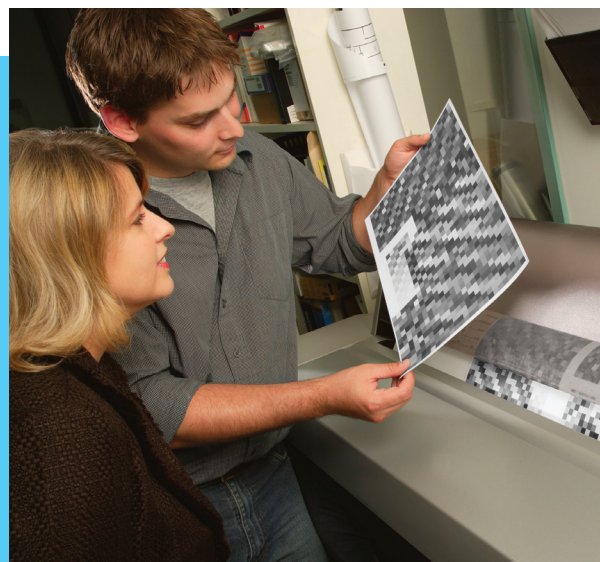


## Excelente calidad de impresión que compite con la litografía offset

En Canon llevamos el arte y la ciencia de la impresión al siguiente nivel. Las imprentas digitales imagePRESS 1135/1125/1110 presentan tecnologías revolucionarias que usted no encontrará en otros mecanismos de impresión en blanco y negro. La meta es brindarle un mecanismo que no solo produzca imágenes de medios tonos precisos, texto nítido y negros densos, sino que también le brinde un sistema que se integre perfectamente en su flujo de trabajo actual; además, que sea extremadamente productivo y que mejore su rentabilidad.

## REDEFINICIÓN DE LA CALIDAD DE IMPRESIÓN DIGITAL MONOCROMÁTICA

A través de nuestras extensas y continuas inversiones en investigación y desarrollo, Canon ha obtenido una comprensión extraordinariamente profunda de cada fase del proceso de impresión. Canon es líder en las tecnologías de procesamiento de imágenes que incluyen soluciones como nuestras cámaras digitales que permiten que los clientes se expresen a través de las imágenes. Nuestros escáneres de alta calidad les proporcionan a los clientes la capacidad de digitalizar originales que brindan la representación más placentera. Además, nuestras impresoras de formato grande reproducen la salida de forma precisa con increíble realismo. Como se espera de un líder en tecnologías de procesamiento de imágenes, Canon aplicó la misma profundidad de comprensión a la impresión digital monocromática.



## UNA DIFERENCIA EN CALIDAD QUE USTED PUEDE VER

Con una resolución verdadera de 1200 x 1200 ppp y gradaciones de 256 tonos, las imprentas digitales imagePRESS 1135/1125/1110 pueden producir las líneas finas necesarias para el texto de letras pequeñas y los diagramas técnicos detallados, al igual que negros intensos y profundos necesarios para producir excelentes medios tonos. Para agregar profundidad visual a cada imagen, las imprentas digitales imagePRESS 1135/1125/1110 pueden interpretar los detalles muy finos a través del rango completo de tonos de la imagen. Esto produce una calidad de imagen excepcional.



## REGISTRO PRECISO PARA DOCUMENTOS CON ACABADO PROFESIONAL

Para garantizar que cada página esté alineada de forma precisa desde el frente hasta la parte posterior, el sistema de registro activo de Canon realiza ajustes en tiempo real durante la impresión. Este nivel de precisión y exactitud es crucial para producir manuales, cuadernillos, folletos y libros con la apariencia más profesional.

## UNIFORMIDAD DESDE LA PRIMERA HASTA LA ÚLTIMA IMPRESIÓN

Para garantizar que la última parte de un trabajo se vea tan bien como la primera parte, las imprentas digitales imagePRESS 1135/1125/1110 incorporan la tecnología de manga doble que mejora considerablemente la uniformidad del tóner y garantiza que las densidades permanezcan constantes a lo largo del trabajo.





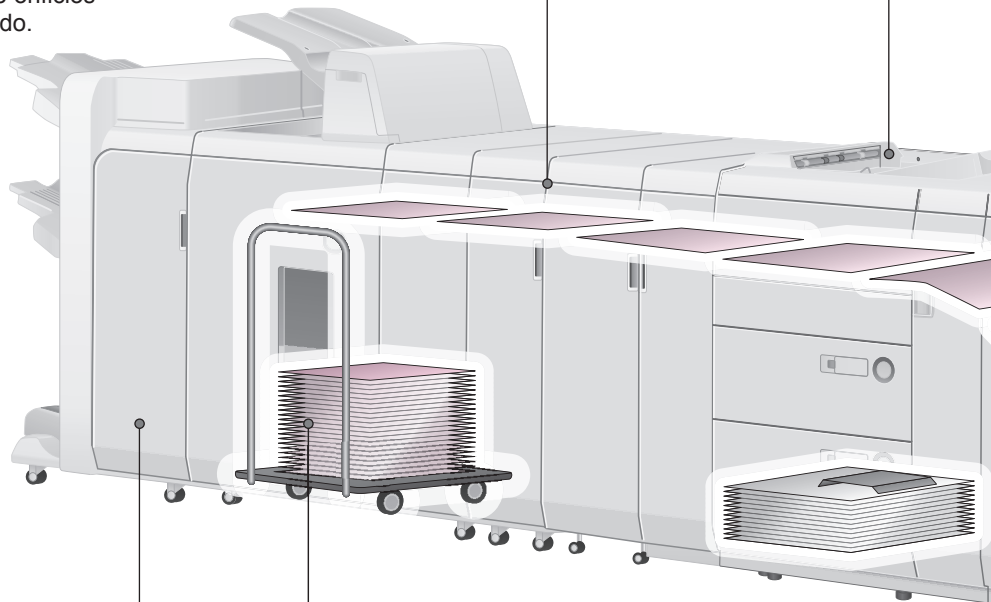
## VEAMOS TODAS LAS CARACTERÍSTICAS CON MAYOR DETALLE

Vea cómo la combinación de tecnología de procesamiento de imágenes, manejo de materiales, acabado de producción en línea y escaneo de documentos, de Canon, puede ayudarle a agregar valor a su impresión en blanco y negro.



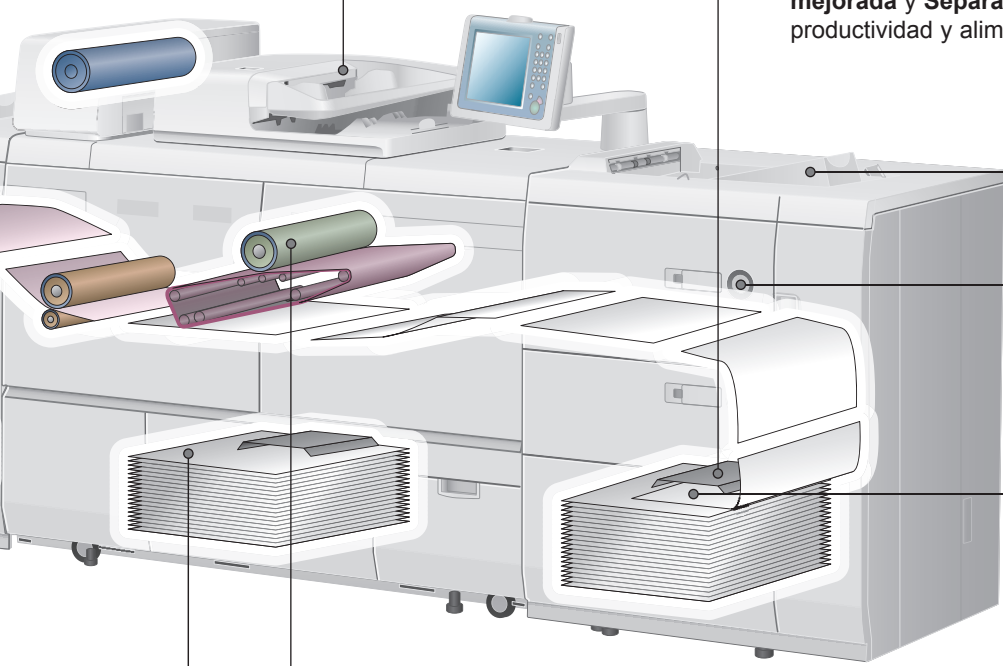
La **Unidad Perforadora Profesional** brinda capacidades precisas de perforación de orificios para las opciones avanzadas de acabado.

La **Unidad de Inserción de Documentos** combina material de imprenta litográfica offset o páginas desde una imprenta digital en color con páginas monocromáticas.



El **Finalizador Doblador** crea folletos engrapados y doblados de hasta 100 páginas (25 hojas). Además, el Finalizador Doblador produce engrapado en esquina y engrapado doble en un máximo de 100 hojas. Este tiene una capacidad de apilamiento de hasta 5,000 hojas.

El **Apilador de Alta Capacidad** puede apilar hasta 10,000 hojas de papel tamaño carta o 5,000 hojas de papel tamaño doblecarta. Los documentos se pueden apilar de forma recta o desplazada, según cómo se finalizarán.



El **Lector de Imagen en Color con DADF** escanea y archiva copias en papel. Escanea simultáneamente ambos lados de una hoja en color, alimenta hasta 300 hojas y acepta materiales desde papel Bond de 16 lb hasta Index de 120 lb (de 50 g/m<sup>2</sup> a 220 g/m<sup>2</sup>).

Las tecnologías de **Alimentación por Succión, "Air-Assist" mejorada y Separación por Aire** en cada bandeja garantizan la productividad y alimentación fiable.

La **Bandeja de Escape** es hacia donde se desvían las hojas cuando ocurre una doble alimentación. De esta forma, la imprenta no se detendrá.

Los **indicadores de las Bandejas** se iluminan para indicarle cuánto papel hay disponible.

Los **Alimentadores por Volumen POD** alojan los materiales aceptados en cualquier bandeja, hasta un máximo de 13" x 19.2" (330 mm x 488 mm). Cada Alimentador por Volumen POD tiene tres bandejas con una capacidad total de 4,000 hojas.

El **Tambor Fotosensible** está construido de Silicio Amorfo (a-Si) para brindar durabilidad y extender la vida de la imprenta.

La **Bandeja Estándar de Papel** tiene las tecnologías de alimentación por succión, "Air Assist" mejorada y separación por aire. Esta bandeja aloja 2,000 hojas.

# PRODUCTIVIDAD



## EQUIPE SU TALLER DE IMPRENTA PARA REALIZAR MÁS TAREAS

**Configure fácilmente los trabajos para que se ejecuten sin supervisión**

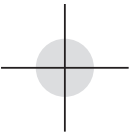
La productividad mejorada es la base de estas impresoras digitales imagePRESS 1135/1125/1110 de Canon. Estos modelos fueron creados para ser fáciles de usar, uniformes y confiables. Con las avanzadas tecnologías de alimentación incorporadas en la impresora, esta funcionará sin perder el ritmo. La alimentación por succión, que es estándar en el Alimentador POD, recolecta el papel con el aire en lugar de rodillos. Esto es similar en diseño a cómo funciona la impresora comercial, pero sin la gran inversión de capital. Además, la impresora puede operar sin atención por horas debido a la tolva de tóner de gran capacidad y a la habilidad para alojar hasta 14,000 hojas, aumentando así la productividad que ofrece la impresora.

### VELOCIDADES MÚLTIPLES PARA DISTINTOS ENTORNOS DE IMPRESIÓN

Las impresoras digitales imagePRESS 1135/1125/1110 fueron diseñadas desde el principio para garantizar el cumplimiento con aquellas fechas límites rigurosas y los trabajos de último minuto; ¡y para que fluyan los ingresos!







## OPERE LAS IMPRENTAS SIN INTERRUPCIONES

Una combinación de características trabajan juntas para maximizar la productividad y mantener la imprenta activa.

**El reemplazo de tóner y de papel "sobre la marcha"** le permiten mantener la productividad, ya que puede llenar las bandejas de papel, colocar el tóner y vaciar el recipiente de tóner de desperdicio sin detener la imprenta.



Estación de Tóner

**La Detección de Alimentación Múltiple** es otra característica de productividad que está diseñada para mantener la imprenta activa. En el caso poco probable de que dos o más hojas de papel entren a la imprenta al mismo tiempo desde el Alimentador por Volumen POD, las hojas son desviadas hacia la bandeja de escape en la parte superior del Alimentador por Volumen POD. Todo esto ocurre automáticamente y la imprenta nunca se detiene ni pierde el ritmo. ¡Eso es productividad!

**Las partes duraderas** ayudan a minimizar los periodos de inactividad. Las impresoras digitales imagePRESS 1135/1125/1110 de Canon están creadas para brindar productividad. Las partes de esta serie se diseñaron para lograr grandes tirajes y mayor duración. Por esta razón, el tambor de revelado en el centro de la imprenta está hecho de Silicio Amorfo (a-Si).

# VERSATILIDAD



## LA FLEXIBILIDAD EN EL MANEJO DE PAPEL Y EL ACABADO EN LÍNEA RACIONALIZAN LA PRODUCCIÓN DE TODOS LOS TIPOS DE TRABAJOS

**Además, es fácil actualizar sus imprentas digitales imagePRESS 1135/1125/1110 según sus requisitos de impresión.**

### CONFIGURE SU IMPRENTA PARA LAS NECESIDADES DE HOY Y LAS OPORTUNIDADES DE MAÑANA

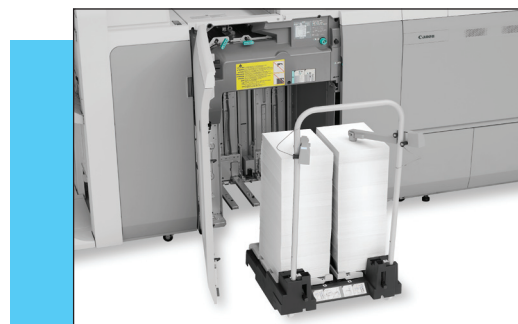
Las imprentas digitales imagePRESS 1135/1125/1110 se pueden personalizar y configurar para cualquier tipo de entorno de impresión que necesite imprimir de forma eficiente salidas monocromáticas según demanda y de alta calidad. Ya sea que solo desee un mecanismo avanzado de impresión que pueda mejorar la apariencia de su trabajo monocromático, un sistema de producción de libros profesional en pleno desarrollo o algo intermedio, Canon puede proporcionarle la mezcla correcta de herramientas de acabado y de flujos de trabajo. A medida que su negocio crece, las imprentas digitales imagePRESS 1135/1125/1110 crecen con usted.

Canon puede ayudarle a medida que su negocio se expande. Si desea ingresar al mercado lucrativo de la producción editorial según demanda, el encuadernador perfecto opcional es una adición maravillosa para su sistema. Otro componente que le permitirá ofrecer servicios de valor agregado es la Guillotina de Folletos opcional con la Guillotina de dos Cuchillas. ¿No sería bueno que pudiera crear un folleto engrapado y doblado con sangrado en todos los bordes de la hoja? Usted puede hacerlo fácilmente con estos accesorios.

### TENGA SUFICIENTE PAPEL LISTO PARA IMPRIMIR

Su imprenta y sus clientes no deben limitarse al funcionamiento con pocos materiales. Las imprentas digitales imagePRESS 1135/1125/1110 pueden manejar gran variedad de materiales para cumplir con distintas aplicaciones, desde la impresión de libros y la impresión en tamaño mediacarta hasta los documentos y manuales promocionales. Estas imprentas digitales tienen la capacidad para manejar todo esto.

Ya sea que su tienda realice un gran volumen de trabajos de tirajes cortos o tirajes largos de manuales y libros gruesos, las imprentas digitales imagePRESS 1135/1125/1110 de Canon pueden mantener el ritmo. Cada imprenta viene con una bandeja estándar que puede manejar hasta 2,000 hojas y un Alimentador por Volumen POD de 4,000 hojas. Para una impresión de libros y manuales, de mayor volumen y sin supervisión, usted puede agregar hasta tres Alimentadores por Volumen POD; esto hace posible preparar 14,000 hojas para la impresión\*.



Apilador de Alta Capacidad

### SIMPLIFIQUE LA TAREA DE CAMBIAR LOS MATERIALES

Con la **Biblioteca de Materiales** en las imprentas digitales imagePRESS 1135/1125/1110, usted puede manejar fácilmente y seleccionar los materiales desde una ubicación central. Después que se han ingresado los detalles acerca de las propiedades de cada papel, usted puede seleccionar el material adecuado para cada trabajo y garantizar el rendimiento óptimo de la imprenta durante el trabajo de impresión. Las imprentas digitales imagePRESS 1135/1125/1110 realizarán automáticamente los ajustes internos de calor y de presión para garantizar que el trabajo se imprima sin fallas.

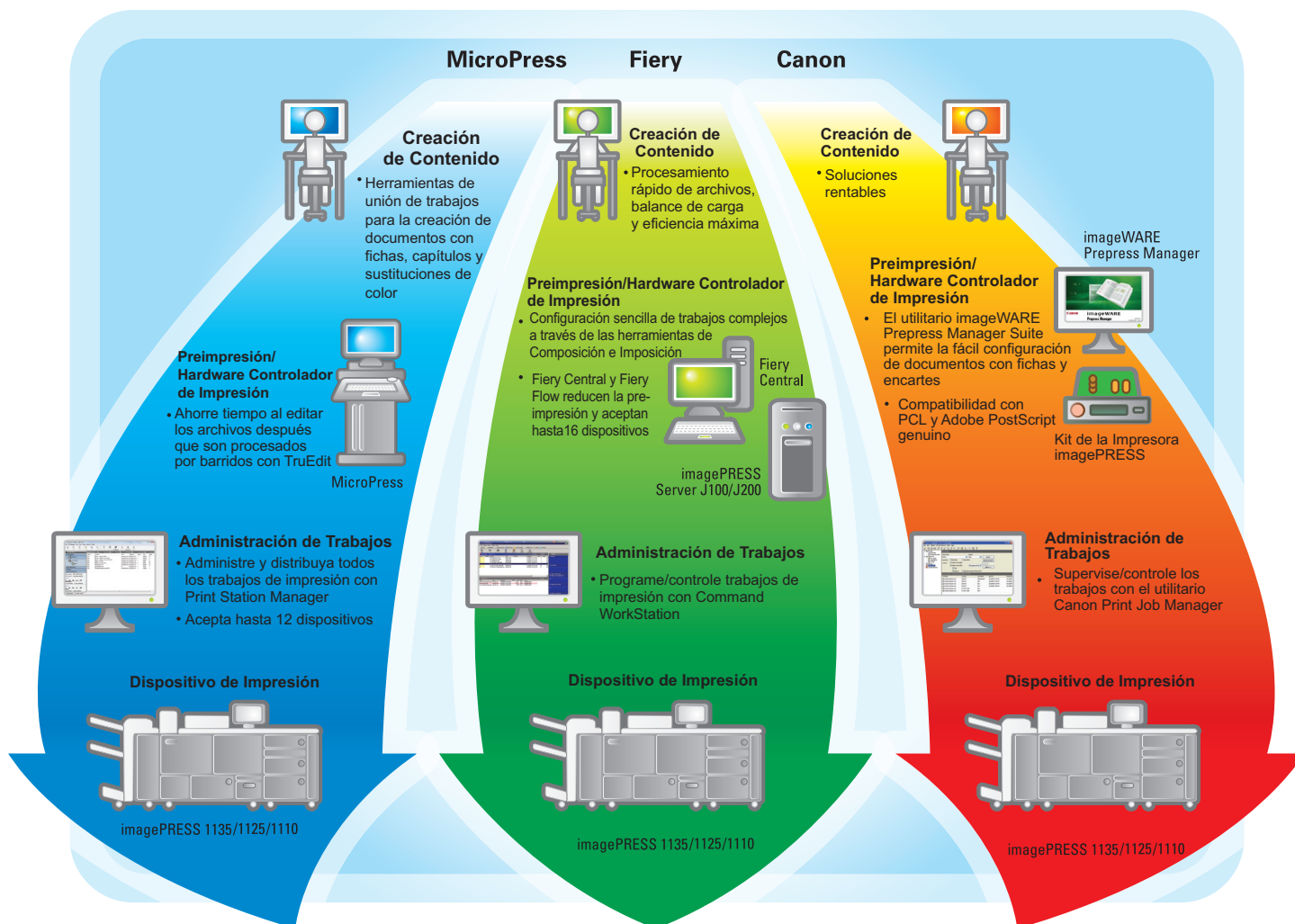
\*Se requiere la imagePRESS 1135 o la imagePRESS 1125 para conectar tres (3) Alimentadores por Volumen POD

# LAS OPCIONES AVANZADAS DE FLUJO DE TRABAJO PROPORCIONAN CONTROL TOTAL SOBRE LA PRODUCCIÓN



Canon comprende que su flujo de trabajo es único. Por esta razón, existe el programa de Soluciones imagePRESS para Flujos de Trabajo que le brinda una solución personalizada para operar su negocio de la forma más eficiente posible. Según la naturaleza y el volumen de sus trabajos actuales (y el tipo de trabajo que planea hacer en el futuro), le recomendamos la combinación correcta de herramientas de preparación y capacidad de procesamiento que puede ayudarlo a completar la mayor cantidad de trabajos diariamente con la menor cantidad de operarios. A continuación se muestra un gráfico que ilustra algunas de las opciones de flujo de trabajo disponibles según sus requisitos. Las Soluciones para Flujos de Trabajo son versátiles, ya que pueden configurarse según sus requisitos. Canon puede ayudarlo a diseñar una solución para su flujo de trabajo que le ayude a cumplir sus metas.

## OPCIONES PARA EL FLUJO DE TRABAJO





### MÁQUINA PRINCIPAL

Tecnología:	Sistema de Transferencia Electrostática Láser
Resolución:	Hasta 1200 ppp x 1200 ppp
Medios Tonos:	Escala de Grises de 256 Niveles
Velocidad de Impresión	
Unilateral:	135/125/110 (Carta)
	77/74/68 (11" x 17"/279 mm x 432 mm)
Función Bilateral/Perfeccionamiento:	67/62/55 (Carta)
	38/37/34 (11" x 17"/279 mm x 432 mm)
Tamaño Máximo de Papel:	13" x 19.2" (330 mm x 488 mm)
Alim. Estándar de Papel:	2,000 Hojas (Bond de 20 lb)
Peso Aceptable de Papel:	De Bond de 14 lb a Cover de 110 lb (De 52 g/m <sup>2</sup> a 300 g/m <sup>2</sup> ) (Todas las Bandejas)
Función Bilateral/Perfeccionamiento:	Función Bilateral Auto./Perfeccionamiento Se Acepta Cualquier Material
Fuente de Energía:	208 V/30 A + 208 V/15 A
Dimensiones (Al. x An. x Pr.):	54.12" x 54.62" x 31.87" (1373 mm x 1387 mm x 809 mm)
Peso:	1,103 lb (500 kg)

### Lector de Imagen en Color L1 (Opcional)

Tamaño del Documento:	De Mediacarta a 11.75" x 17" (298 mm x 432 mm)
Resolución:	Hasta 600 x 600 ppp, 256 Gradaciones
Dimensiones (Al. x An. x Pr.):	2.8" x 25" x 23.1" (74 mm x 635 mm x 590 mm)
Peso:	26.4 lb (12 kg)
Fuente de Energía:	Desde la Unidad Principal

### DADF (Alim. Automático de Documentos Bilaterales) (Opcional)

Capacidad de la Bandeja:	300 hojas (Bond de 20 lb)
Velocidad de Escaneo B/N:	Hasta 200 ipm (300 ppp)
	Hasta 120 ipm (600 ppp)*
Velocidad de Escaneo en Color:	Hasta 80 ipm (300 ppp)
	Hasta 40 ipm (600 ppp)*
Tamaño Aceptable del Original:	De Mediacarta a 11" x 17" (279 mm x 432 mm)
Peso Aceptable de Papel:	De Bond de 16 lb a Index de 120 lb (De 50 g/m <sup>2</sup> a 220 g/m <sup>2</sup> )
Dimensiones (Al. x An. x Pr.):	7.12" x 25" x 23.12" (179 mm x 633 mm x 588 mm)
Peso:	59.3 lb (26.9 kg)
Fuente de Energía:	Desde la Unidad Principal

### Alimentador por Volumen POD C1 (Opcional)

Capacidad de Papel:	4,000 Hojas (1,000 x 2 + 2,000) (Bond de 20 lb)
Tamaño Máximo de Papel:	13" x 19.2" (330 mm x 488 mm)
Peso de Papel:	De Bond de 14 lb a Cover de 110 lb (De 52 g/m <sup>2</sup> a 300 g/m <sup>2</sup> )
Dimensiones (Al. x An. x Pr.):	43.12" x 29.37" x 31.25" (1095 mm x 745 mm x 792 mm)
Peso:	499 lb (226 kg)
Fuente de Energía:	120-127 V AC, 60 Hz, 8 A

### Alimentador por Volumen POD C1 y Alimentador por Volumen Secundario de POD C1 (Opcional)

Capacidad de Papel:	4,000 Hojas (1,000 x 2 + 2,000) (Bond de 20 lb)
Tamaño Máximo de Papel:	13" x 19.2" (330 mm x 488 mm)
Peso de Papel:	De Bond de 14 lb a Cover de 110 lb (De 52 g/m <sup>2</sup> a 300 g/m <sup>2</sup> )
Dimensiones (Al. x An. x Pr.):	43.12" x 61.5" x 31.25" (1095 mm x 1561 mm x 792 mm)
Peso:	997 lb (452 kg)**
Fuente de Energía:	120-127 V AC, 60 Hz, 8 A

### Alimentador por Volumen de POD C1 y Alimentador por Volumen Secundario de POD C1 (2) (Opcional)\*\*

Capacidad de Papel:	4,000 Hojas (1,000 x 2 + 2,000) (Bond de 20 lb)
Tamaño Máximo de Papel:	13" x 19.2" (330 mm x 488 mm)
Peso de Papel:	De Bond de 14 lb a Cover de 110 lb (De 52 g/m <sup>2</sup> a 300 g/m <sup>2</sup> )
Dimensiones (Al. x An. x Pr.):	43.12" x 93.62" x 31.25" (1095 mm x 2377 mm x 792 mm)
Peso:	1,495 lb (678 kg)
Fuente de Energía:	120-127 V AC, 60 Hz, 8 A

### Unidad de Inserción de Múltiples Gavetas A1 (Opcional)

Capacidad de Papel:	4,000 Hojas (1,000 x 2 + 2,000) (Bond de 20 lb)
Tamaño Máximo de Papel:	13" x 19.2" (330 mm x 488 mm)

Peso de Papel:	De Bond de 14 lb a Cover de 110 lb (De 52 g/m <sup>2</sup> a 300 g/m <sup>2</sup> )
Dimensiones (Al. x An. x Pr.):	43.12" x 42.5" x 31.25" (1095 mm x 1079 mm x 792 mm)
Peso:	554 lb (251 kg)
Fuente de Energía:	120 V/8 A

### Finalizador AF1/Finalizador Doblador AF2 (Opcional)

Cantidad de Bandejas:	2/3
Capacidad de la Bandeja	
Bandeja Superior:	3,000 Hojas (Bond de 20 lb)
Bandeja Inferior:	2,000 (Bond de 20 lb)
Bandeja de Engrapado	
Doblado:	30 Folletos o Capacidad Ilimitada
Posiciones de Engrapado:	Engrapado en Esquina, Engrapado Doble
Peso Aceptable de Papel	
Finalizador:	De Bond de 14 lb a Cover de 110 lb (De 52 g/m <sup>2</sup> a 300 g/m <sup>2</sup> )
Finalizador Doblador:	De Bond de 14 lb a Cover de 110 lb (De 52 g/m <sup>2</sup> a 300 g/m <sup>2</sup> )

### Tamaño Aceptable de Papel

Engrapado:	Executive, Mediacarta R, Carta R, Carta, Legal, 11" x 17" (279 mm x 432 mm)
Apilamiento de Hojas:	Hasta 13" x 19.2" (330 mm x 488 mm)
Finalizador Doblador:	Carta R, Legal, 11" x 17", 12" x 18" (279 mm x 432 mm, 305 mm x 457 mm)
Capacidad Máx. de Engrapado:	Hasta 100 Hojas
Capacidad Máx. de Engrapado:	
de Folletos:	Hasta 25 Hojas Dobladas y Engrapadas
Dimensiones (Al. x An. x Pr.):	46.5" x 31.25" (35.37") <sup>s</sup> x 35.7" [1180 mm x 800 mm (890 mm) <sup>s</sup> x 792 mm]

### Peso

Finalizador:	287 lb (130 kg)
Finalizador Doblador:	396 lb (180 kg)
Fuente de Energía:	120 V/15 A

### Unidad Perforadora BB1

#### Opción para el Finalizador AF1/Finalizador Doblador AF2

Peso Aceptable de Papel:	De Bond de 14 lb a Cover de 73 lb (De 52 g/m <sup>2</sup> a 200 g/m <sup>2</sup> )
Tamaños de Papel	
Dos orificios:	Legal, Carta R
Tres Orificios:	11" x 17" (279 mm x 432 mm), Carta
Velocidad de Perforación:	Hasta 135 ppm

(Depende de la Velocidad de la Máquina Principal)

### Peso:

6.7 lb (3 kg)

### Fuente de Energía:

Desde el Finalizador

### Apilador de Alta Capacidad E1 (Opcional)\*\*\*

Capacidad de Apilamiento con Desplazamiento:	10,000 Hojas (Carta) (Bond de 20 lb)
Capacidad de la Bandeja Superior:	1,000 Hojas (Bond de 20 lb)
Tamaño Máximo de Papel:	13" x 19.2" (330 mm x 488 mm)
Peso Aceptable de Papel:	De Bond de 14 lb a Cover de 110 lb (De 52 g/m <sup>2</sup> a 300 g/m <sup>2</sup> )

### Cantidad de Unidades

Conectadas a la Vez:	Hasta 2
Dimensiones (Al. x An. x Pr.):	53.62" x 39.25" x 31.25" (1362 mm x 997 mm x 792 mm)
Peso:	463 lb (210 kg)
Fuente de Energía:	120 V/15 A

### Guillotina de Folletos D1 (Opcional)

Guillotinado de Márgenes:	Guillotinado del Canto Delantero
Cantidad de Guillotinados:	De 0.08" a 0.78" (de 2 mm a 20 mm)
Grosor de Guillotinados:	50 Hojas
Capacidad de la Bandeja de Desperdicios:	1,500 Hojas

(Con Guillotinados de 0.78", Bond de 20 lb)

Peso Aceptable de Papel:	De Bond de 14 lb a Cover de 110 lb (De 52 g/m <sup>2</sup> a 300 g/m <sup>2</sup> )
Capacidad de la Bandeja de Salida:	30 Folletos
Dimensiones (Al. x An. x Pr.):	62" x 30.37" x 41" (1575 mm x 770 mm x 1040 mm)

### Peso:

335 lb (152 kg)

### Fuente de Energía:

Desde el Finalizador Doblador

### Guillotina de Dos Cuchillas A1 (Opcional)

Guillotinado de Márgenes:	Guillotinado Superior e Inferior:
Cantidad de Guillotinados:	De 0.08" a 0.59" (de 2 mm a 15 mm)
Grosor de Guillotinados:	50 Hojas
Capacidad de la Bandeja de Desperdicios:	750 Hojas (Guillotinado Bilateral)
Peso Aceptable de Papel:	De Bond de 14 lb a Cover de 110 lb (De 52 g/m <sup>2</sup> a 300 g/m <sup>2</sup> )

Capacidad de la Bandeja de Salida:	30 Folletos
Dimensiones (Al. x An. x Pr.):	21.12" x 30.37" x 41" (536 mm x 770 mm x 1040 mm)
Peso:	319 lb (145 kg)
Fuente de Energía:	120 V/15 A

### Encuadernador Perfecto C1 (Opcional)

Método de Recorte:	Rotación de Pila de 3 Direcciones o Recorte de 1 Dirección
--------------------	------------------------------------------------------------

### Tamaño del Libro Finalizado

Anchura:	De 8" a 11.62" (203 mm x 297 mm)
Longitud:	De 5.37" a 8.5" (138 mm x 216 mm) (Después del Recorte en 3 Direcciones)

Peso de Papel: De Bond de 14 lb a Index de 90 lb (De 52 g/m<sup>2</sup> a 163 g/m<sup>2</sup>)

Peso de la Cubierta: De Bond de 24 lb a Cover de 110 lb (de 90 g/m<sup>2</sup> a 300 g/m<sup>2</sup>)

Grosor del Libro: De 10 a 200 Hojas (Bond de 20 lb) (Hasta 25 mm)

### Tiempo de Calentamiento

del Pegamento:	440 Segundos
Rango de Guillotinados:	Ajustable en Incrementos de 0.197" (0.5 mm)
Lado:	De 0.26" a 1.94" (de 6.5 mm a 49 mm)
Superior e Inferior:	De 0.52" a 3.11" (de 13 mm a 79 mm)

Dimensiones (Al. x An. x Pr.): 36.97" x 31.12" x 51.25" (922 mm x 791 mm x 1,300 mm)

Peso: 674.6 lb (306 kg)

Fuente de Energía: 208 V/15 A

### Unidad Dobladora de Papel F1 (Opcional)

Tipo de Doblado	
Doblado en V: <sup>s</sup>	Carta R
Doblado en Z:	Legal <sup>s</sup> , 11" x 17" (279 mm x 432 mm), Carta R <sup>ss</sup>
Doblado en C:	Carta R
Doblado en Zigzag:	Carta R

### Pesos de Materiales

Aceptados: Bond de 14 lb a 28 lb (De 52 g/m<sup>2</sup> a 105 g/m<sup>2</sup>)

Fuente de Energía: Desde el Finalizador

Dimensiones (Al. x An. x Pr.): 46.87" x 13.25" x 31.25" (1190 mm x 336 mm x 793 mm)

Peso:

144 lb (65 kg)

### Perforador Profesional y Unidad de Integración B1 (Opcional)

Tamaño de Papel:	Carta
Pesos de Materiales	
Aceptados:	De Bond de 20 lb a Cover de 80 lb (De 75 g/m <sup>2</sup> a 216 g/m <sup>2</sup> )
Productividad:	Hasta 135 ppm

(Depende de la Velocidad de la Máquina Principal)

Capacidad de la Bandeja de Desperdicios: 25,000 Hojas

Patrones de Perforación: 3 orificios, 5 orificios, Velo Bind, 11 orificios, Espiral Plástica, 19 orificios, Aro Doble (21 orificios/32 orificios), ProClick (32 orificios), Espiral de Color (44 orificios)

Fuente de Energía:

120 V/15 A

Dimensiones (Al. x An. x Pr.): 41" x 22.5" x 31.25" (1,040 mm x 560 mm x 792 mm)

Peso:

264.2 lb (120 kg)

\*Se requiere la RAM B1 de Actualización del Sistema para el escaneo en color de 600 ppp

\*\*Peso combinado del Alimentador por Volumen POD C1 y el Alimentador por Volumen Secundario de POD C1

\*\*\*Se requiere la imagePRESS 1135P o la imagePRESS 1125P para conectar tres (3) Alimentadores por Volumen POD

Peso combinado del Alimentador por Volumen POD C1 y el Alimentador por Volumen Secundario de POD C1 (2)

<sup>s</sup> Con la bandeja de extensión extraída

<sup>ss</sup> Solo con el Finalizador AG1/Finalizador Doblador AG2

<sup>sss</sup> Solo un Apilador E1 de Alta Capacidad se anexa a la imagePRESS 1110



# imagePRESS 1135/1125/1110

Especificaciones: Exclusivo para 1110

## Alimentador por Volumen AF1 Estándar (Opcional)

Capacidad de Papel: 6,000 Hojas (2,000 x 3) (Bond de 20 lb)  
 Tamaño Máximo de Papel: 13" x 19.2" (330 mm x 488 mm)  
 Peso de Papel: De Bond de 14 lb a Cover de 110 lb  
 (De 52 g/m<sup>2</sup> a 300 g/m<sup>2</sup>)  
 Dimensiones (Al. x An. x Pr.): 43.25" x 38.75" x 81.37"  
 (1,098 mm x 985 mm x 999 mm)  
 Peso: 331 lb (150 kg)  
 Fuente de Energía: 120 V/8 A

## Finalizador AG1/Finalizador Doblador AG2 (Opcional)

Cantidad de Bandejas: 3

Capacidad de la Bandeja  
 Bandeja Superior: 250 Hojas  
 (Bond de 20 lb/74 g/m<sup>2</sup>)  
 Bandeja Intermedia: 1,500 Hojas  
 (Bond de 20 lb/Carta 74 g/m<sup>2</sup>)  
 Bandeja Inferior: 2,500 Hojas  
 (Bond de 20 lb/Carta 74 g/m<sup>2</sup>)  
 Bandeja de Engrapado  
 Doblado: 30 Folletos o Capacidad Ilimitada

Posiciones de Engrapado: Engrapado en Esquina, Engrapado  
 Doble

Peso Aceptable de Papel  
 Finalizador: De Bond de 14 lb a Cover de 110 lb  
 (De 52 g/m<sup>2</sup> a 300 g/m<sup>2</sup>)  
 Finalizador Doblador: De Bond de 14 lb a Cover de 110 lb  
 (De 52 g/m<sup>2</sup> a 300 g/m<sup>2</sup>)

Tamaño Aceptable de Papel  
 Engrapado: Executive, Mediacarta R, Carta R  
 Carta, Legal, 11" x 17"  
 (279 mm x 432 mm)  
 Apilamiento de Hojas: Hasta 13" x 19.2" (330 mm x 488 mm)  
 Finalizador Doblador: Carta R, Legal, 11" x 17", 12" x 18"  
 (279 mm x 432 mm, 305 mm x 457 mm)

Capacidad Máx. de Engrapado: Hasta 100 Hojas  
 Capacidad Máx. de Engrapado  
 de Folletos: Hasta 20 Hojas Dobradas y  
 Engrapadas

Dimensiones (Al. x An. x Pr.)  
 Finalizador AG1: 41" x 25.75" x 30.12"  
 (1040 mm x 654 mm x 765 mm)  
 Finalizador Doblador AG2: 41" x 30.25" x 30.12"  
 (1040 mm x 767 mm x 765 mm)

Peso  
 Finalizador AG1: 130 lb (59 kg)  
 Finalizador Doblador AG2: 234 lb (106 kg)  
 Fuente de Energía: 120 V/15 A  
 230 V/15 A

## Unidad Perforadora BF1

(Opción para el Finalizador AG1/Finalizador Doblador AG2)  
 (Opcional)

Peso Aceptable de Papel: De Bond de 14 lb a Index de 140 lb  
 (De 52 g/m<sup>2</sup> a 256 g/m<sup>2</sup>)

Tamaños de Papel  
 Dos orificios: Legal, Carta R  
 Tres Orificios: 11" x 17" (279 mm x 432 mm), Carta  
 Velocidad de Perforación: Hasta 110 ppm  
 Fuente de Energía: Desde el Finalizador  
 Peso: 8.4 lb (3.8 kg)

## Unidad de Inserción de Documentos F1 (Opcional)

Capacidad de Papel: 400 Hojas (200 x 2) (Bond de 20 lb)  
 Tamaño Máximo de Papel: 13" x 19.2" (330 mm x 488 mm)  
 Peso de Papel: De Bond de 14 lb a Cover de 110 lb  
 (52 g/m<sup>2</sup> a 300 g/m<sup>2</sup>)  
 Dimensiones (Al. x An. x Pr.): 55" x 27.62" x 31.25"  
 (1,397 mm x 701 mm x 793 mm)  
 Peso: 122 lb (55 kg)  
 Fuente de Energía: 120 V/15 A  
 203 V/15 A

## Guillotina de Folletos A1 (Opcional)

Guillotinado de Márgenes: Guillotinado del Canto Delantero  
 Cantidad de Guillotinado: De 0.08" a 0.78" (de 2 mm a 20 mm)  
 Grosor de Guillotinado: 20 Hojas  
 Peso Aceptable de Papel: De Bond de 14 lb a Cover de 110 lb  
 (De 52 g/m<sup>2</sup> a 300 g/m<sup>2</sup>)  
 Fuente de Energía: Desde el Finalizador Doblador

\*Se requiere la RAM B1 de Actualización del Sistema para el  
 escaneo en color de 600 ppp

**Canon**  
 image*ANYWARE*

[www.cla.canon.com](http://www.cla.canon.com)

Canon Latin America, Inc.  
 703 Waterford Way  
 Suite 400  
 Miami, FL 33126

Adobe y PostScript son marcas registradas o marcas de fábrica de Adobe Systems Incorporated en los Estados Unidos de América o en otros países. EFI, Command WorkStation y Fiery son marcas registradas de Electronics for Imaging, Inc. en la Oficina de Marcas y Patentes de los Estados Unidos de América y de ciertas jurisdicciones extranjeras. Canon e IMAGEPRESS son marcas registradas de Canon Inc. en los Estados Unidos de América y también pueden ser marcas registradas o marcas de fábrica en otros países. IMAGEANYWARE es una marca de fábrica de Canon. Todos los nombres de productos y marcas a los cuales se hace referencia son marcas de fábrica de sus respectivos propietarios y se reconocen en el presente documento. Las especificaciones y la disponibilidad podrían cambiar sin previo aviso.

©2009 Canon Latin America, Inc. Todos los Derechos Reservados.

0135W798