

Canon

 **imagePRESS**

C7010VP

C6010VP

C6010



STAND OUT



 **imagePRESS**

**C7010VP
C6010VP
C6010**



PERFORM



IMPRESIÓN DE ALTA VELOCIDAD EN UNA VARIEDAD DE TIPOS DE MATERIALES



ANCE



GAMA DE COLORES ULTRAAMPLIA



CARACTERÍSTICAS DE FACILIDAD DE USO MEJORADAS

OPCIONES DE ACABADO PODEROSAS

Impresiones con apariencia similar a la impresión offset. Imprentas diseñadas para lograr una operación continua. Un compromiso con el crecimiento de su negocio.

Creación de un Negocio

Desde su presentación en el año 2007, los clientes han manifestado energicamente cómo la Serie Color imagePRESS de Canon ha ayudado al crecimiento de sus negocios y a brindar un mejor servicio a sus clientes.

Canon se enorgullece de ser socio de los clientes y de comprender sus necesidades. Históricamente, ha invertido aproximadamente un ocho por ciento de sus ingresos anuales en la investigación y el desarrollo de sus tecnologías.

Liderazgo en el Mercado

Este compromiso con el futuro ha ayudado a establecer la posición de Canon como un líder en la industria del procesamiento de imagen digital de alta calidad. La plataforma de imagePRESS se desarrolló en su totalidad dentro de Canon, lo que constituye una de las mayores inversiones para un grupo de producto en la historia de la compañía.

Canon ha aprovechado sus bases en la excelencia del procesamiento de imagen para crear un producto de alta calidad y ha adoptado un compromiso financiero con el exigente mercado de producción. Una nueva generación de sistemas Color imagePRESS continúa redefiniendo el rendimiento y las expectativas de los clientes: los profesionales de la impresión en imprentas comerciales, imprentas rápidas, imprentas Centralizados y en los Departamentos de Reproducción Centralizados.

Nueve áreas de excelencia

Canon tiene un compromiso con la expansión de la plataforma imagePRESS en 9 Áreas de Excelencia. Estos puntos centrales fueron identificados por los clientes como los más importantes para el éxito y el crecimiento de sus negocios.



- | | |
|---------------------|------------------------------------|
| 1 CALIDAD DE IMAGEN | 6 FACILIDAD DE USO |
| 2 PRODUCTIVIDAD | 7 INTEGRACIÓN DEL FLUJO DE TRABAJO |
| 3 VERSATILIDAD | 8 SOSTENIBILIDAD |
| 4 CONFIABILIDAD | 9 SERVICIO Y ASISTENCIA |
| 5 ACABADO | |

1 CALIDAD DE IMAGEN



CALIDAD SIMILAR A LA IMPRESIÓN OFFSET

COLORANTES CON UNA AMPLIA GAMA

Una sinergia de tecnologías para crear las mejores imágenes.

La calidad similar a la impresión offset, combinada con las ventajas superiores proporcionadas por la tecnología digital, brindan un procesamiento de imagen de alta calidad que lo hará distinguirse y destacarse.

Calidad que usted puede ver y sentir

La sinergia de la resolución de 1200 x 1200 ppp verdaderos, una de las gamas de color más amplias de todas las imprentas digitales de cuatro colores*, Tóner V avanzado y una innovadora plataforma de procesamiento de imagen producen imágenes con gradientes suaves y con un color constantemente fiable en materiales especiales, mate y satinados. Las imágenes tienen una apariencia similar a la impresión offset.

Tóner optimizado

Las partículas del Tóner V libre de aceite de Canon tienen como promedio solo 5.5 micrones en comparación con hasta 14 micrones en otros sistemas. El tamaño pequeño de la partícula le permite a usted crear impresiones sobresalientes, incluso en materiales con texturas, con lo cual se amplía el rango de aplicaciones que usted puede manejar. Cada partícula de tóner tiene un componente de cera microdispersa que permite una fijación uniforme y un acabado plano, al igual que las tintas para la impresión offset, incluso en las páginas con una mayor cobertura de tóner.

Optimización del Brillo

Una combinación única de tecnologías de fijación sin aceite, procesamiento de imagen y de características de tóner trabajan en conjunto para minimizar las desviaciones en la reflectancia del brillo causadas por el acabado del material, y que son muy frecuentes en la impresión digital. Esto brinda una imagen de alta calidad que generalmente se logra solo mediante sistemas de la competencia que pueden costar el doble.

Amplia gama de papeles

Una Correa de Transferencia de Imagen Avanzada y flexible, similar a la mantilla de una imprenta offset, ayuda a que el tóner penetre la superficie del papel para lograr una adhesión confiable, así como para lograr una apariencia similar a la impresión offset en casi cualquier material.

Uniformidad sobresaliente

Es una capacidad sumamente importante la de entregar calidad de impresión constante en un tiraje, especialmente en los trabajos de reimpresión. Las tres características claves a continuación garantizan la uniformidad que usted necesita.

CALIBRACIÓN DE LA IMPRENTA

Un proceso sencillo y principalmente automatizado que facilita la configuración diaria.

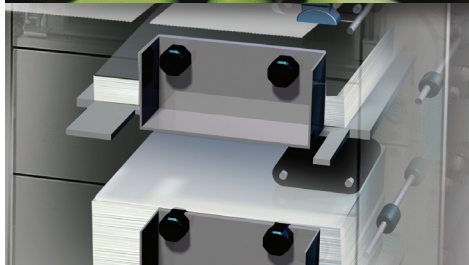
CALIBRACIÓN EN TIEMPO REAL

Mide y ajusta la densidad del color con frecuencia durante un tiraje de impresión para reducir las fluctuaciones.

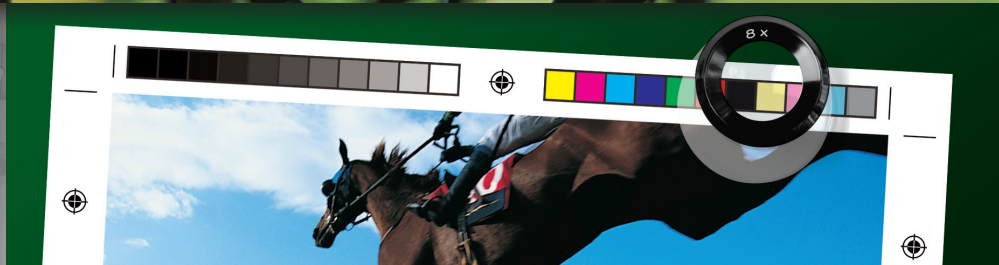
SENSOR DE HUMEDAD/UNIDAD DE FLUJO DE AIRE

Los controles nuevos y precisos para la estabilización de la densidad y del ambiente interno ayudan a brindar y a mantener la más alta calidad durante todo el tiraje.

2 PRODUCTIVIDAD



ALIMENTACIÓN POR SUCCIÓN



REGISTRO PRECISO

Tecnologías avanzadas para mantener los trabajos a la delantera y rentables.

Como un profesional de la impresión que trabaja en un entorno agitado, con cambios constantes en los trabajos, usted necesita ventajas de productividad reales que agreguen valor a su operación.

Máximo Tiempo Productivo

La productividad significa mantener su imprenta en funcionamiento constante; cada interrupción cuesta tiempo y dinero.

El **reemplazo** del papel, tóner e incluso los recipientes de tóner de desperdicio **durante el funcionamiento** ayuda a la creación continua de trabajos en la imprenta.

La **detección ultrasónica de la alimentación múltiple** desvía las hojas alimentadas hacia una bandeja de escape a la vez que mantiene el rendimiento.

Registro preciso

La Serie Color imagePRESS de Canon incluye el registro correcto, una guía lateral y sensores de temporización, similares a los de las imprentas offset de perfeccionamiento, para evitar que los textos y las imágenes queden desalineados.

Alimentación de papel avanzada

La Serie Color imagePRESS de Canon tiene características que producen una alimentación confiable y precisa, similar a las imprentas tradicionales:

ALIMENTACIÓN POR SUCCIÓN

Recoge la hoja superior con aire, no con rodillos; estabiliza la página a medida que ingresa en la imprenta.

SEPARACIÓN POR AIRE Y ASISTENCIA POR AIRE

Reduce la fricción del papel y mantiene las hojas separadas para evitar la alimentación doble y la intervención del usuario.

Mantiene la velocidad especificada

Un desafío común en las imprentas digitales es el de mantener la velocidad especificada al utilizar materiales más gruesos. Los modelos de la Color imagePRESS C7010VP/C6010VP utilizan un sistema de fijación doble diseñado para mantener la velocidad especificada, sin importar

el peso del material. Los materiales más pesados y recubiertos pasan a través de ambas unidades de fijación, lo que permite que la imprenta mantenga altas velocidades de funcionamiento para lograr tiempos de respuesta más rápidos, sin sacrificar la calidad de imagen. En los modelos imagePRESS C7010VP/C6010VP, esta velocidad es de 70/60 ppm en páginas de tamaño Carta, respectivamente. La imprenta imagePRESS C6010 también incluye la fijación doble para garantizar la más alta calidad de imagen.

Programa de Productividad del Cliente

El Programa de Productividad del Cliente (CPP, por sus siglas en inglés), el cual complementa al contrato de servicio estándar, puede proporcionar a los clientes de la imagePRESS C7010VP/C6010VP/C6010 de Canon la capacidad de mejorar el tiempo productivo y la productividad de su imprenta digital al hacer que los usuarios entrenados efectúen procedimientos proactivos de mantenimiento. Esto ayuda a que su negocio continúe en funcionamiento.

3 VERSATILIDAD



AMPLIA VARIEDAD DE MATERIALES

PODEROSOS HARDWARE CONTROLADORES DE PROCESAMIENTO POR BARRIDO (RIP)

Las características innovadoras brindan flexibilidad, eficacia y rendimiento.

Usted desea una imprenta digital que se pueda configurar según sus necesidades. La Serie Color imagePRESS de Canon ofrece varias alternativas de hardware controlador, una variedad de opciones de acabado y un conjunto de capacidades de materiales de impresión.

Verdadero poder de procesamiento

Una de las más extensas selecciones disponibles de hardware controlador le permite escoger el nivel óptimo de energía y funcionalidad. Las tiendas comerciales, las imprentas rápidas y las operaciones internas pueden escoger la solución RIP que se ajuste a sus necesidades:

Kit de Impresión UFR II/PCL/PS en Color de Hardware Controlador Integrado



Dos Servidores Creo imagePRESS CR:
A7500 y A7000



Tres Servidores EFI Fiery imagePRESS:
A3200, A2200 y A1200

Capacidad de expansión impresionante

La amplia variedad de opciones modulares en línea comienza con los diversos suministros de papel y con los apiladores de gran capacidad para manejar grandes volúmenes de impresión.

Las opciones de acabado incluyen unidades para el engrapado, doblado, encuadernado perfecto, guillotinado de folletos y más. Cada dispositivo de acabado modular está conectado fácilmente a un sistema imagePRESS, lo cual brinda un sistema versátil, altamente funcional y con capacidad de expansión que cumple con las necesidades cambiantes de sus clientes.

El finalizador doblador más reciente puede engrapar 25 hojas* de hasta 13" x 19.2" (330.20mm x 482.60mm), lo que permite una producción de folletos de 100 páginas en tamaño grande. Además, con la nueva **Tecnología de Presión del Doblador**, los usuarios controlan la presión para ajustar el doblado según el grosor y la cantidad de hojas en el folleto.

Materiales Aceptados

Sus clientes acuden a usted para crear materiales auxiliares de mercadeo, correo directo, libros, carteles, embalajes, etiquetas y demás. Por lo tanto, mientras más amplia sea la variedad de sustratos que su imprenta pueda manejar, mejor podrá satisfacer esas necesidades.

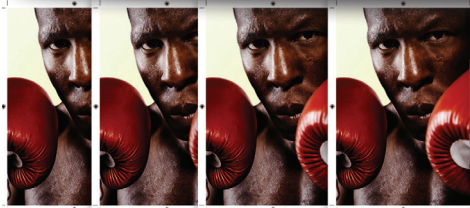
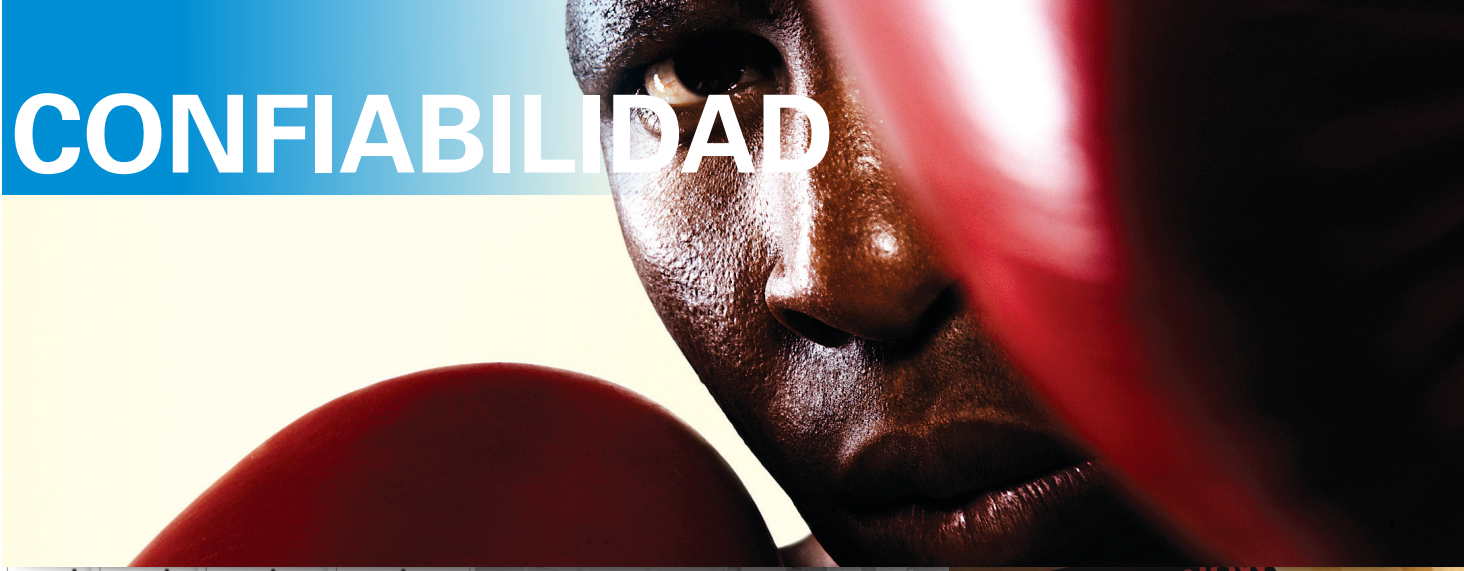
PESOS DE PAPEL

Desde Bond de 16 lb (60 g/m²) a Cover de 120 lb (325 g/m²)

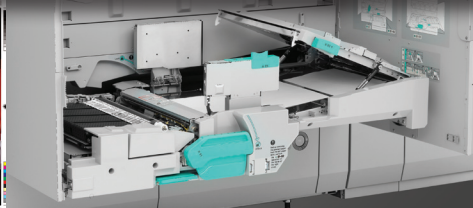
TAMAÑOS

Desde 7.2" x 7.2" hasta 13" x 19.2"
(182.88mm x 182.88mm to 330.20mm x 482.60mm)

4 CONFIABILIDAD



UNIFORMIDAD DE COLOR



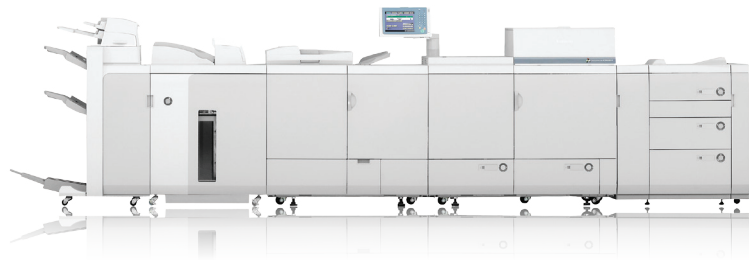
CONSTRUCCIÓN RÍGIDA



IMPRESIONES DURADERAS

Tiempo productivo que perdura, cambio tras cambio, día tras día.

Ya sea que administre una instalación interna, una operación de impresión comercial o un centro de impresión rápida, usted valorará la durabilidad y la uniformidad en el color de la Serie Color imagePRESS de Canon.



imagePRESS C7010VP de Canon

Diseñada para el rendimiento

La Serie Color imagePRESS de Canon, diseñada con una construcción rígida de metal, tiene un legado de rendimiento fiable. La nueva Serie Color imagePRESS presenta una vida útil más prolongada de ciertas partes y componentes claves, lo cual aumenta el tiempo productivo para ayudar a su negocio de impresión a cumplir con las exigencias de su ambiente centrado en las fechas límites.

Uniformidad del color

La Serie Color imagePRESS cuenta con controles automáticos de bucle cerrado para lograr fiabilidad en el color. La calibración automática y en tiempo real de la imprenta garantiza que los colores permanezcan verdaderos a lo largo del tiraje de impresión. Un nuevo sensor de humedad controla de manera continua la humedad en el interior de la unidad de revelado. Además, estabiliza la cantidad exacta de tóner y de revelador necesaria, mientras los sensores mejorados de estabilización de densidad se ajustan sobre la marcha.

Impresiones duraderas

Otra medida de fiabilidad es la durabilidad de las impresiones, es decir, qué tan bien funcionan sus documentos impresos en aplicaciones desafiantes como el correo directo. La Serie Color imagePRESS siempre ha sido fuerte en esta área y, ahora, las pruebas independientes realizadas por el Consejo de Impresión Digital y la IPA muestran que las impresiones de las imprentas digitales Color imagePRESS de Canon poseen una resistencia superior a las abrasiones y al desgaste del flujo del correo.

Además, para los productos impresos que posiblemente se utilicen en exteriores o que estén expuestos a la luz solar, las pruebas independientes también han confirmado la resistencia a la luz de los colorantes que componen el Tóner V, de modo que su mensaje de mercadeo no se decolorará rápidamente debido a la luz solar.

RENDIMIENTO DESTACADO

Diseñada para una productividad rentable.

La Serie Color imagePRESS de Canon brinda las tecnologías avanzadas, las capacidades de materiales y las opciones de acabado que ayudarán a impulsar su negocio.

Encuadernador Perfecto

Encuaderna bloques de libros de hasta 400 páginas* en sus cubiertas con pegamento caliente y recorta tres bordes para obtener libros de sangrado completo y con un recuadro perfecto.

Unidad de Desenzimamiento

Usa presión para ayudar a que las hojas permanezcan planas, incluso después de estar expuestas al calor.

Sensor de Humedad/Unidad de Flujo de Aire

Controles nuevos y precisos para la estabilización de la densidad y del ambiente interno, los cuales ayudan a brindar y a mantener la más alta calidad durante todo el tiraje.

Consola de la imprenta

Diseñada para simplificar la facilidad de uso y para ofrecer acceso a las características tales como la Biblioteca de Materiales.

Módulos de la Guillotina de Folletos

Utilizados con el Finalizador Engrapador Doblador para crear folletos profesionales con sangrado completo en línea.

Finalizador Engrapador Doblador

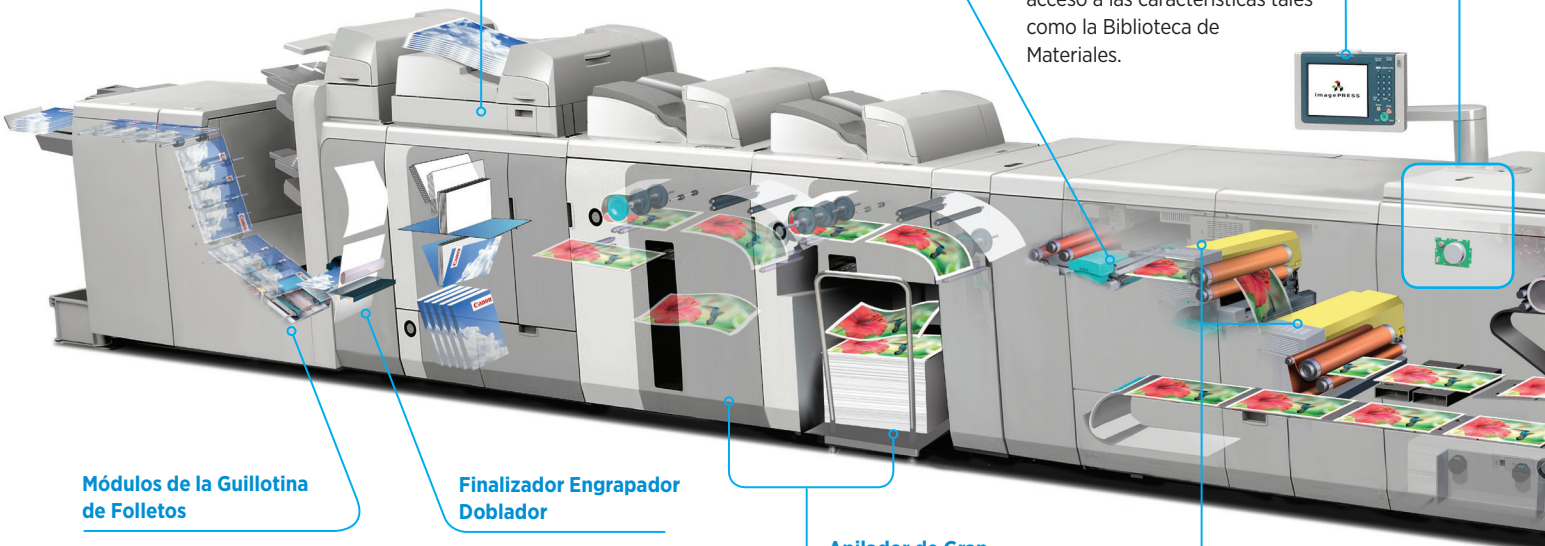
Engrapa hasta 25 hojas*, en papel de tamaño hasta 13" x 19.2" (330.20mm x 482.60mm), para la creación de folletos de 100 páginas. La nueva Tecnología de Presión del Doblador les permite a los usuarios controlar la presión para ajustar el doblé del folleto según el grosor y la cantidad de hojas.

Apilador de Gran Capacidad

Apila las hojas planas de manera profesional y usa una plataforma rodante extraíble para transferir las impresiones hacia el acabado fuera de línea o hacia los departamentos de embarque.

Fijación Doble

Permite que la imprenta alcance las máximas velocidades de impresión mientras estabiliza el brillo y la cobertura a través de la página.





- 1 CALIDAD DE IMAGEN**
Innovación tecnológica para proporcionar la calidad que sus clientes esperan de un líder mundial en el procesamiento de imagen.
- 2 PRODUCTIVIDAD**
Manejo de papel y fijación doble avanzada, además de un programa flexible de mantenimiento por el usuario para maximizar el rendimiento y el tiempo productivo.
- 3 VERSATILIDAD**
El poder para manejar más aplicaciones en diversos ambientes y la capacidad de expansión para crecer con sus necesidades.
- 4 FIABILIDAD**
Mayor durabilidad del hardware [^] para manejar grandes cargas de trabajo, a la vez que mantiene la uniformidad en el color y la durabilidad de las impresiones realizadas.
- 5 ACABADO**
Muchas capacidades de acabado en línea que pueden crear nuevos ingresos y reducir los costos al minimizar el tiempo y el trabajo, a la vez que añaden un margen valioso al producto impreso.
- 6 FACILIDAD DE USO**
Una Biblioteca de Materiales actualizada y la capacidad de ajustar y de controlar muchas fijaciones del sistema sobre la marcha, incluyendo controles de usuario nuevos y automatizados.
- 7 INTEGRACIÓN DEL FLUJO DE TRABAJO**
Colaboración con numerosos socios de Soluciones ImagePRESS para Flujos de Trabajo para brindar una rica mezcla de opciones como las opciones Web hacia Impresión y VDP para automatizar las operaciones, adquirir nuevas eficiencias, reducir costos y atraer nuevos negocios.
- 8 SOSTENIBILIDAD**
Las partes más duraderas, las partes consumibles reciclables y los modos de ahorro de energía aprovechan la sostenibilidad y la impresión según demanda; imprimen en la mayoría de los materiales reciclables y crean impresiones a las que se les puede eliminar la tinta y que se pueden reciclar.
- 9 SERVICIO Y ASISTENCIA**
Una cobertura de servicio de primera clase, estructurado para mantener el sistema de su ImagePRESS de Canon en funcionamiento, de modo que usted pueda lograr sus objetivos de productividad y rentabilidad.

[^]En comparación con los modelos anteriores

Tambor E

Diseñado para la duración y la transferencia de imagen óptimas.

Tóner V

Amplia gama de colorantes sin aceite, que ofrece colores vivos y un acabado realista.

Tecnologías Avanzadas de Alimentación

Las características de Alimentación por Succión de Aire, Separación por Aire y Asistida por Aire ofrecen una alimentación de papel confiable y precisa, similar a la impresión offset.

Bandeja de Escape

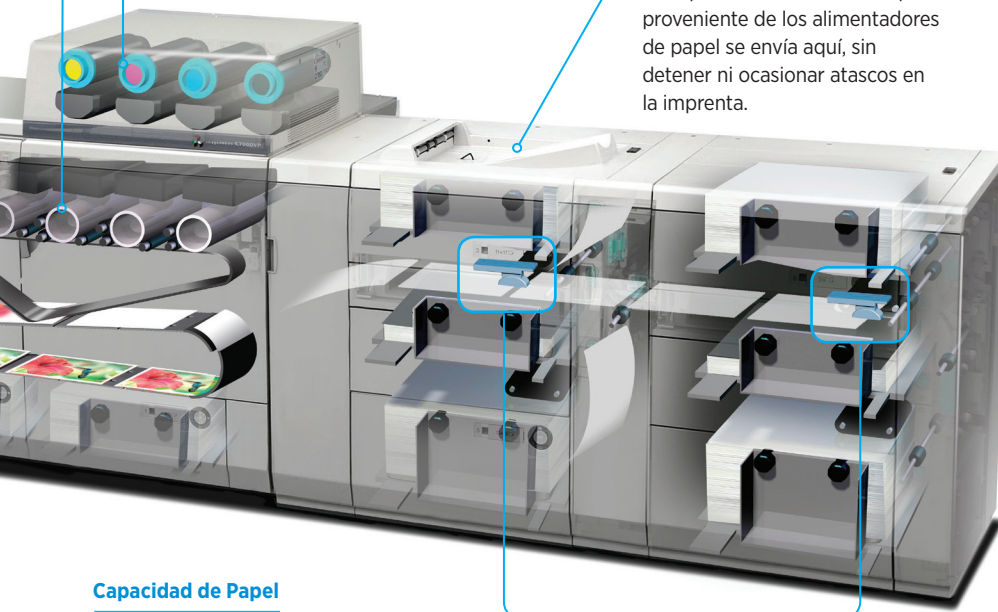
Cualquier alimentación múltiple proveniente de los alimentadores de papel se envía aquí, sin detener ni ocasionar atascos en la imprenta.

Detector Ultrasónico de Alimentación Múltiple

Detecta y desvía cualquier alimentación múltiple hacia la Bandeja de Escape, mientras mantiene el funcionamiento.

Capacidad de Papel

La entrada de 2,000 hojas* es estándar, con una capacidad de expansión hasta 10,000 hojas*. Todas las bandejas alojan todos los tipos de materiales compatibles.



**Bond de 20 lb/75 g/m²

5 ACABADO



ENCUADERNADO PERFECTO



FINALIZADOR ENGRAPADOR DOBLADOR

Aumente sus ingresos con servicios de valor agregado que son difíciles de resistir.

Brinde a sus clientes las opciones de acabado que pueden satisfacer sus necesidades y que ayudan a generar resultados. El acabado perfecto en línea ayuda a aumentar la productividad y el valor sin añadir trabajo.

Funcionalidad automatizada

La variedad completa y versátil de opciones de acabado en línea y modulares de Canon elimina la necesidad de equipos costosos, fuera de línea y que ocupan mucho espacio. La Serie Color imagePRESS brinda operaciones de acabado eficientes y que ahorran el trabajo manual en un tamaño singular.

Los módulos para el engrapado doblado, encuadernado perfecto, apilamiento, perforación de orificios y guillotinado en línea se pueden integrar rápidamente con cualquier modelo imagePRESS.

Todos los módulos de acabado se pueden administrar desde el Servidor imagePRESS principal que controla la imprenta para lograr un control eficiente del usuario.

Además, usted puede crear y completar más trabajos en línea sin intervención del usuario. Diseñados específicamente para trabajar con la Serie imagePRESS, estos módulos de acabado reducen el tiempo necesario para crear y completar un trabajo, le ayudan a cumplir con las fechas límites más exigentes y a mantener las operaciones de acabado internas.

Fácil integración

Para aquellos centros de impresión profesionales que ya poseen departamentos de acabados, la Serie Color imagePRESS también se puede integrar con varias opciones de acabado intermedio mediante JDF para permitirle trabajar con los flujos de trabajo y los procesos existentes.

Tecnología de Presión del Doblador

La nueva Tecnología de Presión del Doblador les permite a los usuarios ajustar la presión en el doblado del folleto según el grosor y la cantidad de hojas para lograr un acabado más profesional.

MÓDULOS DE ACABADO

Finalizador Doblador

Engrapa hasta 25 hojas*, en tamaños de hasta 13" x 19.2" (330.20mm x 482.60mm), para la creación de folletos de 100 páginas.

Módulos de Guillotina de Folletos

Úselos con el Finalizador Doblador para crear folletos engrapados y doblados de sangrado completo.

Perforación Profesional

Numerosos patrones de troquelado disponibles para la preparación productiva de documentos en línea.

Encuadernador Perfecto

Encuaderna desde bloques de libros hasta portadas con el pegamento caliente; recorta tres bordes para crear folletos de sangrado completo y con un recuadro perfecto.

*En base a papel Bond de 20 lb

6 FACILIDAD DE USO



TECNOLOGÍAS DURANTE EL FUNCIONAMIENTO

SELECCIONES AUTOMATIZADAS DE IMPRESIÓN

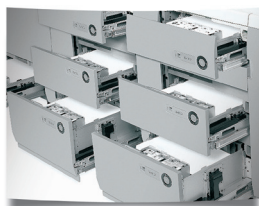
La facilidad de uso simplifica la operación y permite una gran cantidad de capacidades.

Con controles de usuario amplios y sencillos, la Serie Color imagePRESS de Canon permite que una gran variedad de usuarios pueda lograr la creación de productos profesionales impresos.

Controles de materiales

Todos los proveedores de servicios de impresión saben que mientras más amplia sea la variedad de papeles que puede manejar una imprenta, más trabajos se pueden producir y mayores son las necesidades de los clientes que se pueden cubrir. Sin embargo, mantener una calidad de impresión y una eficiencia operativa al utilizar diversos tipos de papel pueden ser barreras para lograr la productividad.

En la Serie Color imagePRESS, un máximo de ocho bandejas de papel brinda una capacidad de hasta 10,000 hojas. Los materiales aceptados se pueden colocar en cualquier bandeja y la selección de materiales se puede editar y administrar desde el panel de operación. La impresión para cada material se optimiza al especificar factores como el peso base, los recubrimientos, la textura, la dirección de la fibra y los rizos. Para una configuración más sencilla, existe disponible un arreglo generalizado de selecciones estándar de papel con fijaciones automatizadas para controlar la impresión.



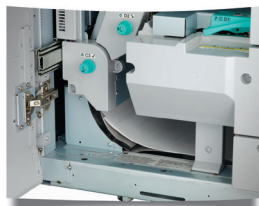
Funcionamiento Continuo

Las bandejas se pueden volver a colocar sin detener la imprenta, lo que permite que los trabajos se coloquen en la cola y que su imprenta digital imagePRESS pueda funcionar durante horas.



Ajuste de Registro

El excelente registro de lado a lado y de la parte frontal a la posterior se puede refinar aún más mediante un nuevo proceso digital automatizado para controlar los ajustes mecánicos que solían ser manuales.



Retiro de Papel

La nueva Serie Color imagePRESS posee una característica de expulsión de atascos de tres niveles que brinda nuevos niveles de automatización y de eficiencia al proceso de recuperación de errores.

7 INTEGRACIÓN DE FLUJO DE TRABAJO



INTEGRACIÓN DE LA IMPRESIÓN OFFSET



ADMINISTRACIÓN DEL COLOR

La autopista hacia el rendimiento, la eficiencia y la rentabilidad.

Para aprovechar al máximo su inversión, se necesitan soluciones flexibles y adaptables que pueden mantener el ritmo de las exigencias de un mercado que cambia rápidamente.

Soluciones Poderosas

Desarrolladas con las necesidades del cliente en mente, las Soluciones imagePRESS para Flujos de Trabajo de Canon brindan la asistencia que usted necesita para integrarlas con los flujos de trabajo provenientes de proveedores de tecnologías de la “computadora a la placa” (CTP) y de preimpresión, para añadir capacidades completas de Web hacia impresión y para implementar programas de Impresión de Datos Variables (VDP, por sus siglas en inglés) que pueden convertir a su negocio en una parte integral del éxito de su cliente.

Las Soluciones imagePRESS para Flujos de Trabajo de Canon son herramientas poderosas y completas que ayudan a incrementar la eficiencia, a automatizar las operaciones, reducir los costos y a brindar los servicios y las capacidades para distinguir su operación de impresión de la competencia, así como también ayudan a mejorar sus resultados. El objetivo de Canon es ofrecer una solución completa que se integre con los estándares de la industria y que brinde asistencia al desarrollo continuo en los flujos de trabajo digitales.

Soluciones imagePRESS para Flujos de Trabajo

Flujos de Trabajo Híbridos

Automatice las operaciones con integraciones hacia los flujos de trabajo líderes de CTP.

ESTACIONES DE TRABAJO



Web hacia Impresión

Soluciones de Web hacia Impresión con todas las características, rentables y de marca propia, adaptadas a las necesidades de su negocio.

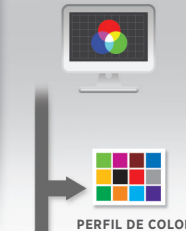
CLIENTES



Administración de Colores

Tome el control de su color con soluciones para perfilar, calibrar y ajustar para lograr una reproducción precisa.

ESTACIONES DE TRABAJO

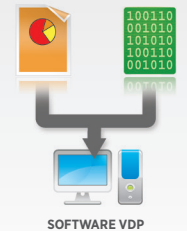


Impresión de Datos Variables

Aproveche la personalización digital a través de soluciones VDP flexibles y poderosas.

DISEÑO

DATOS



8 SOSTENIBILIDAD



GRAN CAPACIDAD PARA ELIMINAR LA TINTA



PROGRAMA DE RECICLAJE DE TÓNER

Conservación durante el ciclo de vida útil del producto.

Canon está comprometido a maximizar la eficiencia de los recursos y a contribuir con una sociedad que practica el desarrollo sostenible.

Un enfoque completo

Desde las etapas de Investigación y Desarrollo, hasta el diseño y la fabricación, Canon tiene como meta controlar el impacto de sus productos en el medioambiente. La compañía cumple con los procesos de fabricación con consumos eficientes de energía, utiliza materiales reciclados, trabaja para eliminar las sustancias dañinas y mejora la eficiencia del consumo de energía de sus productos. Con la Serie Color imagePRESS de Canon, usted puede sentirse bien de que su negocio funciona de una manera más sostenible.

Consumo de energía

El modelo imagePRESS C7010VP de Canon requiere menos energía para funcionar que las imprentas offset y que la mayoría de los sistemas digitales más grandes. Además, los modos Dormir y de Baja Energía reducen el consumo eléctrico total.

Materiales reciclados

Algunos papeles hechos a base de material reciclado se pueden imprimir en la imprenta digital imagePRESS, lo que facilita encontrar un material que cumplirá con los requisitos del cliente tanto para la impresión como para la sostenibilidad. Esto es cada vez más importante a medida que las compañías implementan normas de sostenibilidad para los materiales impresos.

Reciclaje de materiales y eliminación de tinta

Las pruebas independientes realizadas por INGEDE dan a la Serie Color imagePRESS una calificación de 98 en la eliminación de tinta, lo que indica una excelente capacidad para eliminar el tóner de las páginas impresas.

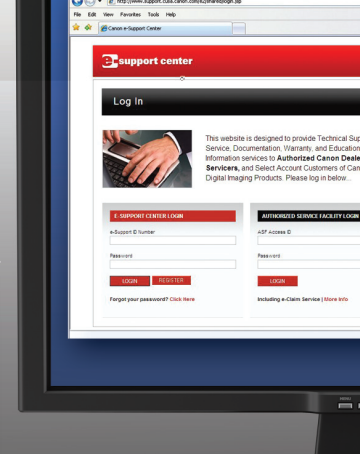
Cumple con las normas RoHS

Al igual que otros productos Canon, la imprenta digital imagePRESS cumple con las normas RoHS (Restricción de Sustancias Peligrosas) y también está diseñada para lograr un reciclaje completo cuando llega al fin de su vida útil.

Partes Consumibles

Las partes consumibles no incluyen ningún Compuesto Orgánico Volátil (VOC, por sus siglas en inglés) ni otras sustancias tóxicas o dañinas. Todas las botellas de tóner son reciclables y existen programas de reciclaje disponibles para los usuarios que no cuentan con las instalaciones locales adecuadas.

9 SERVICIO Y ASISTENCIA



ASISTENCIA EN LÍNEA



ENTRENAMIENTO EXTENSO

Trabajo en equipo que ayuda a maximizar el tiempo productivo y la rentabilidad.

Usted gana dinero solo cuando su imprenta está funcionando. Cuente con Canon para brindar la asistencia y el servicio sobresaliente que mantiene a su negocio funcionando con un rendimiento óptimo.

Cobertura del servicio

La red de distribuidores autorizados de Canon brinda una extensa cobertura de servicio en Latin América. Además, como los distribuidores de Canon conocen sus mercados locales, el servicio y la asistencia están alineados con las necesidades de los negocios locales. Los distribuidores también pueden personalizar los planes de asistencia para ajustarlos a las necesidades de los ambientes de producción exigentes.

Técnicos certificados del distribuidor

Los técnicos de servicio del distribuidor reciben entrenamiento continuo sobre los sistemas nuevos y tienen acceso a la asistencia técnica en línea. El personal de campo de Canon también brinda seminarios acerca de los "temas importantes" y puede brindar información actualizada a los técnicos según se solicite. Muchos técnicos también participan en el programa voluntario de la Asociación de Profesionales de Servicio Técnico (ATSP, por sus siglas en inglés) de Canon. Este programa reconoce la experiencia de los técnicos como proveedores de asistencia técnica y de servicio mediante exámenes.

Disponibilidad de las partes

Canon controla de manera constante los pedidos de partes y trata de mantener los niveles de suministro en los depósitos de partes y en los distribuidores.

Diagnósticos remotos

Cuando el galardonado Software Remoto de la imageWARE se activa en una imprenta digital, el distribuidor de servicio podrá recibir información del medidor, así como notificaciones inmediatas de errores, atascos y alertas por correo electrónico. Al tratar proactivamente el problema, los proveedores de servicio pueden atender las situaciones a medida que ocurren y pueden mantener el funcionamiento continuo de su negocio.

MÁQUINA PRINCIPAL

Tecnología:	Sistema de Transf. Electrostática Láser
Resolución:	Hasta 1200 ppp x 1200 ppp
Medios Tonos:	Escala de Grises de 256 Niveles
Veloc. de Impresión (IPM):	Unilateral/Bilateral
	C7010VP C6010VP/C6010
8.5" x 11": (215.90mm x 279.4mm)	70 60
11" x 17": (279.4mm x 431.80mm)	37 32
12" x 18": (304.80mm x 457.2mm)	35 30
13" x 19": (330.20mm x 482.60mm)	33 28

Tamaño de Papel:	De 7.2" x 7.2" a 13" x 19.2" (182.88mm x 182.88mm to 330.20mm x 482.60mm)
Alimentación de Papel	
Estándar:	2,000 Hojas (Bond de 20 lb)
Máximo:	10,000 Hojas (Bond de 20 lb)
Peso de Papel:	De Bond de 16 lb a Cover de 120 lb (de 60 g/m ² a 325 g/m ²)
Función Bilateral/ Perfeccionamiento:	Función Bilateral/Perfeccionamiento Auto. Todos los Materiales Aceptados
Fuente de Energía	
C7010VP/C6010VP:	400V/32A Trifásico
C6010:	400V/32A Monofásico
Dimensiones (Al. x An. x Pr.):	52.4" x 101.8" x 45.4" (1330.96mm x 2585.72mm x 1153.16mm)

ACCESORIOS DE ENTRADA

Alimentador por Volumen de POD A1

Capacidad de Papel:	4,000 Hojas (Bond de 20 lb)
Tamaño de Papel:	De 7.2" x 7.2" a 13" x 19.2" (182.88mm x 182.88mm to 330.20mm x 482.60mm)
Peso de Papel:	De Bond de 16 lb a Cover de 120 lb (de 60 g/m ² a 325 g/m ²)
Dimensiones (Al. x An. x Pr.):	43.1" x 38.7" x 31.2" (1094.74mm x 982.98mm x 792.48mm)
Fuente de Energía:	250V/16A

Alimentador por Volumen de POD Secundario A1

Capacidad de Papel:	4,000 Hojas (Bond de 20 lb)
Tamaño de Papel:	De 7.2" x 7.2" a 13" x 19.2" (182.88mm x 182.88mm to 330.20mm x 482.60mm)
Peso de Papel:	De Bond de 16 lb a Cover de 120 lb (de 60 g/m ² a 325 g/m ²)
Dimensiones (Al. x An. x Pr.):	43.1" x 31.9" x 31.2" (1094.74mm x 810.26mm x 792.48mm)

Alimentador por Volumen AC1

Capacidad de Papel:	3,500 Hojas (Bond de 20 lb)
Tamaño de Papel:	Carta, Carta R, Legal, 11" x 17" (279.4mm x 431.80mm), 12" x 18" (304.80mm x 457.2mm), 13" x 19" (330.20mm x 482.60mm)
Peso de Papel:	De Bond de 17 lb a Cover de 110 lb (de 64 g/m ² a 300 g/m ²)
Dimensiones (Al. x An. x Pr.):	22.4" x 23.7" x 24.4" (568.96mm x 601.98mm x 619.76mm)

Alimentador Manual Múltiple A1

Capacidad de Papel:	100 Hojas (Bond de 20 lb)
Tamaño de Papel:	De 5.5" x 7.2" a 13" x 19.2" (139.7mm x 182.88mm to 330.20mm x 482.60mm)
Peso de Papel:	De Bond de 17 lb a Index de 140 lb (de 64 g/m ² a 256 g/m ²)

CANON, IMAGEPRESS y el logotipo GENUINE son marcas registradas de Canon Inc. en los Estados Unidos de América y también pueden ser marcas de fábrica o registradas en otros países. IMAGEANYWARE es una marca de fábrica de Canon. Todos los demás nombres de productos y marcas a los cuales se hace referencia son marcas de fábrica de sus respectivos propietarios y se reconocen en el presente documento. Las especificaciones y la disponibilidad podrían cambiar sin previo aviso. Es posible que algunas opciones no estén disponibles en este momento; por favor, consulte la disponibilidad. Todas las imágenes de las impresiones son simuladas.

©2010 Canon Latin America, Inc. Todos los derechos reservados.

Las leyes federales prohíben copiar ciertos documentos. Quienes infrinjan la ley pueden estar sujetos a sanciones. Le recomendamos que consulte con su propio asesor jurídico. Canon U.S.A., Inc. y Canon Canada, Inc. tienen la intención de cooperar con las agencias encargadas de hacer cumplir la ley en referencia a las reclamaciones que surjan debido a las reproducciones no autorizadas.

Lector de Imagen en Color HI

Sensor de Imagen:	CCD
Tamaño del Documento:	Hasta 11" x 17" (279.4mm x 431.80mm)
Resolución:	600 x 600 ppp, 256 Gradaciones

DADF R1 (Alim. Automático de Documentos Bilaterales)

Capacidad. de la Bandeja:	100 Hojas (Bond de 20 lb)
Velocidad de Escaneo:	Hasta 80 ipm (300 ppp) Hasta 50 ipm (600 ppp)
Tamaño del Original:	De Mediocardita a 11" x 17" (279.4mm x 431.80mm)
Peso de Papel:	De Bond de 13 lb a Cover de 80 lb (De 50 g/m ² a 216 g/m ²)

ACCESORIOS DE ACABADO

Perforadora Profesional B1/Unidad de Integración A1

Tamaño del Original:	Papel Carta, Papel Tipo Ficha Tamaño Carta
Peso de Papel:	De Bond de 20 lb a Cover de 80 lb (De 75 g/m ² a 216 g/m ²)
Patrones de Juego de Troquelado:	Hojas Seltas 3 Orificios/5 Orificios, VeloBind 11 orificios, Espiral Plástica 19 orificios, Aro Doble 21 orificios/32 orificios, ProClick 32 Orificios, Espiral de Color 44 orificios
Dimensiones (Al. x An. x Pr.):	40.9" x 22" x 31.2"* (1038.86mm x 558.8mm x 792.48mm)
Fuente de Energía:	250V/16A

Aplilador de Gran Capacidad C1

Capac. de Apilamiento con5,000 Hojas (Bond de 20 lb)	
Desplazamiento:	
Capacidad de la Bandeja Superior:	1,000 Hojas (Bond de 20 lb)
Tamaño de Papel:	Hasta 13" x 19.2" (330.20mm x 482.60mm)
Peso de Papel:	De Bond de 16 lb a Cover de 120 lb (de 60 g/m ² a 325 g/m ²)
Dimensiones (Al. x An. x Pr.):	48.8" x 33.9" x 30.1" (12393.52mm x 861.06mm x 764.54mm)
Fuente de Energía:	120 V/15 A

Encuadernador Perfecto B1

Método de Recorte:	Recorte de 3 Lados o Recorte de 1 Lado
Tamaño del Libro Finalizado:	De 5.4" x 7.99" a 8.5" x 11.69" (137.16mm x 202.95mm to 215.9mm x 296.93mm)
Grosor del Libro:	De 10 a 200 Hojas (Bond de 20 lb) (hasta 0.98")
Peso de Papel:	Bond de 16 lb a 28 lb (de 60 g/m ² a 105 g/m ²)
Peso de Papel de la Portada:	De Bond de 28 lb a Cover de 110 lb (de 91 g/m ² a 300 g/m ²)
Rango de Guillotinado Superior/Inferior:	De .26" a 1.56" (6.6mm x 39.62mm)
Lado:	De .26" a 1.95" (6.6mm x 49.53mm)
Dimensiones (Al. x An. x Pr.):	53.5" x 36.3" x 31.1"
Fuente de Energía:	208 V/15 A

Finalizador AJ1/Finalizador Doblador AJ2

Capac. de la Bandeja	
Bandeja Superior:	3,000 Hojas (Bond de 20 lb)
Bandeja Inferior:	2,000 Hojas (Bond de 20 lb)
Bandeja de Engrapado Doblado:	30 Folletos o Capacidad Ilimitada
Posiciones de Engrapado:	Engrapado en Esquina, Engrapado Doble
Peso de Papel**:	De Bond de 16 lb a Cover de 120 lb (de 60 g/m ² a 325 g/m ²)

Tamaños de Papel Engrapado:	Executive, Carta R, Carta, Legal, 11" x 17" (279.4mm x 431.80mm)
-----------------------------	---

Finalizador Doblador:	Carta R, Legal, 11" x 17" (279.4mm x 431.80mm), 12" x 18" (304.80mm x 457.2mm), 13" x 19" (330.20mm x 482.60mm), Tamaño Personalizado (Hasta 13" x 19.2" [330.20mm x 482.60mm])
Capacidad de Engrapado:	Hasta 100 Hojas
Capacidad de Engrapado del Folleto	
No Recubierto:	Hasta 25 Hojas
Recubierto:	Hasta 15 Hojas
Doblado en V:	Hasta 5 Hojas sin Engrapado (Bond de 20 lb)

Dimensiones (Al. x An. x Pr.):	46.5" x 31.5" x 31.2" (1181.1mm x 800.1mm x 792.48mm)
Fuente de Energía:	250V/16A

Guillotina de Folletos D1

Guillotinado de Márgenes:	Sólo por el Extremo Abierto
Cantidad de Guillotinada:	De 0.08" a 0.78" (2.032mm to 19.81mm)
Grosor de Guillotinada:	50 Hojas
Peso de Papel:	De Bond de 16 lb a Cover de 110 lb (de 60 g/m ² a 300 g/m ²)
Capac. de la Bandeja de Salida:	30 Folletos
Dimensiones (Al. x An. x Pr.):	40.9" x 62" x 30.3" (1038.86mm x 1574.8mm x 769.62mm)

Guillotina de Folletos de Dos Cuchillas A1

Guillotinado de Márgenes:	Superior e Inferior
Cantidad de Guillotinada:	De 0.08" a 0.59" (2.032mm to 14.99mm)
Grosor de Guillotinada:	50 Hojas
Peso de Papel:	De Bond de 16 lb a Cover de 110 lb (de 60 g/m ² a 300 g/m ²)
Dimensiones (Al. x An. x Pr.):	40.9" x 21.1" x 30.3" (1038.86mm x 535.94mm x 769.62mm)
Fuente de Energía:	250V/16A

Unidad Perforadora BBI

(Opción para el Finalizador/Finalizador Doblador)	
Peso de Papel:	De Bond de 16 lb a Index de 110 lb (de 60 g/m ² a 200 g/m ²)
Tamaños de Papel	
Dos orificios:	Legal, Carta R
Tres Orificios:	11" x 17" (279.4mm x 431.80mm), Carta, Executive

Unidad de Inserción de Documentos C1

(Opción para el Finalizador/Finalizador Doblador)	
Capacidad de la Bandeja:	200 Hojas x 2 (Bond de 20 lb)
Peso de Papel:	De Bond de 16 lb a Cover de 110 lb (de 60 g/m ² a 300 g/m ²)
Tamaños de Papel	
Bandeja Superior:	De 7.2" x 7.2" a 11.7" x 13" (182.88mm x 182.88mm to 297.18mm to 330.20mm)
Bandeja Inferior:	De 7.2" x 7.2" a 13" x 19.2" (182.88mm x 182.88mm to 330.20mm x 482.60mm)

* El tamaño incluye la Unidad de Integración de la Perforadora Profesional A1.

** La función de engrapado doblado no es compatible con papel Cover de 110 lb.

imageANYWARE

www.cla.canon.com

Canon Latin America, Inc.
703 Waterford Way
Suite 400
Miami, FL 33126



Mixed Sources
Product group from well-managed forests, controlled sources and recycled wood or fiber
www.fsc.org Cert no. SCS-COC-002020
© 1996 Forest Stewardship Council

