



KONICA MINOLTA

# bizhub PRESS 1052/1250/1250P

Los profesionales del blanco y negro



**bizhub PRESS** /  
1052/1250/1250P

SISTEMA DE IMPRESIÓN DE PRODUCCIÓN B/N



# LA IMPRESIÓN DIGITAL EN SU MEJOR MOMENTO

En las series bizhub PRESS 1250, Konica Minolta ha combinado importantes activos con una asombrosa calidad de impresión en blanco y negro. Con diferentes velocidades en impresión A4, la bizhub PRESS 1250, la bizhub PRESS 1250P y la bizhub PRESS 1052 unifican el mismo potencial con su sobresaliente calidad y productividad y una enorme variedad de características que posibilitan el éxito en impresión digital.

- Las crecientes demandas de clientes internos y externos hacen que la capacidad de adaptarse con facilidad y mejorar sus instalaciones de producción a las necesidades cambiantes, sea esencial para usted como proveedor de impresión. Es necesario ampliar su oferta de servicios de forma continuada y encontrar nuevas formas de atraer clientes. Al mismo tiempo, el ahorro de costes y la obtención de productos de impresión económicos, son esenciales para mantenerse competitivo.
- En el mundo actual de la comunicación multimedia, las claves del éxito son la rentabilidad y poder ofrecer la más alta calidad de impresión para el producto impreso terminado. Para conseguirlo, la consistencia y la fiabilidad de sus dispositivos de salida deben ser de primera clase; y las herramientas para controlar y mantener la calidad de salida fácilmente son de máxima importancia.

- Cumplir los plazos más ajustados, finalizando los trabajos de impresión en horas en lugar de en días, y la producción flexible de trabajos de menor volumen son otros requerimientos claves de la producción de impresión digital. Debe ser capaz de contar con un sistema que soporte estas demandas de gran productividad. Y además manteniendo las intervenciones de los operadores al mínimo, con los pasos manuales en los procesos de impresión reducidos tanto como sea posible.

Si estas son sus necesidades, no dude en echar un vistazo más de cerca a la serie bizhub PRESS 1250. ¡Lo más probable es que encuentre que pueden hacer más de lo que usted siempre pensó!

# EL SECRETO DEL ÉXITO DE LOS NEGOCIOS: **RENTABILIDAD**

En los entornos de producción de impresión la rentabilidad depende de la velocidad, la eficiencia, la flexibilidad, la productividad y la fiabilidad. Además la calidad y evitar las paradas por fallos, son factores esenciales para los proveedores de impresión digital, imprentas comerciales y centros de reprografía internos, para diversificar sus servicios, asegurar el máximo rendimiento y aventajar a sus competidores.

## Finalizados versátiles

La serie bizhub PRESS 1250 ofrece flexibilidad en el mejor momento; esto reduce eficazmente los tiempos de trabajo y por lo tanto proporciona mayores márgenes para cualquier demanda de su base de clientes.

La serie bizhub PRESS 1250 ofrece la mejor alimentación de papel y finalización en línea del mercado. Las unidades de alimentación de papel con tecnología profesional de succión de aire o la alimentación tradicional de fricción proporciona una gran flexibilidad de soportes (300 gr. en impresión dúplex y 350 gr. desde los cassettes del PFU) y finalizados desde el encuadernado encolado al grapado y plegado al centro profesional, todo en un concepto modular que permite la configuración de un sistema individual con sus requerimientos exactos.

## Calidad de impresión sobresaliente

Puede confiar en obtener los mejores resultados de impresión en sus trabajos impresos, garantizando la satisfacción de sus clientes a la entrega.

El tóner polimerizado exclusivo de Konica Minolta Simitri® HD garantiza la precisión en líneas y textos y las reproducciones consistentes junto con la resolución de impresión de sus LED de 1.200 x 1.200 dpi. La herramienta de Tone Curve Utility proporciona a los operadores un control completo y posibilidades flexibles de optimización para todos y cada uno de los trabajos de impresión. Estas son unas grandes características que trabajan con y para usted, para ofrecer los mejores resultados en impresión y conformar la base para la satisfacción de sus clientes a largo plazo.

## Productividad fiable

Cumpla y supere las exigencias de hoy en los productos impresos en blanco y negro y trabaje de una manera más rentable ¡gracias a la inigualable productividad que ofrecen las bizhub PRESS 1250 series!

Las bizhub PRESS 1250/P ofrecen no solo la más alta productividad, en la que usted como impresor profesional puede confiar. Con 125 ppm A4/ 70 ppm A3, en la bizhub PRESS 1250/P y hasta 105 ppm A4 / 60 ppm A3, en la bizhub PRESS 1052, estas prensas digitales proporcionan el máximo rendimiento de impresión con herramientas como CS Remote Care para reducir los tiempos de respuesta en entornos de producción donde los plazos ajustados son un hecho cotidiano...





# TECNOLOGÍA de la serie bizhub PRESS 1250

La serie bizhub PRESS 1250 garantiza el éxito en la impresión gracias a un amplio rango de tecnologías propietarias únicas, que en conjunto garantizan la alta definición de las imágenes como base para las impresiones de más alta calidad. La calidad de imagen es realmente consistente desde el primer momento hasta la última página y de un trabajo de impresión a otro. Esto es la máxima garantía de resultados profesionales capaces de impresionar hasta a los clientes más exigentes.

### ▀ Cabezales de impresión LED de 1.200 x 1.200 dpi

La serie bizhub PRESS 1250 consigue una resolución de impresión de 1.200 dpi en los dos sentidos gracias a la inclusión de un cabezal de impresión LED de última generación (LPH). Esta tecnología mejora la reproducción de incluso las fuentes pequeñas, mientras que el elevado número de líneas de trama suaviza efectivamente la reproducción en medios tonos.

### ▀ Tóner Simitri® HD

El tóner Simitri® HD es un desarrollo interno de Konica Minolta que utiliza técnicas de proceso de pulverizado para producir partículas más pequeñas y más consistentes en forma para aumentar la resolución de impresión. Este tóner polimerizado también tiene una menor temperatura de fijación que ayuda a reducir la curvatura del papel. Y como la fijación no lleva silicona, el resultado es un brillo de apariencia natural con un resplandor reducido,



produciendo una calidad de salida que rivaliza incluso con las impresiones de offset. La composición del material del tóner contiene alrededor de un 10% de biomasa, ayudando a reducir el impacto medioambiental.

### ▀ Sistema de banda de transferencia

Las bizhub PRESS 1250 están equipadas con un sistema de transferencia de última generación diseñado desde cero para mejorar tanto la alimentación de papel como la calidad de las imágenes transferidas. La adherencia de todo el área del papel a la banda elimina los huecos y asegura que el tóner se aplica al papel de una forma uniforme y consistente.

### ▀ Ajustes de trama definidos por el usuario y Utilidad Tone Curve

La introducción de máscaras de ajuste predefinidas (dos tipos con tres modelos cada una) más una configuración de ajustes de trama de punto permite a los usuarios seleccionar la mejor trama para cada trabajo de impresión específico. El dispositivo de impresión incluye un controlador y la herramienta propietaria Tone Curve Utility para ayudar a ajustar mejor y corregir los datos de impresión conforme a las especificaciones del cliente. Estas técnicas permiten el ajuste del brillo y contraste de la imagen en un amplio rango, sin afectar al texto y con un 100% de densidad. El sistema permite ajustes personalizados individuales que se pueden almacenar y rellamar cómo y cuando sea necesario. Para los trabajos que implican la reproducción de documentos de color en blanco y negro, el espacio de color CIE permite al operador lograr la conversión de colores de alta precisión en escalas de grises con una calibración exacta y controlar el colapso de las áreas sombreadas.

### ▀ Gestor de programación

La aplicación de gestor de programación implementada en las bizhub PRESS 1250 proporciona a los operadores una visión general de la información necesaria para el mejor manejo de todos los trabajos de la cola de impresión. El display incluye todos los trabajos actuales más una útil información detallada incluyendo el tipo de papel en uso y muestra una línea de tiempo indicando las capacidades. El operador puede acceder a vistas actualizadas y detalladas de los trabajos y suspender y reservar trabajos.

### ▀ Sensor de detección multipágina

La unidad de alimentación de papel que alimenta al sistema está equipada con un sensor de detección de multialimentación de papel que previene hojas en blanco mezcladas con hojas impresas. Los sensores utilizan tecnología de ultrasonidos para monitorizar la alimentación desde todas las bandejas; si detectan una hoja en blanco, la impresión se suspende automáticamente para prevenir errores y el desperdicio de papel de calidad.

### ▀ Sensor de detección de desnivel del papel

El sensor instalado para prevenir el desnivel mide el ángulo de desnivel basado en la diferencia de tiempo y la velocidad lineal del papel durante la transferencia, y para la impresión automáticamente cuando el desnivel del papel detectado excede un límite preseleccionado. Esto se adelanta a los errores de impresión y cierra la puerta a problemas posteriores al proceso antes de que lleguen a producirse.



# serie bizhub PRESS 1250

## OPORTUNIDADES DE NEGOCIO

El mercado de la impresión está experimentando cambios importantes en la actualidad. Acelerado por la actual crisis económica, el número de empresas de impresión está disminuyendo, el volumen total de impresión está decreciendo y aumentando el número de aplicaciones de impresión que se están transfiriendo a soportes electrónicos. Las empresas de impresión saben que necesitan hacer crecer su negocio de impresión, incrementando los márgenes de beneficio y generando nuevos ingresos. Para apoyar a los clientes a lograrlo, Konica Minolta ha lanzado Digital1234; un programa integral de desarrollo de negocios que pone el foco en las necesidades del cliente para hacer posible su negocio.

La pregunta clave es “¿Cómo podemos posibilitar su negocio hoy en día?” La solución a la mayoría de los retos de los negocios se pueden contestar simplemente “ahorrando su dinero, aumentando sus beneficios, añadiendo nuevos servicios y haciéndose más productivo.” El programa de construcción de negocios Digital1234 ha sido diseñado para simplificar y alentar a las empresas a adoptar un enfoque basado en las oportunidades para iniciar la marcha hacia un negocio mejor. Con cuatro prácticos pasos el cliente es guiado y entrenado para identificar, evaluar, justificar e implementar nuevas oportunidades de negocio.

El concepto básico incluye estos cuatro pasos, dando consejos a través de los procesos del negocio: ¿Por qué debería invertir en esta oportunidad? ¿Cómo puedo encajar esto en mi negocio actual? ¿Quién lo ha experimentado y puede hablarme acerca de esto? ¿Qué pasos debería seguir para tener éxito con esta nueva oportunidad?

Empezando con “¿por qué?”, Digital1234 utiliza documentos simples basados en oportunidades escritos por socios fiables de la industria, que exploran cada oportunidad de negocio. El segundo paso se centra en el “¿cómo?”, mediante el uso sencillo de la evaluación de preguntas planteadas por un plantel de expertos en negocios internacionales e independientes. El tercer paso, el “¿quién?”, describe la historia detrás del negocio de éxito y el cuarto paso proporciona recursos empresariales descargables para ayudar a los clientes a prosperar en sus negocios, tales como guías de implementación de negocios escritas por consultores de la industria.

1234

**DIGITAL1234**  
enabling your business

### Digital1234

El programa de desarrollo de negocios Digital1234 está diseñado para alentar los negocios de impresión para centrarse en las oportunidades para ahorrar dinero, incrementando beneficios, añadir nuevos servicios y mejorar la productividad.

Utilizando cuatro pasos prácticos el cliente es conducido y entrenado sobre como identificar, evaluar, justificar e implementar las nuevas oportunidades de negocio.

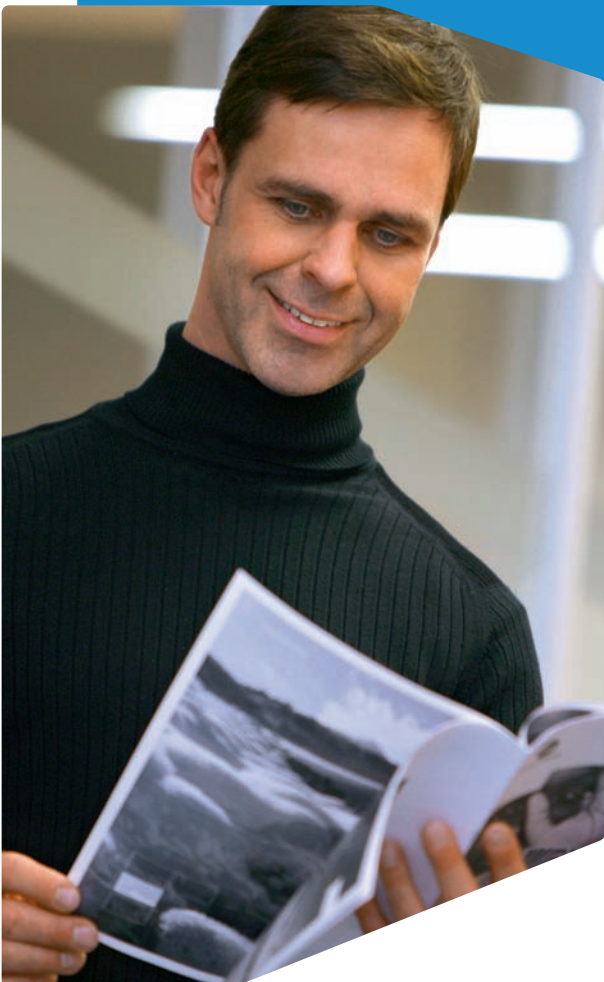
## Web to print

- En el pasado todos los trabajos de impresión se enviaban y procesaban manualmente.
- Con el aumento del uso de Internet, la mayoría de las empresas de impresión han reconocido el valor de ofrecer a los clientes un portal web para que puedan enviar sus trabajos de impresión.
- Web submission incluye: carga de los trabajos de impresión, recibiendo un presupuesto, una prueba, seguimiento de la información del estado del trabajo de impresión, conexión automática con pagos, administración, etc.
- Web to print permite a su empresa estar online 24/7, para automatizar el proceso del envío del trabajo de impresión, mejorar la eficiencia y eliminar los elementos manuales en el trabajo del proceso de envíos de trabajos.



## Impresión de dato variable

- ¿Qué es lo más singular de la impresión digital?
  - Puede personalizar cada página dentro de una tirada de impresión y así crear un único, específico y relevante mensaje para cada destinatario.
  - Esto se llama “Impresión de Dato variable” (“Variable Data Printing” o VDP).
- El mailing Directo puede ser más personalizado:
  - “Estimado Señor o Señora” se convertirá “Estimado Pablo”.
- Esta es una proposición de valor únicamente con impresión digital que no se puede conseguir con la impresión tradicional.
- Los estudios han demostrado que: cuanto más se acerque a sus lectores, más efectivo será su mensaje.
- De media el marketing colateral personalizado produce un 31% más de beneficios comparado con los materiales de marketing en general.
- Como proveedor de impresión usted puede cobrar más por trabajos de VDP, y sus clientes conseguir una mejor tasa de respuesta por unidad.
- Más beneficios para usted – más negocio para sus clientes.



# serie bizhub PRESS 1250



## VARIAS OPCIONES DE FINALIZADOS EN LÍNEA

- Para la mayor modularidad (más de 50 configuraciones de sistemas)
- Para una enorme productividad
- Con las unidades de multitaladro GB, plegadora y taladradora, grapado de 100 hojas con mecanismo de corte de grapa, cuadernillos de 50 hojas con guillotinado, encuadernadora de cola caliente de libros de hasta 30 mm de lomo y unidad de auto encuadernado para libros de hasta 102 hojas.

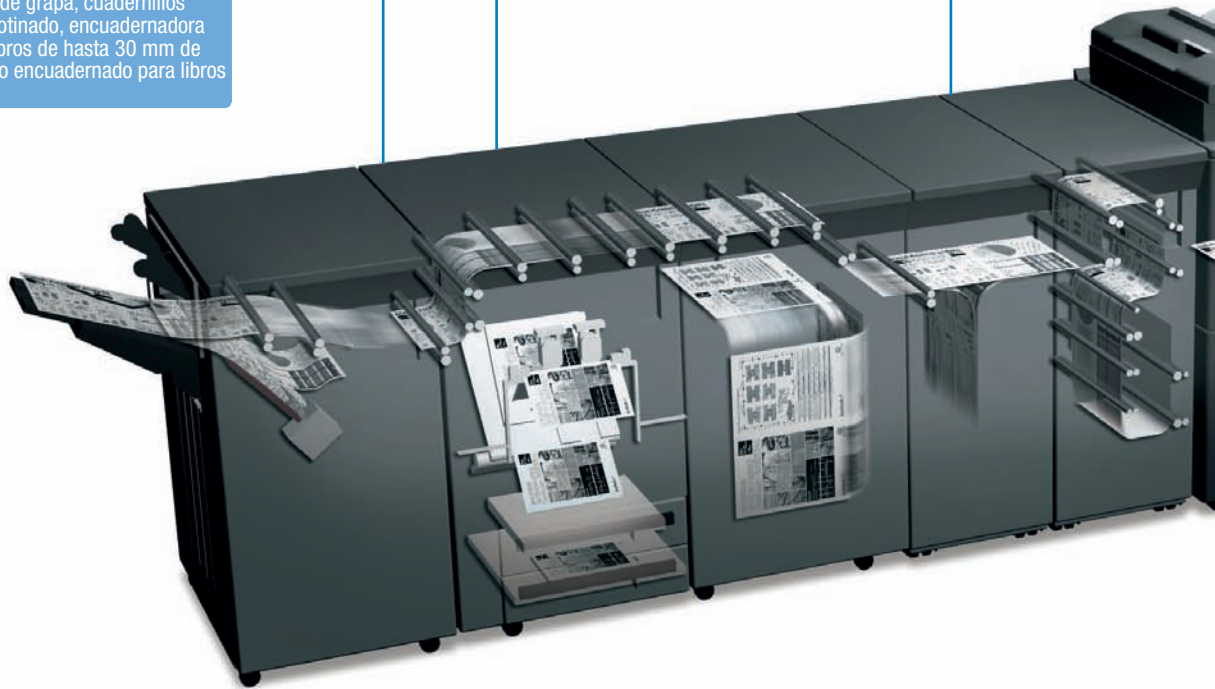
## LA MÁS ALTA CAPACIDAD DE SALIDA DE PAPEL

- Gracias a las 15.000 hojas de capacidad de salida de sus carros independientes de las bandejas inferiores de la unidad postinsertadora



## UNIDAD POST INSERTADORA

- Para la producción de productos impresos de alta calidad con inserciones de color preimpresas
- Gracias a las 3 bandejas con tecnología de alimentación de vacío para hasta 5.000 hojas
- Adicionalmente dos bandejas post insertadoras de hasta 1.000 hojas incluyendo taladro, plegado y post-inserciones



## TECNOLOGÍA DE MEJORA DE IMAGEN

- Para una flexibilidad excepcional en soportes
- Gracias al rodillo blando y a la tecnología NIP de fusión que cambia la presión de los fusores en lugar de la temperatura



## TECNOLOGÍA DE BANDA DE TRANSFERENCIA

- Para una sobresaliente precisión de imagen
- Para la mínima tolerancia en pérdida de registro





**GRAN PANEL TÁCTIL**

- Para facilitar la operatividad
- Gracias a su panel táctil de 38 cm, se controla la cola de impresión, el programador y la función del catálogo de papel



**MANEJO Y ALMACENAMIENTO DE PAPEL**

- Para una alta productividad
- Para una enorme variedad y flexibilidad de soportes
- Capacidad total de 18.000 hojas, rango de 40 a 350 gr. de gramaje de papel, un diseño metálico robusto, y las funciones de mixplex y mixmedia

**POTENTE CONTROLADOR DE IMPRESIÓN**

- Para una excepcional productividad y calidad
- Driver de impresión de fácil operatividad, catálogo de papeles y utilidad Tone Curve
- Función de programación para una vista detallada de trabajos en cola

**UNIDAD REVELADORA DE ÚLTIMA TECNOLOGÍA**

- Para la máxima estabilidad de imagen
- Gracias a su mejorado D<sub>máx.</sub> y control del ratio de tóner vía sensor TCR

**TÓNER SIMITRI® HD**

- Para la más alta calidad de impresión cercana al offset
- Para una formidable flexibilidad de soportes





La serie bizhub PRESS 1250 destaca por su impresionante controlador de impresión y rendimiento. Este tipo de capacidades ayudan a las imprentas y proveedores de impresión a mantener demandas de producción continua y satisfacer las necesidades de sus clientes. El controlador está equipado con la última plataforma de Intel e integrado en la unidad principal.

#### ◆ Procesamiento optimizado de trabajos

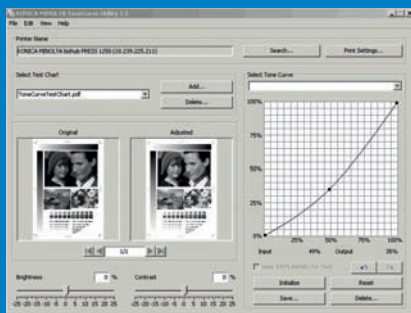
Con su velocidad de proceso nunca antes disponible en su clase, la serie bizhub PRESS 1250 maneja fácilmente cualquier tipo de trabajo, e incorpora soporte para JDF y JMF para asegurar una sencilla integración en cualquier entorno de trabajo. Esto optimiza el proceso, que aumenta la capacidad necesaria para producir altos volúmenes en un mínimo tiempo. Destaca su funcionalidad CIE, el controlador mejora la reproducción de documentos en color siempre que sea necesario. Los datos en color RGB se transportan al espacio de color CIE para producir una mejor escala de grises, muy por encima de lo que puede lograrse cuando se imprimen datos en color sin transformación.

## serie bizhub PRESS 1250 CONTROLADOR

## Utilidad Curva de Tono

La utilidad de Curva de Tono de Konica Minolta pone una herramienta en la punta de sus dedos para realizar ajustes de proceso inteligentes, como el tramado y las curvas de tono, con la posibilidad de personalizar el ángulo de trama y el tipo de punto. Los operadores tienen una selección de curvas de tono predefinidas y se pueden crear nuevas curvas fácil y rápidamente

usando la funcionalidad “arrastrar y soltar”, ej: ajuste de perfiles personalizados y almacenarlos en el controlador para poder rellamarlos instantáneamente desde el driver de impresión. Este nivel de funcionalidad permite a los operadores tener un control total y flexible sobre la optimización de la calidad de impresión.



Impreso usando la curva de tono por defecto



Impreso usando la nueva curva de tono

This is 100% black text  
This is 75% black text

Reducir la densidad máxima no afecta al texto, que permanece al 100% de densidad.

## Catálogo de papel

El catálogo de papel es otra característica de la serie bizhub PRESS 1250 que complementa las otras capacidades tan impresionantes del dispositivo para maximizar su velocidad operacional y eficiencia. Después de programar el catálogo de papel sólo una vez, el operador no necesita pensar sobre el tipo de papel requerido para un trabajo específico. Cuando prepara la producción, el operador selecciona simplemente el tipo de papel deseado del catálogo de papel. La funcionalidad incluye la posibilidad de asignar nombres individuales a diferentes tipos de papel, como: “Azul Corporativo”. Esta es la manera de acelerar el reconocimiento y eleva aún más el punto de referencia de comodidad para el usuario.





# VERSATILIDAD INIMITABLE DE PRINCIPIO A FIN

El acabado profesional de los productos impresos es una parte fundamental de cualquier trabajo de impresión, con la flexibilidad como factor clave. La amplia gama de equipos de acabado facilita la adecuación de las prensas de producción digital de Konica Minolta para diversas aplicaciones y garantiza la perfecta integración en cualquier ambiente de producción.

## Unidad de alimentación de papel PF-703, PI-PFU y HT-505

La unidad de alimentación de papel de gran capacidad PF-703 extiende la capacidad de papel con sus tres bandejas hasta 5.000 hojas y permite procesar papel de 40 a 350 gr. Todos los tamaños de papel se pueden cargar desde todas las bandejas. El PF-703 incorpora la tecnología de succión por aire para una alimentación continua incluso de papeles preimpresos. La unidad de secado opcional HT-505 puede optimizar la entrada de papeles offset y estucados en zonas con alta humedad.



Impresión a doble cara/  
dúplex



Impresión una cara



Mixmedia  
hojas blanco/  
color desde  
diferentes  
bandejas



Mixplex one-/  
two-sideuna/  
dos caras  
durante el  
funcionamiento



mixplex/  
mixmedia  
combinado



## Unidad de alimentación de papel PF-706 y PP-701

La unidad de alimentación de gran capacidad PF-706 extiende la capacidad de papel con sus tres bandejas de hasta 6.000 hojas, a la vez que mejora la capacidad para procesar papeles con gramajes de 40 a 350 gr. El kit opcional de alimentación de papel PP-701 para papeles preimpresos ofrece una mejora en el rendimiento de la toma gracias a la aplicación de un flujo de aire de separación en la bandeja.



Impresión a doble cara/  
dúplex



Impresión una cara



Mixmedia  
hojas blanco/  
color desde  
diferentes  
bandejas



Mixplex one-/  
two-sideuna/  
dos caras  
durante el  
funcionamiento



mixplex/  
mixmedia  
combinado



Inserción de  
hoja color



## Auto encuadernador GP-502

Es la elección inteligente para usuarios que están buscando una unidad para detectar el tamaño de encuadernado correcto y encuadernar las hojas usando un elemento de encuadernado ajustable. El GP-502 añade la capacidad de encuadernar hasta 102 hojas en un librito, dando a los proveedores de impresión la tecnología de producción para generar documentos de gran valor en poco tiempo.



Encuadernado con anillas



## Unidad de creación de cuadernillos SD-506

El SD-506 es ideal para cuadernillos grapados al centro y guillotados y acelerar la producción en línea de materiales de marketing, de ventas y de formación. Puede producir cuadernillos de hasta 200 páginas (50 hojas), incluyendo desplazamiento automático de imagen y guillotinado, y tiene una capacidad de salida de hasta 50 cuadernillos. Para un acabado profesional, los cuadernillos pueden ser combinados con tapas duras de hasta 200 gr. de papel. Además, la funcionalidad de plegado en carta múltiple interior y exterior de hasta 5 hojas del SD-506, acelera la creación de mailings. Para los proveedores de impresión el poder ofrecer productos de impresión con tales mejoras atractivas significa una diversificación interesante y un impulso a las ventas y a los beneficios.



Cuadernillo (plegado y grapado)



Encuadernado con inserción de cubierta



Encuadernado con inserción de hoja



Guillotinado



Plegado múltiple de carta



Plegado múltiple por la mitad



## Unidad de plegado y taladro FD-503

La elección ideal para la producción de mailings, folletos, etc., el FD-503 se utiliza para sacar más ventajas en combinación con el creador de cuadernillos, finalizador grapador o el módulo de encuadernación. La unidad de plegado y taladro tiene seis diferentes posibilidades de plegados, dos o cuatro agujeros de taladro con una productividad del 100%, y la post inserción de hojas preimpresas y cubiertas.

Con el FD-503, la compilación de los documentos más complejos y con acabados profesionales requiere únicamente una simple y automática operación, que ahorra tiempo a los operadores e impresores y que puede utilizarse para tareas más importantes.



Taladro dos agujeros



Taladro cuatro agujeros



Plegado por la mitad



Plegado carta hacia dentro



Plegado carta hacia afuera



Plegado en ventana



Doble plegado paralelo



Plegado en Z



Inserción cubierta color



Inserción de hoja



## Unidad multitaladro GP-501

La unidad multitaladro (GBC) proporciona un alto rendimiento con múltiples perforados a la velocidad total del sistema. Las opciones del sistema incluyen una variedad de juegos de troqueles correspondientes a los tipos de perforación más comunes, incluyendo bobina metal (velo) y encuadernado plastic comb.

Ganando flexibilidad con el GP-501, los proveedores de impresión encontrarán fácilmente como diversificar su portafolio de productos de impresión, satisfaciendo así las distintas necesidades de los clientes existentes, así como de los nuevos.



Multi Multitaladro



## Apilador de gran capacidad LS-505

Con el apilador de gran capacidad, las bizhub PRESS están perfectamente equipadas para una fácil integración en entornos donde ya existan instalaciones de finalizado. El carro apilador de hasta 5.000 hojas de capacidad puede también apilar con desplazamiento y ser transportado con seguridad debido a su mecanismo de sujeción de papel. El carro apilador mejora la flexibilidad en la imprenta: Pudiendo trasladar las impresiones directamente a un finalizador fuera de línea o máquina de ensobrado sin tener que secar o enfriar. Esto ahorra un tiempo muy valioso a los operadores que pueden usar para otras tareas más complejas.



Carrito Apilador



Salida con desplazamiento



## Unidad de encuadernado PB-503

Este es el finalizador para la producción en línea de todo tipo de libros. Su funcionalidad incluye inserción de hojas plegadas en Z e inserción de cubiertas y hojas de color. Se puede encuadernar con goma caliente libros de hasta 30 mm de lomo con guillotinado de la cubierta en línea. La bandeja para cubiertas integrada tiene una capacidad de hasta 1.000 hojas. El PB-503 incorpora un carrito apilador para los libros encuadernados y se puede montar con la unidad de grapado para la combinación de encuadernado con goma caliente y grapado en el mismo sistema. Con el PB-503, los proveedores de impresión esperan sorprender a sus clientes con sofisticados libros encuadernados que por ejemplo combinen diferentes soportes, es la solución perfecta para aplicaciones tan exigentes. Pueden ofrecer alta flexibilidad y añadir una atractiva variedad a su portfolio para solventar las necesidades de cualquier cliente e rementar pedidos, facturación y beneficios.



Encuadernado



Encuadernado con plegado en Z



Clasificación con carrito para libros encuadernados



Encuadernado con inserción de cubierta



Perfect Encuadernado con inserción de hoja



## Unidad grapadora FS-532

Con la unidad grapadora FS-532 los proveedores de impresión tendrán un sistema de grapado multiposición con la capacidad de producir manuales, reportes y gran cantidad de documentaciones con facilidad y fiabilidad. Esta unidad puede grapar hasta 100 hojas a gran velocidad equiparable a la capacidad de producción de la máquina y además, corta la grapa, con una única grapa para adaptarla a todos los tamaños. También dispone de clasificado y agrupado con autodesplazamiento; esta unidad tiene una capacidad de salida de hasta 4.200 hojas. El FS-532 se puede ampliar con opciones de taladro y post inserción.



Grapado en esquina



Grapado en dos posiciones



Taladro dos agujeros



Taladro cuatro agujeros



Inserción cubierta en color



Inserción hoja color



Desplazamiento automático



Longitud variable de grapa



## Finalizador todo en uno FS-532 y SD-510

La combinación del FS-532 con el SD-510 significa que el finalizador grapador ahora puede hacer cuadernillos. Con capacidad de hacer de forma totalmente automática cuadernillos de hasta 20 hojas (80 páginas) por cuadernillo, tiene dos funciones de plegado, al centro y plegado en carta, con además otras funciones opcionales disponibles, incluyendo taladro y post-inserción de hojas impresas.



Grapado en esquina



Grapado en dos posiciones



Taladro dos agujeros



Taladro cuatro agujeros



Cuadernillo



Inserción hoja color



Plegado en carta



# DISPONIBILIDAD EN TODO MOMENTO

Los profesionales de la impresión solamente necesitan un hardware cumplidor y una tecnología de impresión de alta fiabilidad. Por esta razón la fiabilidad ha sido la prioridad en el desarrollo de los sistemas de impresión de producción bizhub. La calidad de la mano de obra y su robusta construcción de metal garantizan un funcionamiento absolutamente sólido y seguro. Adicionalmente, numerosas características y herramientas mejoran aún más su completa funcionalidad:

## ▀ Reposición de tóner y papel en marcha

Reposición de tóner y papel en marcha para evitar interrupciones en producciones largas.



## ▀ CS Remote Care

Con CS Remote Care, la herramienta de servicio en remoto de Konica Minolta, la lectura de los contadores, los errores del sistema y las necesidades de mantenimiento de los sistemas bizhub PRESS y PRO se pueden enviar automáticamente al servicio técnico de Konica Minolta. Esto permite un análisis anticipado del estado del sistema y un mantenimiento preventivo si se requiere, antes de que ocurra un problema concreto.

También ayuda a minimizar los tiempos sin servicio del sistema y los recursos administrativos por parte de los usuarios, ahorrando a los proveedores tiempo y dinero y manteniendo su cordura, y ofreciéndoles los beneficios de la completa disponibilidad del sistema, maximizando a su vez la productividad.



**CS Remote Care**

## ESPECIFICACIONES DE IMPRESORA

<b>Velocidad A4</b>	Hasta 105 ppm (bizhub PRESS 1052) Hasta 125 ppm (bizhub PRESS 1250/P)
<b>Velocidad A3</b>	Hasta 60 ppm (bizhub PRESS 1052) Hasta 70 ppm (bizhub PRESS 1250/P)
<b>Resolución</b>	1.200 x 1.200 dpi
<b>Degradados</b>	Hasta 256 niveles

## ESPECIFICACIONES DEL SISTEMA

<b>Gramaje de papel</b>	40–350 gr.
<b>Unidad dúplex</b>	Tipo no apilado; 50–300 gr.
<b>Tamaños papel</b>	A5 hasta A3+ (SRA3); mín. 95 x139mm; máx. 324 x483 mm (con PF-703)
<b>Área máx. de imagen</b>	314 x 483 mm (con PF-703)
<b>Capacidad entrada</b>	Máx.: 18.000 hojas; unidad principal: Hasta 3.000 hojas
<b>Capacidad salida</b>	Máx.: 15.000 hojas (más bandejas inferiores)
<b>Tiempo calentamiento</b>	Menos de 420 seg.
<b>Dimensiones (Ancho x Prof. x Alto)</b>	990 x 780 x 1.233 mm
<b>Peso</b>	375 kg

## ESPECIFICACIONES DEL CONTROLADOR

<b>Hardware</b>	Controlador integrado
<b>CPU</b>	Pentium G69050 2.8 GHz
<b>RAM</b>	2 GB
<b>HDD</b>	250 GB o superior
<b>Lenguajes descripción de página</b>	PCL 5e/XL (PCL 6); Adobe PS 3; TIFF; PDF

## ESPECIFICACIONES DEL ESCÁNER

<b>Velocidad A4</b>	Hasta 105 opm
<b>Velocidad A3</b>	Hasta 60 opm
<b>Resolución</b>	Hasta 1.200 x 1.200 dpi
<b>Modos</b>	TWAIN scan; Scan-to-HDD; Scan-to-FTP; Scan-to-SMB; Scan-to-email
<b>Formatos</b>	PDF; TIFF; PDF seguro; XPS

## ESPECIFICACIONES COPIADORA

<b>Velocidad A4</b>	Hasta 105 ppm (bizhub PRESS 1052) Hasta 125 ppm (bizhub PRESS 1250/P)
<b>Velocidad A3</b>	Hasta 60 ppm (bizhub PRESS 1052) Hasta 70 ppm (bizhub PRESS 1250/P)
<b>Degradados</b>	256 degradados
<b>FCOT</b>	Menos de 2,8 seg. (A4 LEF)
<b>Zoom</b>	25–400% en pasos del 0,1%
<b>Copias múltiples</b>	1–9.999

- Todas las especificaciones se refieren a tamaño de papel A4 de calidad 80 gr.
- El soporte y la disponibilidad de las especificaciones y funcionalidades mencionadas variará dependiendo de los sistemas operativos, de las aplicaciones y protocolos de red, así como de la red y de las configuraciones del sistema.
- La duración esperada de cada consumible está basada en condiciones específicas de funcionamiento tales como cobertura de tóner en la página para un tamaño determinado de página (5% de cobertura en un A4). La vida real de cada consumible variará dependiendo del uso y de otras variables de impresión incluyendo la cobertura en la página, el tamaño de la página, el tipo de papel, la impresión continua o intermitente, la temperatura ambiente y la humedad.
- Algunas ilustraciones del producto contienen accesorios opcionales.
- Las especificaciones y accesorios están basados en la información disponible en el momento de la creación de este catálogo y están sujetas a cambio sin previo aviso.
- Konica Minolta no garantiza que las especificaciones mencionadas estén libres de error.
- Todas las marcas y nombres de producto pueden ser marcas registradas o marcas comerciales de sus respectivos propietarios y se reconoce así en este medio.

## ACCESORIOS

<b>Alimentador automático de documentos</b>	Máx.: 100 hojas
<b>Alimentación papel PF-706</b>	3 bandejas; capacidad papel: hasta 6.000 hojas; gramaje papel: 40–350 gr; tamaños de papel estándar: A5 a A3+ (SRA3); mín. tamaño de papel: 95 x 139 mm; máx. tamaño: 324 x 463 mm; kit opcional papel preimpreso PP-701
<b>Alimentación de papel PF-703</b>	3 bandejas con tecnología de succión de aire; capacidad de papel: hasta 5.000 hojas; gramaje de papel: 40–350 gr.; tamaños de papel estándar: A5 a A3+; mín. tamaño de papel: 95 x 139 mm; máx. tamaño de papel: 324 x 483 mm; unidad calefactora opcional HT-505 disponible
<b>Unidad de paso Plegado y Taladro FD-503</b>	<b>RU-510 *</b> Inversor de hoja; a la velocidad de trabajo hasta 125 ppm Inserción de hojas preimpresas, Pl: 2 bandejas de 500 hojas cada una, taladro (2 y 4 agujeros); plegado (al centro, en Z, en puerta, carta interior, carta exterior, doble paralelo); bandeja secundaria de hasta 200 hojas
<b>Taladro Múltiple GP-501</b>	Multitaladro de hojas A4; peines reemplazables para: velo bind, plastic comb, wire bind, colour coil, pro click; gramajes de papel: 75 – 216 gr
<b>Creación de cuadernillos SD-506</b>	Creación de cuadernillos de hasta 50 hojas (200 imágenes); grapado en el lomo, desbarbado; bandeja de salida para hasta 50 cuadernillos; bandeja secundaria de hasta 200 hojas; Plegado en carta múltiple (hasta 5 hojas); plegado por la mitad múltiple (hasta 5 hojas)
<b>Apilador LS-505</b>	Hasta 5.000 hojas de capacidad; se pueden instalar hasta tres unidades; hasta 15.000 hojas de capacidad de apilado; carrito de transporte; apilado con desplazamiento; bandeja secundaria de hasta 200 hojas; mecanismo de sujeción de papel
<b>Encuadernado PB-503</b>	Sistema de encuadernado con goma caliente; guillotina unilateral integrada para cubiertas; libros en A5 y hasta A4+ (307 x 221 mm); libros de 10 hojas y hasta 30 mm de anchura de lomo; bandeja para cubiertas de hasta 1.000 hojas; bandeja secundaria de hasta 200 hojas; capacidad de apilación de libros; 3.300 hojas; (2 pilas)
<b>Grapado FS-532</b>	Grapado de hasta 100 hojas; grapado en dos puntos y en la esquina; longitud de grapa variable (mecanismo de corte); salida hasta 4.200 hojas (A4); bandeja secundaria hasta 200 hojas; clasificación con desplazamiento y agrupado
<b>Grapado al lomo SD-510 (para FS-532)</b>	Creación de cuadernillos de hasta 20 hojas (80 imágenes); grapado al lomo; hojas de cubierta de 50 a 300 gr; bandeja de salida para cuadernillos; plegado en carta múltiple (hasta 5 hojas); plegado al centro múltiple (hasta 5 hojas)
<b>Taladro PK-505 (para FS-532)</b>	Taladro (selección entre 2 y 4 agujeros)
<b>Post insertador PI-502 (para FS-532)</b>	Inserción de hojas preimpresas; Bandejas para 200 hojas
<b>Humidificador HM-101</b>	Alisador con humidificación

Contacte con su Distribuidor Konica Minolta:

**Simitri HD**  
High Definition Polymerised Toner

**Simitri**  
with Biomass

