



**LANIER**

**LD425B / LD425  
LD433B / LD433**

*Soluciones de administración de documentos completa para oficinas que están de viaje*

**Una combinación eficaz y poderosa, accesible  
y sofisticada, de capacidades de copiado, impresión,  
fax y escaneo en color en un solo dispositivo.**



# La productividad de la oficina avanza al siguiente nivel

Cada oficina es única. Pero todas tienen las mismas presiones: aumentar la productividad, completar proyectos con mayor rapidez, mejorar la calidad y promover la colaboración. Por eso Lanier LD425B/LD425 y LD433B/LD433 son una solución convincente para la oficina. Están diseñadas con todas las capacidades de velocidad, calidad y acabado, y fácil utilización que usted necesita para cumplir con los objetivos generales de la oficina. Estos sistemas también optimizan la distribución de documentos con las capacidades de escaneo en color y blanco y negro de Lanier LD425 y LD433, y las capacidades de escaneo en blanco y negro de LD425B y LD433B.

## Gran productividad

Poner la oficina al corriente del mercado mundial actual significa colocar sus entregas en una amplia gama de variables. Lanier LD425B/LD425 y LD433B/LD433 están diseñadas para ayudarlo a lograr esto.

- Aumente la productividad con hasta 33 impresiones por minuto.
- Escanee sus documentos e ingrese al mundo del almacenamiento y la distribución de documentos electrónicos sin costo.
- Expanda las capacidades de fax, al mismo tiempo que reduce el tiempo de fax con hasta tres líneas de fax Super G3.
- Dé a sus documentos el toque de acabado correcto con tres diferentes opciones de acabado (incluida una unidad de acabado de folletos para 1000 hojas, diseñada para que sus trabajos luzcan mejor que nunca).
- Lanier LD425B/LD425 y LD433B/LD433 pueden almacenar hasta 3000 documentos de uso frecuente en el servidor de documentos, desde donde se puede acceder a ellos en forma instantánea para volver a imprimirlos, enviarlos por fax o escanearlos.
- Las funciones de diseño especiales, como la pantalla en color simplificada, las manijas de la bandeja de papel de fácil acceso y las guías animadas, ofrecen un fácil acceso para todo usuario autorizado.

## El enfoque inteligente del trabajo en redes

Decir que Lanier LD425B/LD425 y LD433B/LD433 son sistemas "inteligentes" puede sonar como un cliché, hasta que ve cuán inteligente es para ayudarlo a cumplir con sus objetivos.

- Priorice la lista de trabajos moviendo automáticamente los más críticos hasta el principio de la cola para asegurarse de que se terminen primero.
- Elija las capacidades que necesite, desde RPCS (Refined Print Command Stream), PCL o el sofisticado Adobe® PostScript® 3™ para manejar el tipo exacto de documentos que tenga.
- Disminuya el tráfico de la red con la impresión directa en PDF, que permite enviar archivos PDF directamente a la impresora sin necesidad de abrir el software Adobe® Acrobat™.





*El fax LAN le permite enviar documentos directamente desde el escritorio, lo que maximiza la conveniencia y aumenta la productividad.*

### **Experimente los beneficios de la distribución de documentos sin costo**

Lanier LD425B/LD425 y LD433B/LD433 le proporcionan el poder de capturar documentos importantes y distribuirlos a cualquier lugar del mundo.

- Escanee y capture documentos e informes con las capacidades de escaneo en color y blanco y negro de LD425/LD433 y las capacidades de escaneo en blanco y negro de LD425B/LD433B, y compártalos sin costo con las funciones de escaneo a correo electrónico, a carpeta y a unidad de disco rígido.
- Reduzca el tiempo de programación y utilice la información de la compañía de manera más específica, gracias a la posibilidad de acceder a cinco servidores LDAP.
- Mejore la productividad y la exactitud con la vista previa en miniatura a todo color en el panel de control y al confirmar que los documentos escaneados se capturaron correctamente antes de distribuirlos.
- Utilice la función PDF de alta compresión para reducir drásticamente el tamaño de los archivos en documentos en color, lo que alivia el problema de movilizar documentos grandes a través de la red, al mismo tiempo que produce impresiones de alta calidad.
- Reduzca el tráfico de la red con la función Escaneo a URL, que le permite almacenar documentos en la unidad de disco rígido, desde donde se pueden ver y descargar con un explorador de Web.

### **Fax poderoso de última generación**

Nunca fue tan fácil, rápido o conveniente enviar y recibir un fax que con Lanier LD425B/LD425 y LD433B/LD433, lo que reduce los costos sin importar de qué manera distribuya los documentos.

- El módem Super G3 le permite enviar documentos por hasta tres líneas análogas, lo que mejora sus capacidades de fax y reduce el tiempo de envío de manera significativa.
- El fax de Internet le permite enviar documentos escaneados directamente a direcciones de correo electrónico y eliminar gastos telefónicos y el desperdicio de papel.
- Elimine por completo el uso de papel al enviar faxes entrantes a direcciones de correo electrónico, a carpetas de red o a la unidad de disco rígido del sistema para su almacenamiento.

### **Mantenga seguros sus trabajos**

Lanier LD425B/LD425 y LD433B/LD433 están diseñados para ser una parte integral de un sistema total de seguridad de documentos.

- Restrinja el acceso al sistema de modo que sólo las personas autorizadas y que tengan contraseña puedan acceder. También puede restringir los derechos de uso por aplicación; por ejemplo, puede permitir el escaneo o el envío de fax sólo a personal autorizado.

*Administre un amplio espectro de tareas de administración, desde la creación hasta la producción o distribución, con los sistemas de imágenes digitales de Lanier LD425B/LD425 y LD433B/LD433.*

# LD425B/LD425/LD433B/LD433



- Con la impresión segura, puede proteger los documentos confidenciales para que ningún usuario no autorizado los vea o los tome accidentalmente de la bandeja de salida; así se eliminan las costosas casillas.
- Para cumplir con los más altos requisitos de seguridad, puede utilizar el sistema DataOverwriteSecurity System (DOSS) para evitar que se reconstruyan datos desde "imágenes latentes" de documentos que hayan quedado en el disco rígido interno.
- Utilice el Control de copiado no autorizado para impedir el copiado de documentos confidenciales, necesario para grupos de trabajo que crean y distribuyen información confidencial.



## Administración simplificada

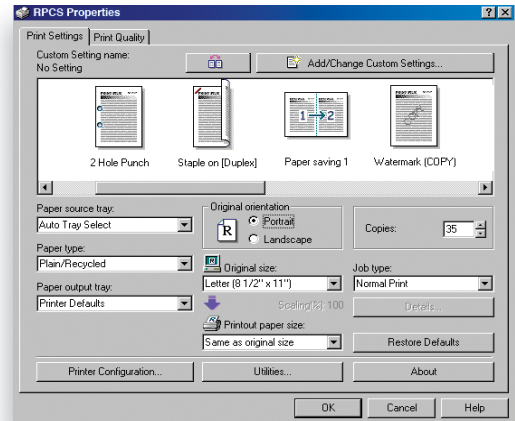
Con Lanier LD425B/LD425 y LD433B/LD433, puede convertir el equipo en un centro de control para la administración del sistema y la supervisión de dispositivos para resolver problemas.

- Obtenga acceso instantáneo a la configuración del sistema, a la libreta de direcciones y a muchas opciones más con Web Image Monitor.
- Configure, supervise y administre de manera eficaz varios dispositivos Lanier conectados con Web SmartDeviceMonitor.
- Confíe en la función de notificación automática de correo electrónico para generar una alerta cuando el sistema tenga poco tóner o no funcione en sus más altos niveles de rendimiento por algún otro motivo.

## Tecnología para consolidar su empresa

En Lanier, estamos comprometidos a ayudarlo a lograr sus objetivos para reducir el costo total de propiedad, optimizar la administración de grupos de dispositivos y, en última instancia, aumentar la productividad de los empleados.

- Automatice los procedimientos de llamadas al servicio técnico para eliminar la necesidad de que los usuarios finales inicien las llamadas al servicio técnico. Si es necesario llamar al servicio técnico, el dispositivo de red @Remote coloca automáticamente una solicitud de servicio, que incluye información de diagnóstico detallada y precisa.
- Actualice y ajuste sus dispositivos a través de aplicaciones de firmware remotas, lo que significa que sus dispositivos siempre estarán funcionando con los parámetros de operación más actualizados y productivos.
- Para asegurar que los dispositivos funcionen constantemente, es posible enviar alertas, como una advertencia de falta de tóner.



Con el controlador RPCS de Lanier, puede simplificar trabajos complejos con operaciones de un clic. Por ejemplo, puede programar el controlador para que imprima en doble faz, realice 3 orificios e inserte una portada y una contraportada en un documento en forma automática; y luego, ejecute el programa presionando un solo botón.



El escaneo en color combinado con el escaneo a URL mejora la colaboración de proyectos y reduce el tráfico de red. (El escaneo en color no está disponible en los modelos LD425B y LD433B).

## Su socio en soluciones ambientales



Lanier continúa su compromiso duradero de desarrollar una línea completa de soluciones de oficina con características superiores de ahorro de energía e insumos, entre ellas:

- Tecnología Quick Start-Up (QSU)
- Modo suspendido para ahorrar energía
- Modos de impresión dúplex y combinación de copias
- Reciclado de tóner interno
- Niveles bajos de ruido
- Emisiones mínimas de ozono
- Cumplimiento de la restricción de sustancias peligrosas (RoHS)

# LD425B/LD425/LD433B/LD433

## Alimentador automático de documentos con inversión (ARDF) para 50 hojas (opcional)

Procesa de manera eficiente los originales de varias páginas, aun cuando contienen hojas de diferentes tamaños, de hasta 11" x 17".

## Unidad de acabado de folletos para 1000 hojas (opcional)

Brinda tres destinos de salida, que permiten crear folletos plegados, engrapados en el centro, con orificios y con páginas numeradas, y folletos doblados, lo que expande sus capacidades internas.

## 2 bandejas de papel para 500 hojas (estándar)

Las bandejas de papel ajustables admiten sobres y una variedad de tamaños de papel de hasta 11" x 17", y gramajes de hasta 157 g/m<sup>2</sup> Bond.

## 2 Bandejas de papel para 500 hojas (opcional)

El banco de papel ajustable aumenta la capacidad de contener hasta cinco tamaños y orientaciones de papel diferentes, lo que reduce los requisitos de mantenimiento.

También está disponible 1 bandeja de gran capacidad para 2000 hojas

**Panel de control en color**  
Pantalla a todo color VGA que, gracias a la función de pantalla simplificada, hace que el sistema sea accesible y fácil de usar para todos.

**Unidad dúplex**  
Ofrece impresión en doble faz, sin bandeja, que permite reducir los costos de papel, el almacenamiento y los gastos de envío a la mitad.

**Bandeja bypass para 100 hojas**  
Admite varios tipos de papel y tamaños para la impresión de sobres, etiquetas y transparencias.

**Bandeja interna de un compartimento (opcional)**  
Proporciona una opción efectiva en cuanto al costo para separar las producciones generadas por dos funciones diferentes del sistema, como fax e impresión.

**Manijas de las bandejas de fácil acceso**  
El diseño único hace que el acceso a las bandejas resulte rápido y simple para todos.

## Elija la configuración que satisfaga las necesidades y el presupuesto de su oficina

### LD425B/LD433B



Obtenga un copiado sólido y una ruta de actualización flexible hacia la impresión en blanco y negro, el escaneo y el envío de fax.

### LD425SP/LD433SP



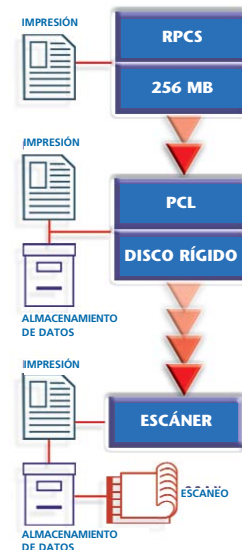
Obtenga impresiones y escaneos en blanco y negro y en color únicos.

### LD425SPF/LD433SPF



Obtenga un completo sistema de administración de documentos con impresión, fax y escaneo en color y blanco y negro en un solo dispositivo compacto.

## Ruta de actualización (LD425B/LD433B)



Si desea una impresora de red de bajo costo, que no requiera un lenguaje de impresión específico, puede comenzar con la unidad de impresión RPCS de Lanier.

En el paso siguiente, agregue la impresión mejorada y obtenga capacidades de impresión PCL y almacenamiento de documentos.

Para obtener un dispositivo que pueda enviar documentos sin cargo a cualquier lugar del mundo, sólo agregue el escaneo mejorado en blanco y negro y color.

También se encuentra disponible el Kit de impresora/escáner para obtener una solución integral.

**ESPECIFICACIONES**

**ESPECIFICACIONES DEL MOTOR Y DE LA COPIADORA**

<b>Configuración</b>	Consola
<b>Elemento de escaneo</b>	Superficie plana con sensor de imagen CCD movable
<b>Proceso de impresión</b>	Escaneo por rayo láser único e impresión electrofotográfica
<b>Alimentación de documentos</b>	ARDF opcional para 50 hojas
<b>Tóner</b>	Seco, componente doble
<b>Memoria del sistema (est./máx.)</b>	LD425B/LD433B: RAM de 256, 512 MB
<b>Unidad de disco rígido</b>	LD425/LD433: RAM de 768, 768 MB
	LD425B/LD433B: 40 GB estándar
	LD425B/LD433B: 40 GB opcionales
<b>Resolución de copiado</b>	600 x 600 ppp
<b>Escala de grises</b>	256 niveles
<b>Ajuste de exposición</b>	Manual y automático
<b>Indicador de cantidad</b>	Hasta 999
<b>Tipo de originales</b>	Libros, hojas
<b>Tamaño máximo de original</b>	Hasta 11" x 17"
<b>Tamaño de la copia</b>	5,5" x 8,5" a 11" x 17"
<b>Tipo de copia</b>	Papel común, transparencias, sobres, cartulina, papel reciclado
<b>Tiempo de calentamiento</b>	14 segundos
<b>Tiempo para la primera copia</b>	4,5 segundos
<b>Copiado continuo (tamaño carta)</b>	LD425B/LD425: 25 copias por minuto
<b>Velocidad (tamaño carta)</b>	LD433B/LD433: 33 copias por minuto
<b>Tiempo de recuperación</b>	10 segundos (desde apagado automático)
<b>Fuente de energía</b>	120 V, 60 Hz
<b>Dimensiones</b>	24,8" (an.) x 25,7" (prof.) x 27,9" (alt.)
<b>Peso</b>	64,86 kg
<b>Capacidad estándar de papel</b>	2 bandejas para 500 hojas y bandeja bypass para 100 hojas
<b>Capacidad opcional de papel</b>	2 bandejas para 500 hojas o 1 bandeja de gran capacidad para 2000 hojas
<b>Tamaño de papel</b>	5,5" x 8,5" a 11" x 17"
<b>Gramaje del papel</b>	A5 a A3
	60 a 105 g/m <sup>2</sup> Bond (bandeja 1 y dúplex)
	52 a 157 g/m <sup>2</sup> Bond (bandeja 2 y bypass)
<b>Capacidad de la bandeja de salida estándar</b>	500 hojas (carta), 250 hojas (legal y carta)
<b>Porcentajes de reducción</b>	25%, 50%, 65%, 73%, 78%, 85%, 93%, 100%
<b>Porcentajes de ampliación</b>	121%, 129%, 155%, 200%, 400%
<b>Zoom</b>	25% a 400%, con incrementos del 1%
<b>Funciones estándar</b>	Ampliación automática, selección automática de papel, cambio automático de bandeja, borrado de bordes y centro, capítulos, modo de combinación, inserción de portadas, estampado de fecha, ampliación direccional, clasificación electrónica y clasificación con rotación, estampas predeterminadas en inglés, panel de control con pantalla táctil VGA a todo color, 10 programas de trabajo, negativo/positivo, papel separador de transparencias, estampado de número de página, 500 códigos de usuario
<b>Unidad de disco rígido requerida</b>	8 trabajos predeterminados, numeración de fondo, copiado de folletos y revistas, servidor de documentos (capacidad para 3000 archivos), copiado en serie, estampas diseñadas por el usuario

**ESPECIFICACIONES DE LA IMPRESORA (ESTÁNDAR)\***

<b>Velocidad de impresión</b>	LD425B/LD425: 25 ppp LD433B/LD433: 33 ppp RM7035C: 533 MHz
<b>CPU</b>	Ethernet 10/100 Base TX, USB 2.0
<b>Interfaces estándar</b>	LAN inalámbrica IEEE 802.11a/b/g, Bluetooth, IEEE 1284, Gigabit Ethernet
<b>Interfaces opcionales</b>	compartida con la copiadora
<b>Capacidad de memoria</b>	TCP/IP, IPX/SPX, AppleTalk
<b>Protocolo de red</b>	
<b>Sistemas operativos de red</b>	Windows Vista/2000/ME/XP/Server 2003, Netware 3.12, 3.2, 4.1, 4.11, 5.0, 5.1, 6.0, 6.5, Unix; Sun Solaris, HP-UX, SCO OpenServer, Red Hat Linux, IBM AIX, Mac OS 8.6 - 9.2x, OS X 10.1 o posterior, SAP R/3, NDPS Gateway, IBM iSeries/AS/400* con OS/400 Host Print Transform, Citrix Metaframe

[www.lanier.com](http://www.lanier.com)

Lanier Five Dedrick Place, West Caldwell, NJ 07006  
 ©2008 Lanier es una marca comercial registrada de Ricoh Americas Corporation. Todos los derechos reservados. Windows\* y Windows\* 95/98/Me/NT4.0/2000/XP son marcas comerciales registradas de Microsoft Corporation. Macintosh\*, Mac\* OS y AppleTalk\* son marcas registradas de Apple Computer, Inc. Adobe\* y PostScript\* son marcas registradas de Adobe Systems, Inc. RPCS\* es una marca de Ricoh Company, Ltd. Todas las demás marcas comerciales son propiedad de sus respectivos dueños. La velocidad de impresión puede verse afectada por el rendimiento de la red, las aplicaciones o la PC. Las especificaciones y las apariencias externas están sujetas a cambios sin aviso. Los productos se muestran con características opcionales.

Impreso en los EE. UU. en papel reciclado.

<b>Utilidades</b>	SmartDeviceMonitor, Web SmartDeviceMonitor, DeskTopBinder, Web Image Monitor
<b>Lenguajes de descripción de páginas</b>	Emulación PCL 5e/6 Lanier RPCS Adobe PostScript 3 (opcional)
<b>Resolución de impresión</b>	Hasta 600 ppp (2400 x 600 ppp con degradación)
<b>Escala de grises</b>	256 niveles
<b>Fuentes para PCL 5e/6</b>	35 fuentes Intellifonts, 10 fuentes TrueType, 1 fuente de mapa de bits y 13 fuentes internacionales
<b>Fuentes para PS3</b>	136 fuentes PostScript
<b>Funciones estándar (unidad de disco rígido)</b>	Impresión de muestra, segura, en espera y almacenada

**ESPECIFICACIONES DEL ESCÁNER (ESTÁNDAR)\***

<b>Velocidad de escaneo Blanco y negro y color</b>	Escaneo incorporado: 50/29 ipm (a 200 ppp)
<b>Resolución de escaneo</b>	600 ppp
<b>Escala de grises</b>	256 niveles
<b>Área de escaneo</b>	Hasta 11" x 17"
<b>Interfaces estándar opcionales</b>	Interfaces Ethernet 10/100 BaseTX LAN inalámbrica IEEE 802.11a/b/g, Gigabit Ethernet
<b>Protocolo</b>	TCP/IP, NCP, SMB, SMTP, POP 3, LDAP, FTP
<b>Capacidad de memoria</b>	Compartida con la copiadora
<b>Tipos de archivos</b>	TIFF/PDF de una sola página y de varias páginas, PDF de alta compresión, JPEG de una sola página
<b>Funciones estándar</b>	Escaneo a correo electrónico, unidad de disco rígido, carpeta, URL y TWAIN incorporados

**Nota: Las funciones de escaneo en color, color de exclusión y PDF de alta compresión no están disponibles en los modelos LD425B/LD433B.**

**ESPECIFICACIONES DEL FAX (OPCIONAL)**

<b>Circuito</b>	PSTN, PBX
<b>Compatibilidad</b>	ITU-T G3
<b>Resolución</b>	200 x 200/100 ppp 400 x 400 ppp (opcional)
<b>Método de compresión</b>	MH, MR, MMR, JBIG
<b>Velocidad de escaneo</b>	0,40 segundos (LEF)
<b>Velocidad del módem</b>	33,6 kbps con recuperación automática
<b>Velocidad de transmisión</b>	G3: 3 segundos por página (compresión MMR) G3: 2 segundos por página (compresión JBIG)
<b>Memoria</b>	4 MB estándar, 28 MB máxima 320 páginas, 2240 páginas
<b>Marcarones automáticas est. y máx.</b>	2000 (con unidad de disco rígido)
<b>Marcarones de grupo</b>	100 (cant. máx. de 500 números por grupo)
<b>Programación de código de identificación</b>	4 dígitos
<b>Teclas de función del usuario</b>	3 teclas
<b>Funciones estándar</b>	Transmisión de libros, acceso dual, recepción dúplex, rotación de imágenes, copia de seguridad de 1 hora, capacidad de fax LAN*, fax de Internet (T.37)*, fax de IP (T.38)*, reenvío de fax a correo electrónico, unidad de disco rígido y carpeta*
<b>Funciones opcionales</b>	Operación simultánea de hasta 3 líneas (G3 x 3)

**Nota: La función de fax es estándar en los modelos LD425SPF/LD433SPF.**

**FUNCIONES DE SEGURIDAD (ESTÁNDAR)\***

S/MIME, comunicación IPsec, cifrado de contraseña de impresión segura, libreta de direcciones cifrada, nivel de socket seguro SSL, autenticación de usuario, SNMP v3, cifrado de contraseña de PDF, PDF cifrado

**UNIDAD DE BANCO DE PAPEL PB3030 (OPCIONAL)**

<b>Tamaño del papel</b>	5,5" x 8,5" A5 a A3
<b>Gramaje del papel</b>	60 a 105 g/m <sup>2</sup> Bond
<b>Capacidad de papel</b>	2 bandejas para 500 hojas
<b>Dimensiones</b>	21,7" (an.) x 20,5" (prof.) x 10,7" (alt.)
<b>Tamaño del papel</b>	8,5" x 11", A4
<b>Gramaje del papel</b>	60 a 105 g/m <sup>2</sup> Bond
<b>Capacidad estándar de papel</b>	2.000 hojas x 1 bandeja
<b>Dimensiones</b>	21,7" (an.) x 20,5" (prof.) x 10,7" (alt.)

**BANDEJA DE UN COMPARTIMIENTO BN3030 (OPCIONAL)**

<b>Tamaño del papel</b>	5,5" x 8,5" a 11" x 17", A5 a A3
<b>Gramaje del papel</b>	60 a 105 g/m <sup>2</sup> Bond
<b>Capacidad de papel</b>	125 hojas

**UNIDAD OPCIONAL DE ACABADO PARA 500 HOJAS SR3050**

<b>Tamaño del papel</b>	5,5" x 8,5" a 11" x 17", A6 a A3
<b>Gramaje del papel</b>	52 a 157 g/m <sup>2</sup> Bond
<b>Capacidad de carga</b>	Bandeja de cambio: 500 hojas (8,5" x 11" o inferior) 250 hojas (8,5" x 14" o superior)
<b>Capacidad de engrapado</b>	50 hojas (8,5" x 11") 30 hojas (8,5" x 14" o superior)
<b>Posición de engrapado</b>	1 engr./4 pos., 2 engr./1 pos.
<b>Dimensiones</b>	15,6" (an.) x 21,7" (prof.) x 10,9" (alt.)

**UNIDAD DE ACABADO PARA 1000 HOJAS SR790 (OPCIONAL)**

<b>Tamaño del papel</b>	5,5" x 8,5" a 11" x 17", A6 a A3
<b>Gramaje del papel</b>	52 a 260 g/m <sup>2</sup> Bond
<b>Capacidad de carga</b>	Bandeja de prueba: 250 hojas (8,5" x 11" o inferior) 50 hojas (8,5" x 14" o superior) Bandeja de cambio: 1000 hojas (8,5" x 11" o inferior) 500 hojas (8,5" x 14" o superior)
<b>Capacidad de engrapado</b>	50 hojas (8,5" x 11") 30 hojas (8,5" x 14" o superior)
<b>Posición de engrapado</b>	1 engr./2 pos., 2 engr./1 pos.
<b>Dimensiones</b>	10,7" (an.) x 20,5" (prof.) x 31,2" (alt.)

**UNIDAD DE ACABADO DE FOLLETOS SR3000 (OPCIONAL)**

<b>Tamaño del papel</b>	5,5" x 8,5" a 11" x 17", A6 a A3
<b>Gramaje del papel</b>	52 a 105 g/m <sup>2</sup> Bond (bandeja de prueba); 52 a 256 g/m <sup>2</sup> Bond (bandeja de cambio)
<b>Capacidad de carga</b>	Bandeja de prueba: 100 hojas (8,5" x 11" o inferior) 50 hojas (8,5" x 14" o superior) Bandeja de cambio: 1000 hojas (8,5" x 11" o inferior) 500 hojas (8,5" x 14" o superior)
<b>Capacidad de engrapado</b>	50 hojas (8,5" x 11") 30 hojas (8,5" x 14" o superior)
<b>Posición de engrapado</b>	1 engr./2 pos., 2 engr./1 pos.
<b>Dimensiones</b>	21,1" (an.) x 23,7" (prof.) x 36,7" (alt.)
<b>Unidad de perforado (opcional)</b>	2 ó 3 orificios

**ARDF DF3030 (OPCIONAL)**

<b>Tamaño del papel</b>	5,5" x 8,5" a 11" x 17"
<b>Gramaje del papel</b>	40 a 128 g/m <sup>2</sup> Bond
<b>Capacidad de carga</b>	50 hojas
<b>Dimensiones</b>	21,7" (an.) x 19,3" (prof.) x 4,7" (alt.)

**OPCIONES ADICIONALES PARA LD425B/LD425 Y LD433B/LD433**

Cubierta del cristal de exposición 3800C, gabinete FAC38, fax 3350, interfaz G3 3350, memoria de fax de 32 MB, teléfono 1018, placa de interfaz IEEE 1284 A, unidad de interfaz IEEE 802.11a/b/g J, Adobe PostScript 3 3350, unidad puente BU3020, bandeja de clasificación de cambio interno SH3010, Key Counter Bracket H, convertidor de formato de archivos E, unidad DataOverwriteSecurity Unit I, Copy Data Security Unit F, interfaz Bluetooth 3245, tarjeta Java VM F, kit de perforado PU3000, cifrado de unidad de disco rígido A, Gigabit Ethernet A

**OPCIONES ADICIONALES SÓLO PARA LOS MODELOS LD425B/LD433B**

Unidad de disco rígido 5000, impresión mejorada 3350, unidad de impresión/escaneo 3350, unidad de impresión RPCS 3350, escaneo mejorado 3350

\*Opciones para Lanier LD425B/LD433B

