

Ricoh Aficio MP C6000/C7500
Sistema Color de Imágenes Digitales
Rendimiento rápido, sin problemas

RICOH



sencilla



color



flexible

Ricoh Aficio serie MP C6000/C7500

Productividad y calidad que lidera el grupo de productos.

Para superar a la competencia, su organización debe moverse rápidamente, trabajar duro, tener los objetivos presentes y brindar excelentes resultados todos los días. Allí es donde la RICOH® Aficio® serie MP C6000/C7500 entra en escena.

Estos innovadores productos multifunción color brindan una combinación sin precedentes de producción de alta velocidad, calidad de imagen espectacular y confiabilidad demostrada, todo con un funcionamiento rentable.

Con las mayores velocidades de impresión en su clase,

la Ricoh Aficio serie MP C6000 y Ricoh Aficio

serie MP C7500 establecen un nuevo

estándar en la industria en

cuanto al rendimiento de las

impresiones color y

blanco y negro.



RápidaFlexibleConfiableVersátil

Productividad y comodidad

No puede preocuparse por el futuro si no puede brindar resultados en la actualidad. Por eso la Ricoh Aficio serie MP C6000/C7500 brinda velocidad superior y confiabilidad. Por lo tanto, puede obtener impresiones de manera inmediata para trabajos fundamentales además de la confianza que brinda saber que estos sistemas estarán listos cuando usted los necesite.

- Supere a sistemas equipados de manera similar con la Ricoh Aficio serie MP C6000, que brinda 55 copias color por minuto y 60 copias en blanco y negro por minuto (cpm), o la Ricoh Aficio serie MP C7500, que alcanza velocidades de 70 cpm en color y 75 cpm en blanco y negro. Ambas ofrecen impresión dúplex en casi el 100% de la velocidad especificada.
- Tenga acceso a lo que necesita exactamente realizando unas pocas selecciones en el gran panel de control WVGA a todo color. Esta pantalla LCD táctil intuitiva se suministra con todos los dispositivos multifunción de Ricoh, por lo que puede ampliar el grupo de dispositivos sin volver a capacitar a los usuarios.
- Realice trabajos de manera rápida mediante las características de tiempo de calentamiento más corto y salida más rápida de la primera copia que superan a cualquier otro dispositivo color de alta velocidad en este segmento.
- Maximice la productividad al recargar papel al mismo tiempo que se está realizando un trabajo. Ambos sistemas admiten, en todas las funciones, hasta 7400 hojas.

Destaque sus mejores imágenes

Los documentos a todo color logran captar más la atención; por lo tanto, deben verse sorprendentes. Elija la Ricoh Aficio MP C6000/C7500 para brindar documentos color de alta calidad que fortalezcan su imagen e impresionen a sus clientes.

- Garantice una excepcional calidad de imagen con escaneo, impresión y copia de 600 ppp. Otras tecnologías de Ricoh brindan colores vívidos y saturados, y elegantes documentos en blanco y negro.
- Obtenga una definición mejorada, cobertura y densidad uniformes con la nueva tecnología de tóner de Ricoh. Las partículas más pequeñas y uniformes dan como resultado combinaciones homogéneas, mejor capacidad de llenado y texto más claro.

Espectacular reducción de costos

La Ricoh Aficio serie MP C6000/C7500 son soluciones color completas. Elimine la contratación de servicios externos, consolide la impresión desde impresoras láser o de chorro de tinta múltiples y reduzca significativamente los costos operativos a la vez que aumenta la rentabilidad.

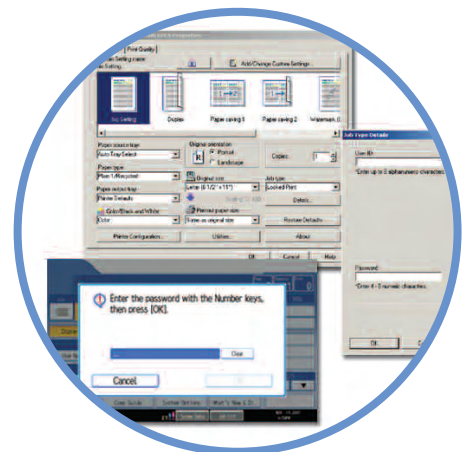
- Las oficinas con un rápido ritmo de trabajo pueden imprimir material adicional de marketing a todo color y formularios a pedido para minimizar los costos de inventario y eliminar la necesidad de descartar materiales obsoletos.
- Las casas de artes gráficas pueden utilizar estos dispositivos multifunción flexibles para producir diseños atractivos, modelos para clientes y hojas de contacto de manera rápida y económica.
- Los centros de copiado y los centros de impresión rápida agregan la Ricoh Aficio serie MP C6000/C7500 para aumentar la participación en el mercado y generar nuevos flujos de ingresos de parte de clientes que necesitan un tiempo de entrega rápido.
- Los departamentos reprográficos centrales (CRD) pueden utilizar estos sistemas como alternativa para compensar trabajos color de bajo volumen, mejorando así el flujo de trabajo y el balanceo de carga. Encuentre funciones fundamentales de manera rápida con la pantalla táctil a todo color fácil de usar.



Encuentre funciones fundamentales de manera rápida con la pantalla táctil a todo color fácil de usar.



Elimine la contratación de servicios externos al producir sus propios documentos color de manera interna.



Mantenga los documentos confidenciales y la red seguros con las funciones de seguridad comprobadas.

Velocidad Calidad Eficacia Seguridad

Rendimiento muy versátil

Diseñada para integrar múltiples funciones fundamentales en un único y potente sistema, la Ricoh Aficio serie MP C6000/C7500 incluye un conjunto de funciones muy versátiles.

- Aproveche el conjunto integral de capacidades de copiado, escaneo, fax y almacenamiento, además de múltiples opciones de impresión en red.
- Seleccione el controlador de Ricoh para una producción optimizada en oficinas en general. La configuración controlada por iconos es muy fácil de manejar, incluso para usuarios inexpertos. Los usuarios pueden configurar drivers PCL 5c o RPCS con Adobe PS3 opcional.

Flexible unidad de acabado profesional

Utilice la Ricoh Aficio serie MP C6000 y la Ricoh Aficio serie MP C7500 para realizar documentos a todo color y de acabado profesional. Es posible configurar ambos sistemas con un amplio rango de accesorios.

- Cargue prácticamente cualquier papel de hasta 216 g/m² Cover mediante las bandejas de papel o hasta 297 g/m² Cover mediante la bandeja bypass.
- Maximice el tiempo de actividad con la bandeja de gran capacidad que admite tamaños de papel de hasta 12" x 18" y pesos de papel de hasta 297 g/m² Cover, y cuenta con capacidad para 2000 hojas.
- Atraiga a sus clientes hacia nuevos formatos con la unidad de plegado en Z que incorpora hojas de 11" x 17" en documentos de 8,5" x 11" u hojas de 8,5" x 11" en documentos de 5,5" x 8,5".
- Elija entre tres opciones de acabado que reúnen, compaginan y engrapan los documentos, y los dejan listos para distribuirlos.

Tecnología avanzada de seguridad

Ambos dispositivos multifunción emplean características sofisticadas de seguridad para proteger los documentos confidenciales y los sistemas contra el acceso de usuarios no autorizados.

- Garantice el acceso al sistema sólo de administradores y usuarios autorizados con autenticación externa (Windows, LDAP) e interna (por código de usuario y básica).
- Administre el uso del color de manera más eficaz al restringir el acceso de los usuarios individuales a las impresiones color (u otras funciones como el acabado).
- Confíe en el cifrado para proteger datos de libreta de direcciones, documentos enviados por la red y acceso a la gestión remota. Los sistemas también admiten protocolos de seguridad IP para cifrar cada paquete IP en el flujo de datos para aplicaciones con seguridad elevada.



Su socio en soluciones ambientales



Ricoh continúa con su compromiso duradero para desarrollar soluciones con funciones superiores de ahorro de energía e insumos, y de protección del medio ambiente, sin comprometer la productividad, entre ellas:

- Tecnología Quick Start-Up (QSU)
- Modo suspendido para ahorrar energía
- Modos de impresión dúplex y combinación de copias
- Reciclado de tóner
- Niveles bajos de ruido
- Emisiones mínimas de ozono
- Cumplimiento con la restricción de uso de sustancias peligrosas (RoHS)

Diseñada para brindar documentos atractivos

Los accesorios versátiles aumentan la calidad y la eficacia.

Unidad de inserción de portadas opcional:

Introduzca hojas preimpresas desde una de las dos fuentes para portadas y contraportadas.

Unidad de plegado en Z:

Pliega hojas grandes para insertarlas en documentos con formato más pequeño.

Unidades de acabado opcional para 3000 hojas:

Elija entre engrapado para 50 ó 100 hojas y perforado con 2 ó 3 orificios.

Unidad de acabado de folletos para 2000 hojas opcional:

Pliegue y engrape documentos para realizar folletos terminados.

Dos bandejas tándem (bandeja de papel para 1100 hojas) + dos bandejas de papel para 550 hojas (estándar) y bandeja bypass: Estos dispositivos multifunción admiten 3400 hojas en configuración estándar y hasta 7400 hojas con suministros opcionales de papel.

Alimentador automático de documentos con inversión (ARDF) para 100 hojas (estándar):

Escanea una página color en 1 segundo o una página blanco y negro en 0,8 segundos.

Panel de control WVGA (estándar):

Programe cualquier tarea en segundos con la gran pantalla táctil LCD a todo color.

Bandejas de gran capacidad opcionales:

La bandeja A3/DTL tiene una capacidad de 2000 hojas, de hasta 12" x 18" y 297 g/m² Cover. La bandeja A4/LT tiene una capacidad de 4000 hojas, de hasta 8,5" x 11" y 128 g/m² Bond.

Cree una configuración que brinde las características y las funciones correctas para los clientes más exigentes.



Unidad de acabado SR4010:

Con la unidad de acabado SR4010, usted puede elegir varias ubicaciones de engrapado en documentos de hasta 50 páginas.



Unidad de acabado SR5000:

La unidad de acabado SR5000 puede engrapar hasta 100 hojas y requiere el adaptador de acabado tipo C.



Unidad de confeccionador de folletos SR4020:

La unidad SR4020 puede engrapar hasta 50 hojas en varias posiciones o crear folletos engrapados en el centro de hasta 15 hojas (folletos de 60 páginas).



DLT/LCT RT4000: La unidad DLT/LCT RT4000 utiliza el sistema de bandeja bypass para asegurar un recorrido directo de papel. Esto permite colocar papeles de hasta 297 g/m² Cover cuando se combina con Unidad neumática.

Especificaciones de la copiadora

Configuración	Consola
Elemento de escaneo	Plancha con escaneo móvil de imagen CCD de tres líneas
Tóner	Tóner químico PXP
Memoria del sistema	320 GB (160 GB x 2)
Alimentador de documentos	ARDF estándar de 100 hojas
Resolución de copiado	600 x 600 ppp
Color	256 niveles
Densidad de imagen	Manual y automática
Indicador de cantidad	1 a 9999
Tipo de originales	Libros, hojas, objetos
Tamaño del original	Hasta 11" x 17"
Tiempo de calentamiento	MP C6000 <90 s MP C7500 <75 s
Tiempo para la primera copia	MP C6000 5,7/7,5 s (B y N/todo color) MP C7500 4,9/6,4 s (B y N/todo color)
Velocidad	MP C6000 60/55 cpm (B y N/todo color) MP C7500 75/70 cpm (B y N/todo color)
Capacidad estándar de papel	1.ª bandeja 1100 hojas x 2 550 hojas x 2.ª y 3.ª bandeja, bandeja bypass para 100 hojas Capacidad de papel estándar máxima de 7400 hojas
Tamaño del papel	5,5" x 8,5" a 12" x 18"
Gramaje del papel	De 55 g/m ² Bond a 216 g/m ² Cover (bandejas estándar) De 65 g/m ² Bond a 163 g/m ² Index (dúplex) De 55 g/m ² Bond a 297 g/m ² Cover (bypass)
Ampliación	Siete porcentajes de reducción y cinco de ampliación
Zoom	25% a 400%, con incrementos del 1%
Fuente de energía	C6000/120 V/20 A/60 Hz C7500/208-240 V/12 A/60 Hz
Dimensiones (an. x prof. x alt.)	29,5" x 33,5" x 43,1" (sin ARDF)
Peso	< 298 kg

Características de la copiadora

Selección automática de papel, reducción y ampliación automáticas, inicio automático, cambio automático de bandeja, densidad automática de imagen, dúplex, códigos de usuario, engrapado, eliminación/conversión de colores, clasificación electrónica, rotación de imagen, clasificación con rotación, copiado en serie, servidor de documentos, herramientas del usuario, trabajos predeterminados, libro/Serie/combinar copias, insertar cubiertas/separadores, generación de capítulos, fichas, transparencias, creación de imagen/color, copia de muestra, ahorro de energía, ajuste de imagen, múltiples opciones de seguridad.

Especificaciones de la impresora

CPU	Intel Pentium M 1,4 GHz
RAM	1536 MB (est./máx)
Unidad de disco rígido	320 GB (160 GB x 2)
Interfaces estándar	Ethernet (10/100Base TX10 Base-T), USB2.0
Interfaces opcionales	IEEE1284, LAN inalámbrica (IEEE802.11a/g) Bluetooth, Ethernet 1000 Base-T
Protocolos de red	TCP/IP, IPX/SPX, SMB, AppleTalk
Sistemas operativos	Windows: 2000/XP/Vista/Server 2003. Netware: 3.12, 3.2, 4.1, 4.11, 5.0, 5.1, 6, 6.5. Unix, Sun Solaris, HP-UX, SCO OpenServer, RedHat Linux, IBM AIX. MAC: SO 8.6 - 9.2x, OS X 10.1 o posterior
PDL	RPCS, PCL5c, PCL6, Adobe PS3 (opcional)
Resolución de impresión	600 ppp
Fuentes para PCL	35 fuentes Intellifonts, 10 fuentes True Type. Fuentes internacionales: 13 fuentes Intellifont
Fuentes para PostScript	136 fuentes Adobe PostScript tipo 1

Especificaciones del escáner

Resolución de escaneo	Hasta 600 ppp
Área de escaneo	Hasta 11" x 17"
Velocidad de escaneo	81/69 ipm (B y N/color)
Compresión	ByN/Binaría - TIFF MH, MR, MMR; escala de grises, color completa JPEG (5 niveles)
Interfaces estándar	10BaseT/100BaseTX; LAN inalámbrica
Características del escáner	OCR en blanco y negro, foto en blanco y negro, texto en blanco y negro, densidad y color automáticos, rotación de la imagen, diferentes tamaños, lote SADF

Destinos de Escaneo a	Escaneo a correo electrónico Escaneo a carpeta Escaneo a URL Escaneo TWAIN
Escaneo a correo electrónico	SMTP y POP antes de SMTP
Autenticación	Resolución predeterminada
Registro de direcciones de correo electrónico en la unidad de disco rígido	2000 direcciones
Registro de direcciones de grupo en la unidad de disco rígido	500 direcciones
LDAP	Hasta 5 servidores LDAP
Tipo de archivo	PDF de varias páginas, TIFF de una o varias páginas, PDF con texto de alta compresión
Tamaño del archivo	128 a 102,400 KB*
* Si el archivo excede el tamaño, se dividirá en varios mensajes de correo electrónico.	
Escaneo a carpeta	Compatibilidad con protocolos
Seguridad	SMB, FTP, NCP Inicio de sesión de la carpeta cliente, cifrado de nombre y contraseña durante la transmisión.
Resolución predeterminada:	200 x 600 ppp
Direcciones de carpeta cliente en la unidad de disco rígido	Máx.: 2000
Direcciones de grupo	Máximo de 100 destinatarios
Restricción de tamaño	Ninguna
Tipo de archivo	PDF de varias páginas, TIFF de una o varias páginas, PDF con texto de alta compresión

Especificaciones del servidor de documentos (estándar)

Capacidad de la unidad de disco rígido	191,8 GB
Cant. máx. de documentos almacenados	3000
Cant. máx. de páginas por documento	2000
Cant. máx. de páginas almacenadas	15 000

Especificaciones de fax (opcional)

Circuito	PTSN, PBX
Compatibilidad	ITU-T (CCITT) G3 Adicional G3 opcional
Resolución	200 x 100/200 ppp (400 ppp con memoria SAF opcional)
Método de compresión	MH, MR, MMR, JBIG
Velocidad de escaneo	0,5 segundos
Velocidad del módem	33,6 Kbps - 2400 bps
Velocidad de transmisión	G3: Aprox. 2 segundos

Copia de seguridad de memoria	1 hora
Marcariones rápidos de memoria	2000 números
Marcariones de grupo	100 grupos (500 por grupo)
Ahorro de energía	Estándar
Accesorios	
DLT/LCT RT4000	
Capacidad de papel	2000 hojas
Tamaño del papel	Hasta 12" x 18"
Gramaje del papel	55 g/m ² Bond a 297 g/m ² Cover
Tamaño	38,1" x 28" x 29,3"
Peso	87 kg

RT43/LCT	
Capacidad de papel	4000 hojas
Tamaño del papel	8,5" x 11"
Peso del papel	55 g/m ² a 130 g/m ² Bond
Tamaño	12" x 18" x 26"
Peso	20 kg

Casilla con 9 compartimentos CS391	
Cantidad de compartimentos	9
Capacidad de carga de cada compartimento	100 hojas
Tamaño del papel	De 5,5" x 8,5" a 11" x 17"
Peso del papel	De 55 g/m ² a 130 g/m ² Bond
Tamaño	21" x 24" x 26"
Peso	15 kg

Unidad de plegado en Z	
Tamaño del papel	8,5" x 11" y 11" x 17"
Peso del papel	De 65 g/m ² a 75 g/m ² Bond
Tamaño	7" x 24" x 38"
Peso	54 kg

Unidad de inserción de portadas con 2 fuentes	
Tamaño del papel	5,5" x 8,5" a 12" x 18"
Gramaje del papel	De 65 g/m ² Bond a 199 g/m ² Index
Tamaño	28" x 29" x 50"
Peso	44 k

Unidad de acabado de engrapadora para 100 hojas SR5000	
Capacidad (bandeja de prueba)	500 hojas (8,5" x 11" o inferior); 250 hojas (8,5" x 14" o superior)
Tamaño del papel	5,5" x 8,5" a 12" x 18"
Capacidad	50 hojas (bandeja de cambio) 8,5" x 11" - 3000 hojas 8,5" x 14" - 11" x 17" - 1500 hojas 12" x 18" - 1000 hojas
Gramaje del papel	De 55 g/m ² Bond a 297 g/m ² Cover
Engrapado	8,5" x 11" - 100 hojas 8,5" x 14" - 11" x 17" - 50 hojas 31" x 29" x 39"
Tamaño	31" x 29" x 39"
Peso	74 kg

** SR5000 debe incluir adaptador de acabado C.

Unidad de acabado de engrapadora para 50 hojas SR4010	
Capacidad (bandeja de prueba)	250 hojas (8,5" x 11" o inferior); 50 hojas (8,5" x 14" o superior)
Tamaño del papel	5,5" x 8,5" a 12" x 18"
Capacidad	50 hojas (bandeja de cambio) 8,5" x 11" - 3000 hojas 8,5" x 14" - 11" x 17" - 1500 hojas
Gramaje del papel	De 55 g/m ² Bond a 297 g/m ² Cover
Engrapado	8,5" x 11" - 50 hojas 8,5" x 14" - 11" x 17" - 30 hojas 26" x 24" x 38"
Tamaño	26" x 24" x 38"
Peso	54 kg

Unidad de confeccionador de folletos SR4020	
Capacidad (bandeja de prueba)	250 hojas (8,5" x 11" o inferior); 50 hojas (8,5" x 14" o superior)
Tamaño del papel	5,5" x 8,5" a 12" x 18"
Capacidad	50 hojas (bandeja de cambio) 8,5" x 11" - 2000 hojas 8,5" x 14" - 11" x 17" - 1000 hojas
Gramaje del papel	De 55 g/m ² Bond a 297 g/m ² Cover
Engrapado	8,5" x 11" - 50 hojas 8,5" x 14" - 11" x 17" - 30 hojas
Engrapado en el centro***	8,5" x 11" - 12" x 18" - 15 hojas
Tamaño	26" x 24" x 38"
Peso	63 kg

*** El peso del papel para el engrapado en el centro es 105 g/m² Bond máx.

Accesorios adicionales

Unidad de perforado para SR5000	
Unidad de perforado para SR4010/4020	
Opción de emparejador para 4010/4020	
Bandeja tamaño legal para la bandeja de gran capacidad tipo 1075	
Bandeja 11" x 17" tipo 2105	
Kit de conector de copiado tipo 3260	
Unidad de soporte de separadores 3260	
Convertidor de formato de archivos E	
Seguridad contra sobrescritura de datos de la unidad de disco rígido tipo H	
Kit Copy Data Security F	
Unidad de cifrado de disco rígido tipo A	
Adobe PostScript3 tipo C7500	
IEEE802.11a/g tipo J	
IEEE1284 tipo A	
Unidad de interfaz Bluetooth 3245	
Browser Unit tipo D	
Tarjeta Java VM tipo F	
Kit de interfaz G3 C7500	
Key Counter Bracket 1027	
Lector de tarjeta clave Bracket tipo B	
Unidad I/F de tarjeta clave tipo A	
Gigabit Ethernet tipo B	

