

RICOH

Ricoh Aficio MP C4502/MP C5502 & MP C4502A/MP C5502A

Multifuncional a Color

✓ Copiadora ✓ Impresora ✓ Facsímil ✓ Escáner



MP C4502
MP C4502A

45
ppm

monocromático
y a todo color

MP C5502
MP C5502A

55
ppm

monocromático
y a todo color

Estar ocupado nunca ha sido tan fácil

Un lugar de trabajo dinámico ofrece algo nuevo y emocionante todos los días. Ha llegado el momento de que su producto Multifunción (MFP) también lo haga. La versátil Serie RICOH® Aficio® MP C4502/MP C5502 ofrece rendimiento a todo color y de alta calidad para agilizar las demandas de su flujo de trabajo único. Estos innovadores MFPs aprovechan las avanzadas capacidades que se encuentran únicamente en la plataforma orientada al servicio de Ricoh, para simplificar inclusive las tareas más complejas de impresión, copiado, escaneo y distribución. Con funciones robustas de seguridad, capacidades de finalizado impresionantes, y una fácil operación, estos MFPs hacen frente a grandes cargas de trabajo con una eficiencia excepcional. Elija esta serie para ser el principal sistema de su grupo de trabajo, o como parte integral de la estrategia Ricoh Managed Document Services (MDS) para ayudar a mejorar la productividad y reducir el costo total de propiedad en toda su empresa.

- Produzca de 45 a 55 impresiones/copias por minuto a todo color
- Disfrute de un desempeño versátil en un diseño compacto e inteligente
- Aproveche la conveniente operación de la pantalla de inicio personalizable de un toque
- Apoye las mejores prácticas y estándares para el medio ambiente y la seguridad
- Mejore la eficiencia con herramientas administrativas poderosas



Mejore todos los aspectos de su entorno de impresión

Disfrute la eficiencia y la calidad

Personalice la interfaz del usuario

Este sistema define un nuevo estándar para la operación intuitiva. Los usuarios pueden personalizar rápida y fácilmente la pantalla de inicio del panel de operación con el logotipo de su empresa, flujos de trabajo, preferencias y ajustes – aportando velocidad y comodidad para cada trabajo. También puede inclinar el panel y asegurarlo en una posición que sea ergonómicamente confortable.



Control de uso individual o de grupo

Reducir el desperdicio nunca ha sido tan sencillo. El sistema les permite a los administradores fijar cuotas de manera individual o para grupos de trabajo, lo cual ayuda a controlar los costos asociados con el consumo de papel, suministros y energía. Un Indicador Ecológico también minimiza los costos al proporcionar el historial del uso del papel por usuarios específicos y cierto tipo de trabajos.



Imprima de manera confiable, con mejor calidad

Para documentos de aspecto profesional, el tóner avanzado PxP-EQ de Ricoh entrega en cada momento una reproducción nítida en blanco & negro y a color. La tecnología de fusión de nuevo diseño reduce sensiblemente el tiempo necesario para cambiar del modo de suspensión al modo de operación, lo cual mejora la calidad de imagen y reduce el consumo de energía.



Proteja sus documentos y datos

La Serie Ricoh Aficio MP C4502/MP C5502 incorpora un conjunto de funciones de seguridad de vanguardia que ayudan con los requerimientos para el cumplimiento de las regulaciones de seguridad – tanto suyas como de las empresas a las que da servicio. Por ejemplo, la autenticación de contraseñas y usuarios ayuda a evitar el copiado/impresión no autorizado. Al utilizar DOSS, la información se sobre-escibe en el Disco Rígido.





Con todas las funciones que mejoran el rendimiento

Produzca documentos de alta calidad – con rapidez

La Serie Ricoh Aficio MP C4502/MP C5502 ofrece una potente integración de velocidad y confiabilidad que mejoran la productividad tanto personal como del grupo de trabajo. Este sistema imprime o copia hasta 55 páginas por minuto. Un tiempo de calentamiento impresionante de menos de 21 segundos que se traduce en una salida más rápida y menos espera. Dar salida a impresiones o copias únicas toma menos de seis segundos. Una selección de tres opciones de finalizado – incluyendo un Finalizador de Cuadernillos de 2.000 hojas - añade un toque profesional a cualquier documento.



Aproveche las potentes conexiones

Disfrute de una compatibilidad total en toda la oficina a través de una serie capacidades de conectividad, diseñadas específicamente para mejorar la eficiencia. Imprima desde los dispositivos móviles de la mayoría de los fabricantes al descargar su aplicación para obtener una salida conveniente cuando y donde más se necesite. Imprima en el dispositivo utilizando una memoria USB o una tarjeta SD para la comodidad y flexibilidad.



Comparta documentos con mayor velocidad y confianza

Esta nueva serie le permite escanear, compartir y almacenar documentos rápida y fácilmente. Puede escanear originales a todo color y monocromáticos, y compartirlos de manera instantánea mediante el Escaneo-a-Email/Carpeta/Disco Rígido. Las vistas previas en miniatura a todo color de las páginas escaneadas garantizan la calidad y precisión antes de distribuir los documentos. Acceda a los directorios LDAP registrados y su información, incluyendo el Directorio Principal, para un escaneo rápido y conveniente, así como para una administración sencilla y rentable. Este sistema también ofrece el soporte a las funciones de PDF/A y PDF de Alta Compresión, las cuales le permiten comprimir archivos contando con una distribución más rápida y más confiable.



Personal, potente y seguro

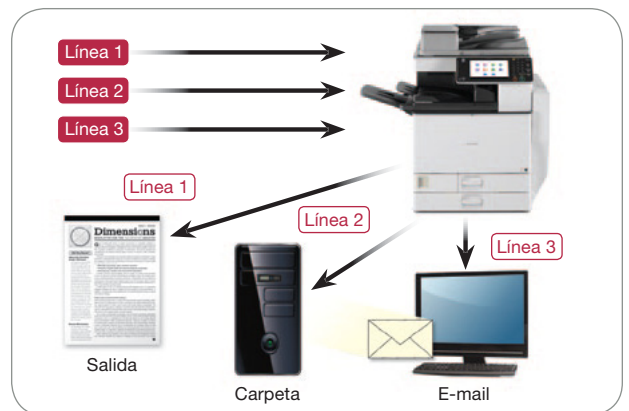
Trabaje de la forma que desee con funciones personalizables

Configure la Serie Ricoh Aficio MP C4502/MP C5502 para alinearla perfectamente con la forma que desee trabajar. Un panel de control inclinable y a todo color, equipado con una Pantalla de Inicio individual y personalizable. Puede configurar flujos de trabajo rápidamente, seleccionar íconos y crear accesos directos cómodos y de un solo paso para las operaciones utilizadas con mayor frecuencia. Asigne preferencias personales y funciones seleccionables a cinco botones de función de un solo toque. Se puede conectar un teclado externo a través del puerto USB para facilitarle a los usuarios que prefieren un teclado externo en lugar de una pantalla táctil el ingresar datos. Una función de Auto Escalamiento del Trabajo, que ahorra tiempo, coloca a los trabajos en una posición superior en la cola de impresión si es que están siendo bloqueados por trabajos detenidos debido a errores.



Confíe en las comunicaciones de fax eficientes y confiables

Una Conexión de Fax opcional innovadora acelera y agiliza las comunicaciones con otros dispositivos Ricoh conectados a la misma red. Esta conexión simplifica la infraestructura necesaria para las comunicaciones de fax y mantiene bajos los costos de operación. Conecte hasta tres líneas análogas y amplíe considerablemente las capacidades de fax, y reduzca o elimine los cuellos de botella en la red. También puede utilizar la función de Internet Fax para distribuir documentos directamente a direcciones de correo electrónico, eliminando los costos de la larga distancia. Los faxes de entrada pueden reenviarse automáticamente a direcciones de correo electrónico, carpetas de red o el disco rígido del sistema.



Proteja los documentos en papel y electrónicos

Con la función de DataOverwriteSecurity System (DOSS), el MFP destruirá automáticamente las imágenes y datos latentes almacenados en el Disco Rígido interno. La función de cifrado codificará su libreta de direcciones, la información de autenticación, y sus documentos almacenados en el MFP. La autenticación de usuarios y protección con contraseña proporcionan una defensa segura. El cifrado mejorado ayuda a garantizar un alto estándar global de la seguridad de la información. Puede también almacenar un trabajo de impresión en el dispositivo hasta que un usuario autorizado deslice su tarjeta ID o ingrese la información del ID en el panel de control para liberarlo. El Control de Copiado No Autorizado evita la duplicación fraudulenta de documentos sensibles.





Administre su flotilla con eficiencia y precisión

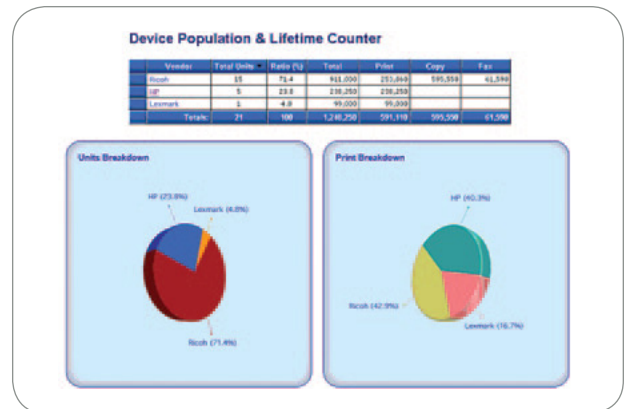
Simplifique las tareas administrativas y las actualizaciones del sistema

Una serie de herramientas fáciles de utilizar le permiten simplificar prácticamente cualquier tipo de trabajo. Puede reducir drásticamente los costos asociados con el desperdicio al establecer cuotas de impresión y copiado hasta para 1.000 usuarios. Web Image Monitor de Ricoh le permite configurar los ajustes del sistema, administrar las libretas de direcciones y monitorear el estado del dispositivo. Las actualizaciones de forma remota del firmware facilitan el aprovechar la tecnología más reciente y optimizar el rendimiento del sistema.



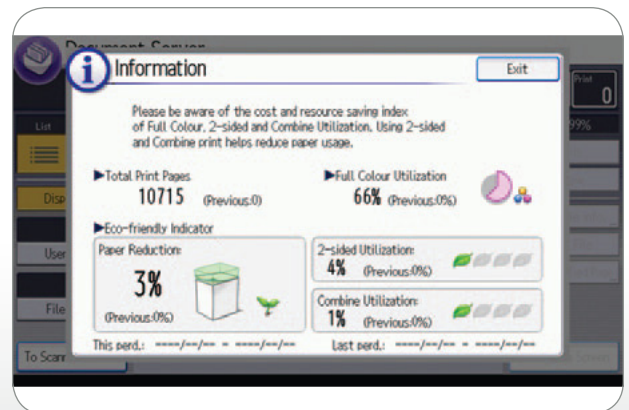
Tome el control con herramientas fáciles de utilizar

Asegúrese de que sus dispositivos conectados a la red funcionan con la máxima eficiencia a través de herramientas intuitivas para la administración del sistema, el monitoreo del dispositivo, la solución de problemas y otros. Configure, organice y diagnostique de forma remota los dispositivos de la red al acceder a Web SmartDeviceMonitor desde cualquier navegador de internet estándar. Automatice las llamadas de servicio y la recolección de información crítica del dispositivo con el software @Remote™. Puede inclusive solicitar alertas por correo electrónico, de tal forma que usted sabrá el momento en que se detecte una baja en los suministros o un error.



Minimice el impacto al medio ambiente, maximice los ahorros

El compromiso de Ricoh con la responsabilidad hacia el medio ambiente se refleja en el diseño de estos sistemas innovadores. Puede reducir considerablemente el consumo de papel fomentando en los usuarios el uso y aprovechamiento del dúplex automático de alto rendimiento – tanto para el copiado como para la impresión. Un Indicador Ecológico integrado les dice a los usuarios cuánto han ahorrado al utilizar las capacidades de impresión a dos caras. Para minimizar el uso de energía y el tiempo de espera, la Serie Ricoh Aficio MP 4502/MP C5502 consume sólo 1 watt durante el Modo de Suspensión, y se recupera de éste en tan solo 18 segundos.



Funciones completas en un diseño compacto



Ricoh Aficio MP C5502A

- 1 Fácil acceso y operación intuitiva en la pantalla de inicio a través del LCD del panel de control a todo color de 8,5"
- 2 Alimentador Dúplex de Un Solo Paso (SPDF) de 100 hojas para el manejo eficiente de originales a una y dos caras, para el copiado, escaneo y envío de faxes*
- 3 Bandejas estándar de papel, 2 x 550 hojas, para producir largos tirajes sin interrupción
- 4 Bandeja Bypass estándar de 100 hojas que permite el manejo de una amplia gama de tamaños y tipos de papel
- 5 Bandejas opcionales de papel, 2 x 550 hojas (se muestra), o una bandeja de alta capacidad de 2.000 hojas para múltiples fuentes de papel bajo demanda
- 6 LCT lateral opcional de 1.200 hojas que ofrece aun mayor productividad
- 7 Un finalizador de 1.000 hojas, un finalizador de cuadernillos de 2.000 hojas (se muestra), un finalizador de 3.000 hojas, y kits de perforado que ofrecen una amplia gama de posibilidades de finalizado
- 8 Bandeja de un compartimento de 125 hojas para separar la salida, y simplificar la recolección de documentos

*El MP C4502 y el MP C5502 se envían con un Alimentador Automático Reversible de Documentos (ARDF).

ESPECIFICACIONES DEL SISTEMA

Especificaciones Generales

Proceso de Impresión	Transferecia Electrostática en Seco
Velocidad de Salida (Copiado/Impresión)	MP C4502/A: 45 ppm BN & TC (Carta/A4) MP C5502/A: 55 ppm BN & TC (Carta/A4)
Tiempo de Calentamiento	MP C4502/A: 19 segundos MP C5502/A: 21 segundos
Recuperación del Modo de Suspensión	MP C4502/A: 15 segundos MP C5502/A: 18 segundos
Tiempo de la Primera Copia (TC/BN)	MP C4502/A: 5,7/3,6 segundos MP C5502/A: 4,8/3,1 segundos
Resolución de Copiado	600 ppp
Indicador de Cantidad	Hasta 999 copias

Alimentador de Documentos

MP C4502/C5502	Capacidad de Originales: 100 hojas
Alimentador Automático	Tamaño del Original: Media Carta – Doble Carta (A5 – A3)
Reversible de Documentos (ARDF)	Gramaje del Papel: Simplex: 40 – 128 g/m ² Dúplex: 52 – 128 g/m ²
MP C4502A/C5502A	Capacidad de Originales: 100 hojas
Alimentador Dúplex de Un Solo Paso (SPDF)	Tamaño del Original: Media Carta – Doble Carta (A5 – A3)
	Gramaje del Papel: Simplex: 40 – 128 g/m ² Dúplex: 52 – 128 g/m ²

Capacidad de Papel

Estándar: 2 x 550 hojas + Bandeja Bypass de 100 hojas, Máximo: 4.400 hojas (c/LCT Tandem + LCT Lateral)

Tamaños Soportados de Papel

1ª. Bandeja de Papel: Carta (A4)
2ª. Bandeja de Papel: Ejecutivo (184 x 267 mm) – Doble Carta Sobres (con opción)
Bypass: Hasta 305 x 457 mm, Sobres Tamaño Personalizado: Ancho: 90 – 305 mm, Longitud: 148 – 600 mm

Gramajes Soportados de Papel

Bandejas Estándar: 52 – 256 g/m²
Bandeja Bypass: 52 – 300 g/m²
Unidad Dúplex: 52 – 169 g/m²

Tipos de Papel

Papel regular/reciclado, transparencias calificadas para impresión láser, etiquetas, sobres

Dúplex Automático

Capacidad de Salida Estándar: 500 hojas
Máximo: 3.625 hojas (c/Finalizador de 3.000 hojas + Bandeja de 1 Compartimento)

Zoom

25% - 400% en incrementos de 1%
Dimensiones (An x Prof x Alt) MP C4502/C5502: 670 x 682 x 895 mm c/ARDF
MP C4502A/C5502A: 670 x 682 x 930 mm c/SPDF

Peso

MP C4502/C5502: 130 kg c/ARDF
MP C4502A/C5502A: 133 kg c/SPDF

Requerimientos de Energía

220-240V 50-60Hz
Consumo de Energía 1.700W o menos
Valor TEC MP C4502: 2193 Wh
MP C5502: 2772 Wh
MP C4502A: 2190 Wh
MP C5502A: 2786 Wh

Especificaciones de la Impresora (Estándar)

CPU	Intel Celeron-M @ 1.0 GHz, Integrado
Memoria	2 GB RAM Estándar/Máxima; Unidad de Disco Rígido de 190 GB (con DOSS/cifrado)
Drivers de Impresión	Estándar: PCL 5c, PCL 6 (XL), XPS vía descarga
Soporte a Fuentes	Opcional: Postscript 3 Estándar: PCL: 45 fuentes Escalables
Máx. Resolución de Impresión	Opcional: PostScript 3: 136 fuentes Roman 1200 x 1200 ppp
Interfaces de Red	Estándar: Ethernet 10BaseT/100Base-TX (RJ-45), Interfaz USB 2.0 Host, USB 2.0 para conexión directa de PC/Mac, Ranura Frontal para Interfaz USB 2.0/Tarjeta SD Opcional: Gigabit Ethernet (1000Base-T) Interfaz Inalámbrica IEEE 802.11a/b/g
Soporte a Protocolos de Red SO de Red	Interfaz Paralela IEEE 1284/ECP, Bluetooth TCP/IP (IPv4, IPv6), IPX/SPX* Windows XP/Vista/7/Server 2003/Server 2008/Server 2008R2, Mac OS X 10.2 o posterior, Novell NetWare 6.5*, Sun Solaris, HP-UX, SCO OpenServer, RedHat Linux, e IBM AIX, SAP R/3
Utilidades	Web SmartDeviceMonitor, @Remote

Especificaciones del Escáner

Resolución del Escáner	Escaneo en BN y TC de 100 – 600 ppp, Hasta 1200 ppp para escaneo TWIN Resolución de Escaneo Predeterminada: 200 ppp
Velocidad de Escaneo (Tamaño Carta/A4)	MP C4502/C5502: 300 ppp: 67 ipm BN/TC MP C4502A/C5502A: 300 ppp: 85 ipm BN/TC Simplex/110 ipm BN/TC Dúplex
Área de Escaneo	Escaneo Principal: 297 mm Escaneo Secundario: 432 mm
Formatos de Archivo Soportados	Una Página/Múltiples Páginas TIFF, Una Página JPEG, Una Página/Múltiples Páginas PDF, Una Página/Múltiples Páginas PDF/A PDF de Alta Compresión
Modos de Escaneo	Escaneo-a-Email (con soporte a LDAP) Escaneo-a-Carpeta (SMB/FTP/NCP*) Escaneo-a-URL Escaneo-a-Dispositivos (USB/Tarjeta SD) Escaneo TWIN en Red

* Se requiere Netware opcional

Especificaciones del Servidor de Documentos (Estándar)

Máx. de Documentos Almacenados	3.000 documentos
Máx. Capacidad de Páginas	9.000 páginas

Especificaciones del Facsimil (Opcional)

Tipo Resolución	Fax Opcional Tipo C5502: Súper G3 200 x 100 ppp, 200 x 200 ppp, 400 x 400 ppp (con memoria SAF opcional)
Velocidad del Módem	33,6K – 2.400 bps c/Reserva Automática
Método de Compresión	MH, MR, MMR, JBIG
Marcaje Automática	2.000 números de Marcaje Rápida 100 números de Marcaje a Grupos Estándar: 4 MB (aprox. 320 páginas), Opcional: 28 MB (aprox. 2.240 páginas) con memoria SAF opcional
Capacidad de Memoria (SAF)	Internet Fax por E-mail (T.37); IP Fax (T.38); LAN Fax; Reenvío de Fax a E-mail/Carpeta; Soporte a LDAP
Modos Adicionales	Lineas G3 Adicionales (hasta 2); Memoria SAF de Fax; Auricular, Unidad de Conexión del Fax
Opciones	

Funciones de Seguridad (Opcional)

Seguridad de Datos de Copiado, DataOverwriteSecurity System (DOSS) con la Certificación de Criterio Común ISO 15408

Accesorios de Hardware

Opciones para el Manejo de Papel

Banco de Papel de Dos Bandejas (PB3130)¹	
Capacidad de la Bandeja	1.100 hojas (550 hojas x 2 bandejas)
Tamaño de Papel	Ejecutivo – Doble Carta (A5 – A3)
Gramaje de Papel	52 – 256 g/m ²
Dimensiones (An x Prof x Al)	580 x 620 x 260 mm

Bandeja Tandem de Alta Capacidad (PB3140)¹

Capacidad de la Bandeja	2.000 hojas (1.000 hojas x 2)
Tamaño de Papel	Carta (A4)
Gramaje de Papel	52 – 256 g/m ²
Dimensiones (An x Prof x Al)	580 x 620 x 260 mm

Bandeja Lateral de Alta Capacidad (RT3020)

Capacidad de la Bandeja	1.200 hojas
Tamaño de Papel	Carta (A4)
Gramaje de Papel	60 – 216 g/m ²
Dimensiones (An x Prof x Al)	348 x 540 x 290 mm

Requiere el Banco de Papel de Dos Bandejas (PB3130) o LCT Tandem (PB3140)

Opciones de Finalizado

Finalizador de 1.000 hojas (SR3090)²

Tamaño de Papel	Bandeja de Prueba: Media Carta – 305 x 457 mm (A6 – A3) Bandeja de Desplazamiento: Media Carta – 305 x 457 mm
Gramaje de Papel	Bandeja de Prueba: 52 – 260 g/m ² Bandeja de Desplazamiento: 52 – 163 g/m ²
Capacidad de Apilado	Bandeja de Prueba: 250 hojas (Carta/A4) o más pequeño 50 hojas (8,5" x 14" o más grande) Bandeja de Desplazamiento: 1.000 hojas (Carta/A4) o más pequeño 500 hojas (8,5" x 14" o más grande)

Finalizador de 3.000 hojas (SR3120)²

Tamaño de Papel	Bandeja de Prueba: Media Carta – 305 x 457 mm (A6 – A3) Bandeja de Desplazamiento: Media Carta – 305 x 457 mm
Gramaje de Papel	Bandeja de Prueba: 52 – 260 g/m ² Bandeja de Desplazamiento: 52 – 163 g/m ²
Capacidad de Apilado	Bandeja de Prueba: 250 hojas (Carta/A4) o más pequeño 50 hojas (8,5" x 14" o más grande) Bandeja de Desplazamiento: 3.000 hojas (Carta/A4) o más pequeño 1.500 hojas (8,5" x 14" o más largo) 500 hojas (Media Carta)

Finalizador de 3.000 hojas (SR3130)²

Tamaño de Papel	Bandeja de Prueba: Media Carta – 305 x 457 mm (A6 – A3) Bandeja de Desplazamiento: Media Carta – 305 x 457 mm
Gramaje de Papel	Bandeja de Prueba: 52 – 260 g/m ² Bandeja de Desplazamiento: 52 – 163 g/m ²
Capacidad de Apilado	Bandeja de Prueba: 250 hojas (Carta/A4) o más pequeño 50 hojas (8,5" x 14" o más grande) Bandeja de Desplazamiento: 3.000 hojas (Carta/A4) o más pequeño 1.500 hojas (8,5" x 14" o más largo) 500 hojas (Media Carta)

Finalizador de 3.000 hojas (SR3140)²

Tamaño de Papel	Bandeja de Prueba: Media Carta – 305 x 457 mm (A6 – A3) Bandeja de Desplazamiento: Media Carta – 305 x 457 mm
Gramaje de Papel	Bandeja de Prueba: 52 – 260 g/m ² Bandeja de Desplazamiento: 52 – 163 g/m ²
Capacidad de Apilado	Bandeja de Prueba: 250 hojas (Carta/A4) o más pequeño 50 hojas (8,5" x 14" o más grande) Bandeja de Desplazamiento: 3.000 hojas (Carta/A4) o más pequeño 1.500 hojas (8,5" x 14" o más largo) 500 hojas (Media Carta)

Tamaño de Papel para Engrapado	Carta/A4 – 305 x 457 mm
Gramaje de Papel para Engrapado	64 – 90 g/m ²
Posiciones de Engrapado	1 grapa: 2 posiciones; 2 grapas: 1 posición
Dimensiones (An x Prof x Al)	270 x 520 x 790 mm
Finalizador de Cuadernillos de 2.000 hojas (SR3110)²	
Tamaño de Papel	Bandeja de Prueba: Media Carta – 305 x 457 mm (A6 – A3) Bandeja de Desplazamiento: Media Carta – 305 x 457 mm (A6 – A3) Bandeja de Cuadernillos: Carta/A4; 8,5" x 14", Doble Carta
Gramaje de Papel	Bandeja de Prueba: 52 – 163 g/m ² Bandeja de Desplazamiento: 52 – 256 g/m ² Bandeja de Cuadernillos: 64 – 90 g/m ²
Capacidad de Apilado	Bandeja de Prueba: 250 hojas (Carta/A4 o más pequeño) 50 hojas (8,5" x 14" o más grande) Bandeja de Desplazamiento: 2.000 hojas (Carta/A4 o más pequeño) 500 hojas (Media Carta) Bandeja de Cuadernillos: 30 juegos (2 -5 hojas/juego, todos los tamaños, engrapado al lomo) ó 15 juegos (6 – 10 hojas/juego, todos los tamaños, engrapado al lomo) ó 10 juegos (11 – 15 hojas/juego, todos los tamaños, engrapado al lomo)
Capacidad de Engrapado	Engrapado Normal: 50 hojas (Carta/A4) 30 hojas (8,5" x 14" o más largo y/o Tamaños Mixtos) Engrapado al Lomo: 15 hojas (cuadernillos hasta de 60 páginas)
Tamaño de Papel para Engrapado	Engrapado Normal: Carta/A4 – Doble Carta Engrapado al Lomo: Carta/A4 – Doble Carta
Gramaje de Papel para Engrapado	64 – 90 g/m ²
Posiciones de Engrapado	1 grapa: 3 posiciones; 2 grapas: 2 posiciones
Unidad de Perforado 2/3 Orificios	Opcional: Se instala dentro del Finalizador de Cuadernillos
Dimensiones (An x Prof x Al)	Tamaños de Papel para Perforado: Media Carta – Doble Carta 657 x 613 x 960 mm
Finalizador de 3.000 hojas (SR3120)²	
Tamaño de Papel	Bandeja de Prueba: Media Carta – 305 x 457 mm (A6 – A3) Bandeja de Desplazamiento: Media Carta – 305 x 457 mm
Gramaje de Papel	Bandeja de Prueba: 52 – 163 g/m ² Bandeja de Desplazamiento: 52 – 256 g/m ²
Capacidad de Apilado	Bandeja de Prueba: 250 hojas (Carta/A4 o más pequeño) 50 hojas (8,5" x 14" o más largo) Bandeja de Desplazamiento: 3.000 hojas (Carta/A4) o más pequeño 1.500 hojas (8,5" x 14" o más largo) 500 hojas (Media Carta)
Capacidad de Engrapado	50 hojas (Carta/A4) 30 hojas (8,5" x 14" o más largo y/o Tamaños Mixtos) Carta/A4 – Doble Carta
Tamaño de Papel para Engrapado	Carta/A4 – Doble Carta
Gramaje de Papel para Engrapado	64 – 90 g/m ²
Posiciones de Engrapado	1 grapa: 3 posiciones; 2 grapas: 1 posición
Unidad de Perforado de 2/3 Orificios	Opcional. Se instala dentro del Finalizador de Cuadernillos
Dimensiones (An x Prof x Al)	Tamaños de Papel para Perforado: Media Carta – Doble Carta 657 x 613 x 960 mm
Accesorios Adicionales	
Gabinete FACS2, Bandeja Alimentadora de Sobres, Bandeja Lateral, Bandeja Interna para Clasificación, Bandeja de Un Compartimento, Convertidor de Formato de Archivo, Soporte para el Contador, Soporte para el Lector de Tarjetas, Unidad Fuente, Accesibilidad al Escáner¹, Tarjeta SD para Netware, Unidad de Navegación, Cubierta del Cristal de Exposición, Interfaz de Tarjeta de Impresión Directa de Cámara, Soporte del ADF, Unidad IPDS, Kit de Impresión HotSpot, Controlador de Impresión Firey™	
Consumibles	
Elemento	Rendimiento
Tóner Negro	31.000 páginas
Tóner Cian	22.500 páginas
Tóner Magenta	22.500 páginas
Tóner Amarillo	22.500 páginas

¹Se debe instalar ya sea el Gabinete o uno de los bancos de papel opcionales

²Se requiere configuración con Unidad Fuente

³No disponible en los modelos MP C4502A/C5502A.

