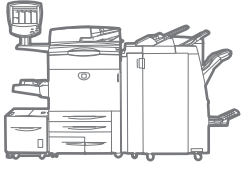


WorkCentre®  
7655 / 7665 / 7675  
A3  
Color  
Sistema multifuncional



Xerox WorkCentre®  
7655 / 7665 / 7675  
Sistema multifuncional  
Rendimiento y productividad  
con el impacto del color



# Equipo multifunción WorkCentre® 7655 / 7665 / 7675

**Productivos, adaptables y fáciles de usar.** Los equipos multifunción Xerox WorkCentre 7655/7665/7675 gestionan fácilmente los volúmenes de impresión habitual de oficinas con una gran producción documental. Si a eso le añadimos el color incomparable y de gran impacto, su negocio disfrutará de una ventaja competitiva.

## Rendimiento para aumentar la productividad

¿Por qué saturar la oficina con muchos equipos cuando uno solo puede satisfacer todas las necesidades? El sistema multifunción WorkCentre 7655/7665/7675 tiene las características adecuadas para el uso diario y las ventajas de un auténtico equipo multitarea.

- **Velocidades de impresión y copia muy rápidas.** hasta 75 ppm. Mejore la productividad de todos los trabajos, independientemente de su tamaño o volumen. Copiar a todo color e imprimir es rápido: ¡hasta 50 ppm en color!

- **Capacidad para escanear documentos a 50 ppm en color** (80 ppm en blanco y negro). Con este equipo su departamento podrá escanear documentos, recuperarlos, guardarlos en formato electrónico y distribuirlos.
- **Funcionamiento multitarea.** Esto significa que varios usuarios pueden usar distintas funciones al mismo tiempo (digitalizar, copiar, imprimir, transmitir faxes y organizar la cola de trabajos), algo realmente interesante a la hora de aumentar la eficiencia del negocio.
- **No hay nada tan llamativo como el color.** La resolución de 2400 x 2400 ppp y 256 semitonos proporciona a sus documentos una claridad y un impacto incomparables.



## Consiga el color que le daría una empresa externa especializada, pero internamente y bajo su control.

- **Obtenga una calidad de imagen increíble.** Con una resolución de 2400 x 2400 ppp y 256 semitonos.
- **Tóner de emulsión conglomerada de alto brillo.** Aplica el acabado satinado profesional a aquellos documentos es los que resulta esencial crear impacto. El revelado por goteo (innovación de Xerox) mantiene la alta calidad de las imágenes durante todo el trabajo.
- **Solo pagará el color en las páginas que lleven color.** Esto hace más amortizable la impresión de documentos que combinen datos en blanco y negro, y color.
- **Regule el acceso al color.** Mantenga los gastos a raya. Asigne límites de páginas impresas en color por usuario, departamento, etcétera.
- **Funciones integradas de generación de informes.** Le permite hacer seguimiento de todos los servicios (impresión normal, copia, escaneado, fax, correo electrónico, además de impresión y copia en color) para que las decisiones respecto al uso sean más sencillas en el futuro.

Agregue el impacto del color a importantes documentos comerciales sin recurrir a los costosos servicios externos. El uso estratégico del color aumenta la capacidad de lectura, produce una primera impresión más fuerte, aumenta la retención en la memoria y dispara las ventas.

## WorkCentre® 7655 / 7665 / 7675 Datos generales

- Impresión hasta 75 ppm en blanco y negro, y hasta 50 ppm en color
- 2400 x 2400 ppp reales
- Capacidad de producción de 300.000 hojas mensuales
- Volumen de impresión medio mensual\* - De 15.000 a 50.000 páginas al mes
- 5260 hojas de capacidad máxima
- Color de gran impacto con amplias funciones de control y contabilidad
- Funciones de seguridad para entornos de oficina exigentes

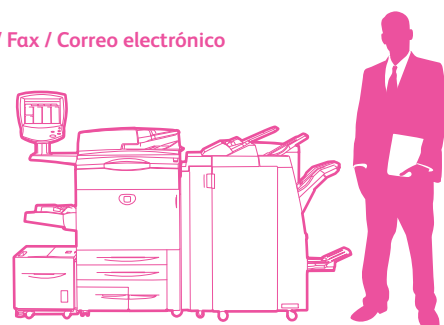


Impresión / Cópia / Digitalización / Fax / Correo electrónico

SRA3

50 ppm en color

LxPxA:  
1,574 x 921 x 1,460 mm;



\* Volumen de impresión medio mensual: Número de páginas mensuales habituales

**Adaptabilidad de principio a fin.** Añádale funciones y opciones al WorkCentre 7655/7665/7675 para que sea la elección perfecta para su oficina.



#### Entrada de papel

1

El alimentador automático de documentos a doble cara de 250 hojas procesa rápidamente originales de una o dos caras.

2

La bandeja de desvío de 250 hojas se adecua a tamaños de hasta SRA3.

3

Dos bandejas de 500 hojas ajustables hasta A3.

4

Bandeja doble para 2010 hojas A4.

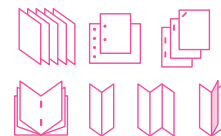
5

El alimentador de gran capacidad (opcional) para 2000 hoja aumenta la capacidad total hasta 5260 hojas.

#### Saída de papel

6

Con sus múltiples opciones de acabado, puede adaptar el funcionamiento a cada grupo de trabajo



### Copia

**Empiece copiando.** Todos los equipos WorkCentre 7655/7665/7675 empiezan con una poderosa capacidad de copia en blanco y negro y magnífico color. Las funciones de seguridad y la contabilidad basada en trabajos vienen incorporadas.

### Impresión / Escaneado

**Agregue impresión en red.** Haga que su WorkCentre 7655/7665/7675 sea mucho más productivo haciéndolo trabajar en red e incorporando unas funciones de impresión y escaneado en color muy asequibles.

### Fax / Correo electrónico / Acabado

**Hágalo todo.** Agrupe en un mismo equipo funciones de Internet o fax en red, digitalización y correo electrónico. Añada productividad y opciones de acabado, métodos personalizados de contabilidad en red, entre otras muchas funciones.

## Sus procesos se simplifican

- La tecnología de EIP (Xerox Extensible Interface Platform) es una plataforma abierta para Web que permite a los programadores crear soluciones únicas para necesidades específicas de cada empresa.
- Almacene los documentos escaneados directamente en la máquina para imprimirlos exactamente después, sin perder la opción de cambiar los parámetros antes de imprimirlos.
- Escanear en formatos PDF o XPS con posibilidad de búsquedas, para conseguir una compatibilidad universal y un fácil archivado, organización, búsqueda y uso compartido de la información
- El escaneado a buzón se utiliza para guardar ficheros en el disco duro del dispositivo, donde pueden imprimirse, borrarse o recuperarse desde el escritorio de los usuarios.
- La función Escaneado a casa (Scan to Home) permite digitalizar documentos y enviarlos a destinos predeterminados, como direcciones electrónicas, carpetas de red o directorios FTP, para la rápida distribución de documentos con solo pulsar un botón.

## Trabajo fluido

Necesita una máquina que trabaje como usted. Los equipos WorkCentre 7655/7665/7675 están llenos de funciones y opciones que cubren las necesidades de cualquier entorno.

- ¿Empezó con una impresora o copiadora digital y necesita más prestaciones? No hay problema. Puede **ampliar a un sistema multifunción avanzado completo**.
- **Kit de escaneado opcional.** Incluye el programa Scan to PC Desktop y funciones de escaneado de documentos a PDF con capacidad de búsqueda, a servidor de red, a correo electrónico, fax y buzones. Puede enviar documentos digitalizados a un directorio personal confidencial gracias a la nueva función Scan to Home.

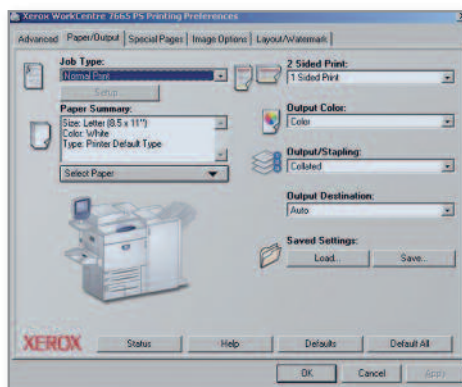
- **Compresión mejorada de documentos digitalizados** (MRC, JBIG2). Reduce el tráfico de red y agiliza el envío de documentos a los destinos.
- **Compatible con una amplia gama de papeles y soportes especializados**, con gramajes de hasta 300 g/m<sup>2</sup> y tamaño SRA3. Sea cual fuera el programa que use, siempre estará listo para imprimir.
- **Amplias opciones de acabado.** Están destinadas a aumentar la productividad, como el módulo de acabado para producción pequeña con plegadora, que tiene grapadora para 100 páginas, plegado en C y en Z, generación de folletos e intercalado de páginas postproceso.



## Fácil desde todos los ángulos

Ejecutar trabajos complejos no tiene que ser complicado. Desde la gran interfaz de pantalla táctil y los controladores de impresión bidireccional, hasta las funciones de informes y contabilidad de los trabajos, WorkCentre 7655/7665/7675 están diseñados para brindar una gran fiabilidad y facilidad de uso.

- **La instalación es rápida y sencilla.**  
Los administradores de la red pueden «clonar» la configuración, para simplificar la instalación de varias unidades.
- **La intervención del usuario es mínima.**  
Con dos cartuchos de tóner negro, el tóner dura más tiempo y puede ser sustituido sin pararse. Con la tecnología SMart Kit™ el equipo funcionará sin parar.
- **Reenvío automático de información.**  
Autoriza la recolección y envío automáticos de informes a Xerox para obtener un servicio mejor y más rápido.
- **Programa avanzado de gestión de equipos.** Ayuda a que el funcionamiento del equipo no dé problemas.
- **Programa de contabilidad de Xerox.**  
El programa de contabilidad de Xerox ofrece funciones de contabilidad para que pueda tener un mayor control de costes en sus trabajos de impresión, copia, faxes y digitalización.
- **El sistema Smart eSolutions.** Simplifica la lectura automática de contadores, porque permite administrar los equipos Xerox de una manera confidencial y sin problemas.



Intuitivos controladores de impresión bidireccionales para simplificar el acceso a todas las funciones de salida.

**Los equipos multifunción WorkCentre 7655 / 7665 / 7675 incorporan algunas de las funciones de seguridad más potentes del mercado,** con lo que usted se garantiza la protección del proceso de producción documental, que a veces se escapa a los controles de seguridad. Hemos incorporado lo último en funciones de seguridad para red, como la integración con los sistemas de seguridad para correo electrónico, un fax independiente –que lo aísla de otras funciones de red–, y la gestión detallada a distancia, además de mensajes de alertas a través de funciones como CentreWare Web. Los responsables informáticos agradecerán el hecho de que este equipo permite crear un sistema de autenticación que no solo restringe el acceso al escáner, al correo electrónico y a la impresión sino que permite hacer un seguimiento contable de todas las personas que lo usan.



## Seguridad

Mediante potentes funciones de seguridad es posible restringir los accesos, gestionar el uso y garantizar la confidencialidad.

- **Autenticación de red.** Restringe el acceso a las funciones de escáner, correo electrónico y fax de red mediante la petición de un nombre de usuario y una contraseña. Gracias a las funciones de registro de auditoría podrá saber el autor de un envío, su contenido y la hora de dicho envío.
- **Impresión confidencial.** Evita la visualización no autorizada de trabajos, manteniéndolos en la cola hasta que se especifique un PIN para iniciar la impresión. El envío de trabajos de impresión confidencial usa IPsec.
- **Borrado de imágenes.** Suprime los datos sobrescribiendo la superficie del disco con patrones de datos.
- **Fax integrado.** Impide el control no autorizado del dispositivo a través del subsistema de fax. Hay una separación total entre la línea telefónica y la conexión a la red.
- **Protección de acceso a dispositivos con contraseña.** De este modo, se necesitará autenticación para alterar o ver la pantalla de configuración administrativa y la de configuración remota de red.
- **Restricción de direcciones IP.** (Filtro por direcciones IP) Controla las comunicaciones con determinados clientes de red. Opera en entornos IPv4 IPv6.
- **Escaneado confidencial.** Transmisiones de ficheros mediante HTTPS (SSL).
- **Administración confidencial de dispositivos.** Activa HTTPS a través de CentreWare.
- **Control de acceso a red basado en puerto 802.1x.** Asegura que los dispositivos conectados a la red cuenten con la autenticación apropiada.
- **Sistema de identificación unificada para el acceso confidencial.** Permite que los usuarios accedan al equipo con su tarjeta magnética o de proximidad, y así poder hacer un uso seguro de las funciones en las que debe hacerse un seguimiento por requisitos normativos o de contabilidad.

**Plataforma de interfaz ampliable de Xerox (EIP).** Ahora trabajar mejor es más fácil. La EIP de Xerox es un programa integrado en el WorkCentre 7655/7665/7675 que permite usar funciones personalizadas desde la propia pantalla táctil del equipo. Estas aplicaciones pueden aprovechar las bases de datos ya existentes y cubrir las necesidades específicas de su empresa.

### Los usuarios se beneficiarán de su flujo de trabajo simplificado y personalizado

- Haga más sencillo su manejo diario. Pase su tarjeta de identificación de empresa y el sistema EIP le presentará en la pantalla táctil sus trabajos de impresión, procesos de producción y configuraciones.
- En lugar de tener que aprenderse toda una serie de instrucciones, el empleado nuevo solo tiene que escanear un pedido en papel y pulsar un botón de la pantalla táctil para que el programa EIP envíe el documento al destino correspondiente.

### Saque más partido a su inversión en equipos e infraestructura

- Los programas EIP pueden aprovechar las bases de datos y equipos que tiene actualmente. Esta comunicación de doble vía le permite consultar sus bases de datos y elegir el cliente o la carpeta de proyecto adecuados para almacenar un documento escaneado.
- Reduzca el número de trabajos de impresión cancelados y aumente la productividad. Envíe los documentos a una cola virtual, y un programa EIP le permitirá conectarse a cualquier impresora disponible de la red para imprimir el trabajo.



### Los informáticos valoran mucho su facilidad de integración

- La gestión de programas en un conjunto de equipos es fácil. Actualice desde el servidor y los cambios se harán efectivos en todos los equipos EIP de la red, sea cual fuera su ubicación o modelo. Con esto evitará tener que instalar el programa en cada uno de los equipos.
- Con los equipos multifunción WorkCentre 7655/7665/7675, los administradores pueden usar un directorio activo para dar acceso a varios departamentos y grupos a determinadas funciones, programas EIP y procesos de escaneado personalizados.

### Los programadores internos pueden adaptar programas para cubrir determinadas necesidades

- La sencilla pantalla táctil le permite hacer el trabajo al estilo de su empresa.
- La EIP se basa en normas web como HTML, CSS, XML y JavaScript, con lo que resulta más fácil y rápido programar nuevas aplicaciones.



	WorkCentre 7655	WorkCentre 7665	WorkCentre 7675
<b>Velocidad</b>	Hasta 55 ppm en blanco y negro, 40 ppm en color	Hasta 65 ppm en blanco y negro, 50 ppm en color	Hasta 75 ppm en blanco y negro, 50 ppm en color
<b>Ciclo de trabajo</b>	200.000 págs./mes	300.000 págs./mes	300.000 págs./mes
<b>Volumen de impresión medio mensual*</b>	De 15.000 a 50.000 páginas al mes		
<b>Manejo de papel</b>	De serie		
Entrada de papel	<b>Alimentador automático de documentos a doble cara:</b> 250 hojas <b>Bandejas 1-2:</b> 500 hojas cada una. Tamaño: normales, seleccionables hasta A3 <b>Bandeja 3:</b> 870 hojas. Tamaño: A4, <b>Bandeja 4:</b> 1140 hojas. Tamaño: A4 <b>Bandeja de desvío (bandeja 5):</b> 250 hojas. Tamaño: personalizados hasta SRA3. Total: 3260 hojas		
	Opcional		
	<b>Alimentador de gran capacidad:</b> 2000 hojas. Tamaño: A4. Total: 5260 hojas		
Salida de papel	Opcional		
	<b>Bandeja de recogida sencilla, Bandeja de recogida desplazadora (OCT)</b>		
	<b>Módulo de acabado avanzado:</b> Bandeja superior para 500 hojas, bandeja apiladora para 3000 hojas, taladro de 2/4 orificios y grapado multiposición para 50 hojas		
	<b>Módulo de acabado profesional con generador de folletos:</b> Bandeja superior para 500 hojas, bandeja apiladora para 1500 hojas, taladro de 2/4 orificios, grapado multiposición para 50 hojas, encuadernador de folletos con grapas, plegado en V		
	<b>Módulo de acabado para producción pequeña:</b> bandeja superior para 500 hojas, bandeja apiladora para 2000 hojas, taladro, grapado multiposición para 100 hojas, encuadernador de folletos con grapas, plegado en V, insertador posproceso para 200 hojas		
	<b>Módulo de acabado para producción pequeña con plegadora:</b> bandeja superior para 500 hojas, bandeja apiladora para 2000 hojas, taladro, grapado multiposición para 100 hojas, encuadernador de folletos con grapas, plegado en V, C y Z, insertador posproceso para 200 hojas		
	<b>Grapadora:</b> para 50 hojas		
<b>Cópia</b>	Impresión de la primera página		
	Tan solo 5,5 segundos en blanco y negro/8,9 segundos en color		
Resolución (máx.)	2400 x 2400 ppp		
Memoria para copia	512 MB y 20 GB de disco duro (mínimo)		
Funcões de cópia	Doble cara automática, reducción y ampliación automáticas (de 25 a 400 %), selección automática de papel, cambio automático de bandeja, originales de tamaños mezclados, creación de folletos, mejoras en la calidad de las imágenes, generación de trabajos, copia de libros a una cara o dos, selección automática de color, transparencias, varias páginas en una, imagen invertida, cubiertas, anotaciones y sellado Bates™ (con posibilidad de color), copia de encartes y separadores, juego de muestras y almacenamiento de trabajos, papel de alto gramaje		
<b>Imprimir</b>	Procesador/PDL		
	Athlon™ a 1,8 GHz/PCL® 5C, emulación PCL 6, lenguaje de impresión PostScript® 3™, PDF v1.5		
Conectividad	Ethernet 10/100 Base-TX		
Resolución	2400 x 2400 ppp		
Memoria	1 GB y 80 GB de disco duro (mínimo)		
Funcões de impressão	Impresión diferida, de muestras y confidencial, procesamiento simultáneo, recepción, programación previa, transmisión y proceso de colas, controladores de impresión bidireccionales, programación de página, impresión de separadores; servidor web integrado para control, seguimiento y configuración a distancia; control de trabajos en la propia máquina y desde el ordenador		
<b>Fax</b>	Opcional	Fax autónomo (opciones de una y dos líneas), fax por LAN, servidor de fax para red y fax por Internet	
<b>Escanear</b>	Opcional	Escáner en red, escáner a correo electrónico, Scan to PC Desktop® escáner a buzón, escáner a PDF con capacidad de búsqueda, a PDF/A y XPS®	
<b>Outras opções</b>	Conexión a dispositivos auxiliares, Asistente de copiadora Xerox, USB 2.0, sistema de identificación unificada para acceso confidencial de Xerox, plataforma ampliable de Xerox (EIP)		
<b>Segurança</b>	Seguridad de fax, impresión confidencial, registro de auditoría, procesos de producción seguros, 802.1x, SNMP v3, autenticación de red, protección de acceso a dispositivo mediante contraseña; filtro de direcciones IP, borrado de imágenes de disco		
<b>Contabilidad</b>	Auditrón interno, contabilidad de serie Xerox (copias, impresión, escáner, fax y correo electrónico), otras opciones de contabilidad en función de los trabajos		



\* Volumen de impresión medio mensual: Número de páginas mensuales habituales



2008 Xerox Corporation. Reservados todos los derechos. Xerox®, CentreWare®, WorkCentre®, Scan to PC Desktop®, Walk-Up®, Smart Kit™ y la esfera de conexión son marcas comerciales o registradas de Xerox Corporation en los Estados Unidos y en otros países. Adobe® y PostScript™ 3™ son marcas registradas o comerciales de Adobe Systems, Incorporated. XPS® es una marca registrada de Microsoft Corporation. PCL® es una marca comercial registrada de Hewlett-Packard. Como empresa asociada a ENERGY STAR®, Xerox Corporation ha determinado que este producto cumple con las normas de ENERGY STAR en lo relativo al aprovechamiento de la energía (todos los modelos, salvo el WorkCentre 7655 sólo copiadora). El nombre y el logotipo ENERGY STAR son marcas registradas en los Estados Unidos. La información contenida en este folleto está sujeta a cambios sin previo aviso. 10/08 W65BR-015F

**llame hoy mismo.** Si desea más información, llámenos o visite [www.xerox.com/office](http://www.xerox.com/office)