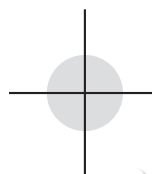
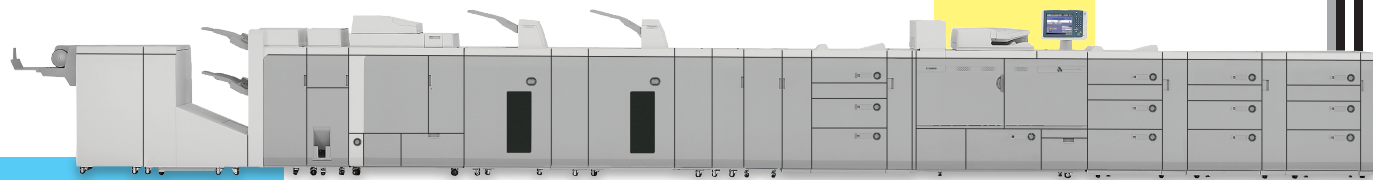


Canon



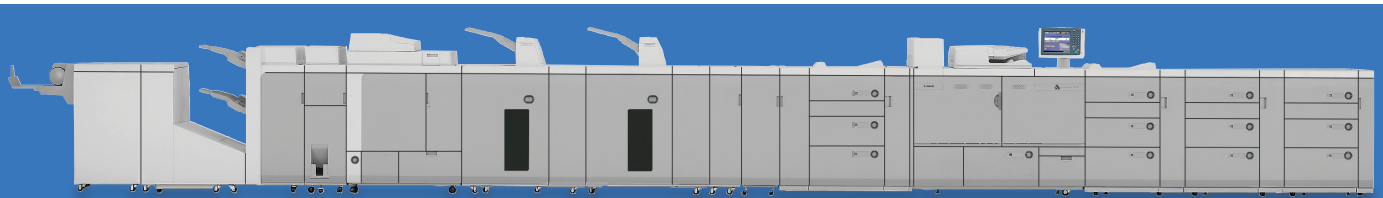
imagePRESS
1135/1125/1110





imagePRESS 1135/1125/1110

PRESENTAMOS LA
Serie imagePRESS® 1135/1125/1110 DE CANON



El futuro de la impresión digital monocromática está aquí.

Las imprentas digitales imagePRESS C7000VP de Canon incorporaron nuevos niveles de calidad de imagen al mercado de la impresión digital en color. Las considerables inversiones anuales de Canon en Investigación y Desarrollo han ayudado a que la marca Canon sea sinónimo de procesamiento de imagen digital de calidad ultraalta. Ahora, las imprentas digitales imagePRESS 1135/1125/1110 de Canon están listas para revolucionar la impresión digital en blanco y negro. Con base en la misma arquitectura central que la imprenta digital imagePRESS C7000VP, Canon desarrolló tres extraordinarias imprentas de producción monocromáticas que brindan calidad de imagen, calidad de texto, productividad y versatilidad insuperable.

Antes de la introducción de los equipos imagePRESS 1135/1125/1110, las imprentas digitales en blanco y negro de alta calidad estaban fuera del alcance de la mayoría, debido al costo de adquisición. Actualmente es distinto. Con la imprenta digital imagePRESS 1135/1125/1110, Canon diseñó una imprenta que brinda la extraordinaria calidad de imagen que usted espera obtener de un líder en procesamiento de imágenes. Posteriormente, Canon comprendió que usted necesita una imprenta modular que pueda crecer a medida que cambian y aumentan las necesidades de su negocio. Por esta razón, Canon tiene disponible una gran variedad de opciones de acabado. Finalmente, no existe la mentalidad de "igual para todos" para la impresión de producción en blanco y negro.

Por esta razón, la máquina principal está disponible en tres velocidades distintas de 135, 125 y 110 páginas por minuto, según sus requisitos de producción.

Con una resolución de salida verdadera de 1200 x 1200 ppp y gradaciones de 256 tonos, las imprentas digitales imagePRESS 1135/1125/1110 producen texto nítido y bellos medios tonos con gran detalle, constantemente, en una gran variedad de tipos y tamaños de materiales. Además, puede imprimir hasta 8,100 impresiones por hora para lograr una productividad sin precedentes que permitirá que su trabajo de impresión avance rápidamente por la tienda.

LAS IMPRENTAS DIGITALES imagePRESS 1135/1125/1110 SON IDEALES PARA:

- **Centros de producción interna y departamentos reprográficos centrales** que desean ahorrar tiempo y dinero en una gran variedad de proyectos de impresión complejos y que desean brindar mayor valor a la organización.
- **Imprentas comerciales** que desean continuar con la expansión de su negocio de impresión digital y desean aumentar sus ingresos de impresión en blanco y negro.
- **Imprentas rápidas, imprentas digitales y oficinas de servicio** que desean versatilidad para imprimir y finalizar un mayor número de tipos distintos de trabajos diariamente.

Las soluciones adecuadas para el flujo de trabajo de su negocio



Canon comprende que su negocio es más que solo impresión, es un sistema que incluye tanto aplicaciones de hardware como de software. Por esta razón, ofrecemos **Soluciones imagePRESS para Flujos de Trabajo**, un paquete de soluciones de hardware y de software que permitirán que su negocio crezca. Canon atiende desde los aspectos creativos de un trabajo hasta el acabado.

A medida que su negocio evoluciona, es posible que desee incluir más automatización para sus clientes, tal como la solución Web-to-Print que permite enviar trabajos de impresión a través de la Internet. Esto no solo les proporciona un servicio de valor agregado a sus clientes, sino que además les ofrecerá la posibilidad de visitar su negocio una y otra vez sin la necesidad de intervención humana para realizar pedidos. El programa de Soluciones imagePRESS para Flujos de Trabajo conectará y racionalizará su flujo de trabajo.

Las soluciones para flujos de trabajo están disponibles para ayudarle a imprimir eficientemente. Con una variedad de herramientas de preparación disponibles, puede crear trabajos complejos con fichas, encartes, sustituciones de papel y cubiertas con solo presionar pocas veces el mouse y tendrá documentos listos para imprimir. Para una productividad adicional, existen soluciones disponibles que realizarán la división de trabajos automáticamente. Esto le permite enviar un trabajo de impresión hacia varios dispositivos para producir los trabajos aun más rápidamente.

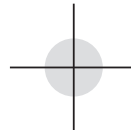


Entregar: Canon entregará una solución completa y llenará los espacios vacíos en los flujos de trabajo existentes.

Conectar: muchas organizaciones han hecho grandes inversiones en sus flujos de trabajo y necesitan que Canon se conecte a sus flujos de trabajo existentes.

Simplificar: la meta final es entregar una solución que desarrolle eficacia dentro del flujo de trabajo y que simplifique sus procesos de producción.

CALIDAD DE IMAGEN

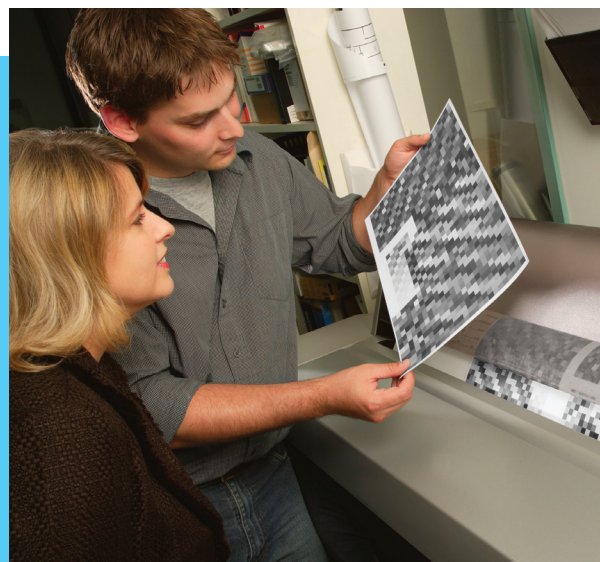


Excelente calidad de impresión que compite con la litografía offset

En Canon llevamos el arte y la ciencia de la impresión al siguiente nivel. Las imprentas digitales imagePRESS 1135/1125/1110 presentan tecnologías revolucionarias que usted no encontrará en otros mecanismos de impresión en blanco y negro. La meta es brindarle un mecanismo que no solo produzca imágenes de medios tonos precisos, texto nítido y negros densos, sino que también le brinde un sistema que se integre perfectamente en su flujo de trabajo actual; además, que sea extremadamente productivo y que mejore su rentabilidad.

REDEFINICIÓN DE LA CALIDAD DE IMPRESIÓN DIGITAL MONOCROMÁTICA

A través de nuestras extensas y continuas inversiones en investigación y desarrollo, Canon ha obtenido una comprensión extraordinariamente profunda de cada fase del proceso de impresión. Canon es líder en las tecnologías de procesamiento de imágenes que incluyen soluciones como nuestras cámaras digitales que permiten que los clientes se expresen a través de las imágenes. Nuestros escáneres de alta calidad les proporcionan a los clientes la capacidad de digitalizar originales que brindan la representación más placentera. Además, nuestras impresoras de formato grande reproducen la salida de forma precisa con increíble realismo. Como se espera de un líder en tecnologías de procesamiento de imágenes, Canon aplicó la misma profundidad de comprensión a la impresión digital monocromática.



UNA DIFERENCIA EN CALIDAD QUE USTED PUEDE VER

Con una resolución verdadera de 1200 x 1200 ppp y gradaciones de 256 tonos, las imprentas digitales imagePRESS 1135/1125/1110 pueden producir las líneas finas necesarias para el texto de letras pequeñas y los diagramas técnicos detallados, al igual que negros intensos y profundos necesarios para producir excelentes medios tonos. Para agregar profundidad visual a cada imagen, las imprentas digitales imagePRESS 1135/1125/1110 pueden interpretar los detalles muy finos a través del rango completo de tonos de la imagen. Esto produce una calidad de imagen excepcional.



REGISTRO PRECISO PARA DOCUMENTOS CON ACABADO PROFESIONAL

Para garantizar que cada página esté alineada de forma precisa desde el frente hasta la parte posterior, el sistema de registro activo de Canon realiza ajustes en tiempo real durante la impresión. Este nivel de precisión y exactitud es crucial para producir manuales, cuadernillos, folletos y libros con la apariencia más profesional.

UNIFORMIDAD DESDE LA PRIMERA HASTA LA ÚLTIMA IMPRESIÓN

Para garantizar que la última parte de un trabajo se vea tan bien como la primera parte, las imprentas digitales imagePRESS 1135/1125/1110 incorporan la tecnología de manga doble que mejora considerablemente la uniformidad del tóner y garantiza que las densidades permanezcan constantes a lo largo del trabajo.





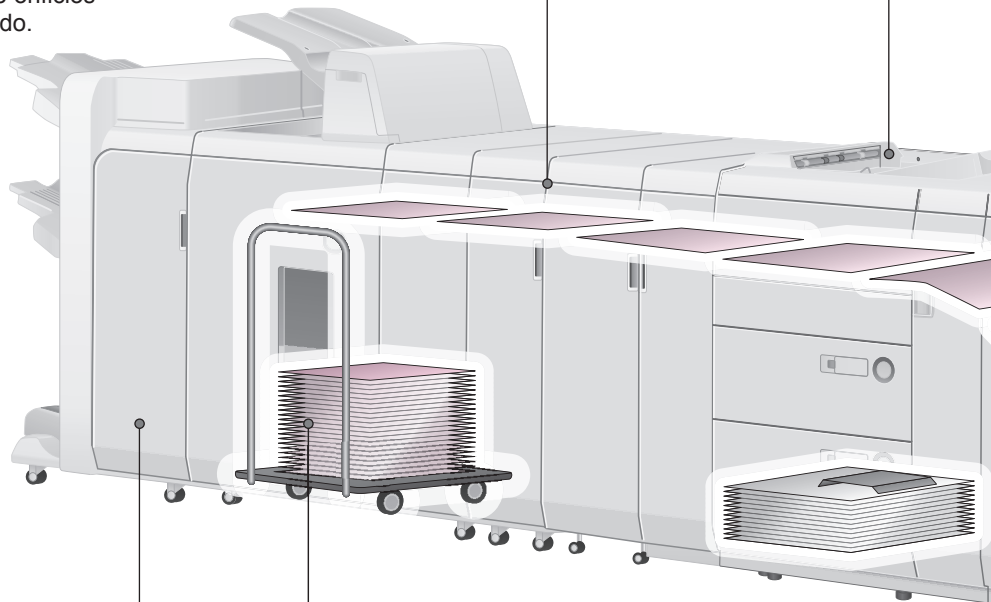
VEAMOS TODAS LAS CARACTERÍSTICAS CON MAYOR DETALLE

Vea cómo la combinación de tecnología de procesamiento de imágenes, manejo de materiales, acabado de producción en línea y escaneo de documentos, de Canon, puede ayudarle a agregar valor a su impresión en blanco y negro.



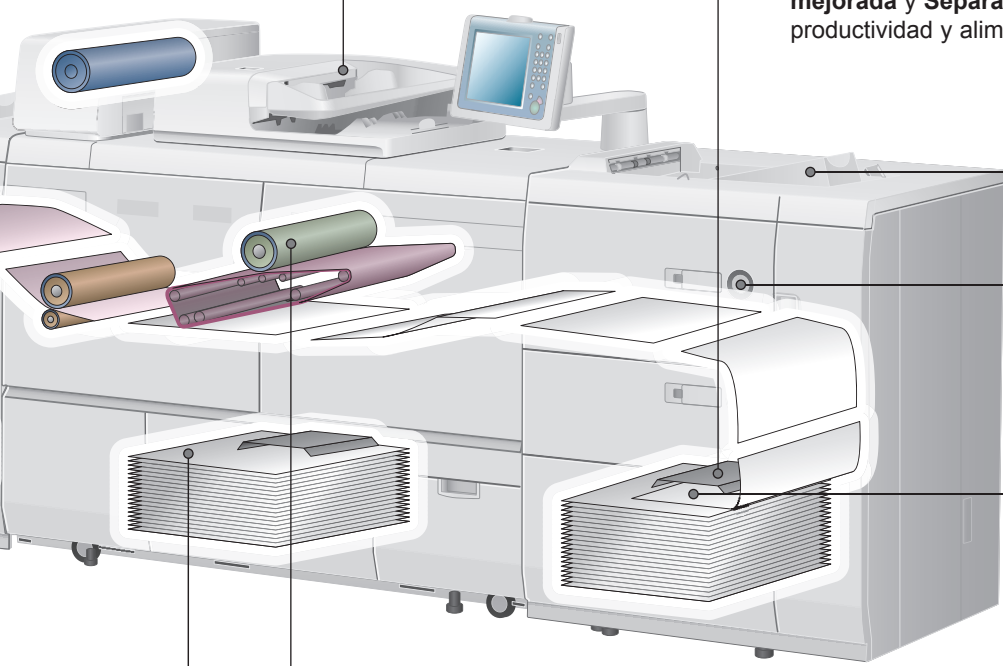
La **Unidad Perforadora Profesional** brinda capacidades precisas de perforación de orificios para las opciones avanzadas de acabado.

La **Unidad de Inserción de Documentos** combina material de imprenta litográfica offset o páginas desde una imprenta digital en color con páginas monocromáticas.



El **Finalizador Doblador** crea folletos engrapados y doblados de hasta 100 páginas (25 hojas). Además, el Finalizador Doblador produce engrapado en esquina y engrapado doble en un máximo de 100 hojas. Este tiene una capacidad de apilamiento de hasta 5,000 hojas.

El **Apilador de Alta Capacidad** puede apilar hasta 10,000 hojas de papel tamaño carta o 5,000 hojas de papel tamaño doblecarta. Los documentos se pueden apilar de forma recta o desplazada, según cómo se finalizarán.



El **Lector de Imagen en Color con DADF** escanea y archiva copias en papel. Escanea simultáneamente ambos lados de una hoja en color, alimenta hasta 300 hojas y acepta materiales desde papel Bond de 16 lb hasta Index de 120 lb (de 50 g/m² a 220 g/m²).

Las tecnologías de **Alimentación por Succión, "Air-Assist" mejorada y Separación por Aire** en cada bandeja garantizan la productividad y alimentación fiable.

La **Bandeja de Escape** es hacia donde se desvían las hojas cuando ocurre una doble alimentación. De esta forma, la imprenta no se detendrá.

Los **indicadores de las Bandejas** se iluminan para indicarle cuánto papel hay disponible.

Los **Alimentadores por Volumen POD** alojan los materiales aceptados en cualquier bandeja, hasta un máximo de 13" x 19.2" (330 mm x 488 mm). Cada Alimentador por Volumen POD tiene tres bandejas con una capacidad total de 4,000 hojas.

El **Tambor Fotosensible** está construido de Silicio Amorfo (a-Si) para brindar durabilidad y extender la vida de la imprenta.

La **Bandeja Estándar de Papel** tiene las tecnologías de alimentación por succión, "Air Assist" mejorada y separación por aire. Esta bandeja aloja 2,000 hojas.

PRODUCTIVIDAD



EQUIPE SU TALLER DE IMPRENTA PARA REALIZAR MÁS TAREAS

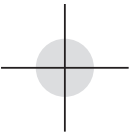
Configure fácilmente los trabajos para que se ejecuten sin supervisión

La productividad mejorada es la base de estas impresoras digitales imagePRESS 1135/1125/1110 de Canon. Estos modelos fueron creados para ser fáciles de usar, uniformes y confiables. Con las avanzadas tecnologías de alimentación incorporadas en la impresora, esta funcionará sin perder el ritmo. La alimentación por succión, que es estándar en el Alimentador POD, recolecta el papel con el aire en lugar de rodillos. Esto es similar en diseño a cómo funciona la impresora comercial, pero sin la gran inversión de capital. Además, la impresora puede operar sin atención por horas debido a la tolva de tóner de gran capacidad y a la habilidad para alojar hasta 14,000 hojas, aumentando así la productividad que ofrece la impresora.

VELOCIDADES MÚLTIPLES PARA DISTINTOS ENTORNOS DE IMPRESIÓN

Las impresoras digitales imagePRESS 1135/1125/1110 fueron diseñadas desde el principio para garantizar el cumplimiento con aquellas fechas límites rigurosas y los trabajos de último minuto; ¡y para que fluyan los ingresos!





OPERE LAS IMPRENTAS SIN INTERRUPCIONES

Una combinación de características trabajan juntas para maximizar la productividad y mantener la imprenta activa.

El reemplazo de tóner y de papel "sobre la marcha" le permiten mantener la productividad, ya que puede llenar las bandejas de papel, colocar el tóner y vaciar el recipiente de tóner de desperdicio sin detener la imprenta.



Estación de Tóner

La Detección de Alimentación Múltiple es otra característica de productividad que está diseñada para mantener la imprenta activa. En el caso poco probable de que dos o más hojas de papel entren a la imprenta al mismo tiempo desde el Alimentador por Volumen POD, las hojas son desviadas hacia la bandeja de escape en la parte superior del Alimentador por Volumen POD. Todo esto ocurre automáticamente y la imprenta nunca se detiene ni pierde el ritmo. ¡Eso es productividad!

Las partes duraderas ayudan a minimizar los periodos de inactividad. Las imprentas digitales imagePRESS 1135/1125/1110 de Canon están creadas para brindar productividad. Las partes de esta serie se diseñaron para lograr grandes tirajes y mayor duración. Por esta razón, el tambor de revelado en el centro de la imprenta está hecho de Silicio Amorfo (a-Si).

VERSATILIDAD



LA FLEXIBILIDAD EN EL MANEJO DE PAPEL Y EL ACABADO EN LÍNEA RACIONALIZAN LA PRODUCCIÓN DE TODOS LOS TIPOS DE TRABAJOS

Además, es fácil actualizar sus imprentas digitales imagePRESS 1135/1125/1110 según sus requisitos de impresión.

CONFIGURE SU IMPRENTA PARA LAS NECESIDADES DE HOY Y LAS OPORTUNIDADES DE MAÑANA

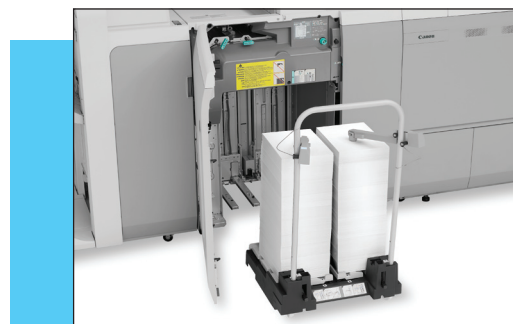
Las imprentas digitales imagePRESS 1135/1125/1110 se pueden personalizar y configurar para cualquier tipo de entorno de impresión que necesite imprimir de forma eficiente salidas monocromáticas según demanda y de alta calidad. Ya sea que solo desee un mecanismo avanzado de impresión que pueda mejorar la apariencia de su trabajo monocromático, un sistema de producción de libros profesional en pleno desarrollo o algo intermedio, Canon puede proporcionarle la mezcla correcta de herramientas de acabado y de flujos de trabajo. A medida que su negocio crece, las imprentas digitales imagePRESS 1135/1125/1110 crecen con usted.

Canon puede ayudarle a medida que su negocio se expande. Si desea ingresar al mercado lucrativo de la producción editorial según demanda, el encuadernador perfecto opcional es una adición maravillosa para su sistema. Otro componente que le permitirá ofrecer servicios de valor agregado es la Guillotina de Folletos opcional con la Guillotina de dos Cuchillas. ¿No sería bueno que pudiera crear un folleto engrapado y doblado con sangrado en todos los bordes de la hoja? Usted puede hacerlo fácilmente con estos accesorios.

TENGA SUFICIENTE PAPEL LISTO PARA IMPRIMIR

Su imprenta y sus clientes no deben limitarse al funcionamiento con pocos materiales. Las imprentas digitales imagePRESS 1135/1125/1110 pueden manejar gran variedad de materiales para cumplir con distintas aplicaciones, desde la impresión de libros y la impresión en tamaño mediacarta hasta los documentos y manuales promocionales. Estas imprentas digitales tienen la capacidad para manejar todo esto.

Ya sea que su tienda realice un gran volumen de trabajos de tirajes cortos o tirajes largos de manuales y libros gruesos, las imprentas digitales imagePRESS 1135/1125/1110 de Canon pueden mantener el ritmo. Cada imprenta viene con una bandeja estándar que puede manejar hasta 2,000 hojas y un Alimentador por Volumen POD de 4,000 hojas. Para una impresión de libros y manuales, de mayor volumen y sin supervisión, usted puede agregar hasta tres Alimentadores por Volumen POD; esto hace posible preparar 14,000 hojas para la impresión*.



Apilador de Alta Capacidad

SIMPLIFIQUE LA TAREA DE CAMBIAR LOS MATERIALES

Con la **Biblioteca de Materiales** en las imprentas digitales imagePRESS 1135/1125/1110, usted puede manejar fácilmente y seleccionar los materiales desde una ubicación central. Después que se han ingresado los detalles acerca de las propiedades de cada papel, usted puede seleccionar el material adecuado para cada trabajo y garantizar el rendimiento óptimo de la imprenta durante el trabajo de impresión. Las imprentas digitales imagePRESS 1135/1125/1110 realizarán automáticamente los ajustes internos de calor y de presión para garantizar que el trabajo se imprima sin fallas.

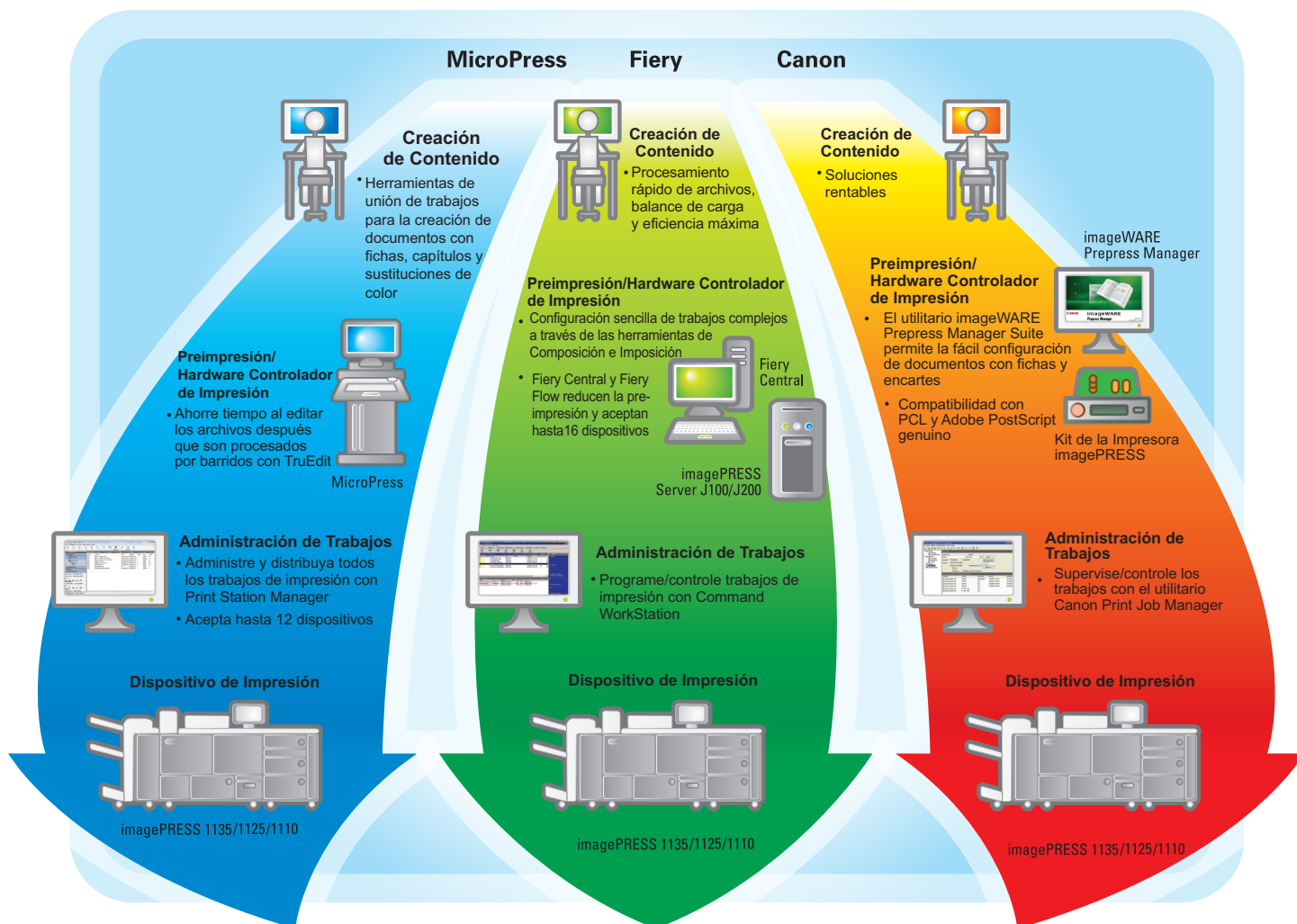
*Se requiere la imagePRESS 1135 o la imagePRESS 1125 para conectar tres (3) Alimentadores por Volumen POD

LAS OPCIONES AVANZADAS DE FLUJO DE TRABAJO PROPORCIONAN CONTROL TOTAL SOBRE LA PRODUCCIÓN



Canon comprende que su flujo de trabajo es único. Por esta razón, existe el programa de Soluciones imagePRESS para Flujos de Trabajo que le brinda una solución personalizada para operar su negocio de la forma más eficiente posible. Según la naturaleza y el volumen de sus trabajos actuales (y el tipo de trabajo que planea hacer en el futuro), le recomendamos la combinación correcta de herramientas de preparación y capacidad de procesamiento que puede ayudarlo a completar la mayor cantidad de trabajos diariamente con la menor cantidad de operarios. A continuación se muestra un gráfico que ilustra algunas de las opciones de flujo de trabajo disponibles según sus requisitos. Las Soluciones para Flujos de Trabajo son versátiles, ya que pueden configurarse según sus requisitos. Canon puede ayudarlo a diseñar una solución para su flujo de trabajo que le ayude a cumplir sus metas.

OPCIONES PARA EL FLUJO DE TRABAJO





imagePRESS 1135/1125/1110

Especificaciones: Exclusivo para 1110

Alimentador por Volumen AF1 Estándar (Opcional)

Capacidad de Papel: 6,000 Hojas (2,000 x 3) (Bond de 20 lb)
 Tamaño Máximo de Papel: 13" x 19.2" (330 mm x 488 mm)
 Peso de Papel: De Bond de 14 lb a Cover de 110 lb
 (De 52 g/m² a 300 g/m²)
 Dimensiones (Al. x An. x Pr.): 43.25" x 38.75" x 81.37"
 (1,098 mm x 985 mm x 999 mm)
 Peso: 331 lb (150 kg)
 Fuente de Energía: 120 V/8 A

Finalizador AG1/Finalizador Doblador AG2 (Opcional)

Cantidad de Bandejas: 3

Capacidad de la Bandeja
 Bandeja Superior: 250 Hojas
 (Bond de 20 lb/74 g/m²)
 Bandeja Intermedia: 1,500 Hojas
 (Bond de 20 lb/Carta 74 g/m²)
 Bandeja Inferior: 2,500 Hojas
 (Bond de 20 lb/Carta 74 g/m²)
 Bandeja de Engrapado
 Doblado: 30 Folletos o Capacidad Ilimitada

Posiciones de Engrapado: Engrapado en Esquina, Engrapado Doble

Peso Aceptable de Papel
 Finalizador: De Bond de 14 lb a Cover de 110 lb
 (De 52 g/m² a 300 g/m²)
 Finalizador Doblador: De Bond de 14 lb a Cover de 110 lb
 (De 52 g/m² a 300 g/m²)

Tamaño Aceptable de Papel
 Engrapado: Executive, Mediacarta R, Carta R
 Carta, Legal, 11" x 17"
 (279 mm x 432 mm)
 Apilamiento de Hojas: Hasta 13" x 19.2" (330 mm x 488 mm)
 Finalizador Doblador: Carta R, Legal, 11" x 17", 12" x 18"
 (279 mm x 432 mm, 305 mm x 457 mm)

Capacidad Máx. de Engrapado: Hasta 100 Hojas
 Capacidad Máx. de Engrapado
 de Folletos: Hasta 20 Hojas Dobladas y
 Engrapadas

Dimensiones (Al. x An. x Pr.)
 Finalizador AG1: 41" x 25.75" x 30.12"
 (1040 mm x 654 mm x 765 mm)
 Finalizador Doblador AG2: 41" x 30.25" x 30.12"
 (1040 mm x 767 mm x 765 mm)

Peso
 Finalizador AG1: 130 lb (59 kg)
 Finalizador Doblador AG2: 234 lb (106 kg)
 Fuente de Energía: 120 V/15 A
 230 V/15 A

Unidad Perforadora BF1

(Opción para el Finalizador AG1/Finalizador Doblador AG2)
 (Opcional)

Peso Aceptable de Papel: De Bond de 14 lb a Index de 140 lb
 (De 52 g/m² a 256 g/m²)

Tamaños de Papel
 Dos orificios: Legal, Carta R
 Tres Orificios: 11" x 17" (279 mm x 432 mm), Carta
 Velocidad de Perforación: Hasta 110 ppm
 Fuente de Energía: Desde el Finalizador
 Peso: 8.4 lb (3.8 kg)

Unidad de Inserción de Documentos F1 (Opcional)

Capacidad de Papel: 400 Hojas (200 x 2) (Bond de 20 lb)
 Tamaño Máximo de Papel: 13" x 19.2" (330 mm x 488 mm)
 Peso de Papel: De Bond de 14 lb a Cover de 110 lb
 (52 g/m² a 300 g/m²)
 Dimensiones (Al. x An. x Pr.): 55" x 27.62" x 31.25"
 (1,397 mm x 701 mm x 793 mm)
 Peso: 122 lb (55 kg)
 Fuente de Energía: 120 V/15 A
 203 V/15 A

Guillotina de Folletos A1 (Opcional)

Guillotinado de Márgenes: Guillotinado del Canto Delantero
 Cantidad de Guillotinado: De 0.08" a 0.78" (de 2 mm a 20 mm)
 Grosor de Guillotinado: 20 Hojas
 Peso Aceptable de Papel: De Bond de 14 lb a Cover de 110 lb
 (De 52 g/m² a 300 g/m²)
 Fuente de Energía: Desde el Finalizador Doblador

*Se requiere la RAM B1 de Actualización del Sistema para el
 escaneo en color de 600 ppp

Canon
 image*ANYWARE*

www.cla.canon.com

Canon Latin America, Inc.
 703 Waterford Way
 Suite 400
 Miami, FL 33126

Adobe y PostScript son marcas registradas o marcas de fábrica de Adobe Systems Incorporated en los Estados Unidos de América o en otros países. EFI, Command WorkStation y Fiery son marcas registradas de Electronics for Imaging, Inc. en la Oficina de Marcas y Patentes de los Estados Unidos de América y de ciertas jurisdicciones extranjeras. Canon e IMAGEPRESS son marcas registradas de Canon Inc. en los Estados Unidos de América y también pueden ser marcas registradas o marcas de fábrica en otros países. IMAGEANYWARE es una marca de fábrica de Canon. Todos los nombres de productos y marcas a los cuales se hace referencia son marcas de fábrica de sus respectivos propietarios y se reconocen en el presente documento. Las especificaciones y la disponibilidad podrían cambiar sin previo aviso.

©2009 Canon Latin America, Inc. Todos los Derechos Reservados.

0135W798