

Canon



**SOLUCIONES
CORPORATIVAS**



imageRUNNER®
3045 / 3035

meap
POWERED BY I

SOLUCIONES CORPORATIVAS

CAPACIDADES PERSONALIZADAS PARA REDEFINIR SU FLUJO DE TRABAJO

La tecnología imageRUNNER de próxima generación brinda una eficiencia en la producción de documentos que se puede personalizar para cada usuario.



imageRUNNER®
3045 / 3035

Los sistemas imageRUNNER de Canon poseen una reconocida trayectoria por su innovación y versatilidad. Ahora Canon extiende este concepto un paso más allá con un nuevo elemento de personalización para satisfacer realmente los requisitos de flujo de trabajo individuales de cada usuario en su oficina.

Los sistemas de la imageRUNNER 3045/3035 brindan la velocidad y el rendimiento para servir como soluciones completas de producción, almacenamiento y distribución de documentos para las oficinas ocupadas en general y para los grupos de trabajo corporativos sin perder de vista el usuario individual.

Estos avanzados dispositivos imageRUNNER de Canon de próxima generación brindan una productividad superior y cuentan con herramientas poderosas que le permiten personalizar sus flujos de trabajo. Además, con un amplio almacenamiento de datos y un adelantado sistema de seguridad, usted puede estar seguro de que su información confidencial está protegida.

CREE UNA RELACIÓN PERSONAL PARA CADA ENTORNO

Los sistemas imageRUNNER 3045/3035 de Canon, los cuales tienen un diseño compacto y están listos para la conexión en red, brindan una versatilidad de configuraciones sin precedentes para satisfacer las necesidades de toda oficina.

RENDIMIENTO BÁSICO MULTIFUNCIONAL

Con velocidades de hasta 45 ó 35 páginas por minuto (carta/A4), estas configuraciones que ahorran espacio son modelos de eficiencia para ambientes de oficinas pequeñas que buscan consolidar el copiado, el escaneo, la comunicación por fax y el almacenamiento digital de documentos de múltiples páginas en una sola solución.



RECURSO COMPARTIDO EN RED

Los grupos de trabajo crecientes cuyos volúmenes aumentan pueden agregar capacidad de papel y capacidades internas de acabado sin ocupar más espacio. Añada la impresión en red opcional para permitir que los usuarios autorizados puedan acceder al dispositivo como una impresora compartida y observe cómo aumenta la productividad.

CENTRO DE COMUNICACIONES COMPLETO

Los departamentos más grandes pueden incorporar todas las opciones de producción de documentos internamente con capacidad para el acabado de folletos y un suministro de papel de gran capacidad para una productividad continua. Los grupos de trabajo avanzados pueden añadir una distribución electrónica de documentos para transformar las soluciones imageRUNNER 3045/3035 de Canon en un poderoso sistema multifuncional.



CAPACITE A CADA MIEMBRO DE SU OFICINA

Características avanzadas con un funcionamiento sencillo y un mantenimiento fácil para un rendimiento empresarial sin igual.

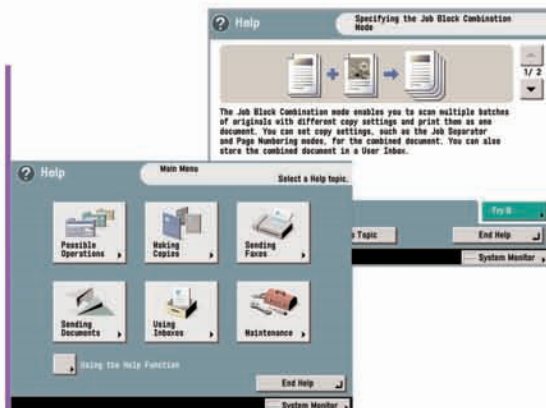
Los sistemas imageRUNNER 3045/3035 poseen la avanzada arquitectura de sistema imageCHIP (Concurrent Hyper Intelligent Platform, por sus siglas en inglés) de Canon para una productividad superior y la más alta integración con su infraestructura de red existente. Su alta velocidad y ancho de banda proporcionan un rendimiento excepcional con el poder de ejecutar simultáneamente el copiado, la impresión, el escaneo, el envío y la comunicación por fax para brindar respaldo a varios usuarios en ambientes corporativos con mucho trabajo.

Los sistemas imageRUNNER 3045/3035 ayudan a simplificar la operación y a garantizar que cada usuario complete adecuadamente cada trabajo en el primer intento, ya sea que se encuentre junto al dispositivo o que lo controle de manera remota desde una estación de trabajo conectada.



Panel de Control Fácil de Usar

Obtenga el valor máximo de sus dispositivos imageRUNNER mediante el bajo costo total de propiedad del sistema. Estos modelos calificados por ENERGY STAR® emplean la tecnología RAPID Fusing System™ de Canon para ayudar a mantener el consumo de energía al mínimo al mismo tiempo que brindan tiempos de calentamiento casi inmediatos y tiempos de impresión rápidos para permitir que los grupos de trabajo ocupados sigan en movimiento. Los suministros de alto rendimiento cumplen la promesa de un mantenimiento mínimo por parte del usuario final y un máximo tiempo productivo del sistema.



Menús "Help" (Ayuda) Interactivos



Botella de Tóner de Reemplazo Durante el Funcionamiento

PRODUCCIÓN Y ALMACENAMIENTO AVANZADOS DE DOCUMENTOS

Las características versátiles de copiado, almacenamiento e impresión brindan más flexibilidad y control en la producción de documentos que nunca antes.

AUMENTE LA PRODUCTIVIDAD DEL COPIADO

Características de copiado digital como Combinación de Bloques de Trabajo permiten producir documentos complejos mediante el escaneo de varias tandas de originales guardadas con diferentes fijaciones. Los ambientes con más de un sistema imageRUNNER 3045/3035 en sus instalaciones pueden duplicar su productividad con la función de Copiado en Cascada. Los usuarios pueden imprimir juegos directamente en el lugar en donde los necesita con la característica de Copiado Remoto. Los usuarios expertos pueden aumentar aún más la eficiencia con la Interfaz de Usuario de Copiado Expreso, una interfaz de usuario de pocas capas que despliega todas las fijaciones de copiado básico en una pantalla para acelerar la programación de los trabajos.

RACIONALICE LAS TAREAS DE ALMACENAMIENTO DE DOCUMENTOS

Aproveche la potencia de la característica de Buzón de los sistemas como una excelente solución para los departamentos que requieran la reimpresión frecuente de formularios y documentos estáticos. Personalice cada Buzón con un nombre de usuario, contraseña y período de borrado de documento. Las nuevas funciones de 'Copiado y Almacenamiento' y 'Almacenamiento e Impresión' racionalizan los flujos de trabajo al ejecutar varias tareas en una operación, a la vez que garantizan la obtención automática de un original digital de primera calidad.



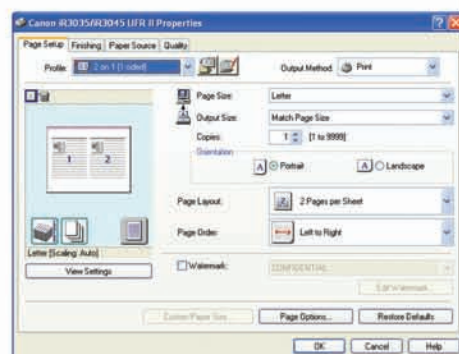
Menú "Mail Box" (Buzón)



Menú de Copiado Expreso

IMPRIMA CON CONFIANZA

Active el Kit de Impresión UFR II/PCL S1 opcional para utilizar los dispositivos imageRUNNER 3045/3035 como impresoras en red compartidas. Este hardware controlador de impresión integrado es compatible con PCL 5e/6, además de la tecnología UFR II (Ultra Fast Rendering), propiedad de Canon, para lograr un rendimiento de impresión excepcional. Los usuarios que prefieren los flujos de trabajo PostScript pueden añadir el Kit de Impresión PS S1 opcional*. Se garantiza una calidad de imagen superior a una máxima velocidad gracias a una resolución de impresión mejorada de hasta 24,00 x 600 ppp. Todos los usuarios pueden producir fácilmente documentos con apariencia profesional mediante el acceso a través de 'apuntar y hacer clic' a una completa variedad de características de acabado de documentos, de papel y de imagen desde su escritorio.



Software Controlador de Impresión UFR II

*Brinda compatibilidad para Emulación PostScript® 3™.

COMUNÍQUESE CON SEGURIDAD CON UNO Y CON TODOS

Aproveche la potencia de la tecnología digital para acceder, colaborar y compartir información desde cualquier lugar.

Los sistemas imageRUNNER 3045/3035 con acceso a Internet pueden incorporar características innovadoras que aceptan el uso compartido de la información. Comience con el escaneo TWAIN fácil de usar para las necesidades básicas de captura de imagen. El utilitario Network ScanGear de Canon incluido, transforma fácilmente imágenes en papel en archivos digitales y los envía a una PC conectada. Añada el Fax Super G3 con compatibilidad para una o dos líneas telefónicas, así como la capacidad para la función de Fax desde PC para una comunicación por fax desde el escritorio.

Eleve sus capacidades de comunicación a otro nivel con la tecnología Universal Send de Canon. Envíe documentos digitales hacia cualquier destino en la red, direcciones de correo electrónico/I-fax, bases de datos y carpetas de red, así como Buzones locales, todo en una operación sencilla en los formatos comunes TIFF o PDF. Los usuarios pueden escoger destinos desde la Libreta de Direcciones del sistema o ingresar manualmente destinos con fines específicos en el dispositivo. Los departamentos más grandes pueden utilizar la potencia de las capacidades del servidor LDAP para una búsqueda y una selección precisa y autorizada de direcciones de destinatario.

A medida que las necesidades de los usuarios corporativos continúan evolucionando, de igual forma lo hace Universal Send con características opcionales que pueden personalizarse para cada entorno. La característica de PDF que Permite la Búsqueda* hace posible la búsqueda rápida de contraseñas y la extracción de información, mientras que la característica PDF Encriptado** agrega una capa de protección a los archivos para mayor tranquilidad. Las opciones de Modo de Firma Digital de Dispositivo** y Modo de Firma Digital del Usuario*** proporcionan la capacidad de rastrear mediante la verificación de la unidad y del usuario que escanearon el documento.



CONEXIÓN A INTERNET PARA MAXIMIZAR EL PODER DE LA WEB

Elimine todas las barreras para lograr un eficiente uso simultáneo de la información basada en Web. El protocolo de Autoría y Versiones Distribuidas Basadas en Web (WebDAV) ayuda a facilitar la colaboración de los empleados. Los miembros del equipo pueden comunicarse desde ubicaciones remotas mediante el escaneo y envío seguro de documentos desde un sistema imageRUNNER 3045/3035 de Canon hacia un servicio de almacenamiento compartido a través de la Internet*.

El acceso a la información global está a su disposición con la opción de Software de Acceso a Web de Canon**. Esta opción transforma los dispositivos imageRUNNER 3045/3035 en cassetas de recuperación de información dentro de su propio entorno. Navegue por los sitios de Internet o por los sitios corporativos de intranet directamente desde la pantalla del panel táctil a todo color del dispositivo y, luego, visualice e imprima páginas desde el dispositivo con las fijaciones deseadas.



*Requiere el Kit Universal Send G1.

**Requiere la RAM de Expansión de 256 MB para imageRUNNER para desplegar el contenido de flash de la Web. Requiere el Kit de Impresión UFR II/PCL para las funciones de impresión. Agregue el Kit de Impresión PS S1 si imprime archivos PDF.

*Requiere el Kit Universal Send G1 y el Kit de PDF que Permite la Búsqueda para Universal Send A1.

**Requiere el Kit Universal Send G1 y el Juego de Características de Seguridad de PDF para Universal Send A1.

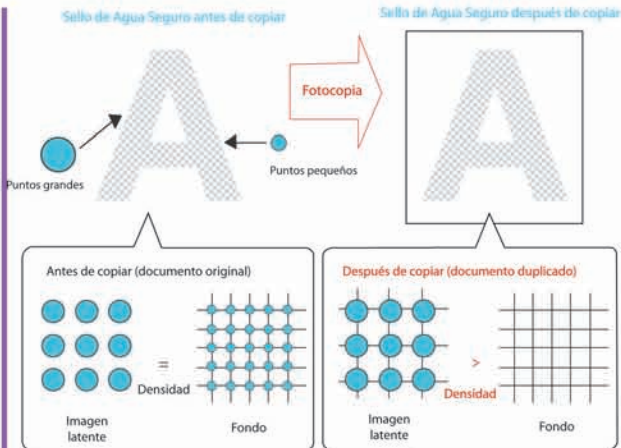
***Requiere el Kit de Universal Send G1 y el Kit de PDF de Firma Digital del Usuario A1.

PROTECCIÓN DE DATOS CON ACCESO PARA TODOS LOS USUARIOS AUTORIZADOS

Las capacidades avanzadas de seguridad satisfacen las necesidades actuales para la protección de datos.

SEGURIDAD MEJORADA

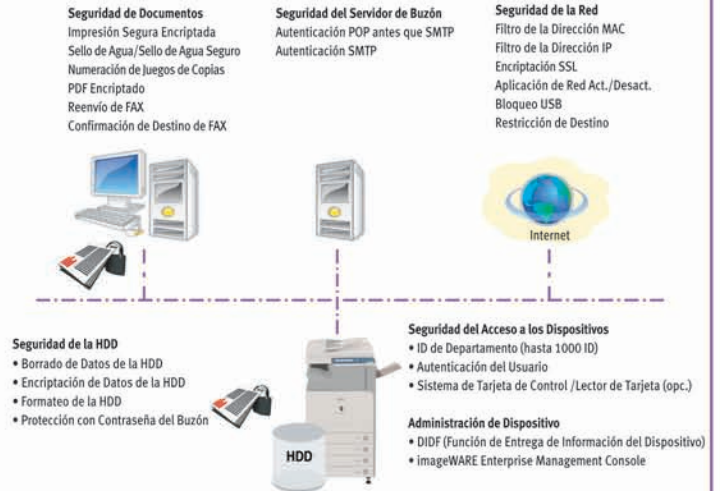
Cuando se concede el acceso al sistema, una cantidad de medidas de seguridad estándar y opcionales comienzan a funcionar para mantener seguros los datos confidenciales. La opción de Impresión Segura Encriptada protege los datos de impresión a medida que se envían a través de la red. El documento solamente se puede descryptar e imprimir después de ingresar la contraseña correcta en el panel de control. Cuando la opción Sello de Agua Seguro está activada, el sistema integra texto y patrones de fondo opcional en documentos impresos que se hacen visibles si la página se reproduce, impidiendo que los usuarios copien información confidencial.



El Sello de Agua Seguro está diseñado de modo que el texto oculto aparece cuando se copia el documento.

Sello de Agua Seguro

Para los ambientes con un alto nivel de confidencialidad que manejan información clasificada, la opción de Encriptación de Datos de la HDD brinda una seguridad adicional con la encriptación de datos antes de que se escriban en la unidad de disco duro, y ha obtenido la certificación Common Criteria (CC). Para lo más reciente en la protección de datos, cuando se añade el Kit de Borrado de Datos de la HDD, el dispositivo se puede fijar para sobrescribir automáticamente los datos almacenados anteriormente.



Información General de Administración y Seguridad de los Dispositivos

MANTENIENDO LA ACCESIBILIDAD

Los sistemas imageRUNNER 3045/3035 son compatibles con una cantidad de soluciones que ofrecen aún más, para brindar un acceso fácil a cada usuario autorizado. En el dispositivo, la facilidad de uso comienza con el panel táctil a todo color y fácil de leer, con los menús de ayuda interactivos incorporados, además de las herramientas de tutoría y documentación fáciles de usar tanto para los usuarios principiantes como para los expertos. Los empleados pueden tener un completo acceso a las funciones del sistema desde una computadora portátil o desde una PC de escritorio al utilizar el Kit de Software para la Operación Remota, una opción que emula el panel de control del dispositivo en un monitor de computadora. Los usuarios con afecciones visuales o motoras pueden operar el dispositivo utilizando comandos de voz o recibir confirmación audible de funciones seleccionadas con el Kit de Operación por Voz opcional.



Kit de Operación por Voz

LA VISIÓN DE CANON PONE LA TECNOLOGÍA DE OFICINAS A UN NIVEL PERSONAL

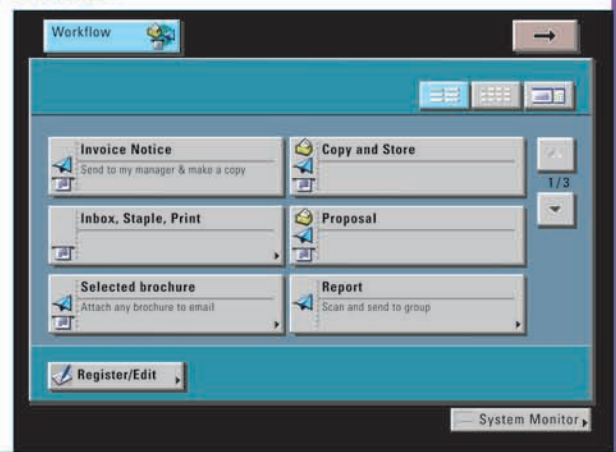
PERSONALICE SU DISPOSITIVO DE MODO QUE CUMPLA CON LOS REQUISITOS ESPECÍFICOS DEL NEGOCIO

Canon está preparado para asistir a su compañía con la implementación de aplicaciones personalizadas para sus necesidades empresariales. Con la arquitectura MEAP® (Plataforma de Aplicación Integrada Multifuncional) de Canon basada en Java que se encuentra integrada en cada sistema, usted puede incorporar aplicaciones de software exclusivas que funcionan integradas en el dispositivo y diseñarlas de acuerdo con sus flujos de trabajo específicos. El resultado es la integración total de sus sistemas imageRUNNER 3045/3035 en la infraestructura de su negocio al presentar aplicaciones personalizadas para los usuarios de trabajos misceláneos directamente desde el panel LCD a todo color del dispositivo. Refiérase a su Especialista Autorizado en Ventas para más información acerca de la innovadora tecnología MEAP de Canon.



Aplicación MEAP:
eCopy ShareScan OP

LA CARACTERÍSTICA WORKFLOW COMPOSER RACIONALIZA LAS TAREAS COMPLEJAS DE ACUERDO CON SUS NECESIDADES ESPECÍFICAS

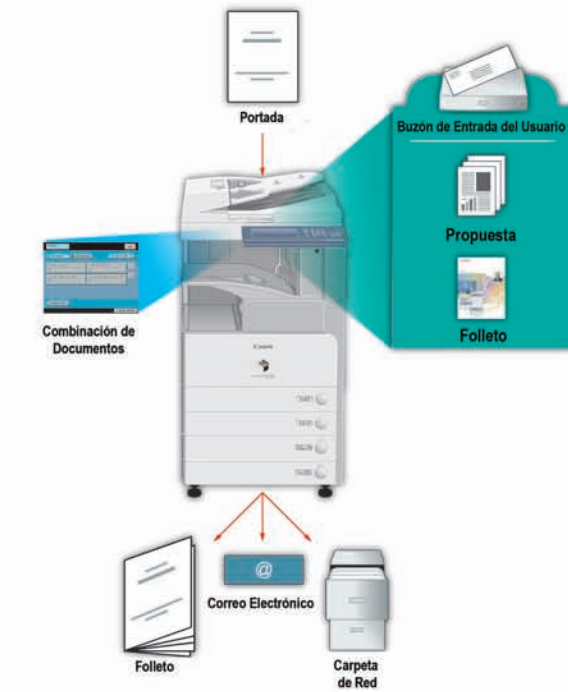


Menú "Workflow Composer" (Creador de Flujo de Trabajo)

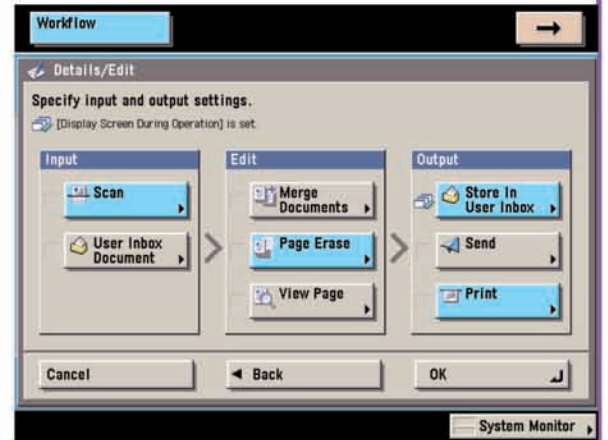
La nueva opción "Workflow Composer" (Creador de Flujo de Trabajo) de Canon comprime flujos de trabajo completos en la simplicidad de presionar un botón para obtener un nuevo nivel de personalización de dispositivo. Con esta capacidad, los usuarios pueden registrar una tecla que incluya todas las fijaciones de escaneo, edición, combinación de documentos, impresión y envío, necesarias para ejecutar un flujo de trabajos o una tarea completa. Para una conveniencia aun mayor, el sistema se puede configurar para que despliegue/habilite solo los botones de Workflow Composer registrados para cada individuo.

FACILITE COMO NUNCA LOS FLUJOS DE TRABAJO COMPLEJOS

La personalización de las propuestas es una forma segura para aumentar la respuesta de los clientes y las ventas pero puede ser una tarea extensa y que requiera mucho trabajo. Con un dispositivo imageRUNNER equipado con Workflow Composer, la personalización de las propuestas y la retención de los documentos se realizan en un paso fácil. En este ejemplo, una página de cubierta personalizada se escanea hacia un Buzón de los dispositivos imageRUNNER 3045/3035 en donde se combina con una página de propuesta previamente almacenada y el folleto del producto apropiado. El nuevo archivo entonces se imprime en el modo folleto para su presentación profesional en papel impreso mientras viaja por correo electrónico directamente hasta el cliente así como a su propia carpeta en red para la retención del documento.



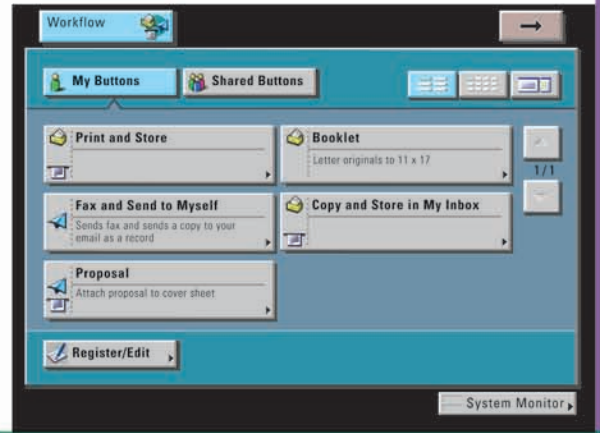
Combine, Produzca y Distribuya con Facilidad



Menú de Configuración de "Workflow Composer" (Creador de Flujo de Trabajo)

PERSONALICE LA OPERACIÓN DEL DISPOSITIVO PARA TODOS LOS USUARIOS

Es posible que los departamentos ocupados tengan varios colaboradores que realicen tareas específicas para sus responsabilidades de trabajo. Para adaptar los sistemas imageRUNNER 3045/3035 de Canon para cada usuario individual, integre la característica "Workflow Composer" (Creador de Flujo de Trabajo) con las capacidades de autenticación de usuario de los dispositivos imageRUNNER 3045/3035 de Canon, de modo que los usuarios tengan un fácil acceso a sus botones exclusivos.



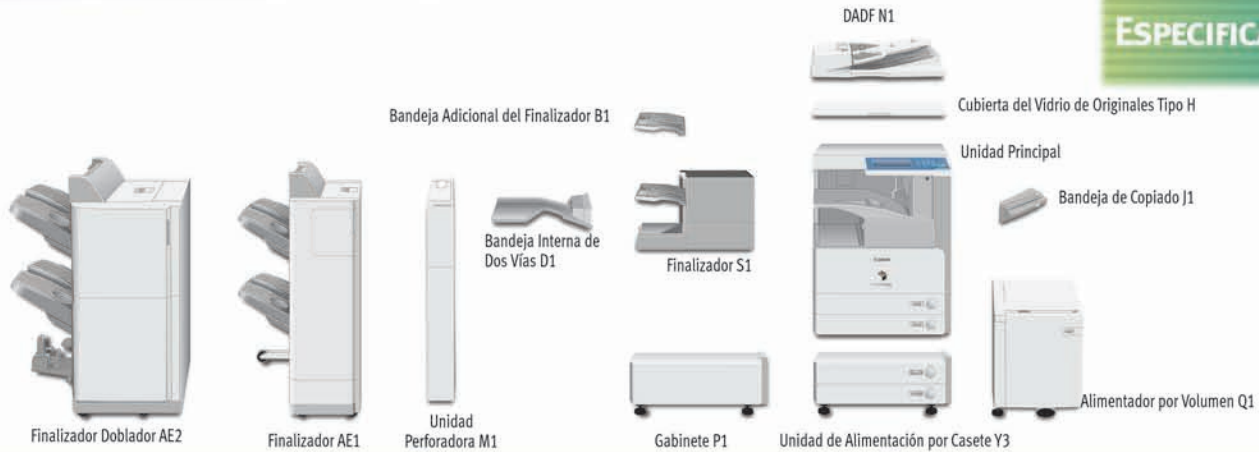
Menú "My Button" (Mi Botón) de Workflow Composer (Creador de Flujo de Trabajo)



Funciones Específicas para Cada Usuario

LA IMAGEN DE UN LÍDER

Una vez más, Canon está a la cabeza. Los sistemas imageRUNNER 3045 e imageRUNNER 3035 son las únicas soluciones multifuncionales disponibles actualmente que permiten este tipo de personalización para adaptarse a sus necesidades individuales de negocios. Refiérase a su Especialista Autorizado en Ventas de la imageRUNNER para conocer más acerca de cómo la tecnología Canon puede hacer que su dispositivo imageRUNNER sea más personal.



UNIDAD PRINCIPAL

Tipo:	Sistema Multifuncional de Procesamiento de Imagen Digital Monocromático
Sist. de Procesamiento de Imagen:	Transferencia Electroestática Seca Láser
Sistema de Revelado:	Proyección de Tóner Seco de Un Componente
Sistema de Fijación:	Sistema RAPID Fusing
Originales Aceptables:	Hojas, Libros y Objetos Tridimensionales hasta 4.4 lb/2 kg
Tamaño de Copiado Máx. del Orig.:	11" x 17"/A3
Tamaño Mínimo de la Copia:	3 7/8" x 5 7/8" (Alim. Manual Múltiple)
Capacidad	
Estándar de Memoria:	RAM de 512 MB + HDD de 20 GB (Compartida)
Opcional:	RAM de 256 MB (RAM de 768 MB Máxima)
Reservación Máxima de Copiado:	10 Trabajos
Cant. Máx. de Buzones Aceptados:	100
Resolución Real:	600 x 600 ppp
Resolución Interpolada:	1200 x 600 ppp (Copiado) 2400 x 600 ppp (Impresión)
Medios Tonos:	256 Gradaciones de Gris
Control de Exposición:	Automático o Manual (9 niveles)
Velocidades de Copiado/Impresión (Carta/A4)	
imageRUNNER 3045:	Hasta 45 ppm
imageRUNNER 3035:	Hasta 35 ppm
Tiempo de Entrega de la Primera Copia:	3.9 s (Desde el Vidrio de Originales) 5.9 s (Desde el DADF)
Tiempo de Calentamiento:	10 s o Menos desde el Modo Dormir 30 s o Menos desde la Desactivación de la Energía
Varias Copias:	De 1 a 9,999
Método de Alim. de Documentos:	Alimentador Aut. de Documentos Bilaterales de 50 Hojas (Est. para 120V)
Suministro de Papel	
Estándar:	Dos Casetes de Papel de 550 Hojas + Alim. Manual Múltiple de 50 Hojas
Opcional:	Dos Casetes de Papel de 550 Hojas + Alim. por Volumen de 2,700 Hojas
Máximo:	4,950 Hojas
Tamaños Aceptables de Papel	
Casete Superior:	Legal/B4, Carta/A4, Carta-R/A4R, Mediacarta-R/A5R, Executive 11" x 17"/A3, Legal/B4, Carta/A4, Carta R/A4R, Mediacarta R/A5R, Executive
Casete Inferior:	Legal/B4, Carta/A4, Carta-R/A4R, Mediacarta R/A5R, Executive, Tamaño Libre (de 3 7/8" x 5 7/8" a 11 3/4" x 17")
Alimentador Manual Múltiple:	11" x 17"/A3, Legal/B4, Carta/A4, Carta R/A4R, Mediacarta R/A5R, Executive, Tamaño Libre (de 3 7/8" x 5 7/8" a 11 5/8" x 17") y Sobres
Peso Aceptable de Papel	
Casete:	Bond de 17 lb a 20 lb (de 64 g/m ² a 80 g/m ²)
Alimentador Manual Múltiple:	Bond de 17 lb a 32 lb (de 64 g/m ² a 128 g/m ²)
Duplexado:	Duplexado Automático Estándar sin Bandeja
Reducción o Ampliación	
Modo Estándar:	100%
Reducción Prefijada:	25%, 50%, 64%, 73%, 78%
Ampliación Prefijada:	121%, 129%, 200%, 400%

Modo de Zoom	
Vidrio de Originales:	De 25% a 400% (en incrementos de 1%)
DADF:	De 25% a 200% (en incrementos de 1%)
Conexiones de Interfaz de Red:	10/100Base-TX (RJ-45), USB 2.0 High Speed
Dimensiones (Al. x An. x Pr.):	34 3/4" x 22 1/4" x 27 5/8" (883 mm x 565 mm x 700 mm)
Peso:	183 lb (83 kg)
Requisitos de Energía:	120 VAC, 60 Hz, 10A/230 VAC, 50 Hz
Consumo de Energía:	1.35 kW (Máximo)
Conexión:	NEMA 5-15P
Tóner (Rendimiento Estimado):	24,000 Impresiones a una Cobertura del 6%

Alimentador Automático de Documentos Bilaterales

Originales Aceptables:	De Mediacarta/A5 a 11" x 17"/A3
Pesos Aceptables	
Escaneo de Un Lado:	Bond de 11 lb a 32 lb (de 41 g/m ² a 128 g/m ²)
Escaneo Bilateral:	Bond de 13 lb a 32 lb (de 50 g/m ² a 128 g/m ²)
Capacidad de Papel:	50 Hojas (Bond de 20 lb/80 g/m ²)

ACCESORIOS OPCIONALES

Unidad de Alimentación por Casete Y3

Tamaños Aceptables de Papel:	11" x 17"/A3, Legal/B4, Carta/A4, Carta R/A4R, Mediacarta R/A5R, Executive
-------------------------------------	--

Capacidad de Papel:	Dos Casetes de 550 Hojas (1,100 Hojas Bond de 20 lb/80 g/m ²)
Peso Aceptable de Papel:	Bond de 17 lb a 20 lb (de 64 g/m ² a 80 g/m ²)
Peso:	Aproximadamente 50.7 lb (23 kg)

Alimentador por Volumen Q1

Tamaño Aceptable de Papel:	Carta/A4
Capacidad de Papel:	2,700 Hojas (Bond de 20 lb/80 g/m ²)
Peso Aceptable de Papel:	Bond de 17 lb a 20 lb (de 64 g/m ² a 80 g/m ²)
Dimensiones (Al. x An. x Pr.):	18 5/8" x 14 5/8" x 23 1/4" (473 mm x 372 mm x 591 mm)
Peso:	65.3 lb (29.6 kg), aprox.;

Bandeja Interna de 2 Vías D1

Cantidad de Bandejas:	Dos
Tamaños Aceptables de Papel:	11" x 17"/A3, Legal/B4, Carta/A4, Carta R/A4R, Mediacarta R/A5R, Executive, Sobre, Tamaño Libre (de 3 7/8" x 5 7/8" a 11 3/4" x 17")
Peso Aceptable de Papel:	Bond de 17 lb a 32 lb (de 64 g/m ² a 128 g/m ²)

Capacidad de Papel por Bandeja	
Bandeja Superior:	100 Hojas (Carta/A4); 50 Hojas (Otros Tamaños)
Bandeja Inferior:	250 Hojas (Carta/A4); 100 Hojas (Otros Tamaños)
Accesorios Anexables:	Bandeja de Copiado J1

Finalizador S1

Cantidad de Bandejas:	Una (Segunda Bandeja Opcional)
Tamaños Aceptables de Papel:	11" x 17"/A3, Legal/B4, Carta/A4, Carta R/A4R, Mediacarta R/A5R, Executive, Sobre, Tamaño Libre (de 3 7/8" x 5 7/8" a 11 3/4" x 17")
Peso Aceptable de Papel:	Bond de 17 lb a 32 lb (de 64 g/m ² a 128 g/m ²)

Capacidad de la Bandeja	
Modo Sin Compaginación, Compaginación, Agrupamiento:	1,000 Hojas (Carta/A4, Mediacarta-R/A5R) 500 Hojas (11" x 17"/A3, Legal/B4, Carta-R/A4R)
Modo de Engrapado:	1,000 Hojas/30 Juegos (Carta/A4) 500 Hojas/30 Juegos (11" x 17"/A3, Legal/B4, Carta R/A4R)
Capacidad de la Bandeja (con la Bandeja Adicional del Finalizador B1)	
Modo Sin Compaginación, Compaginación, Agrupamiento:	300 Hojas Por Bandeja (Carta/A4, Media Carta R/A5R) 150 Hojas Por Bandeja (11" x 17"/A3, Legal/B4, Carta R/A4R)
Modo de Engrapado:	300 Hojas/30 Juegos Por Bandeja (Carta/A4) 150 Hojas/30 Juegos Por Bandeja (11" x 17"/A3, Legal/B4, Carta R/A4R)

Posición de Engrapado

Esquina Izquierda Superior:	11" x 17"/A3 (Paisaje), Legal/B4 (Paisaje), Carta/A4, Carta-R/A4R
Esquina Derecha Superior:	11" x 17"/A3 (Retrato), Legal/B4 (Retrato)

Max. Capacidad de Engrapado:

50 Hojas (Carta/A4)
30 Hojas (11" x 17"/A3, Legal/B4, Carta-R/A4R)

Accesorios Anexables:	Bandeja Adicional del Finalizador B1 Unidad Perforadora R1 Bandeja de Copiado J1
------------------------------	--

Unidad Perforadora R1 (Opción para el Finalizador S1)

Tamaños Aceptables de Papel:	11" x 17"/A3, Legal/B4, Carta/A4, Carta-R/A4R
Peso Aceptable de Papel:	Bond de 17 lb a 32 lb (de 64 g/m ² a 128 g/m ²)

Tipo de Perforación:	
Dos Orificios:	Legal/B4, Carta R/A4R
Tres Orificios:	11" x 17"/A3, Carta/A4

Capacidad de Desperdicios de Perforación:	
Dos Orificios:	Aprox. 2,500 Hojas
Tres Orificios:	Aprox. 1,500 Hojas

Finalizador AE1/Finalizador Doblador AE2

Cantidad de Bandejas:	2 Bandejas
Tamaños Aceptables de Papel:	11" x 17"/A3, Legal/B4, Carta/A4, Carta R/A4R, Mediacarta/A5, Mediacarta-R/A5R, Executive, Sobre, Tamaño Libre (de 3 7/8" x 5 7/8" a 11 3/4" x 17")
Peso Aceptable de Papel:	Bond de 17 lb a 32 lb (de 64 g/m ² a 128 g/m ²)

Capacidad de la Bandeja	
Modo Sin Compaginación, Compaginación y Agrupamiento:	1,000 Hojas (Carta/A4, Mediacarta-R/A5R, Executive) 500 Hojas (11" x 17"/A3, Legal/B4, Carta-R/A4R)
Modo de Engrapado:	1,000 Hojas/30 Juegos (Carta/A4, Executive) 500 Hojas/30 Juegos (11" x 17"/A3, Legal/B4, Carta R/A4R)

Posiciones de Engrapado:	Engrapado en Esquina, Engrapado Doble
Capacidad Máxima de Engrapado:	50 Hojas (Carta/A4, Executive) 30 Hojas (11" x 17"/A3, Legal/B4, Carta-R/A4R)

Las especificaciones continúan en la cubierta posterior.

Engrapado Doblado*
 Tamaños Aceptables de Papel: 11" x 17"/A3, Legal/B4, Carta R/A4R
 Capac. de Engrapado Doblado: 15 Hojas (Folletos de 60 Páginas)
 Capacidad de la Bandeja: 25 Juegos (de 1 a 5 Hojas)
 15 Juegos (de 6 a 10 Hojas)
 10 Juegos (de 11 a 15 Hojas)
 Doblado: Doblado en V

Dimensiones (Al. x An. x Pr.)
 Finalizador AE1: 40 7/8" x 25 3/8" x 25 7/8"
 (1037 mm x 643 mm x 657 mm)
 Finalizador Doblador AE2: 40 7/8" x 29 3/8" x 25 7/8"
 (1,037 mm x 747 mm x 657 mm)

Accesorios Anexables: Unidad Perforadora M1

Unidad Perforadora M1 (Opc. para el Finalizador AE1/Finalizador Doblador AE2)
 Tamaños Aceptables de Papel: 11" x 17"/A3, Legal/B4, Carta/A4, Carta-R/A4R
 Peso Aceptable de Papel: Bond de 17 lb a 32 lb (de 64 g/m² a 128 g/m²)
 Tipo de Perforación:
 Dos Orificios: Legal/B4, Carta R/A4R
 Tres Orificios: 11" x 17"/A3, Carta/A4
 Capac. de Desperdicios de Perforación: Aproximadamente 3,000 Hojas

Kit de Impresión UFR II/PCL S1
 CPU: Procesador Personalizado Canon
 Memoria: 512 MB (Estándar)
 768 MB (Máxima) (Compartida)
 Unidad de Disco Duro: 20 GB (Compartida)
 Conexiones de Interfaz: 10/100Base-TX (RJ-45), USB 2.0 High Speed
 PDL Compatibles: UFR II, PCL 5e, PCL 6
 Resolución Máxima de Impresión: 2,400 x 600 ppp (Interpolada)
 Software Controladores de Impresora
 UFR II: Windows® 2000/XP; Windows Server 2000, Citrix MetaFrame, Macintosh® OSX (OS 10.1.5 o Posterior)
 PCL 5e/6: Windows 98/Me/2000/XP Windows NT 4.0/Server 2003 Citrix MetaFrame
 Fuentes Internas: 80 fuentes ajustables, 30 fuentes de código de barras, 10 Mapa de Bits, 2 fuentes OCR
 Conexiones de Interfaz: 10/100 Base-TX (RJ-45), USB 2.0 High Speed

Sistemas Operativos de Red: Novell® NetWare® v.3.2, 4.1, 4.11, 4.2, 5, 5.1, 6.5 (IPX/SPX)
 Windows 98, Me, 2000, XP, Server 2003 (TCP/IP)
 Apple® Macintosh OS 8.0 o superior (DDP)
 Solaris™ 1.5x, 2.5x o posterior (TCP/IP)

Accesorios: Kit de Impresión PS S1

Kit de Impresión PS S1 (Opc. para el Kit de Impresión UFR II/PCL S1)
 Memoria: 512 MB (Estándar)
 768 MB (Máxima) (Compartida)
 Unidad de Disco Duro: 20GB (Estándar) (Compartida)
 Conexiones de Interfaz: 10/100Base-TX (RJ-45), USB 2.0 High Speed
 PDL Compatibles: Emulación PostScript 3
 Resolución Máxima de Impresión: 2400 x 600 ppp (Interpolada)
 Software Controladores de Impresora: Windows 98/Me/2000/XP Windows NT 4.0/Server 2003 Citrix MetaFrame Macintosh OS X (OS 10.2 o Posterior)

Fuentes Internas: 136 Fuentes de Tamaño Ajustable

Sistemas Operativos de Red: Windows 98, Me, 2000, XP, Server 2003
 Apple Macintosh OS X (10.2.8 o Posterior)

Kit Universal Send G1
 Capac. de la Libreta de Direcciones: 1,800 Destinos, como máximo
 5 Servidores LDAP, como máximo
 Métodos de Envío: Correo Electrónico, I-Fax, Servidor de Archivos (FTP, SMB, IPX, WebDAV), Buzón de Entrada de Usuario, Super G3 (Opc.)
 Correo Electrónico/I-Fax: SMTP, POP3, I-Fax (Simple, Completo)
 Formato de Datos
 Archivo/Correo Electrónico: TIFF, PDF, PDF (OCR)**, PDF Encriptado***, PDF de Firma Digital del Dispositivo***, PDF de Firma Digital de Usuario*
 I-Fax: TIFF (MH, MR, MMR)

Tarjeta de Fax Super G3 Q1/Tarjeta de Fax Super G3 Multi Línea D1
 Línea Aplicable: Red Telefónica Pública Conmutada (PSTN)
 Líneas de Conexión: Una Línea (Tarjeta de Fax Super G3 Q1)
 Dos Líneas (Tarjeta de Fax Super G3 Multi Línea D1)
 Tamaño de Envío/Original: De Mediacarta A5 a 11" x 17"/A3
 Tamaño de la Recepción/Impresión: De Mediacarta A5 a 11" x 17"/A3

OTROS ACCESORIOS OPCIONALES

- Gabinete P1
- Casete FL Y1 (Reemplazo)
- Casete FL Z1 (Reemplazo)
- Accesorio de Alimentación de Sobres C2
- Bandeja de Copiado J1
- Bandeja de Documentos J1
- Lector de Tarjetas C1
- Kit del Lector de Tarjetas B1
- Kit de Etiquetas Braille A1
- Manija de Accesibilidad para el ADF A1
- Workflow Composer A1
- Software de Impresión Segura Encriptada C1**
- Kit de Impresión de Código de Barras A1**
- Software de Acceso a Web F1†
- Kit de PDF de Firma Digital del Usuario A1†††
- Juego de Características de Seguridad de PDF para Universal Send A1†††
- Kit de PDF que Permite la Búsqueda para Universal Send A1†††
- RAM de Expansión B1 de 256 MB para la imageRUNNER
- Sello de Agua Seguro A1
- Kit de Encriptación de Datos de HDD B4
- Kit de Borrado de Datos de HDD A1
- Bus de Expansión B1
- Tarjeta de Interfaz de Aplicación USB G1
- Kit de Software para la Operación Remota A2
- Kit de Operación por Voz A1††
- eCopy Suite
- imageWARE Suite
- DADF-N1 (solo 230 V)
- Cubierta del Vidrio de Originales Tipo H (solo 230 V)

* Disponible solo con el Finalizador Doblador AE2.

** Requiere el Kit de PDF que Permite la Búsqueda para Universal Send A1.

*** Requiere el Juego de Características de Seguridad de PDF para Universal Send A1.

† Requiere el Kit de PDF de Firma Digital de Usuario A1.

†† Requiere el Kit de Impresión UFR II/PCL S1.

† Requiere una RAM de Expansión de 256 MB para la imageRUNNER para desplegar el contenido de flash de la Web.

Requiere el Kit de Impresión UFR II/PCL para las funciones de impresión.

Agregue el Kit de Impresión PS S1 si imprime archivos PDF.

†† Requiere una RAM de Expansión B1 de 256 MB para imageRUNNER.

††† Requiere el Kit Universal Send G1

Como socio ENERGY STAR®, Canon U.S.A., Inc. ha determinado que este producto cumple con los lineamientos de ENERGY STAR para el consumo eficiente de energía. ENERGY STAR y la marca ENERGY STAR son marcas registradas en los Estados Unidos. Windows es una marca registrada de Microsoft Corporation en los Estados Unidos o en otros países. PostScript es una marca registrada o marca de fábrica de Adobe Systems Incorporated en los Estados Unidos o en otros países. Apple y Macintosh son marcas de fábrica de Apple Computer, Inc. Novell y NetWare son marcas registradas de Novell, Inc. en los Estados Unidos y otros países. Solaris es una marca de fábrica o marca registrada de Sun Microsystems, Inc. en los Estados Unidos y en otros países. CANON e IMAGERUNNER son marcas registradas de Canon Inc. en los Estados Unidos y también podrían ser marcas registradas o marcas de fábrica en otros países. RAPID FUSING SYSTEM es una marca de fábrica de Canon Inc. en los Estados Unidos y también podría ser una marca registrada o una marca de fábrica en otros países. IMAGEWARE es una marca registrada de Canon U.S.A., Inc. en los Estados Unidos y es una marca de fábrica de Canon Inc. en otros países. IMAGEANYWARE es una marca de fábrica de Canon. Todos los nombres de productos y otras marcas a las que se hace referencia son marcas de fábrica de sus respectivos propietarios.

Las especificaciones y la disponibilidad están sujetas a cambios sin previo aviso.

Algunos productos se muestran con accesorios y equipos opcionales. Es posible que las configuraciones reales de los productos sean distintas.

© 2006 Canon Latin America, Inc. Todos los derechos reservados.

Canon
 imageANYWARE

www.canonlatinamerica.com

Canon Latin America, Inc.
 703 Waterford Way, Suite 400
 Miami, FL 33126
 EE. UU.

