

# Canon



SOLUCIONES CORPORATIVAS



**imageRUNNER®**  
5075 / 5065 / 5055

**meap**  
POWERED BY

## SOLUCIONES CORPORATIVAS

### VELOCIDAD, POTENCIA Y FIABILIDAD PARA ENTORNOS EXIGENTES

La tecnología imageRUNNER de última generación le brinda todas las herramientas que necesita para obtener resultados con aspecto profesional.

Velocidad, potencia y fiabilidad. ¿Qué más necesita en un sistema de alto volumen? En Canon, nos parece que necesita más, mucho más. Es por eso que los nuevos dispositivos imageRUNNER 5075/5065/5055 contienen la tecnología y los avances de seguridad más recientes de Canon para satisfacer las crecientes necesidades de los departamentos de alto volumen y los entornos de producción liviana en la actualidad.

Con la arquitectura de sistema imageCHIP de última generación de Canon para lograr una verdadera simultaneidad de trabajos y un rendimiento multifuncional excepcional, estos dispositivos imageRUNNER de Canon ofrecen funciones poderosas para racionalizar los flujos de trabajo y agilizar la finalización de los trabajos, a la vez que mantienen la información de forma segura en las manos de los usuarios autorizados.

Con una escala completa de funciones de manejo de documentos, poderosas opciones de hardware controlador de impresión y herramientas de administración de edición, los versátiles dispositivos imageRUNNER 5075/5065/5055 permiten que todos los colaboradores de una empresa produzcan con facilidad documentos de calidad profesional.

 **imageRUNNER®**  
5 0 7 5 / 5 0 6 5 / 5 0 5 5

## LISTOS PARA AUMENTAR LA PRODUCTIVIDAD Y LOGRAR RESULTADOS PROFESIONALES

Los dispositivos imageRUNNER 5075/5065/5055 son sistemas modulares que le permiten configurar los accesorios de suministro de papel y de acabado avanzado para cumplir con sus requisitos de edición profesional.

### Mecanismo de Diseño Resistente



### Escáner/Alimentador Dúplex de Un Solo Paso

- Escanea ambos lados de los originales, con eficiencia y simultáneamente, para lograr un nivel máximo de productividad.
- Escaneo a alta velocidad de hasta 100 ipm
- Alimentación de documentos de 100 hojas

### Otras Opciones de Manejo de Documentos

- Casete AB1
- Bandeja de Copiado L1
- Accesorio para Alimentación de Papel Tipo Ficha B1
- Manija de Accesibilidad para ADF A1



*Nota: Se ilustra la imageRUNNER 5075 con accesorios opcionales.*

### Opciones Avanzadas de Acabado

- Compatibilidad con funciones de apilamiento de alto volumen, de engrapado versátil de 50 hojas y de acabado profesional de folletos engrapados doblados.
- Alimiente materiales preimpresos en los flujos de trabajo y automatice las labores de doblado en "C" y en "Z".
- Prepare documentos para la encuadernación con funciones de perforación en línea de 2/3 orificios.

### Superior Manejo de Papel

- Pesos de materiales de hasta Index de 110 lb(209 g/m<sup>2</sup>), lo que incluye compatibilidad con papel tipo ficha.
- Una selección de dos alimentadores por volumen de gran capacidad para aumentar la capacidad de papel hasta 7,650 hojas, como máximo.



Finalizador AD1

Finalizador Doblador AD2

Unidad de Inserción/ Doblado de Documentos F1

Unidad de Inserción de Documentos E1

Unidad Perforadora AT1

Fuente de Papel

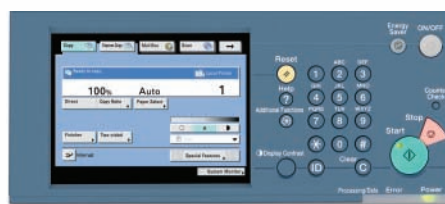
## RENDIMIENTO Y PRODUCTIVIDAD EXCEPCIONALES

Las tecnologías de última generación le dan una ventaja profesional a su departamento

Los dispositivos imageRUNNER 5075/5065/5055 están impulsados por la arquitectura avanzada de sistema imageCHIP (Plataforma Hiperinteligente Concurrente, por sus siglas en inglés) de Canon, para agilizar el procesamiento multifuncional y lograr una simultaneidad total. Su diseño de dos CPU procesa los datos de imagen a velocidades altísimas para lograr un nivel máximo de productividad en entornos de alto volumen. Amplias capacidades de memoria, que incluyen 1 GB de RAM y una unidad de disco duro de 40 GB, ofrecen el espacio virtual para atender a muchos usuarios y flujos de trabajo en departamentos ajetreados.

Los modelos imageRUNNER 5075/5065/5055 garantizan que cada trabajo termine rápidamente con velocidades de salida de hasta 75/65/55 páginas por minuto (tamaño Carta/A4), respectivamente. La operación del sistema se ha simplificado para los usuarios de trabajos misceláneos con la interfaz de pantalla táctil a todo color, y para los usuarios conectados en red, mediante programas fáciles de usar de software controlador de impresión y utilitarios de administración de dispositivos. Cada colaborador de la compañía tiene acceso a una serie completa de características de manipulación de imágenes y documentos, lo que incluye compatibilidad con la salida a una resolución de 1200 x 1200 ppp\*, para obtener una extraordinaria calidad de imagen en todas las páginas. Además, cada sistema imageRUNNER 5075/5065/5055 emplea la Tecnología de Mejoramiento de Caracteres y Bordes Finos (FCET) de Canon para imprimir texto e imágenes bien definidos y nítidos.

Arquitectura del Sistema imageCHIP



Panel de Control

Cada modelo reposa sobre una estructura firme para soportar la pesada carga de trabajo de los ajetreados entornos de producción. La tecnología IH Fusing (fijación de calentamiento por inducción) de Canon ayuda a reducir el consumo de energía y garantizar que el sistema quede preparado casi instantáneamente. Los suministros y los consumibles de larga duración contribuyen a que no sea necesario brindar mantenimiento de forma constante, a la vez que maximizan el tiempo productivo.

Botella de Tóner de Reemplazo Durante el Funcionamiento



Tambor de Silicio Amorfo



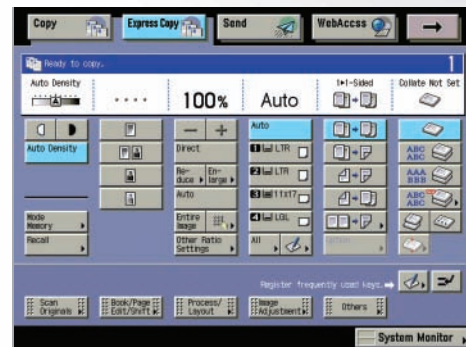
\* Solo está disponible con determinados lenguajes de descripción de página.

# PRODUCCIÓN Y ALMACENAMIENTO PROFESIONALES DE DOCUMENTOS

Copie y almacene con más control que nunca.

## SE HAN SIMPLIFICADO LAS FUNCIONES SOFISTICADAS DE COPIADO

Es compatible con características avanzadas de copiado digital, tales como Combinación de Bloques de Trabajos, que permite producir documentos complejos al escanear varias tandas de originales guardados con fijaciones diferentes e imprimirlos como un solo documento. Los entornos que tengan más de un sistema imageRUNNER 5075/5065/5055 de Canon pueden duplicar su productividad con la función de Copiado en Cascada o producir juegos directamente en la ubicación donde se necesiten con la función de Copiado Remoto. Los usuarios también pueden maximizar aun más la eficiencia en la programación con la Interfaz de Usuario de Copiado Expreso.



Menú de Copiado Expreso

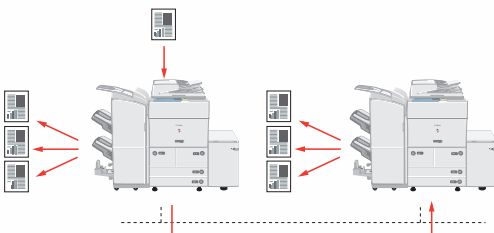
## APROVECHE LAS VENTAJAS DE LA IMPRESIÓN SEGÚN DEMANDA

Racionalice las labores de almacenamiento de documentos con la característica de Buzón: la solución perfecta para imprimir los mismos formularios y documentos inalterables una y otra vez. Personalice cada Buzón con un nombre de usuario, una contraseña y un período de borrado de documentos. Las nuevas funciones de Copiado y Almacenamiento y Almacenamiento e Impresión racionalizan los flujos de trabajo al ejecutar varias labores en un solo paso, a la vez que garantizan que los originales digitales se archiven automáticamente con su calidad original.

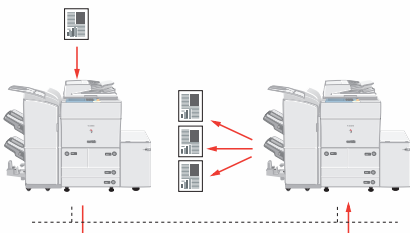
## CONTROL PROFESIONAL DE DOCUMENTOS DESDE EL ESCRITORIO

Use el software imageWARE Document Manager Personal de Canon para organizar y administrar archivos. Cada computadora funciona como una extensión virtual del dispositivo, la que es capaz de archivar, editar, recuperar y manipular, directamente desde el escritorio, los documentos que estén almacenados en los buzones de la imageRUNNER. Los usuarios pueden crear documentos complejos mediante un sencillo flujo de trabajo con el método de arrastrar y soltar, para así poder usarlos fácilmente y luego distribuir archivos escaneados hacia cualquier destino.

Copiado en Cascada



Copiado Remoto



Copiado en Cascada/Remoto



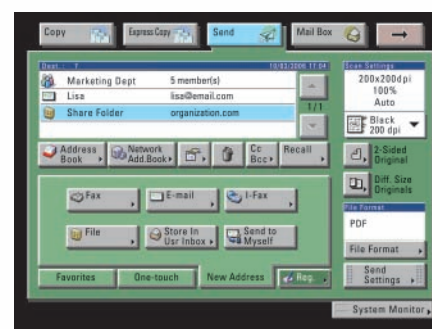
Menú de Buzón

## DISTRIBUCIÓN Y COMUNICACIÓN PROFESIONALES DE DOCUMENTOS

Tenga acceso, colabore y comparta información desde cualquier lugar.

Los sistemas imageRUNNER 5075/5065/5055, listos para conectarse a Internet, pueden equiparse con una multitud de características que permiten compartir información. Comience con la función incorporada de escaneo TWAIN para satisfacer las necesidades básicas de captura de imagen, mediante el utilitario fácil de usar Network ScanGear de Canon. Agregue la función tradicional de comunicación por fax Super G3, además de la función de fax por PC, para comunicarse por fax de forma conveniente y desde el escritorio.

Con la tecnología Universal Send de Canon, los usuarios pueden “empujar” documentos digitales hacia cualquier destino en red: direcciones de correo electrónico e I-Fax, carpetas en red y buzones locales, todo esto con una sola y sencilla operación en los formatos populares de la industria. Estos dispositivos también brindan opciones que aumentan la productividad, como por ejemplo, la característica de PDF que Permite la Búsqueda, que ayuda a hacer búsquedas rápidas por palabra clave y a extraer información, y Encriptación de PDF, que agrega una capa de protección a los archivos a medida que se transmiten por la red.



Universal Send



Software de Acceso a Web

### MAXIMICE LA POTENCIA DE LA WEB

La compatibilidad con el protocolo de Autoría y Versiones Distribuidas Basadas en Web (WebDAV) facilita el trabajo en equipo de los colaboradores de una empresa por la Internet. Los miembros de un equipo pueden comunicarse desde lugares alejados con solo escanear y enviar documentos de forma segura desde un sistema imageRUNNER 5075/5065/5055 hacia un servicio de almacenamiento compartido.\*

Con la opción de Software de Acceso a Web, usted tiene a su alcance información alrededor del mundo. Navegue por la Web o por sitios de redes corporativas de Intranet, directamente desde la pantalla del panel táctil a todo color del sistema, y luego vea o imprima páginas de Internet y archivos PDF directamente en el dispositivo.\*\*

\*Requiere el Kit Universal Send F1.

\*\*Para imprimir con la característica de Acceso a Web se requiere el Kit de Impresión UFR II/PCL/PS R1.

## SOLUCIONES PROFESIONALES DE IMPRESIÓN

Las opciones de hardware controlador de impresión les ofrecen a los usuarios herramientas profesionales de edición.

Active el Kit de Impresión UFR II/PCL/PS R1 para permitirles a los usuarios autorizados compartir los dispositivos imageRUNNER 5075/5065/5055 como impresoras en red. Este hardware controlador de impresión integrado es compatible con PCL 5e/6 y emulación de PostScript® 3™ con programas intuitivos de software controlador, además del lenguaje UFR II (Ultra Fast Rendering) patentado por Canon, para lograr un rendimiento excepcional de impresión en entornos de operación de Windows® y Macintosh®.

Escoja el imagePASS-S2 externo para agregar compatibilidad con el lenguaje genuino Adobe® PostScript 3 además de PCL 5e/6, y también acceso a opciones avanzadas, tales como Hot Folders y Virtual Printers, Command Workstation® y EFI® Impose, para administrar complejos flujos de trabajo con asignación automatizada a colas de trabajos.

imagePASS-S2



### CREE DOCUMENTOS QUE CAUSEN UNA IMPRESIÓN DURADERA

Edite documentos complejos en un sencillo flujo de trabajo de tipo “arrastrar y soltar” con imageWARE™ Publishing Manager, que forma parte del Paquete de Software de Oficina imageWARE de Canon. Este utilitario opcional de autoedición simplifica la producción de documentos de apariencia profesional compuestos a partir de diversos archivos de origen y creados en distintas aplicaciones. Combine o edite contenido de manuales, presentaciones, folletos, propuestas y catálogos en un solo documento enlazado, con acceso a varias funciones de edición, imposición, sellado y acabado.

Todas las herramientas que necesita para contar con un sistema profesional y de alto volumen de producción de documentos.

### HERRAMIENTAS DE IMPOSICIÓN DE DOCUMENTOS



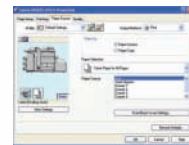
**Características Especiales de Copiado**  
Combinación de Bloques de Trabajos: Combine fijaciones distintas en un trabajo



**imageWARE Publishing Manager**  
Elabore documentos dinámicos por medio de la función “arrastrar y soltar”



**Acceso a Web**  
Recuperación de información de la Internet o de una intranet



**Software Controlador de Impresión**  
Fijaciones de Diseño de Página, Acabado, Fuente de Papel y Calidad

Buzones de Entrada de Usuario



ENVÍO DE TRABAJOS

ALMACENAMIENTO DE DOCUMENTOS

Acabado de Nivel Profesional



Folletos Engrapados Doblados



Doblado en Z



OPCIONES AVANZADAS DE ACABADO EN LÍNEA

IMPRESIÓN

- Alta Calidad de Imagen
- Procesamiento Rápido
- Salida a Alta Velocidad

## LOGRE EL CONTROL TOTAL

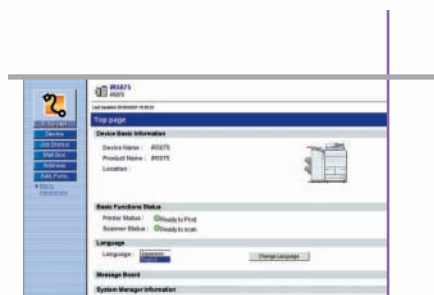
Modifique las funciones del sistema para ajustarse a sus especificaciones exactas.

### SIMPLIFIQUE LA DETECCIÓN Y LA ADMINISTRACIÓN DE DISPOSITIVOS

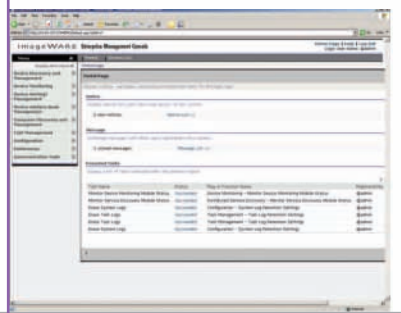
imageWARE Enterprise Management Console (EMC) de Canon es un utilitario basado en Web que simplifica y centraliza las labores de instalación y administración de dispositivos, ya sea que usted tenga un sistema independiente o un grupo de máquinas conectadas en red. El utilitario imageWARE EMC es adaptable y ajustable, y permite administrar las fijaciones de dispositivos de manera remota, detectar dispositivos nuevos mediante tareas automatizadas y enviar por correo electrónico avisos de errores en los dispositivos.

Para especificar cuáles usuarios tienen acceso al dispositivo y a sus funciones, establezca restricciones para el uso de puertos y rangos aceptables de direcciones MAC o IP. Los administradores también pueden transmitir fijaciones del sistema y copiar Libretas de Direcciones desde un dispositivo de referencia hacia 100 dispositivos imageRUNNER adicionales, como máximo, mediante la Función de Envío de Información del Dispositivo (DIDF), para así lograr que todas las máquinas en la red tengan el mismo nivel de operatividad.

Los usuarios autorizados tienen una visibilidad total del sistema por medio del utilitario de Interfaz Remota de Usuario de Canon. Acceda a los estados de los dispositivos, las colas de trabajos y la información de configuración; vigile los niveles de papel y suministros; vea los documentos almacenados en los buzones; y edite las Libretas de Direcciones mediante un navegador estándar de Web.



Interfaz Remota de Usuario



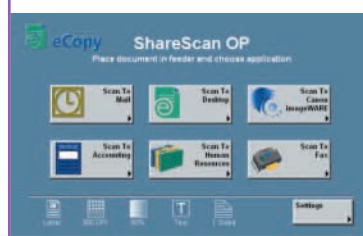
imageWARE Enterprise Management Console

### CONTROLE EL ACCESO POR USUARIO INDIVIDUAL

Asegúrese de que únicamente personal autorizado pueda acceder al dispositivo y a los datos almacenados en él. Con varios modos de autenticación de usuario, los administradores pueden vigilar o limitar el acceso de los usuarios al sistema. Seleccione los métodos de Acceso Único (SSO) mediante cuentas de red, Acceso a Dispositivo Único (SDL) o ID de Departamento.

### SATISFAGA LOS FLUJOS DE TRABAJO ÚNICOS

Para los entornos con necesidades especializadas, la arquitectura MEAP® (Plataforma de Aplicación Integrada Multifuncional) de Canon permite que el sistema incorpore aplicaciones exclusivas de software que se ejecutan de forma integrada en el dispositivo y se vinculan con sus flujos específicos de trabajo. Como resultado, usted obtiene la integración total de sus sistemas imageRUNNER 5075/5065/5055 con la infraestructura de la compañía, al presentarles aplicaciones personalizadas a los usuarios de trabajos misceláneos, directamente desde el panel LCD a todo color de los dispositivos.



Aplicación MEAP: eCopy ShareScan OP



# PROTECCIÓN DE DATOS CON ACCESO PARA TODOS LOS USUARIOS AUTORIZADOS

## PROTEJA SU INFORMACIÓN CRUCIAL

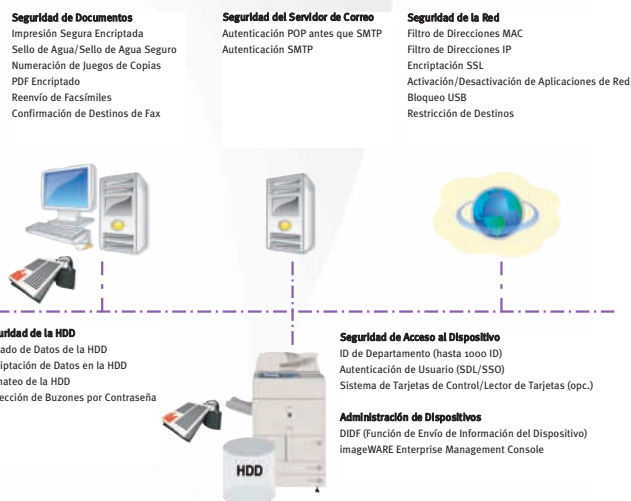
Aproveche las diversas medidas de seguridad, tanto estándar como opcionales, para la imageRUNNER, que están diseñadas para que los datos confidenciales se mantengan seguros. La opción de Software de Impresión Segura Encriptada convierte los datos de impresión en información indecifrabla antes de enviarlos por la red. El documento solo puede descifrarse e imprimirse después de que se haya ingresado la contraseña correcta en el panel de control. Cuando está activada la opción de Sello de Agua Seguro, el sistema incrusta texto y patrones de fondo en documentos impresos, que se tornan visibles al reproducir la página, lo que impide que los usuarios copien información confidencial.

Las opciones de seguridad de Universal Send incluyen los modos de Firma Digital del Dispositivo y Firma Digital del Usuario, que ofrecen la capacidad de rastrear mediante la verificación de la unidad y el usuario que escanearon el documento, para garantizar que los archivos provienen de un origen fiable.

Para los entornos con un alto nivel de seguridad que manejen datos confidenciales, la opción de Encriptación de Datos en la HDD cifra toda la información antes de escribirla en la unidad de disco duro. Esta opción ha obtenido la Certificación de Criterios Comunes (CC). Cuando se añade la opción del Kit de Borrado de Datos de la HDD, el dispositivo puede configurarse para sobrescribir automáticamente los datos que se hayan almacenado con anterioridad.



PDF con Firma Digital



## Información General de Administración y Seguridad de los Dispositivos

## OPCIONES INNOVADORAS DE ACCESIBILIDAD

Canon ofrece varias opciones para garantizar que todos los usuarios autorizados tengan acceso fácilmente. Mediante el Kit de Software para la Operación Remota, los usuarios tienen acceso a todas las funciones del sistema desde una computadora portátil o de escritorio. Esto emula el panel de control del dispositivo en un monitor de computadora. Con el Kit de Guía por Voz, los usuarios con afecciones visuales pueden recibir una confirmación audible de las funciones de copiado seleccionadas.

## CÓMO RESPONDER A LOS DESAFÍOS DE CADA ENTORNO

De departamentos corporativos con mucho trabajo a empresas especializadas, los dispositivos imageRUNNER de alto volumen de Canon trabajan arduamente para ayudar a las compañías a producir documentos con resultados profesionales.

### OFICINAS CORPORATIVAS

La oficina general puede ser un entorno ajetreado, de modo que las soluciones corporativas de imageRUNNER son ideales para ella. Los sistemas imageRUNNER 5075/5065/5055, fáciles de usar, con enormes capacidades de papel y suministros de larga duración, son opciones excelentes para apoyar a los entornos con muchos usuarios. Las funciones avanzadas de inserción y acabado de documentos permiten producir, dentro de la empresa, informes y propuestas de ventas con portadas, catálogos con material grueso, folletos, manuales de empleado y mucho más.



Folletos Engrapados  
Doblados

### FABRICACIÓN

Desde diagramas esquemáticos de diseño hasta aplicaciones patentadas o desde materiales de capacitación interna hasta instrucciones de ensamblaje para usuarios finales, las condiciones del mercado y los avances en las tecnologías de los productos, siempre cambiantes, generan una serie infinita de documentación producida por los fabricantes. Los sistemas imageRUNNER 5075/5065/5055 permiten un rápido tiempo de entrega de documentos esenciales, a la vez que aseguran la integridad y la confidencialidad de los diseños y planes de lanzamiento de productos nuevos, con las más recientes mejoras de seguridad.

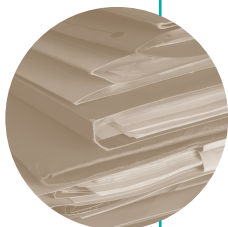


Doblado en Z



## EDUCACIÓN

Instituciones educativas de todo tipo generan millones de páginas cada semestre, en concepto de planes de estudio, materiales didácticos y folletos entregados en el aula de clases, exámenes y necesidades administrativas. Los sistemas de alto volumen imageRUNNER 5075/5065/5055 de Canon ayudan tanto a los estudiantes como al profesorado, ya que les brindan la capacidad de manejar muchos tipos de materiales para crear poderosas herramientas didácticas, escanear documentos rápidamente para obtener separatas y memorias masivas, además de programas fáciles de usar de software de edición, para poner al día los programas de cursos para cada semestre nuevo e imprimir las cantidades deseadas según la necesidad.



## DEPARTAMENTOS CENTRALES DE REPROGRAFÍA

Las empresas que consumen mucho papel y que cuentan con departamentos dedicados a la reprografía están siempre bajo presión para cumplir con las fechas de entrega y a la vez mantener una óptima calidad de imagen. Los volúmenes son impredecibles y los requisitos de materiales son tan variados como lo son los tipos de trabajo. Las soluciones imageRUNNER 5075/5065/5055 de alto volumen ofrecen la versatilidad en cuanto a fuentes de papel, doblado y acabado que necesitan los entornos de producción.



Doblado en C

Perforación de Tres Orificios



## LA IMAGEN DE UN LÍDER

Canon continúa a la cabeza con soluciones de última generación que abordan las crecientes necesidades de los entornos de alto volumen, con nuevos puntos de referencia en cuanto a rendimiento y fiabilidad. Consulte con su especialista autorizado en ventas de imageRUNNER para conocer más acerca de cómo la tecnología de Canon puede lograr que sus documentos tengan una apariencia más profesional.

## UNIDAD PRINCIPAL

|   |  |
|---|--|
| Tipo:   | Sistema Multifuncional Digital Monocromático de Procesamiento de Imagen  |
| Sistema de Procesamiento de Imagen:                       | Transferencia Electrostática Seca Láser  |
| Sistema de Revelado:                                      | Proyección de Tóner Seco de Un Componente  |
| Sistema de Fijación:                                      | Sistema de Fijación de Calentamiento por Inducción   |
| Originales Aceptables:                                    | Hojas, libros y objetos tridimensionales de hasta 4.4 lb / 2 Kg  |
| Tamaño Máximo del Original/<br>Tamaño Máximo de la Copia: | 11" x 17"/A3 / 11" x 17"/A3  |
| Tamaño Mínimo de la Copia:                                | 3/8" x 5/8" (mediante el Alim. Manual Múltiple)  |
| Memoria:  | 1 GB de RAM + HDD de 40 GB, como estándar (compartidos)  |
| Reservación Máxima de Copiado:                            | 20 Trabajos  |
| Cantidad Máxima de Buzones Aceptados:                     | 100 Buzones de Entrada de Usuario, 1 Buzón de Entrada de Recepción en Memoria, 50 Buzones de Entrada de Fax Confidencial   |
| Resolución de Escaneo:                                    | 600 x 600 ppp  |
| Resolución de Copiado:                                    | 1200 x 600 ppp (Interpolada)   |
| Resolución del Mecanismo:                                 | 1200 x 1200 ppp  |
| Medios Tonos:   | 256 Gradaciones de Gris  |
| Control de Exposición:                                    | Automático o Manual (9 niveles)  |
| Velocidades de Copiado/Impresión:                         | Hasta 75/65/55 ppm (Carta/A4)  |
| Tiempo de Salida de la Primera Copia                      |  |
| 5075:   | 3.1 s desde el Vidrio de Originales  |
| 5065/5055:  | 3.3 s desde el Vidrio de Originales  |
| Tiempo de Calentamiento:                                  | 30 s o menos desde la desactivación de la energía principal o el modo dormir   |
| Varias Copias:  | De 1 a 9,999   |
| Suministro de Papel                                       |  |
| Estándar:   | Dos Gavetas de Papel (1,500 hojas c/u)<br>Dos Casetes de Papel de 550 Hojas (550 Hojas c/u)<br>Alimentador Manual Múltiple de 50 hojas<br>Alimentador por Volumen de 3,500 hojas |
| Opcional:   | Alimentador por Volumen de 3,500 hojas   |
| Suministro Máx. de Papel:                                 | 7,650 Hojas  |
| Tamaños Aceptables de Papel                               |  |
| Gavetas Superiores:                                       | Carta/A4   |
| Casetes Inferiores:                                       | 11" x 17"/A3, Legal/B4, Carta/A4, Carta-R/A4R, Mediacarta-R, Executive   |
| Alim. Manual Múltiple:                                    | 11" x 17"/A3, Legal/B4, Carta/A4, Carta-R/A4R, Mediacarta-R, Executive, Tamaño Libre (de 3/8" x 5/8" a 1 1/8" x 1 7/8") y Sobres   |
| Peso Aceptable de Papel:                                  | De Bond de 17 lb a Index de 110 lb (64 g/m <sup>2</sup> hasta 209 g/m <sup>2</sup> ) (Desde todas las fuentes)   |
| Duplexado:  | Duplexado Automático Estándar sin Bandeja  |
| Reducción o Ampliación                                    |  |
| Modo Estándar:  | 100%   |
| Modo Zoom:  | Vidrio de Originales: 25% - 400% (En incrementos de 1%)<br>Alimentador: 25%-200% (En increm. de 1%)  |
| Conexiones de Interfaz:                                   | 10/100Base-TX (RJ-45), USB 2.0 High Speed  |
| Dimensiones (Al. x An. x Pr.):                            | 47 1/2" x 25 1/2" x 29 1/2" (1,207 mm x 643 mm x 743 mm)   |
| Peso:   | 474 lb (215 kg)  |
| Requisitos de Energía:                                    | 120 V AC, 60 Hz, 20 A (230V AC, 50 Hz)   |
| Consumo de Energía:                                       | 1.92 kW (Máx.)   |
| Tóner (Rendimiento Estimado):                             | 48,000 impresiones al 6% de cobertura de imagen  |
| Tambor (Rendimiento Estimado):                            | 3,000,000 de impresiones   |

## Escáner/Alimentador de Documentos Dúplex de Un Solo Paso

|                                    |  |
|------------------------------------|--|
| Originales Aceptables:             | De Mediacarta/A5 a 11" x 17"/A3  |
| Pesos Aceptables                   |  |
| Escaneo Unilateral:                | Bond de 11 lb a 32 lb (41 g/m <sup>2</sup> hasta 128 g/m <sup>2</sup> )                        |
| Escaneo Bilateral:                 | Bond de 13 lb a 32 lb  |
| Capacidad de Papel:                | 100 Hojas (Bond de 20 lb/80 g/m <sup>2</sup> )   |
| Velocidad de Escaneo del Original: | Hasta 100 ipm (Carta/A4 a 300 ppp, Bilateral)<br>Hasta 77 ipm (Carta/A4 a 300 ppp, Unilateral) |

## Accesorios Opcionales

### Alimentador por Volumen AD1/AE1

|                            |  |
|----------------------------|--|
| Tamaño Aceptable de Papel: | Carta/A4, 11" x 17"/A3, Legal/B4, Carta/A4, Carta-R/A4R                              |
| Capacidad de Papel:        | 3,500 Hojas (Bond de 20 lb/80 g/m <sup>2</sup> )                                     |
| Peso Aceptable de Papel:   | De Bond de 17 lb a Index de 110 lb (64 g/m <sup>2</sup> hasta 209 g/m <sup>2</sup> ) |

### Finalizador AD1 y Finalizador Doblador AD2

|   |  |
|---|--|
| Cantidad de Bandejas:                                 | 3 Bandejas   |
| Tamaños Aceptables de Papel:                          | 11" x 17"/A3, Legal/B4, Carta/A4, Carta-R/A4R, Mediacarta/A5, Mediacarta-R/A5R, Executive, Tamaño Libre (de 3/8" x 5/8" a 1 1/8" x 1 7/8") |
| Peso Aceptable de Papel:                              | De Bond de 17 lb a Index de 140 lb (64 g/m <sup>2</sup> a 256 g/m <sup>2</sup> )   |
| Capacidades de las Bandejas (Modo sin Compaginación): | Hasta 4,000 Hojas (Carta/A4)   |
| Modo de Engrapado (Bandejas B y C)                    |  |

Bandeja B, Bandeja C: 1,300 Hojas/100 Juegos (o 7 3/8" [188.4 mm] de altura) (Carta/A4, Executive)

650 Hojas/50 Juegos (o 3 3/4" [96 mm] de altura) (11" x 17"/A3, Legal/B4, Carta-R/A4R)

Tamaños de Papel: 11" x 17"/A3, Legal/B4, Carta/A4, Carta-R/A4R, Executive

Posiciones de Engrapado: Engrapado en Cualquier Esquina Engrapado Doble en el Margen Derecho o Izquierdo Engrapado Doblado (Engrapado Central)\*

Capacidad de Engrapado: 50 Hojas (Carta/A4, Executive) 30 Hojas (11" x 17"/A3, Legal/B4, Carta-R/A4R)

Engrapado Doblado:\* Tamaños Aceptables de Papel: 11" x 17"/A3, Legal/B4, Carta-R/A4R

Capac. de Engrapado Doblado: 15 Hojas (Folletos de 60 Páginas)

Accesorios Conectables: Unidad de Inserción de Documentos E1

### Unidad de Inserción de Documentos E1

#### (Opción para el Finalizador AD1 o el Finalizador Doblador AD2)

|                                    |  |
|------------------------------------|--|
| Cantidad de Bandejas:              | 1  |
| Capac. de la Bandeja de Inserción: | 100 Hojas  |
| Peso Aceptable de Papel:           | De Bond de 17 lb a Index de 140 lb (41 g/m <sup>2</sup> hasta 256 g/m <sup>2</sup> ) |
| Tamaños Aceptables de Papel:       | 11" x 17"/A3, Legal/B4, Carta/A4, Carta-R, Executive                                 |

## Unidad de Inserción/Doblado de Documentos F1 (Opción para el Finalizador AD1/Finalizador Doblador AD2)

|  |  |
|--|--|
| Cantidad de Bandejas:                              | 1  |
| Capac. de la Bandeja de Inserción:                 | 100 Hojas  |
| Peso Aceptable de Papel (Inserción):               | De Bond de 17 lb a Index de 140 lb (64 g/m <sup>2</sup> hasta 256 g/m <sup>2</sup> ) |
| Tamaños Aceptables de Papel (Inserción):           | 11" x 17"/A3, Legal/B4, Carta/A4, Carta-R/A4R, Executive                             |
| Peso Aceptable de Papel (Doblado):                 | Bond de 17 lb a 28 lb (64 g/m <sup>2</sup> to 105 g/m <sup>2</sup> )                 |
| Tamaños Aceptables de Papel (Doblado en C):        | Carta-R/A4R  |
| Tamaños Aceptables de Papel (Doblado en Z):        | 11" x 17"/A3, Legal/B4, Carta-R/A4R  |
| Método de Doblado:                                 | Doblado por Rodillo de Presión   |
| Capacidad de la Bandeja de Salida de Doblado en C: | 40 Hojas   |

## Unidad Perforadora AT1 (Opción para el Finalizador AD1 o el Finalizador Doblador AD2)

|                              |  |
|------------------------------|--|
| Tamaños Aceptables de Papel: | 11" x 17"/A3, Legal/B4, Carta/A4, Carta-R/A4R  |
| Peso Aceptable de Papel:     | De Bond de 17 lb a Index de 110 lb (64 g/m <sup>2</sup> hasta 209 g/m <sup>2</sup> ) |
| Método de Perforación:       | Sistema de Procesamiento Secuencial (1 hoja a la vez)                                |
| Tipo de Perforación:         | 2 orificios: (Legal/B4, Carta-R/A4R)<br>3 orificios: (11" x 17"/A3, Carta/A4)        |

## Otros Accesorios Opcionales

- Kit de Impresión UFR II/PCL/PS R1
- Software de Impresión Segura Encriptada C1\*\*
- Kit de Impresión de Código de Barras A1\*\*
- Software de Acceso a Web F1\*\*\*
- imagePASS-S2
- Hot Folders y Virtual Printers para el imagePASS-S2
- Impose para el imagePASS-S2
- Kit Universal Send F1
- Kit de Firma Digital del Usuario para PDF A1
- Kit de PDF que Permite la Búsqueda para Universal Send A1
- Juego de Características de Seguridad de PDF para Universal Send A1
- Sello de Agua Seguro A1
- Tarjeta de Fax Super G3 Z1
- Kit de Encriptación de Datos en la HDD B2
- Kit de Borrado de Datos de la HDD A1
- Tarjeta de Bus de Expansión D2
- Kit de Software para la Operación Remota A2
- Kit de Guía por Voz B1†
- Casete AB1 (Reemplazo)
- Accesorio para Alimentación de Papel Tipo Ficha B1
- Bandeja de Copiado L1
- Lector de Tarjetas C1
- Accesorio para el Lector de Tarjetas C2
- Kit de Etiquetas Braille A1
- Manija de Accesibilidad para ADF A1
- Unidad de Sello B1
- Cartucho para la Unidad de Sello C1
- Cartucho de Grapas J1
- Cartucho de Grapas D2
- eCopy Suite
- imageWARE™ Suite

### Notas a pie de página:

\* Solo está disponible con el Finalizador Doblador AD2.

\*\* Requiere el Kit de Impresión UFR II/PCL/PS R1.

\*\*\* Requiere el Kit de Impresión UFR II/PCL/PS R1 para imprimir páginas Web y archivos PDF.

† Requiere el Kit Universal Send K1.

‡ Requiere la Tarjeta de Bus de Expansión D2.

Como Socio ENERGY STAR®, Canon U.S.A., Inc. ha determinado que estos productos cumplen con los lineamientos de ENERGY STAR para el consumo eficiente de energía. ENERGY STAR y la marca ENERGY STAR son marcas registradas en los Estados Unidos. Windows y Windows NT son marcas registradas de Microsoft Corporation en los Estados Unidos o en otros países. Adobe y PostScript son marcas registradas de Adobe Systems Incorporated en los Estados Unidos o en otros países. Macintosh es una marca registrada de Apple Computer, Inc. Intel y Celeron son marcas registradas de Intel Corporation. eCopy es una marca de fábrica de eCopy, Inc. Novell y NetWare son marcas registradas de Novell, Inc. en los Estados Unidos y en otros países. IPX/SPX es una marca de fábrica de Novell, Inc. Solaris y Sun son marcas de fábrica o marcas registradas de Sun Microsystems, Inc. en los Estados Unidos y en otros países. CANON, IMAGERUNNER y MEAP son marcas registradas de Canon Inc. en los Estados Unidos y también podrían ser marcas registradas o marcas de fábrica en otros países. IMAGEWARE es una marca registrada de Canon U.S.A., Inc. en los Estados Unidos y es una marca de fábrica de Canon Inc. en otros países determinados. IMAGEANYWARE es una marca de fábrica de Canon, Inc. Todos los nombres de productos y otras marcas a los cuales se hace referencia son marcas de fábrica de sus respectivos propietarios.

Algunos productos se muestran con accesorios y equipos opcionales. Las especificaciones y la disponibilidad podrían cambiar sin previo aviso. © 2007 por Canon Latin America, Inc. Todos los derechos reservados.

**Canon**  
image*ANYWARE*

www.canonlatinamerica.com

Canon Latin America, Inc.  
703 Waterford Way, Suite 400  
Miami, FL 33126

