

Canon



**imageRUNNER
ADVANCE**

**4051 / 4045
4035 / 4025**

Impresora multifuncional
Copiado e impresión en B/N
Escaneo en color
Diseño compacto

SOLUCIONES PARA LA OFICINA








Avance en su negocio



imageRUNNER ADVANCE



4051
4045
4035
4025

-  Copiado/Impr./Envío/Fax*/Almacenaje
-  Hasta 11" x 17" (279mm x 431mm)
-  Hasta 1200 ppp x 1200 ppp
-  Copiado/Impr. en Blanco y Negro
-  Escaneo y Envío en Color

*Opcional

**Requiere el Alimentador Automático de Documento Bilaterales AG1 en los modelos imageRUNNER ADVANCE 4035/4025 120V y todos los modelos 230V.

Potencia excepcional

- > Arquitectura avanzada del sistema imageCHIP
- > HDD estándar de 80 GB; HDD de hasta 250 GB
- > RAM estándar de 1.25 GB; RAM de 1.75 GB como máximo

Velocidad impresionante

- > Hasta 51 ppm (4051), 45 ppm (4045), 35 ppm (4035) y 25 ppm (4025) (Carta)
- > Escaneo de hasta 51 ipm a 300 ppp (B/N, en Color)**

Manejo de papel de alto volumen

- > Capacidad de papel máxima de hasta 4,980 hojas
- > Bond de 16 lb a 34 lb (casetes, alimentador por volumen)
- > De Bond de 14 lb a Cover de 80 lb (alimentador manual múltiple)
- > Tamaño de papel de hasta 11" x 17"

Opciones flexibles de acabado en línea

- > Engrapado en varias posiciones, creación de folletos, perforación de 2 y 3 orificios
- > Perforado y finalizador interno con engrapado de 50 hojas

Colaboración mejorada

- > Solución para compartir documentos en el Buzón Avanzado
- > Solución para imprimir/compartir documentos con Cloud Portal
- > Impresión UFR II estándar
- > Universal Send estándar
- > Formatos PDF de Adobe y Adobe® PostScript® 3™
- > Escaneo e impresión mediante USB

imageRUNNER ADVANCE Essentials

- > imageRUNNER ADVANCE Desktop
- > imageRUNNER ADVANCE Tracker
- > Workflow Composer y Conectores

Marcado enfoque ecológico

- > Con calificación ENERGY STAR®
- > Reducción de las emisiones de CO₂ en el proceso de fabricación
- > Excede las normas de la Directriz RoHS de la UE

Funcionalidad automatizada. Eficacia conveniente. Valor inteligente a su máximo nivel.

Una adición oportuna

Ahora los departamentos pequeños y los grandes grupos de trabajo pueden disfrutar del excepcional rendimiento y versatilidad de la Serie imageRUNNER ADVANCE de Canon. Al incluir una plataforma de vanguardia, los modelos monocromáticos digitales imageRUNNER ADVANCE 4051/4045/4035/4025 brindan soluciones avanzadas para ayudar a su empresa a funcionar más productivamente.

Un gran retorno sobre la inversión.

Estos modelos compactos y elegantes facilitan la creación de documentos con calidad profesional de manera rentable. Las imágenes en blanco y negro son muy detalladas y los accesorios poderosos y compactos facilitan el acabado de los documentos. Además, con su perfecta integración en su red, estos modelos estimulan la colaboración y motivan la eficacia. Diseñados para brindar la más alta confiabilidad, estos dispositivos brindan el máximo tiempo productivo y le ayudan a controlar los costos.

Centrada en el usuario desde todos los puntos de vista

Los usuarios estarán fascinados con la interfaz fácil de usar y con su habilidad para acceder a las funciones con facilidad. Los administradores de IT elogiarán las soluciones centralizadas de administración del dispositivo y las poderosas características de seguridad. Además, los empresarios apreciarán las opciones automatizadas del flujo de trabajo que impulsan la productividad y que contribuyen a reducir los costos.

Eficacia innovadora

La Serie imageRUNNER ADVANCE 4000 brinda eficacia con calidad mundial con una facilidad asombrosa. Ahora usted puede automatizar el intercambio de información a través de toda su organización. Usted puede realizar fácilmente las tareas directamente desde su PC, simplificar tareas complicadas con operaciones de un paso y efectuar varios trabajos simultáneamente.

Aun más ecológica

El compromiso de Canon de proteger y cuidar el medioambiente es más fuerte que nunca. Con la Serie imageRUNNER ADVANCE, Canon ha incorporado nuevas tecnologías ecológicas, desde la producción hasta las características del producto, que conservan aún más energía y recursos, reducen las emisiones de CO₂ y el calor; además, ayudan a evitar la contaminación.

Un socio realmente avanzado

Las excelentes alianzas producen una sólida ventaja competitiva. Los modelos de la Serie imageRUNNER ADVANCE 4000 ofrecen herramientas y características de vanguardia que le permiten a usted trabajar con más eficacia. Esto le permite concentrarse en las brillantes ideas que harán que su negocio avance ahora y en el futuro.



Rendimiento sofisticado. Operación intuitiva. Calidad sobresaliente. El paquete completo.

Una bella forma de trabajar

Los modelos de la Serie imageRUNNER ADVANCE 4000 están diseñados para ofrecer una gama de recursos en un diseño que ahorra espacio. La paleta de colores naturales y cálidos se integra de forma perfecta en cualquier entorno de oficina y el panel de control TFT de diseño inteligente es cómodo y fácil de usar.

Potencia para un rendimiento excepcional

Realice varias tareas simultáneamente con la velocidad excepcional que su trabajo exige. Estos modelos imageRUNNER ADVANCE incorporan la arquitectura avanzada del sistema imageCHIP de Canon, que usa dos procesadores para producir un rendimiento multitareas extraordinario.

La tarjeta del procesador de imagen trabaja con el escáner, ajusta el tamaño de la imagen y garantiza una imagen de calidad superior y un procesamiento sumamente rápido. La tarjeta del procesador de información controla la interfaz de usuario y coordina la conexión en red y la conectividad del dispositivo.

Operación más sencilla e intuitiva

La interfaz de usuario completamente rediseñada, flexible y altamente sensible es sencilla y fácil de usar. Los modelos de la Serie imageRUNNER ADVANCE 4000 tienen un conjunto de características que les permiten a los usuarios lograr mucho más en mucho menos tiempo.

Tamaño. La gran pantalla TFT de 8.4", a todo color y de alta resolución, cuenta con ángulos de visión amplios y claridad excepcional.

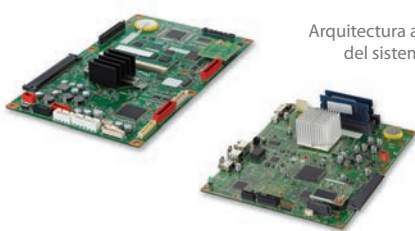
Menús. Dos menús automatizan su flujo de trabajo. Un solo toque en las teclas del Menú Principal le brinda acceso instantáneo a las funciones del sistema. El Menú Rápido potencia la productividad ya que le permite combinar y acceder a las tareas rutinarias con el toque de un solo botón.

Personalización. Organice los botones de la pantalla para adaptarlos a su estilo de trabajo, estableciendo su cantidad, tamaño y diseño. Incluso puede seleccionar un fondo para la pantalla.

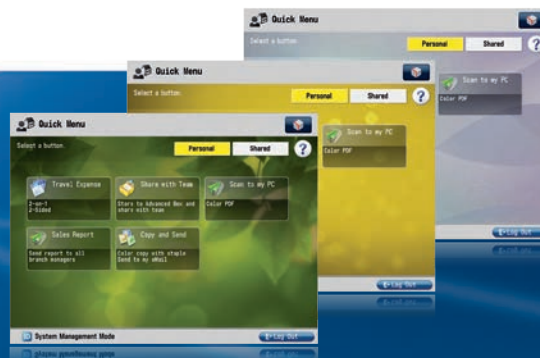
Vista Previa. Ahorre tiempo y reduzca los errores al ver los archivos directamente en el sistema imageRUNNER ADVANCE antes de enviarlos o imprimirlos. Rápidamente verifique los archivos JPEG, TIFF y PDF almacenados en el Buzón Avanzado o en los medios de memoria. Incluso puede desplazarse a través de páginas dentro de un archivo con un tamaño de despliegue ampliado o reducido.

Tutoría. Para los usuarios que desean saber "cómo se hace", estos modelos imageRUNNER ADVANCE de Canon cuentan con un botón de tutoría en la pantalla. Acceda rápidamente a las instrucciones sencillas paso a paso.

Arquitectura avanzada del sistema imageCHIP



"Main Menu" (Menú Principal)
Personalice la cantidad, el tamaño y el diseño de los botones de las funciones y seleccione un fondo.



"Quick Menu" (Menú Rápido)
Combine y obtenga acceso a las tareas realizadas comúnmente con un solo botón.

"Wallpaper" (Papel Tapiz)
Escriba de una paleta de diseños de fondo.

Conveniencia para usos misceláneos

La Serie imageRUNNER ADVANCE 4000 está diseñada para facilitar su trabajo. Escanee, imprima o vea archivos desplazándose a través de ellos desde su dispositivo portátil de memoria USB. Amplíe las opciones de conectividad para incluir medios de memoria, tales como una tarjeta SD o tarjeta CompactFlash**. Además, con el teclado opcional, usted puede introducir más datos con comodidad.



Medios de Memoria USB

Teclado

Productividad continua

Con los modelos de la Serie imageRUNNER ADVANCE 4000, la productividad continua que su negocio exige está garantizada. Las notificaciones del estado lo mantienen un paso adelante de los acontecimientos; además, el tóner y el papel pueden reemplazarse durante el funcionamiento. Si no se encuentra disponible el tamaño ni el material correcto de papel, el sistema puede empezar el siguiente trabajo sin demora para contribuir a maximizar la productividad.



Botella de tóner

Soluciones esenciales

Canon ha elevado el estándar de productividad y de control de costos. Presentamos imageRUNNER ADVANCE Essentials: soluciones creadas especialmente para conectar perfectamente a los productos multifuncionales con los usuarios. Ahora, los usuarios pueden realizar tareas de flujos de trabajo de documentos directamente desde sus PC. La productividad se mejora al asignar tareas complicadas a un solo botón. Los administradores pueden administrar y llevar un registro del uso e incluso controlar el funcionamiento. Además, los modelos de la Serie imageRUNNER ADVANCE 4000 pueden vincularse rápidamente a sus sistemas externos con asombrosa facilidad.

Una impresión asombrosa

Disfrute de una calidad de imágenes en blanco y negro que realmente se destaca. La resolución de impresión de 1200 x 1200 ppp verdaderos produce líneas finas y texto nítido, aun en los tamaños de letra pequeños. Con 256 gradaciones, los medios tonos se representan con tonalidades hermosas, desde el gris más claro hasta el negro más oscuro. Además, el Ajuste de Gradación Automática garantiza que las densidades y los medios tonos estén configurados en los niveles ideales.



Versatilidad impresionante. Integración perfecta. Flujo de trabajo personalizado. Como deben ser los negocios.

Rendimiento acelerado

La Serie imageRUNNER ADVANCE 4000 brinda una versatilidad y un rendimiento sobresalientes necesarios en los negocios de tamaño pequeño a mediano.

Escáner. El alimentador automático de documentos bilaterales* con capacidad para 100 hojas; convierte rápidamente los documentos en papel en color o blanco y negro en archivos digitales.

Envío. Con Universal Send, los archivos se desplazan en la red a una velocidad asombrosa, incluso los formatos como PDF/XPS de Alta Compresión, lo que reduce considerablemente el tamaño de los archivos en color.

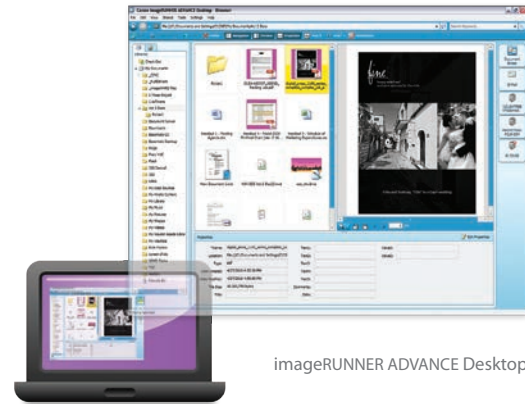
Arranque. Un menor tiempo de calentamiento y mejores tiempos de entrega de la primera copia para acelerar los procesos.

Procesamiento. Con la más reciente arquitectura del sistema, los archivos grandes y los trabajos de impresión complejos se procesan rápida y fácilmente.

Acabado. La elección de los accesorios modulares, en línea e internos, crean un acabado profesional y facilita la creación de acabados profesionales.

Productividad inteligente

Con una amplia gama de soluciones de software, Canon da a su negocio una ventaja en ahorro de tiempo, reducción de costos y calidad mejorada. El utilitario Workflow Composer puede reducir las operaciones frecuentes y de varios pasos al toque de un botón en "Quick Menu" (Menú Rápido). Usted puede asignarle nombre a los botones de la interfaz para que concuerden con los procesos de su negocio. Con la plataforma de desarrollo MEAP® de Canon, usted puede obtener ventaja de las aplicaciones adicionales para ampliar sus capacidades.



imageRUNNER ADVANCE Desktop

Directo desde su PC

Ya sea desde el modelo imageRUNNER ADVANCE o desde su propio escritorio, usted puede tener acceso directo a las funciones que facilitan su trabajo. El utilitario imageRUNNER ADVANCE Desktop cuenta con una interfaz de PC integral y clara, que transforma su computadora en una estación central de comandos. Ahora, usted puede realizar tareas personales de flujo de trabajo de documentos, tales como archivar, combinar y distribuir, todo esto desde su escritorio con la simplicidad de "arrastrar y soltar". También puede buscar documentos fácilmente e incluso supervisar el estado de su trabajo desde cualquier sitio en la red.



Alimentador de Documentos



Finalizador Interno



Finalizador de Folletos

* Opcional en los modelos imageRUNNER ADVANCE 4035/4025120 V y todos los modelos 230V.

Escanee, almacene y colabore

Estos modelos, diseñados para automatizar el flujo de trabajo y satisfacer las necesidades de cada usuario, le permiten guardar, almacenar y acceder fácilmente a los documentos escaneados en diferentes lugares. Simplemente seleccione un destino y escanee el original. Mediante el uso de espacios integrados como el Buzón y el Buzón Avanzado o espacios externos como los medios de memoria u otro sitio en red, usted puede seleccionar la forma más eficiente para trabajar.

Buzón Avanzado. La solución de uso compartido de documentos integrada y más reciente de Canon realmente ayuda a la colaboración entre varios usuarios. Es posible almacenar archivos en las carpetas compartidas del Buzón Avanzado y acceder a ellos desde diferentes sitios, incluso desde computadoras PC o desde otros sistemas imageRUNNER ADVANCE conectados en red. Los archivos pueden guardarse en las carpetas personales cuando se requiera privacidad. Además, con la capacidad de ver previamente los archivos en el sistema, trabajará más eficazmente.

Distribución de documentos de forma extraordinaria

Los modelos de la Serie imageRUNNER ADVANCE 4000 facilitan el uso compartido y la distribución de los documentos a través de toda la red, o incluso en la nube.

Cloud Portal. Ahora usted puede transformar la manera en la cual accede a los archivos con Cloud Portal de Canon para imageRUNNER ADVANCE. Esta aplicación gratuita conecta el sistema de oficina imageRUNNER ADVANCE directamente con Microsoft® SharePoint® Online y Google Docs™ Cloud Services, sin la necesidad de hardware o software adicional.



Pantalla de Universal Send

Color Universal Send. En una operación sencilla, usted puede escanear documentos en color y en blanco y negro y distribuirlos hacia varios destinos, tales como correo electrónico, direcciones de fax y carpetas en red. Ahora, Universal Send ofrece una gama ampliada de formatos de archivo, entre los que se incluyen PDF/XPS de Alta Compresión, Adobe PDF Reader Extensions, archivos PDF que permiten la búsqueda y archivos PDF encriptados.

Fax. Maneje con facilidad grandes volúmenes de documentos de fax y mantenga el flujo de la información. Estos modelos imageRUNNER ADVANCE aceptan hasta cuatro líneas de fax y tienen la capacidad de compartir la función de fax de otro modelo imageRUNNER ADVANCE en la misma red. Con la característica de Reenvío de Trabajos, los faxes entrantes pueden dirigirse automáticamente a otros sistemas, usuarios o destinos, entre los que se incluye el espacio para compartir archivos del Buzón Avanzado.

Soluciones versátiles de impresión

La tecnología de impresión UFR II, patentada por Canon, es estándar con estos modelos. También son compatibles las opciones que incluyen Adobe PostScript 3 y PCL 5e/6.

Además, con el utilitario Driver Configuration Tool de Canon más reciente, tendrá un gran control de su entorno de impresión. No solo es fácil de configurar fijaciones por omisión específicas y perfiles personalizados, sino que también puede controlar los costos al seleccionar características fáciles de usar, tales como la impresión bilateral. Incluso, usted puede mejorar la seguridad utilizando la opción de un sello de agua forzado.

Flujo de trabajo protegido. Acceso seguro. Control perfecto. Libertad para enfocarse en su negocio.

Seguridad recia

Los modelos de la Serie imageRUNNER ADVANCE 4000 ofrecen soluciones de varios niveles que contribuyen a que los negocios alcancen sus objetivos de privacidad y protección y, a la vez, mantengan el flujo de trabajo. Desde su instalación hasta su retiro, esta Serie cuenta con soluciones que protegen su información confidencial y ayudan a respaldar el cumplimiento de la seguridad.

Sistema de Administración de Acceso*. Limite el acceso por usuario, grupo o función. Incluso puede limitar el acceso solo para funciones específicas como Universal Send.

Bloqueo de Escaneo de Documentos y Seguimiento.** Integre información oculta de seguimiento en un documento para restringir el copiado o el escaneo no autorizado y para rastrear el origen.

Integración con Adobe® LiveCycle® Rights Management ES 2.5. Proteja el acceso a los documentos en todas las etapas. Después de escanear los documentos, especifique las políticas de seguridad y seleccione los destinatarios autorizados.

Módulo de Plataforma Confiable. Proteja las fijaciones vulnerables, tales como las contraseñas, con un circuito integrado de seguridad que presenta un hardware a prueba de alteraciones.

Opciones de Borrado y de Encriptación de Datos. Oculte la información antes de escribirla en el disco duro y bórrala de forma permanente sobrescribiéndola cuando el trabajo haya finalizado.

Unidad de Disco Duro extraíble. Con esta opción, es posible extraer la unidad de disco duro y colocarla en un lugar seguro cuando no esté en uso.

Control centralizado

Controle los modelos de forma individual. La Interfaz Remota de Usuario, extraordinariamente intuitiva, le brinda control centralizado desde su escritorio. Con esta interfaz basada en Web y fácil de usar, usted puede acceder a la información de cualquier dispositivo individual. Verifique los niveles de los suministros, supervise los trabajos y manténgase completamente informado.

Un grupo de sistemas. Canon continúa simplificando la administración mientras ayuda a maximizar la productividad y la eficacia. El utilitario imageWARE Enterprise Management Console, fácil de instalar y con gran capacidad de expansión, ofrece un punto central de control para todos los dispositivos Canon y de otros fabricantes conectados en red en toda su organización. El tiempo productivo se maximiza gracias a su capacidad para supervisar los trabajos y los niveles de los suministros, incluso puede recibir notificaciones de correo electrónico si el nivel de tóner está bajo o si se agotó el papel de alguna bandeja. Ahora, con el Apagado Remoto, un dispositivo o un grupo completo se puede apagar remotamente, ahorrando tiempo y consumo de energía.

Información general de las características de seguridad

Seguridad de los documentos

- Bloqueo de Escaneo de Documentos y Seguimiento**
- Integración con Adobe LiveCycle Rights Management ES 2.5
- Impresión Segura Encriptada
- Sello de Agua/Sello de Agua Seguro
- Numeración de Juegos de Copias
- PDF Encriptado
- PDF con Firma Digital
- Reenvío de Faxes
- Confirmación de Destino de Fax

Seguridad de los datos

- Módulo de Plataforma Confiable
- Encriptación y Borrado de Datos de la HDD
- Seguridad del Buzón Avanzado
- Protección de Buzones por Contraseña
- Ocultar Bitácora de Trabajos
- Unidad de Disco Duro Extraíble

Seguridad del servidor de correos

- Autenticación POP antes que SMTP
- Autenticación SMTP

Seguridad de la red

- Filtro de Dirección MAC/IP
- Encriptación SSL
- Activación/Desactivación de Aplicaciones de Red
- Activación/Desactivación del Puerto USB
- Restricción de Destino
- IPSec
- IEEE 802.1x (Alambrada/Inalámbrica)

Autenticación

- Sistemas de ID de Departamento y de Tarjetas de Control
- Conexión a Nivel de Dispositivo (SSO-H)
- Sistema de Administración de Acceso (AMS)*
- Conexión a Nivel de Función mediante AMS
- Envío autorizado
- Autenticación de la Tarjeta Inteligente

Seguridad del dispositivo

- Certificación de Criterios Comunes IEEE 2600.1

Seguridad de la auditoría/registro

- imageWARE Secure Audit Manager

Nota: Algunas características podrían ser opcionales.



Unidad del disco duro

Calidad excelente. Rendimiento fiable. Control centralizado. Un socio en el cual puede confiar.



Destáquese entre los demás

Cause una gran impresión con contratos, boletines informativos, manuales e informes con calidad profesional. La Serie imageRUNNER ADVANCE 4000 le proporciona la capacidad de crear documentos de alta calidad dentro de las instalaciones. Cree imágenes en blanco y negro nítidas y termine documentos sin esfuerzo mientras disfruta una conveniencia insuperable e impresionantes ahorros en los costos.

Fácil integración

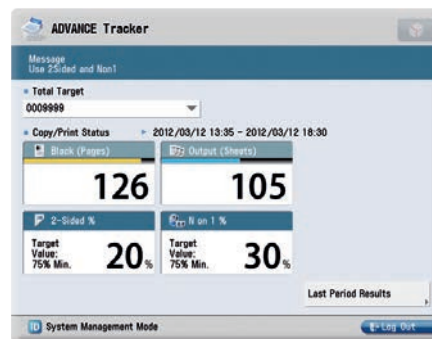
Usted apreciará la perfecta integración de estos modelos en su red. Guarde o recupere fácilmente los archivos desde una PC o desde otro modelo imageRUNNER ADVANCE conectado en red. Si un modelo está ocupado, escanee o imprima documentos desde otro dispositivo en la red. Con la función de Fax Remoto, usted puede compartir la función de fax de otro sistema imageRUNNER ADVANCE para reducir el costo de mantenimiento de múltiples dispositivos y líneas de fax. El conector mejorado y el soporte de enlace mejora la comunicación con los sistemas existentes y se integra con aquellos que usted adquiera en el futuro.

Tranquilidad

Canon incorpora la confiabilidad, propia de la marca. Debido a que los sistemas imageRUNNER ofrecen la supervisión remota del servicio, el envío automatizado, un respaldo sincronizado de la unidad de disco duro y el reemplazo de los suministros durante el funcionamiento, los usuarios pueden contar con una operación prácticamente ininterrumpida. Además, con el acceso a la más reciente tecnología y a las actualizaciones sencillas y fáciles, usted puede procesar sus trabajos rápidamente, lo cual le permite contar con más tiempo para dedicarle a otras áreas del negocio.

Un resultado positivo

El ahorro de costos es más importante que nunca. Ahora, con el utilitario imageRUNNER ADVANCE Tracker* de Canon, usted tiene el poder de identificar, evaluar y administrar el uso completo de las funciones de copiado, impresión, escaneo y fax. Asigne los costos por departamento, proyectos o clientes. Promueva la impresión bilateral directamente desde su escritorio para ayudar a reducir el consumo de papel. Además, con la capacidad para supervisar varios dispositivos conectados en red y recibir informes automáticos por correo electrónico, usted tendrá el control completo de los resultados.



Pantalla de imageRUNNER ADVANCE Tracker en el panel de control

Soluciones que impulsan su negocio mientras reducen nuestro impacto ambiental...y el suyo.



Reducción de emisiones de CO₂

Mediante el Sistema de Evaluación del Ciclo de Vida (LCA, por sus siglas en inglés), Canon ha disminuido las emisiones de CO₂ al enfocarse en cada etapa del ciclo de vida del producto, esto incluye la fabricación, el uso de la energía y la logística. Estos productos están diseñados para ser compactos y con menos embalaje para que el transporte sea más eficiente.

Diseño ecológico

Canon marca la diferencia a través del pensamiento ecológico creativo. Los modelos imageRUNNER ADVANCE utilizan ciertos componentes fabricados con plástico reciclado proveniente de productos eliminados. Las tecnologías ecológicas innovadoras de Canon también incluyen plástico basado en biomaterial, un componente derivado de las plantas que reemplaza a ciertas partes plásticas hechas a base de petróleo.

Una forma más ecológica de trabajar

Canon, una empresa con visión, sabe que el mundo y el sitio de trabajo necesitan un flujo de trabajo más afable con el medio ambiente. La Serie imageRUNNER ADVANCE ofrece precisamente eso. Ahora, las organizaciones alrededor del mundo pueden compartir y distribuir documentos digitales sin contratiempos. Además, debido a que usted puede ver los archivos antes de la impresión, es posible realizar cambios antes de que el tóner llegue al papel para evitar errores de impresión. Los administradores incluso pueden promover la impresión bilateral para contribuir a reducir los desechos y ahorrar papel en toda la empresa.

Consumo de energía más eficiente

Desde su interior, la Serie imageRUNNER ADVANCE está diseñada para consumir energía de forma eficiente y para brindar un rendimiento estelar. La combinación de las tecnologías de fijación de Canon y el tóner QF contribuyen a reducir el consumo total de energía al minimizar los requisitos de calor y de energía. La Serie captura imágenes de excelente calidad a velocidades impresionantes utilizando menos energía que nunca. La Tecnología RAPID Fusing de Canon reduce el uso de la energía en los sistemas multifuncionales digitales sobre los modelos anteriores*. Además, cuando los dispositivos se encuentran en el Modo Dormir, el consumo de energía es de 1 W o menos. Con la inclusión de tecnologías avanzadas en cada modelo, la Serie cumple con los lineamientos de ENERGY STAR.

Aminoramiento de la contaminación

Todos los proveedores deben cumplir con la estricta política de Compra Ecológica y con los términos ambientales. Esto contribuye a que Canon sobrepase los más estrictos estándares globales, como aquellos fijados por la Directriz RoHS de la Unión Europea, los cuales controlan/restringen el uso de ciertas sustancias específicas peligrosas.

Accesorios opcionales que agregan valor a su negocio.

Opciones de acabado

Finalizador Interno D1 con Perforadora de 2/3 Orificios A1 y Bandeja Adicional del Finalizador Interno A1 opcional

- Capacidad de 1,000 hojas***
- Perforación de 2/3 orificios
- Engrapado en esquina y engrapado doble de hasta 50 hojas



Finalizador Engrapador G1

- Dos bandejas, capacidad de 3,000 hojas
- Engrapado en esquina y engrapado doble de hasta 50 hojas



Finalizador de Folletos G1

- Dos bandejas, capacidad de 3,000 hojas
- Engrapado en esquina y engrapado doble de hasta 50 hojas
- Confección de folletos de hasta 16 hojas



Perforadora Externa de 2/3 Orificios B2*

- Perforación de 2/3 orificios

Otras opciones de Salida/Acabado

Bandeja Interna de 2 Vías H1



Opciones de impresión**

Kit de Impresión PCL AN1

Kit de Impresión PS AN1

Kit de Impresión Directa H1 (para PDF/XPS)

Opciones de accesibilidad

Kit de Software del Operador Remoto B1

Kit de Operación por Voz C2

Kit de Guía por Voz F2

Kit de Etiquetas Braille F1

Manija de Accesibilidad A1 para el ADF



Opciones de alimentación de papel

Unidad de Alimentación por Casete AF1

- Dos casetes con capacidad de 550 hojas
- Bond de 16 lb a 34 lb
- Acepta hasta 11" x 17"

Otras Opciones de Alimentación de Papel

Accesorio para Alimentación de Sobres D1

- Capacidad de 50 hojas
- Acepta COM10 Núm.10, Monarch, DL, ISO-B5, ISO-C5

Unidad del Alimentador por Volumen B2

- Capacidad de 2,700 hojas
- Bond de 16 lb a 34 lb
- Acepta papel tamaño Carta



Opciones de Seguridad

Juego de Características de Seguridad para Universal Send D1

Kit de Firma Digital del Usuario para Universal Send C1

Impresión Segura Encriptada D1

Sello de Agua Seguro B1

Kit de Bloqueo de Escaneo de Documentos B1†

Kit de Borrado de Datos C1

Kit de Encriptación y Replicación de Datos en la HDD C4

Kit de la Unidad de Disco Duro Extraíble AF1

Nota: Para ver más opciones y especificaciones, refiérase al reverso.

* Requiere el Finalizador Engrapador G1 o el Finalizador de Folletos G1.

** UFR II estándar.

*** Capacidad de 600 hojas cuando se instala la Bandeja Adicional del Finalizador Interno A1.

† Verifique con su Distribuidor Autorizado de Canon para conocer la disponibilidad.

Especificaciones del Producto

Unidad principal

Panel de operación	
Pantalla TFT a todo color SVGA de 8.4"	
Memoria	
Estándar:	RAM de 1.25 GB
Máximo:	RAM de 1.75 GB
Unidad de disco duro	
Estándar:	80 GB
Máximo:	250 GB
Conexión de interfaz de red	
Estándar:	10/100/1000Base-TX
Otras interfaces	
Estándar:	USB 2.0 (Anfitrión) x2, USB 2.0 (Dispositivo)
Opcional:	Puerto del disp. (USB 2.0 [Anfitrión]x 2), Interfaz de Control de Copiado
Velocidades de copiado/impresión (Carta)	
4051:	Hasta 51 ppm
4045:	Hasta 45 ppm
4035:	Hasta 35 ppm
4025:	Hasta 25 ppm
Tiempo de salida de la primera copia (Carta)	
4051:	3.7 s o menos
4045/4035:	3.8 s o menos
4025:	5.2 s o menos
Fuentes de papel (Bond de 20 lb)	
Estándar:	Dos casetes de 550 hojas Alim. Manual Múltiple de 80 hojas
Máximo:	4,980 hojas
Capacidad de salida del papel (Bond de 20 lb)	
Estándar:	250 Hojas (Bandeja Interna)
Máximo:	3,100 Hojas (con el Finalizador Engrapador o Finalizador de Folletos)
Tamaños de salida del papel	
Casete 1:	Legal, Carta, Carta R, Mediacarta R, Executive
Casetes	11" x 17" (279mm x 431mm), Legal, Carta, Carta R
2/3/4:	Media Carta R, Executive y Tamaño Personalizado (de 5 1/2" x 7 1/8" a 11 3/4" x 17" [de 140 mm x 182 mm a 297 mm x 431 mm])
Alimentación manual:	11" x 17" (279mm x 431mm) Legal, Carta, Carta R, Mediacarta R, Executive, Tamaño Personalizado (de 3 7/8" x 5 7/8" a 11 3/4" x 17" [de 99 mm x 148 mm a 297 mm x 431 mm])
Pesos aceptables de papel	
Casetes:	Bond de 16 lb a 34 lb (de 60 a 128 g/m ²)
Alimentación manual:	Bond de 14 lb a Cover de 80 lb (de 52 a 220 g/m ²)
Tiempo de calentamiento	
Desde la energización:	38 s o menos
Desde el Modo Dormir:	10 s o menos
Requisitos de energía/enchufe	
4051:	120V AC 60Hz, 10.4A; 230V AC 50 Hz 5.6A NEMA 5-15P; CEE7 standard sheet VII ;
4045/4035:	120V AC 60Hz 9.3A; 230V AC 50 Hz 5.2A NEMA 5-15P; CEE7 standard sheet VII ;
4025:	120V AC 60Hz 7A; 230V AC 50 Hz 4.3A NEMA 5-15P; CEE7 standard sheet VII ;
Dimensiones (Al. x An. x Pr.)	
4051/4045:	35 1/2" x 22 1/4" x 27 7/8" (909 mm x 565 mm x 708 mm)
4035/4025:	30 1/4" x 22 1/4" x 27 5/8" (769 mm x 565 mm x 700 mm)
Espacio de instalación (An. x Pr.) (cuando la Bandeja Multipropósito está extendida)	
4051/4045:	35 1/2" x 27 7/8" (909 mm x 708 mm)

4035/4025: 34 1/2" x 27 5/8" (876 mm x 700 mm)

Peso	
4051/4045:	Aprox. 172 lb (77.9 kg)*
4035/4025:	Aprox. 154 lb (70 kg)*
Tóner (Rendimiento estimado del tóner con una cobertura del 6%)	
4051/4045:	34,200 imágenes
4035/4025:	30,200 imágenes

Unidad Lectora de Imágenes

Resolución de escaneo	
Hasta 600 x 600 ppp**	
Originales aceptables (vidrio)	
Hojas, Libros, Objetos Tridimensionales (hasta 4.4 lb [2 kg])	
Tamaño máximo del original	
Hasta 11" x 17" (279mm x 431mm)	

Alimentador de documentos

Método de escaneo	
Alimentador Automático de Documentos Bilaterales (Estándar en 4051/4045; opcional en 4035/4025)	
Originales aceptables	
Tamaños	11" x 17" (279mm x 431mm), Legal, de papel: Carta, Carta R, Mediacarta
Velocidad de escaneo (B/N/en Color; Carta)	
Unilateral:	51/51 ipm (300 ppp)
	51/30 ipm (600 ppp)**
Capacidad de papel (Bond de 20 lb)	
100 hojas	

Especificaciones de impresión

Resolución del mecanismo	
1200 x 1200 ppp	
Compatibilidad con los PDL	
Estándar:	UFR II
Opcional:	PCL 5e, PCL 6, Adobe PS 3
Sistemas Operativos compatibles con el software controlador de impresión	
UFR II, PS 3:	Windows® (XP/Windows Vista®/7/Server 2003/Server 2008/Server 2008 R2, Small Business Server 2011), Windows Terminal Servers (2000/Server 2003/Server 2008/Server 2008 R2), Microsoft® Failover Cluster (Windows 2000 Server/Server 2003/Server 2008 R2/Server 2008/Server 2008 R2), Small Business Server 2011, Citrix (Presentation Server 4.5, XenApp 5.0/6.0, XenDesktop 2.0/2.1/3.0/4.0/5.0), Macintosh® (OS X 10.4.9 o posterior), VMware (vSphere 4), SAP (solo UFR II)
PCL 5e/6:	Windows (2000/XP/Windows Vista/7/Server 2003/Server 2008/Server 2008 R2, Small Business Server 2011, Microsoft Failover Cluster (Windows 2000 Server/Server 2003/Server 2008 R2/Server 2008/Server 2008 R2), Small Business Server 2011, Microsoft Failover Cluster (Windows 2000 Server/Server 2003/Server 2008 R2), Citrix (Presentation Server 4.5, XenApp 5.0/6.0, XenDesktop 2.0/2.1/3.0/4.0/5.0), VMware (vSphere 4), SAP
Compatibilidad con la Impresión Directa	
Estándar:	TIFF, JPEG, EPS***
Opcional:	PDF, XPS***

Especificaciones de Universal Send

Método de envío	
Correo electrónico, I-Fax, Servidor de archivos (FTP, SMB, WebDAV), Buzón, Fax Super G3 (Opc.)	
Protocolo de comunicación	
Archivo:	FTP (TCP/IP), SMB (TCP/IP), WebDAV
Correo electr./I-Fax:	SMT, POP3, I-Fax (Simple, Completo)
Formatos de archivo	
Estándar:	TIFF, JPEG, PDF, PDF (Compacto), PDF (Aplicar Política), PDF (Optimizar para Web), PDF/A-1b, XPS, XPS (Compacto)
Opcional:	PDF (Trazado y Alisamiento), PDF/XPS (OCR), PDF (Encriptado), PDF/XPS (Firma Digital), PDF (Reader Extensions)

Especificaciones de fax

Cantidad máxima de líneas de conexión: 4	
Velocidad del módem	
Super G3:	33.6 Kbps
G3:	14.4 Kbps
Método de compresión: MH, MR, MMR, JBIG	
Tamaño de envío/registo	
De Mediacarta a 11" x 17" (279mm x 431mm)	

Especificaciones de almacenamiento

Buzón (Cantidad aceptada)	
100 Buzones de Entrada de Usuario, 1 Buzón de Entrada de Recepción en Memoria, 50 Buzones de Entrada de Fax Confidencial	
Buzón Avanzado	
Espacio de Comunicación:	Aproximadamente 10 GB
Disco Disp.:	Disco estándar: HDD), 113 GB (HDD de 250 GB)
Protocolo de comunicación: SMB o WebDAV	
PC Cliente compatible:	Windows (2000/XP/7 Windows Vista)
Medios de memoria	
Estándar:	Memoria USB
Opcional:	SD, SDHC, CompactFlash, Memory Stick, Microdrive

Especificaciones de seguridad

Estándar	
Administración de ID de Departamento, Acceso Único H, Sistema de Administración de Acceso*** (Conexión a Nivel de Función y Dispositivo), Impresión Segura, Módulo de Plataforma Confiable, Control de Acceso de Usuario de Buzón Avanzado, Protección de Buzón por Contraseña, IPV6, Características de Restricción (Restricción de la Función de Envío, Restricción de Dirección Nueva en la Libreta de Direcciones), Comunicación SSL Encriptada, SNMP v1/v3, Filtro de Dirección MAC/IP, Autenticación SMTP, Autenticación POP antes de SMTP, Formato de la HDD, IPsec, Integración con Adobe® LiveCycle® Rights Management ES	

Otros accesorios opcionales

• Cubierta del Vidrio de Originales Tipo R**	• Barras D1†††
• Perforador Interno de 2/3 Orificios A1	• Software de Acceso a Web H1^
• Finalizador Interno D1 con Perforador de 2/3 orificios A1 □	• Puerto del dispositivo USB D1
• Bandeja de Utilidad A2	• Lector/Escritor Multimedia A2^▲
• Teclado USB	• Memoria adicional tipo A (512 MB)*
• Lector de Tarjetas F1 □□	• HDD C1 de 2.5 pulgadas/80 GB***
• Juego de Caract. Avanzadas para Universal Send E1	• HDD D1 de 2.5 pulgadas/250 GB
• Tarjeta de Fax Super G3 AK1	• Kit de Seguridad de la IR ADV B1 para la certificación de criterios comunes IEEE 2600.1***
• Tarjeta para 2da línea de Fax Super G3 AK1 □□□	• Kit de Interfaz de Control de Copiado A1 AE1†
• Tarjeta para 3ra/4ta línea de Fax Super G3 AE1†	• eCopy Suite
• Kit de Fax Remoto A1 ††	• imageWARE Suite
• Kit de Impr. de Códigos	

- * Incluye el DADF y las partes consumibles.
- ** Compatibilidad con el escaneo a color estándar para 100 ppp y 300 ppp. El escaneo hasta 600 ppp requiere la Memoria Adicional Tipo A (512 MB).
- *** EPS y XPS no pueden imprimirse directamente desde los Medios de Memoria ni desde el Buzón Avanzado.
- **** Estándar para modelos 120V y opcional para modelos 230V.
- No puede instalarse en el Finalizador Interno D1 o en la Perforadora de 2 ó 3 Orificios A1.
- Requiere el Kit de Accesorio del Lector de Tarjetas de Copiado B2.
- Requiere la Tarjeta de Fax Super G3 AK1.
- † Requiere la Tarjeta de Fax Super G3 AK1, la Tarjeta para 2ª línea de Fax Super G3 AK1 y la Memoria Adicional del Tipo A (512 MB).
- †† No puede instalarse con la Tarjeta de Fax Super G3 AK1.
- ††† Requiere el Kit de Impresión PCL AN1.
- ▲ Requiere el Kit de Impresión PS AN1 o el Kit de Impresión Directa H1 (para PDF/XPS) para imprimir archivos PDF.
- ▲▲ Requiere el Puerto de Dispositivo USB D1.
- Se requiere para el escaneo en color de 200 ppp, 400 ppp y 600 ppp, así como para la transmisión en fax de 3/4 líneas.
- HDD de 80 GB para la función de Replicación solamente, no puede usarse para aumentar el almacenamiento.
- Es necesario aplicar en el dispositivo las fijaciones y las configuraciones especificadas necesarias a fin de lograr y mantener la Certificación de Criterios Comunes IEEE 2600.1. Comuníquese con su Distribuidor Autorizado de Canon para mayor información.

NOTA: Es posible que algunos accesorios necesiten de equipo adicional o sean prerrequisitos para otras opciones. Algunos accesorios no pueden instalarse simultáneamente. Comuníquese con su Distribuidor Autorizado local de Canon para obtener más información.



www.cla.canon.com

Canon Latin America, Inc.
703 Waterford Way
Suite 400
Miami, FL 33126

Como Socio ENERGY STAR®, Canon U.S.A., Inc. ha determinado que estos productos cumplen con los lineamientos de ENERGY STAR para el consumo eficiente de energía. ENERGY STAR y la marca ENERGY STAR son marcas registradas en los EE. UU. Canon, imageRUNNER, MEAP y el logotipo de GENUINE son marcas registradas de Canon Inc. en los EE. UU. y también podrían ser marcas registradas o marcas de fábrica en otros países. imageWARE es una marca registrada de Canon U.S.A., Inc. en los EE. UU. y es una marca de fábrica de Canon Inc. en otros países determinados. imageANYWARE es una marca de fábrica de Canon. Todos los otros nombres de productos y las marcas a las cuales se hace referencia son marcas de fábrica de sus respectivos propietarios y se reconocen en este documento. Es posible que algunas opciones no estén disponibles en este momento; por favor, verifique la disponibilidad. Todas las imágenes impresas son simuladas. Los productos se muestran con accesorios opcionales. Las especificaciones y la disponibilidad podrían cambiar sin previo aviso. ©2012 Canon U.S.A., Inc. Todos los derechos reservados.

0167W488

