

**Canon**

**imageRUNNER**  
ADVANCE

**C5255 / C5250**  
**C5240A / C5235A**

Soluciones  
para oficinas

Impresora multifuncional

Diseño compacto

Color/blanco y negro



Simplemente avanzada.



**imageRUNNER**  
ADVANCE

**C5255 / C5250**  
**C5240A / C5235A**

Diseñada para

Los grupos de trabajo  
ocupados que exigen una  
eficiencia sobresaliente

Características estándar

Copiado/impresión/envío/almacenaje

Color/blanco y negro

Impresión hasta 55 ppm (B/N), 51 ppm (Color); Carta

Hasta 12" x 18"

Capacidad máxima de 5,000 hojas

Escaneo bilateral de un solo paso hasta 120/120 ipm

Accesorios flexibles de acabado en línea

Escanee directamente hacia Microsoft® Word, PowerPoint® y  
los formatos PDF que permiten la búsqueda†

Bloqueo y borrado de la Unidad de Disco Duro, IPsec



# Simplemente avanzada.

La serie imageRUNNER ADVANCE C5200 transforma el flujo de trabajo de una serie de procesos individuales a un flujo integrado de uso compartido de la información. Un hermoso concentrador compacto para las comunicaciones, esta serie puede conducir a su organización a nuevos niveles de rendimiento y de productividad. Desde todos los puntos de vista, estos modelos son simplemente avanzados.



## Orientada a las personas

Una interfaz fácil de usar y excepcionalmente intuitiva brinda a sus manos el acceso a todas las funciones, ya sea desde el dispositivo o desde su escritorio.



## Brillante

Distíngase con impresiones en colores impresionantes o en blanco y negro nítido, todas se entregan con sorprendente velocidad



## Móvil

Aun cuando está en movimiento, usted tiene el control. Imprima desde una computadora portátil, "tablet", o teléfono inteligente hacia un sistema imageRUNNER ADVANCE.



## Conectada

La tecnología avanzada y las aplicaciones empresariales expansivas trabajan perfectamente con su dispositivo para entregar resultados excepcionales.



## Funciona en la nube

Un toque de un botón en la interfaz de usuario le permite acceder, escanear hacia, o imprimir directamente desde ciertas aplicaciones basadas en la nube



## Segura

Las soluciones de varios niveles protegen las información confidencial y con ciertas opciones ayudan a respaldar el cumplimiento de la seguridad.



# Fácil de usar. Orientada a las personas.

La serie imageRUNNER ADVANCE C5200 le ayuda a cada usuario a lograr cada tarea con sorprendente facilidad. Un centro de extraordinaria productividad, estos modelos son sencillos de personalizarse, lo cual crea una forma de trabajar verdaderamente personalizada.

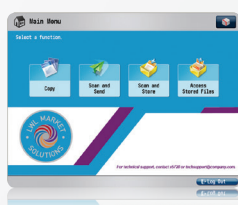
## Una interfaz inteligente e intuitiva

Laserie imageRUNNER ADVANCE C5200 se diseñó pensando en usted. Con una velocidad impresionante de características perfectas, fáciles de usar y personalizadas, estos modelos les permiten a todos trabajar de una manera más inteligente y rápida. Con la amplia pantalla TFT a todo color y de alta resolución de 8.4" a todo color, los usuarios pueden fácilmente ver toda la información



### Dos menús

Press the Main Menu key for instant access to business-ready functions. Use the Quick Menu to power productivity by combining and accessing routine tasks at the touch of a button.



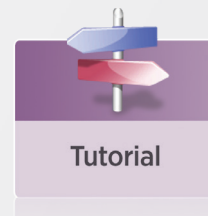
### Opciones personalizadas

Organice los botones de la pantalla para adaptarlos a su estilo de trabajo, estableciendo su cantidad, tamaño y diseño. Despliegue su propio logo o gráficos especiales como un fondo de pantalla -even export your chosen background to other devices. .



### Lista para la Web

The optional Web browser lets you go online directly from the device control panel. Just enter a URL to browse pages. Easily output online PDFs.



Tutorial

### Tutoriales útiles

Acceda rápidamente a las sencillas instrucciones paso a paso en la interfaz de usuario.



Luz en el ADF



Teclado USB



Fácil acceso al tóner



Acceso al papel mediante un botón

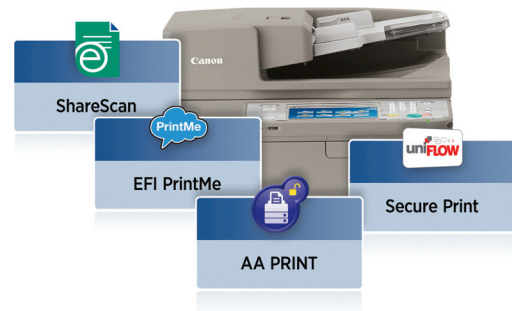
## Diseñada para la facilidad

Detalles precisos tales como una luz debajo del alimentador automático de documentos\* y un teclado USB opcional le permiten trabajar más cómodamente. Las botellas de tóner se pueden reemplazar con mínimo esfuerzo y las gavetas del papel se abren con el toque de un botón.



## Diseñada para la adaptabilidad

Estos sistemas inteligentes le ayudan a lograr sus metas ahora y en el futuro. Con la capacidad de integrar perfectamente las soluciones de hardware y de software, la serie imageRUNNER ADVANCE C5200 le permite personalizar las aplicaciones para satisfacer las necesidades variables de su organización. Es altamente flexible, de manera que puede fácilmente agregar o actualizar su sistema con la rápida ubicación de las configuraciones y de las aplicaciones de su empresa.



## Fácilmente accesible

Escanee hacia o imprima desde un dispositivo portátil de memoria USB. Expanda las opciones de conectividad para incluir medios de memoria como una tarjeta SD o una tarjeta CompactFlash. Incluso navegue entre las carpetas y cámbiele el nombre a los archivos.

\* Disponible solo en los modelos de 120 V.



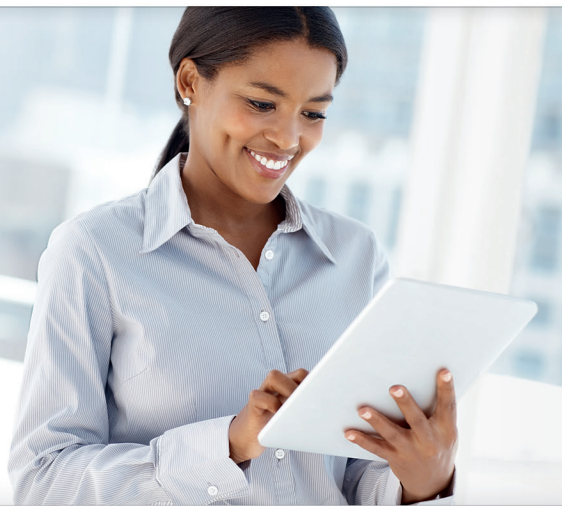
## Una experiencia uniforme

No importa cuál dispositivo imageRUNNER ADVANCE utilice, usted disfrutará una experiencia fácil y uniforme ya que todos los modelos de la serie utilizan la misma interfaz y software controlador de impresión.



# Conexiones poderosas. Integración perfecta.

Un poderoso centro de comunicaciones digitales, la serie imageRUNNER ADVANCE C5200 integra las aplicaciones de la empresa, se conecta a la nube y le brinda la libertad para trabajar eficiente y fácilmente desde donde se encuentre.



## En movimiento

En un mundo cada vez más móvil, las personas necesitan la capacidad de trabajar remotamente mientras mantienen su productividad. Ahora Canon brinda las soluciones avanzadas que mantienen en marcha el flujo del trabajo fácilmente desde donde se encuentre.



### Dispositivos móviles

Imprima desde y escanee hacia su laptop, tablet iPad® o Android™ y teléfono inteligente iPhone®, Android o BlackBerry®. Acceda a un dispositivo imageRUNNER ADVANCE para recuperar su trabajo.



### Cloud Portal

Obtenga un acceso rápido a ciertas aplicaciones en la nube desde su dispositivo imageRUNNER ADVANCE. Acceda o envíe documentos directamente desde la nube.



### Impresión avanzada en cualquier ubicación

Esta solución sin servidor le permite imprimir hacia un sistema imageRUNNER ADVANCE conectado en su red. Luego, convenientemente y con seguridad, acceda a cualquier dispositivo compatible para ver y recuperar su trabajo de impresión.

## Amplias soluciones de impresión

### Opciones de impresión

La tecnología de impresión UFR II, patentada por Canon, viene estándar con estos modelos. También es compatible con opciones tales como Adobe® PostScript® 3™ y PCL 5c/6.

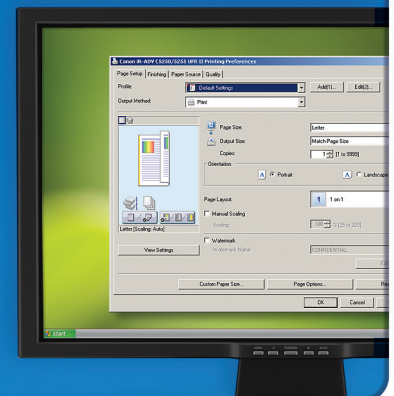
### Herramientas de administración del color y de trabajos

Mejore la productividad de impresión en los entornos de múltiples usuarios y de gran producción de color con los hardware controladores de impresión imagePASS y ColorPASS\* de Canon.

### Control

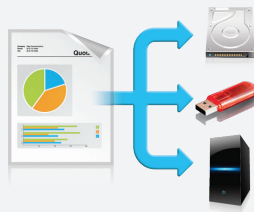
La Herramienta de Configuración del Software Controlador de Canon le permite configurar parámetros por omisión y perfiles personalizados específicos.

Usted puede controlar los costos y mejorar la seguridad al implementar las características tales como la permisión de impresión en blanco y negro solamente y/o la impresión segura.



\* Disponible solo con la imageRUNNER ADVANCE C5255.

## Fácil colaboración



### Escaneo y almacenamiento de documentos

Estos modelos, diseñados para automatizar el flujo de trabajo, le permiten guardar, almacenar y acceder fácilmente a los documentos escaneados desde varias ubicaciones. Almacene en los espacios integrados tales como el Buzón de Correo y el Buzón Avanzado o en los espacios externos tales como medios de memoria u otra ubicación en red.



### Distribuya los documentos

Distribuya los documentos escaneados hacia varios destinos, tales como correo electrónico, direcciones de fax y carpetas en red todo en un solo paso. Ahora, usted puede escanear y convertir los documentos directamente a Microsoft® Word, Microsoft PowerPoint®, o a un formato PDF que permite la búsqueda. Universal Send es compatible con una gran variedad de formatos de archivo que incluyen PDF/XPS de alta compresión, extensiones de Adobe PDF Reader, PDF/a y PDF encriptado.



### Documentos de fax

Estos modelos aceptan hasta cuatro líneas de fax y tienen la capacidad de compartir la función de fax de otro modelo imageRUNNER ADVANCE conectado en la misma red. La característica de Reenvío de Trabajos dirige los faxes entrantes hacia otros sistemas, usuarios o destinos que incluyen el espacio para compartir archivos del Buzón Avanzado.



## Operación en un solo paso

Transforme las tareas de varios pasos que consumen tiempo en una operación de un solo paso. Use Workflow Composer para crear los botones todo en uno que se pueden registrar en el Menú Rápido. Escanee y distribuya fácilmente los documentos hacia varios destinos con el toque de un botón

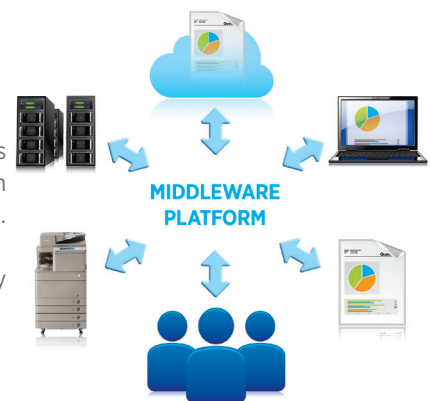


## Directo desde su PC

Disfrute de un control y una conveniencia aun mayor justo desde su PC. Use la nueva Herramienta de Impresión Rápida de la imageRUNNER ADVANCE para imprimir, enviar por fax, ver en vista previa y convertir archivos a PDF, así como también, controlar el estado de su sistema; todo sin abrir una aplicación. El Escritorio de la imageRUNNER ADVANCE le permite administrar y preparar los documentos, combinar varios formatos, ver en vista previa los archivos y seleccionar las funciones de acabado.

## Integre su procesamiento de imágenes con las aplicaciones empresariales\*

Una nueva tecnología "middleware" (software de enlace) con base en la Arquitectura Orientada hacia el Servicio (SOA, por su sigla en inglés), vincula sin esfuerzo las aplicaciones empresariales, tales como Oracle® y SAP®, con los sistemas Administración de Relación con el Cliente (CRM, por su sigla en inglés) como Salesforce.com®, sistema ECM y muchos otros. Usted también puede conectar sus procesos de alto volumen de documentos con estas aplicaciones. El flujo de trabajo perfecto automatiza los procesos de negocios complejos y ofrece un fácil acceso a la información, lo cual ahorra tiempo y dinero.



\*No está disponible al momento del lanzamiento.



# Seguridad recia. Administración centralizada.

En el mundo en red de hoy, usted necesita un mayor control de sus recursos y datos. La serie imageRUNNER ADVANCE C5200 brinda eso mismo con la capacidad de configurar un sistema, asegurar la información y dar seguimiento a los recursos, todo justo en sus manos.



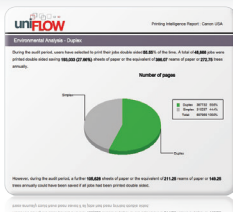
## Control poderoso

Las herramientas de administración del dispositivo de Canon lo mantienen a cargo en cada paso, desde su escritorio o a través de la nube. Instale y reemplace fácilmente los dispositivos, migre las configuraciones y los datos hacia dispositivos nuevos y distribuya las aplicaciones y las configuraciones en toda la red. La Interfaz Remota de Usuario intuitiva le permite controlar un solo dispositivo, mientras imageWARE Enterprise Management Console le permite dar seguimiento a la actividad de todo un grupo de trabajo. Incluso reciba notificaciones automáticas cuando los suministros estén bajos o sea necesario brindar servicio.



## Datos seguros

Desde su instalación hasta su retiro, esta serie ofrece soluciones de varios niveles que ayudan a proteger su información confidencial y respaldan el cumplimiento de la seguridad. El Borrado de la HDD, una característica estándar, retira las imágenes latentes después de cada tarea. Un circuito integrado de seguridad con hardware a prueba de alteraciones ayuda a proteger las contraseñas y los claves encriptados. IPsec proporciona seguridad a los datos recorriendo la red. Las opciones tales como la Encriptación de Datos de la HDD ayudan a proteger la información aun después de la remoción del disco duro.



## Maximice sus recursos

Estos sistemas ofrecen herramientas avanzadas para ayudar a dar seguimiento, administrar e influenciar la conducta del usuario. Soluciones, tales como uniFLOW, analizan las impresiones en color, motivan la impresión bilateral y distribuyen los costos por departamento, proyecto o cliente. Envía los trabajos hacia el dispositivo más rentable y obtiene las alertas cuando los suministros están bajos.



## Autenticación segura

Con la necesidad de mantener los datos seguros, los grupos de trabajo ocupados apreciarán el entorno de impresión sin servidor de la serie imageRUNNER ADVANCE de Canon. Los usuarios pueden imprimir desde cualquier parte dentro de la red hacia cualquier dispositivo conectado mediante la autenticación de acceso.

## Características de seguridad

### Seguridad del documento

- Bloqueo/Seguimiento de Escaneo de Documentos
- Integración ES2.5 de Adobe® LiveCycle® Rights Management
- Impresión Segura Encriptada
- Sello de Agua/Sello de Agua Seguro
- Numeración de Juegos de Copias
- PDF Encriptado
- PDF con Firma Digital
- Reenvío de Faxes
- Confirmación de Destino de Fax

### Seguridad del servidor de correos

- Autenticación POP antes que SMTP
- Autenticación SMTP

### Seguridad de la red

- Filtro de Dirección IP/MAC
  - Filtro de Puerto
- Encriptación SSL
- Activación/Desactivación de Aplicaciones de Red
- Activación/Desactivación del Puerto USB
- Restricción de Destino
- IPsec
- IEEE802.1X (Con cable/Inalámbrico)

### Seguridad del dispositivo

- Certificación IEEE2600.1\*

### Seguridad de los datos

- Bloqueo de la HDD
- Módulo de Plataforma Confiable
- Borrado e Inicialización de Datos de la HDD
- Encriptación de la HDD
- Seguridad del Buzón Avanzado
- Protección de Buzones por Contraseña
- Ocultar Bitácora de Trabajos
- Unidad de Disco Duro Extraíble

### Seguridad de la auditoría/registro

- imageWARE Secure Audit Manager

### Autenticación

- Sistemas de Tarjetas de Control/ID de Departamento
- Conexión a Nivel de Dispositivo (SSO-H)
- Sistema de Administración de Acceso (AMS)
- Conexión a Nivel de Función mediante AMS
- Envío Autorizado
- Autenticación de la Tarjeta Inteligente





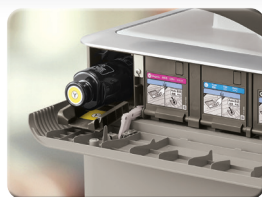
# Calidad superior. Fiabilidad sobresaliente.

Logre varias tareas con velocidad impresionante, produzca documentos con calidad profesional y conéctese perfectamente con las aplicaciones de negocios: todo con un rendimiento en el que puede confiar.



## Realice una gran impresión

Prozuya presentaciones, informes y cartas internas con calidad profesional. La tecnología de procesamiento de imágenes de vanguardia y el tóner de Canon garantizan que la calidad de imagen sea sorprendente. Usted puede obtener fácilmente resultados precisos en colores de gran impacto o en blanco y negro nítido, según demanda. La tecnología del chip integrado ZIMA, patentado por Canon, ofrece copias de alta y magnífica calidad. Además, con las capacidades flexibles de acabado, usted estará listo para cada oportunidad.



## Mucho tiempo productivo

Canon incorpora la fiabilidad propia de la marca en cada modelo de la serie imageRUNNER ADVANCE. Las notificaciones del estado lo mantienen un paso adelante de los acontecimientos y el tóner puede reemplazarse sobre la marcha. Si no se encuentra disponible el papel correcto para un trabajo, el sistema empezará el próximo trabajo sin demora. Además, con el acceso a la más reciente tecnología y a las actualizaciones sencillas y fáciles, usted puede procesar sus trabajos, lo cual le brinda más tiempo para atender otras áreas del negocio.



## Operación poderosa

Realice múltiples tareas simultáneamente con la velocidad que su trabajo exige. Estos modelos tienen dos procesadores dedicados que trabajan en conjunto para lograr varias tareas simultáneamente. El modo Inicio Rápido minimiza el tiempo de inicio, de manera que el dispositivo inicia rápidamente para mantener una eficiencia sobresaliente.

## Soluciones específicas e integradas

Con su brillante arquitectura, la serie imageRUNNER ADVANCE C5200 ofrece verdadera personalización, lo cual le permite reunir, organizar y diseminar la información que cumpla con los retos que usted enfrenta. La innovadora plataforma MEAP® de Canon le permite desarrollar soluciones personalizadas para cumplir con las necesidades de flujos de trabajo específicos. Los nuevos niveles del conector y la compatibilidad vinculada mejoran la comunicación con los sistemas existentes, así como con aquellos que usted pueda adquirir en el futuro.





# Fuerte compromiso. Soluciones ecológicas.

Todo es acerca de un futuro más brillante y ecológico. La serie imageRUNNER ADVANCE C5200 incorpora soluciones innovadoras que conservan el ambiente e impulsan su negocio mientras ayudan a reducir su huella ambiental.



## Una forma más responsable de trabajar

Canon reconoce que el mundo y el ambiente de trabajo necesitan un flujo de trabajo más ecológico. La serie imageRUNNER ADVANCE C5200 ofrece precisamente eso. Ahora, las organizaciones pueden perfectamente compartir y distribuir los documentos digitales y ver en vista previa los archivos para realizar los cambios antes de la impresión, lo cual ayuda a reducir el uso del papel y del tóner. Los software controladores de impresión se configuran automáticamente para la función bilateral, lo cual motiva la impresión bilateral para reducir la desperdicio. Además, con la impresión segura, los documentos se envían hacia el dispositivo, pero no se imprimen hasta que se ingresa la contraseña, lo cual contribuye a reducir aun más el desperdicio del papel.



## Diseño ecológico

Canon marca la diferencia a través del pensamiento ecológico creativo. Los modelos utilizan ciertos componentes fabricados con plástico reciclado proveniente de productos descartados. Las tecnologías ecológicas innovadoras de Canon también incluyen plástico basado en biomaterial, un componente derivado de las plantas que reemplaza ciertas partes plásticas hechas a base de petróleo.

## Una estrategia clara

### Consumo de energía más eficiente

Desde su interior, la Serie imageRUNNER ADVANCE está diseñada para consumir energía de forma eficiente y para brindar un rendimiento estelar. La combinación de nuestras tecnologías fusionadas y del tóner pQ ayudan a un consumo general de energía más bajo al minimizar los requisitos y reducir el uso de energía durante el calentamiento y en el modo preparado. Con la inclusión de tecnologías avanzadas en cada modelo, la Serie cumple con los lineamientos de ENERGY STAR®.



### Reducción de la contaminación

Todos los proveedores deben cumplir con la estricta política de Compra Ecológica y con los términos ambientales de Canon. Esto contribuye a que Canon sobrepase los más estrictos estándares globales fijados por las Directrices RoHS de la Unión Europea, las cuales restringen el uso de ciertas sustancias peligrosas.



### Reducción de las emisiones de CO<sub>2</sub>

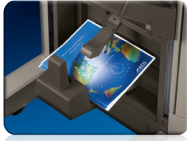
Mediante el Sistema de Evaluación del Ciclo de Vida (LCA, por su sigla en inglés), Canon ha disminuido las emisiones de CO<sub>2</sub>, al enfocarse en cada etapa del ciclo de vida del producto, esto incluye la fabricación, el uso de la energía y la logística.

Estos productos están diseñados para ser los más compactos y livianos en su clase, con menos embalaje para que el transporte sea más eficiente.



# Personalizada para su ambiente de trabajo

## Opciones de acabado



### A Finalizador de Folletos J1

- 2 bandejas, capacidad de 3,000 hojas
- Engrapado en esquina y engrapado doble hasta 50 hojas.
- Confección de folletos hasta 16 hojas



### Finalizador Interno E1

- Capacidad de 500 hojas\*
- Engrapado en esquina y engrapado doble hasta 50 hojas.



### Finalizador Engrapador J1

- 2 bandejas, capacidad de 3,000 hojas
- Engrapado en esquina y engrapado doble hasta 50 hojas.

### B Perforadora Externa de 2/3 Orificios\*\*

- Perforación de 2 y 3 orificios

### Otras opciones de acabado

- Bandeja Interna de Dos Vías F1
- Bandeja de Copiado J1
- Bandeja Adicional del Finalizador Interno A1



## Opciones de alimentación de papel

### C Unidad de Alimentación por Casete AD2

- 2 casetes con capacidad de 550 hojas
- De Bond de 14 lb a Cover de 110 lb
- Acepta hasta 12" x 18"

### D Unidad del Alimentador por Volumen B2

- Capacidad de 2,700 hojas
- Bond de 14 lb a 28 lb
- Acepta papel tamaño carta

### Accesorio para Alimentación de Sobres D1

- Capacidad de 50 hojas
- Acepta COM10 Núm. 10, Monarch, DL, ISO-B5, ISO-C5

### Otras opciones de alimentación de papel

- Kit de Accesorio de Alimentación de Papel Tipo Ficha B1
- Gabinete Tipo B1

## Opciones de impresión\*\*\*

Kit de Impresión PCL AR1

Kit de Impresión PS AR1

Kit de Impresión Directa H1 (para PDF/XPS)

imagePASS B2

- Procesador Intel® Pentium Dual Core™ E5300 de 2.6 GHz

- 2 GB de RAM, como estándar

- Disco Duro de 160 GB

- Adobe PS 3/PCL 5c/ PCL 6

ColorPASS-GX400†

- Procesador Intel® Core™ i5 660 de 3.33 GHz



- 2 GB de RAM, como estándar

- Disco Duro de 500 GB

- Adobe PS 3/PCL 5c/ PCL 6

## Opciones de seguridad

Juego de Características de Seguridad para Universal Send D1

Kit de Firma Digital del Usuario para Universal Send C1

Impresión Segura Encriptada D1

Sello de Agua Seguro B1

Kit de Bloqueo de Escaneo de Documentos B1

HDD Data Erase Scheduler

Kit de Encriptación y Replicación de Datos en la HDD C1

Kit de HDD Extraíble AC1

## Opciones de accesibilidad

Kit de Software para Operadores Remotos B1

Kit de Operación por Voz C2

Kit de Guía por Voz F2

Kit de Etiquetas Braille

Manija de Accesibilidad del ADF A1

\* Capacidad de 300 hojas cuando se instala la Bandeja Adicional A1.

\*\* La Perforadora Externa de 2/3 Orificios B2 solo puede instalarse con el Finalizador Engrapador J1 o con el Finalizador de Folletos J1.

\*\*\* UFR II estándar.

† Disponible solo con imageRUNNER ADVANCE C5255.

Nota: Para ver más opciones y especificaciones, refiérase al reverso.

## Unidad Principal

**Panel de Operación:** Pantalla TFT a todo color SVGA de 8.4"

### Memoria

Estándar: RAM de 2 GB  
Máximo: RAM de 2.5 GB

### Unidad de disco duro

Estándar: 160 GB  
Máximo: 1 TB

### Conexión de Interfaz de Red

Estándar: 1000Base-T/100Base-TX/10Base-T

### Otras Interfaces

Estándar: USB 2.0 (Anfitrión) x 2, USB 2.0 (Dispositivo)  
Opcional: Puerto del dispositivo (USB 2.0 [Anfitrión] x 2), Interfaz serial, Interfaz de control de copiado

### Velocidad de Impresión/Copiado (B/N, Color, Carta)

**C5255:** Hasta 55/51 ppm  
**C5250:** Hasta 50/45 ppm  
**C5240A:** Hasta 40/35 ppm  
**C5235A:** Hasta 35/30 ppm

### Tiempo de Salida de la Primera Copia (Carta)

**C5255/C5250:** B/N: 3.9 segundos, Color: 6.0 segundos  
**C5240A/C5235A:** B/N: 5.4 segundos, Color: 8.1 segundos

### Fuentes de Papel (Bond de 20 lb)

Estándar: Dos Casetes de Papel para 550 hojas, Alimentador Manual Múltiple de 100 hojas  
Máximo: 5,000 hojas

### Capacidad de Salida del Papel (Bond de 20 lb)

Estándar: 250 hojas (Bandeja Interna)  
Máximo: 3,250 hojas (con el Finalizador Engrapador o el Finalizador de Folletos)

### Tamaños de Salida del Papel

Casetes: 12" x 18", 11" x 17", \*Legal, Carta, Carta R, Mediacarta R, Executive, Tamaño personalizado (De 5 1/2" x 7 1/8" a 12" x 18")

Alimentador Manual: 12" x 18", 11" x 17", Legal, Carta, Carta R, Mediacarta, Mediacarta R, Executive, Tamaño personalizado (de 3 7/8" x 5 1/2" a 12 5/8" x 18")

Alimentador por Volumen: Carta

Otros Accesorios: Accesorio para Alimentación de Sobres\*\* (COM10 Núm.10, Monarch, DL, ISO-B5, ISO-C5) Kit de Accesorio para Alimentación de Papel Tipo Ficha\*\*

### Pesos de Papel Aceptables

Casetes: De Bond de 14 lb a Cover de 80 lb (de 52 a 220 g/m<sup>2</sup>)  
Alimentador Manual: De Bond de 14 lb a Index de 140 lb (de 52 a 256 g/m<sup>2</sup>)

### Tiempo de Calentamiento

**C5255/C5250:** Desde la energización: 31 segundos, desde el Modo Dormir, 18 segundos  
Modo de Inicio Rápido 7 segundos\*\*\*

**C5240A/C5235A:** Desde la energización: 31 segundos, desde el Modo Dormir, 15 segundos  
Modo de Inicio Rápido: 7 segundos\*\*\*

### Requisitos de Energía/Enchufe

**C5255/C5250:** 120 V CA, 60 Hz, 20 A/NEMA 5-20P 230 V CA, 60 Hz, 8.7 A

**C5240A/C5235A:** 120 V CA, 50/60 Hz, 15 A/NEMA 5-15P 230 V CA, 50/60 Hz, 8.7 A

### Dimensiones (Al. x An. x Pr.)

37 3/8" x 24 3/8" x 28 1/8" (950 mm x 620 mm x 715mm)

### Espacio de Instalación (An. x Pr.):

33 1/2" x 28 1/8" (850 mm x 715 mm)

### Peso

: Aproximadamente 346 lb (157 kg)\*

### Tóner (Rendimiento estimado con una cobertura del 5%)

**C5255/C5250:** Negro: 44,000 imágenes, Color (C,M,Y): 38,000 imágenes  
**C5240A/C5235A:** Negro: 36,000 imágenes, Color (C,M,Y): 27,000 imágenes

## Alimentador de Documentos

### Método de Escaneo

**C5255/C5250:** Alimentador Automático de Documentos Bilaterales de un Paso \*  
**C5240A/C5235A:** un Paso \*

### Originales aceptables

Tamaño de: 11" x 17", Legal, Carta, Carta R, Mediacarta o Mediacarta R  
Papel:

### Velocidad de Escaneo (B y N/Color; Carta)

:Unilateral: hasta 75/75 ipm (300 ppp)  
Hasta 75/51 ipm (600 ppp)  
Bilateral: Hasta 120/120 ipm (300 ppp)/  
Hasta 75/51 ipm (600 ppp)

### Capacidad de Papel (Bond de 20 lb)

150 hojas

## Especificaciones de Impresión

**Resolución del Mecanismo:** 1200 x 1200 ppp

### Compatibilidad con PDL

Estándar: UFR II  
Opcional: PCL 5c, PCL 6, Adobe PS 3

### Sistemas Operativos Compatibles con el Software Controlador de Impresión

**UFR II/PCL 5c/6/Adobe PS 3:**  
Windows\* (XP/Windows Vista®/7/8), Windows Server (2003/2008/2008 R2/SBS 2011/2012), Windows Terminal Servers, Microsoft® Clustering Server, Citrix, Macintosh® (OS X 10.5.8 o posterior, UFR II y PS 3 solamente), VMware, SAP (PS y PCL solamente)

### Compatibilidad con la Impresión Directa

Estándar: TIFF, JPEG  
Opcional: PDF, XPS<sup>††</sup>, EPS<sup>†††</sup>

## Especificaciones de Universal Send

### Método de Envío

Correo Electrónico, I-Fax, Servidor de Archivos (FTP, SMB, WebDAV), Buzón, Fax Super G3 (Opcional)

### Protocolo de Comunicación

Archivo: FTP (TCP/IP), SMB (TCP/IP), WebDAV  
Correo: SMTP, POP3, I-FAX (Simple, Completo)  
Electrónico/I-Fax:

### Formato de Archivo

Estándar: TIFF, JPEG, PDF, PDF (Compacto), PDF (Aplicar política), PDF (Optimizar para Web), PDF/XPS (OCR)\*, PDF/A-1b, XPS, XPS (Compacto), OOXML (OCR) (.pptx y .docx)\*

Opcional: PDF (Trazado y Alisamiento), PDF (Encriptado), PDF/XPS (Firma Digital), PDF (Reader Extensions)

## Especificaciones de Fax

**Cantidad Máxima de Líneas de Conexión:** 4

### Velocidad del Módem

Super G3: 33.6 Kbps  
G3: 14.4 Kbps

**Método de Compresión:** MH, MR, MMR, JBIG

**Tamaño de Envío o Registro:** De Mediacarta a 11" x 17"

## Especificaciones de Almacenamiento

### Buzón (Cantidad Aceptada)

100 Buzones de Entrada de Usuario, 1 Buzón de Entrada de RX en Memoria, 50 Buzones de Entrada de Fax Confidencial

### Buzón Avanzado

Espacio Aprox. 15 GB (HDD Estándar), Disponible en 629 GB (HDD de 1 TB) el Disco:

Protocolo de Comunicación: SMB o WebDAV

Compatibilidad con PC Cliente: Windows\* (Windows 2000/XP/Windows Vista®/7/8)

### Medios de Memoria

Estándar: Memoria USB  
Opcional: SD, SDHC, CompactFlash, Memory Stick, Microdrive

## Especificaciones de Seguridad

### Estándar

Administración de ID de Departamento, Acceso Único H, Sistema de Administración de Acceso (Conexión a Nivel de Función y Dispositivo)\*, Impresión Segura, Módulo de Plataforma Confiable, Control de Acceso de Usuario de Buzón Avanzado, Protección de Buzón por Contraseña, IPV6, Características de Restricción (Restricción de la Función de Envío, Restricción de Dirección Nueva en la Libreta de Direcciones), Comunicación SSL Encriptada, SNMPv1/v3, Filtro del Puerto de Dirección MAC/IP, Autenticación SMTP, Autenticación POP antes de SMTP, Inicialización de la HDD (hasta 9x), Borrado de la HDD (hasta 3x), Bloqueo de la HDD, IPSec, Integración con Adobe® LiveCycle® Rights Management ES

\* No está disponible en el casete superior.

\*\* Solo se puede configurar en el Casete 2. No se puede instalar el Accesorio para Alimentación de Sobres y el Kit Accesorio para Alimentación de Papel Tipo Ficha al mismo tiempo.

\*\*\* Si se configura "Quick Startup Settings for Main Power" (Configuraciones de Inicio Rápido para la Energía Principal) en activado, tarda siete segundos hasta que esté disponible la operación de la tecla en la pantalla de panel táctil después de activar la energía principal.

† Incluye los consumibles.

†† XPS no puede imprimirse directamente desde el software de Acceso a Web.

††† EPS solo puede imprimirse directamente desde la Interfaz Remota de Usuario.

\* Estándar en los modelos de 120V; Opcional en los modelos de 230V.

OBSERVACIÓN: Algunos accesorios requieren de equipo adicional o pueden ser prerrequisitos para otros accesorios. Algunos accesorios no pueden instalarse simultáneamente. Comuníquese con su Distribuidor local Autorizado de Canon para obtener más información.

As an ENERGY STAR® Partner, Canon U.S.A., Inc. has qualified these models as meeting the ENERGY STAR energy efficiency criteria through an EPA recognized certification body. ENERGY STAR y la marca ENERGY STAR son marcas registradas en los Estados Unidos de América. Canon, imageRUNNER, MEAP y el logotipo de GENUINE son marcas registradas de Canon Inc. en los Estados Unidos de América y también pueden ser marcas registradas o marcas de fábrica en otros países. imageWARE es una marca registrada de Canon U.S.A., Inc. en los Estados Unidos y es una marca de fábrica de Canon, Inc. en ciertos países. Todos los demás nombres de productos y marcas a los cuales se hace referencia son marcas de fábrica de sus respectivos propietarios y se reconocen en el presente documento. Las especificaciones y la disponibilidad podrían cambiar sin previo aviso. Los productos no se fabrican para su uso en espacios al aire libre, tal representación es solo para propósitos artísticos. Los productos se muestran con accesorios y equipos opcionales. Es posible que algunas opciones no estén disponibles en este momento; consulte la disponibilidad. Todas las imágenes de las impresiones son simuladas. Canon U.S.A. no brinda asistencia ni consultoría judicial, incluyendo sin limitaciones, las leyes Sarbanes Oxley, HIPAA, GLBA, Check 21 o la Ley Patriótica de los Estados Unidos de América. Cada cliente debe tener su propio asesor jurídico capacitado para determinar la conveniencia de una solución en particular en cuanto al cumplimiento de las leyes y regulaciones establecidas.

© 2015 Canon U.S.A., Inc. Todos los derechos reservados. Reproducción total o parcial sin autorización está prohibida.



www.cla.canon.com

Canon USA - Latin America Group  
One Canon Park  
Melville, NY 11747  
U.S.A.

