

Multifunción a Color

SERIE

RICOH

MP C3003/MP C3503/
MP C4503/MP C5503/
MP C6003

Copiadora Impresora Facsímil Escáner

RICOH
imagine. change.



MP C3003

30 ppm
monocromático
y a todo color

MP C3503

35 ppm
monocromático
y a todo color

MP C4503

45 ppm
monocromático
y a todo color

MP C5503

55 ppm
monocromático
y a todo color

MP C6003

60 ppm
monocromático
y a todo color

Potencia, precisión y productividad - sólo para usted

La Serie RICOH® MP C3003/MP C3503/MP C4503/MP C5503/MP C6003 de Productos Multifunción (MFP) está diseñada para trabajar de la manera en la que usted lo hace. Combine la producción de alta calidad y a todo color con capacidades para mejorar productividad, y así poder aprovechar una gama más amplia de información de una manera más inteligente y novedosa. Transforme su MFP en un portal de información al conectarse a la nube desde su teléfono inteligente, tablet u otro dispositivo móvil; utilice estos sistemas potentes para imprimir, compartir y descubrir el valor de los servicios personalizados. Equipado con funciones avanzadas para la versatilidad y el ahorro de energía en un diseño compacto, es ideal para las oficinas que operan a un ritmo rápido y tienen un gran carga de trabajo. Elíjalo como el sistema principal de su grupo de trabajo o como una parte integral de la estrategia Ricoh Managed Document Services (MDS), y aumente la productividad en toda la organización.

- Alto rendimiento y comodidad en un diseño silencioso y compacto
- Conectividad móvil para un flujo de trabajo más rápido y más eficiente
- Controles intuitivos y conocidos para un desempeño multifunción versátil
- Una solución única para la impresión, copiado, escaneado y fax opcional inteligentes
- Rendimiento ecológico medible que ahorra energía, reduce el consumo y disminuye los costos operativos



Agilice el flujo de trabajo para mejorar la productividad

Capacidades avanzadas para un control conveniente

Producción rápida y confiable

Esta poderosa e innovadora serie de MFPs ofrece la producción de alta calidad en blanco & negro o a color a una velocidad de salida de 60 ppm, para un rendimiento increíble. El Ricoh MP C3003 y el MP C3503 están equipados con un Alimentador Reversible de Documentos (ARDF) de 100 hojas, mientras que el MP C4503, MP C5503 y MP C6003 vienen de forma estándar con un Alimentador de Documentos de Un Solo Paso (SPDF) de 220 hojas para el rápido escaneo en dúplex a 180 ipm. Seleccione el Finalizador Interno* para ahorrar espacio, o elija entre una amplia gama de finalizadores externos para agilizar el flujo de trabajo.

* No disponible en el MP C6003



Funcionalidad dispuesta para facilitar el trabajo

Complete incluso las tareas más complejas con facilidad. El panel de control inclinable, a todo color, de 9 pulgadas del MFP le permite acceder fácilmente al conjunto de funciones. Elimine los atascos de papel rápidamente siguiendo las guías animadas sincronizadas o las luces LED ** que ayudan a identificar la fuente del problema. Además, la función de Cajón Automático completa de manera automática la retracción de la bandeja de papel una vez que el usuario comienza a empujar el cajón.

** Las luces LED no están disponibles en el MP C3003/MP C3503



Funcionamiento en cualquier momento y en cualquier lugar

El Ricoh MP C3003/MP C3503/MP C4503/MP C5503/MP C6003 puede imprimir desde diversos dispositivos móviles, incluyendo teléfonos inteligentes, tablets o laptops, sin drivers para dispositivos específicos, ofreciendo una increíble comodidad sobre la marcha. Para las organizaciones que buscan una impresión móvil aún más segura, el software de servidor opcional Ricoh HotSpot® MFP o Ricoh HotSpot® Enterprise se pueden instalar para ayudar a mejorar la productividad móvil sin poner en peligro los datos, la seguridad de los documentos o del usuario. Además, los usuarios puede imprimir archivos JPEG, TIFF y PDF utilizando una unidad USB o tarjeta SD directamente en el dispositivo, sin necesidad de acceder a la LAN o las aplicaciones nativas.

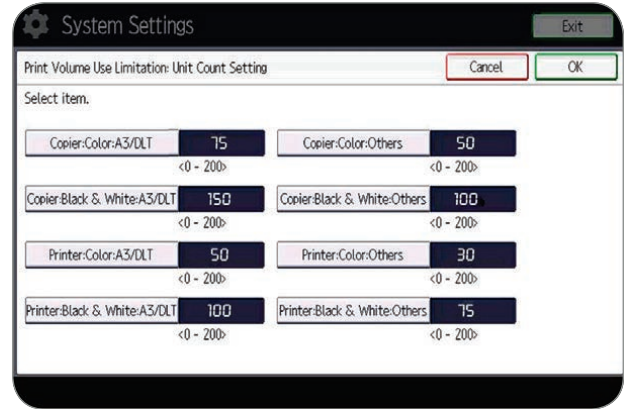




Imprima a su propio ritmo - con la calidad Ricoh

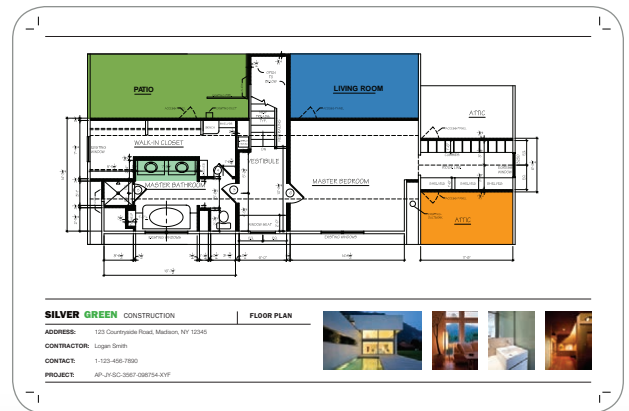
Cuando la potencia se une a la comodidad

Con un potente procesador y una amplia memoria RAM, el Ricoh MP C3003/MP C3503/MP C4503/MP C5503/MP C6003 le permite a su grupo de trabajo producir documentos impresionantes y a un ritmo rápido. Agilice el flujo de trabajo y simplifique la operación con el driver predeterminado de un solo click, o mediante el driver opcional Adobe® PostScript® 3™. Con los controles administrativos avanzados, se pueden establecer las cuotas para limitar la producción, ya sea por usuarios específicos o grupos de trabajo.



Cuando la calidad es la primera opción

El MFP vuelve a calibrar la forma en que los documentos son procesados para mayor estabilidad y con un mínimo deterioro del color. Cada página se entrega en color asequible, vibrante, nítido y hasta en 1200 ppp, utilizando el tóner patentado PxP®-EQ - incluso en papel grueso hasta de 300 g/m². La capacidad de papel es la asombrosa cantidad de 4,700 hojas, con fuentes opcionales; la bandeja de papel estándar acepta una amplia gama de tamaños de papel, incluyendo sobres. Además, el soporte opcional para SRA3/320 x 449.5 mm les da a los diseñadores gráficos in-house la capacidad de imprimir marcas de corte para una impresión de borde a borde.



Cómo mantienen las organizaciones un mejor control de la impresión

Elija el Controlador Fierey® opcional para producir documentos profesionales y atractivos - incluyendo fotos, folletos, volantes y mucho más - en una gama más amplia de tipos de papel. Ideal para el uso en entornos de alta carga de gráficos, el controlador ofrece una reproducción excepcional mejorada de spot-color con colores RGB, CMYK y PANTONE®. Además, el software Command WorkStation fácil de utilizar simplifica incluso las tareas de impresión más complejas, por lo que los documentos se pueden crear, reimprimir o combinar con la facilidad.



Personalización para un flujo de trabajo más rápido e más inteligente

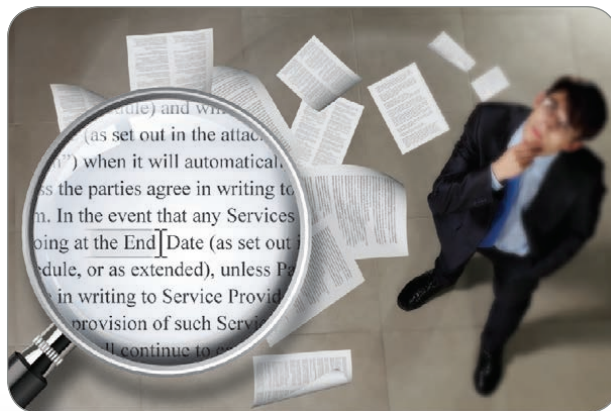
Capture y comparte los documentos

Seleccione el Ricoh MP C3003/MP C3503/MP C4503/MP C5503/MP C6003 para compartir sus mejores ideas de una mejor manera. Los documentos escaneados en blanco & negro y a color pueden ser enviados a varios destinatarios con el Escaneo-a-Email/Carpeta/URL/FTP. Comprima el tamaño de los archivos escaneados a todo color y envíelos fácilmente sin perder calidad de imagen. Aproveche la Administración del Escaneo Distribuido (DSM) centralizada, mientras sigue preferencias y reglas específicas para automatizar las tareas relacionadas con los documentos y mejorar la productividad. El innovador MFP también le permite enviar faxes directamente desde la PC, automáticamente direcciona los faxes de entrada a direcciones de e-mail o carpetas de red para una entrega rápida y segura.



Trabaje con rapidez, y de manera eficiente

Una mayor productividad viene automáticamente con el Ricoh MP C3003/MP C3503/MP C4503/MP C5503/MP C6003. Con el OCR opcional integrado, los usuarios pueden recuperar documentos rápidamente al buscarlos por palabras específicas en el texto del PDF, hasta en 14 idiomas. El Navegador Web opcional integrado se conecta al Entorno Integrado de la Nube de Ricoh (ICE), de tal forma que los usuarios pueden escanear documentos, compartir archivos, imprimir sobre la marcha y más sin requerir soluciones de software costosas o in situ. Los usuarios también pueden trabajar de manera más eficiente mediante el copiado de la parte anterior y posterior de las tarjetas de identificación y otros documentos en una solo lado para ahorrar papel y tiempo.



Personalizado para su oficina

El Ricoh MP C3003/MP C3503/MP C4503/MP C5503/MP C6003 viene de forma estándar con un gran Panel de Control a Color inclinable de 9", con una pantalla de inicio personalizable y la posibilidad de crear accesos directos de un solo click para las aplicaciones utilizadas con mayor frecuencia. Además, usted puede aprovechar la amplia gama de software opcional, incluyendo GlobalScan® NX y eCopy® para integrar capacidades avanzadas en flujos de trabajo personalizados y simplificar las tareas más complejas.





Flexibilidad que conduce a la productividad

Intensifique su productividad con la tecnología de la pantalla de vanguardia de Ricoh

El Gran Panel de Operación Inteligente Súper VGA de 10.1" opcional de Ricoh ofrece la funcionalidad y operación de los teléfonos inteligentes y tablets actuales. Equipado con la funcionalidad de "arrastrar y soltar", de "tocar y pulsar" y de desplazamiento/deslizamiento les permite a los usuarios moverse rápidamente de una tarea a otra con una facilidad sin precedentes. Incluso incluye widgets convenientes para la actualización rápida de la fecha, la hora y los niveles de tóner.



La simplicidad en su mejor momento

La nueva funcionalidad de la Interfaz Rápida del Usuario de Ricoh simplifica la selección de las funciones utilizadas con mayor frecuencia, Copiadora, Escáner y Fax. Se pueden utilizar con señas táctiles intuitivas, como pulsar para seleccionar las direcciones, y tocar para hacer un acercamiento o ver el resultado de una vista previa.



La forma más inteligente de trabajar

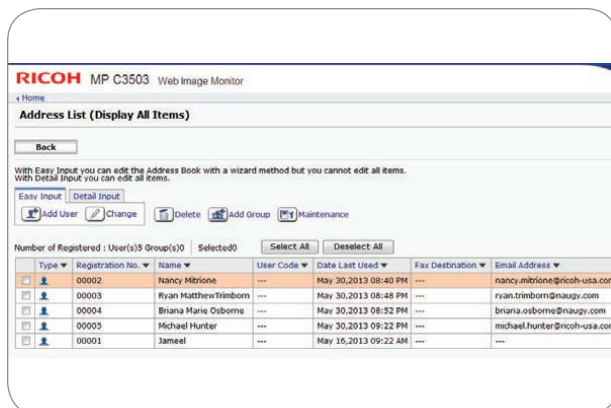
Para grupos de trabajo que requieren una funcionalidad mejorada, es muy sencillo cambiar entre las funciones de la Interfaz Rápida del Usuario y la Interfaz Tradicional del Usuario de Ricoh. Además, el nuevo panel también ofrece la funcionalidad avanzada del Navegador Web a la par que los dispositivos móviles de hoy en día.



Desempeño multifunción para los desafíos empresariales actuales.

Administre para mejorar el rendimiento

Simplifique las tareas administrativas con una amplia gama de controles convenientes para la gestión del sistema, monitoreo del dispositivo y solución de problemas. Utilice un navegador web para acceder a la configuración del sistema y las libretas de direcciones, o para configurar y monitorear una flotilla completa de dispositivos Ricoh - justo desde su escritorio. Reciba alertas y datos al momento, cuando el dispositivo tiene una baja de suministros, experimenta un error o necesita una actualización del firmware. Además, con @Remote®, usted puede incluso automatizar la lectura de los medidores para maximizar la eficiencia administrativa.



The screenshot shows the Ricoh MP C3503 Web Image Monitor interface. At the top, it says "RICOH MP C3503 Web Image Monitor". Below that, there's a "Home" link and a section titled "Address List (Display All Items)". There are buttons for "Back", "Easy Input", "Detail Input", "Add User", "Change", "Delete", "Add Group", and "Maintenance". A message states: "With Easy Input you can edit the Address Book with a wizard method but you cannot edit all items. With Detail Input you can edit all items." Below this is a table with columns: Type, Registration No., Name, User Code, Date Last Used, Fax Destination, and Email Address. The table contains five entries:

Type	Registration No.	Name	User Code	Date Last Used	Fax Destination	Email Address
	00002	Nancy Mbrione	---	May 30, 2013 08:40 PM	---	nancy.mbrione@ricoh-usa.com
	00003	Ryan Matthew Trimborn	---	May 30, 2013 08:48 PM	---	ryan.trimborn@naugy.com
	00004	Briana Marie Osborne	---	May 30, 2013 08:52 PM	---	briana.osborne@naugy.com
	00005	Michael Hunter	---	May 30, 2013 09:22 PM	---	michael.hunter@ricoh-usa.com
	00001	Jameel	---	May 16, 2013 09:22 AM	---	---

Fuerte compromiso con el medio ambiente con un diseño ecológico

Haga un impacto en los clientes - y en el medio ambiente. El Ricoh MP C3003/MP C3503/MP C4503/MP C5503/MP C6003 incluye una serie de funciones para un valor TEC* increíblemente bajo. Puede ser programado para encenderse/apagarse con el Temporizador Semanal y así conservar la energía cuando no está en uso. Se recupera del modo de suspensión con rapidez, menos de 10 segundos, para conservar los recursos y la productividad. El tóner innovador PxP®-EQ se funde a temperaturas más bajas, requiere menos energía y reduce al mínimo los costos de operación. Además, el dúplex automático reduce al mínimo el consumo de papel y los costos de operación.

* Fuente: Lista de Productos de Imagen de ENERGY STAR publicada el 19 de junio del 2013.



Seguridad sin igual para proteger sus mayores activos

El Ricoh MP C3003/MP C3503/MP C4503/MP C5503/MP C6003 incluye la autenticación del usuario para ayudar a prevenir el acceso no autorizado. Le permite a los usuarios almacenar documentos en el MFP hasta que se deslice una Tarjeta de Identificación* o se ingrese la contraseña para liberarlos. Se puede añadir una marca de agua a los documentos confidenciales, la cual aparecerá cuando usuarios no autorizados intenten copiarlos. La transmisión cifrada de archivos PDF codifica los datos en PDFs confidenciales para ayudar a prevenir el acceso no autorizado. Además, el MFP incluye de forma estándar el Sistema DataOverwriteSecurity (DOSS) que sobrescribe automáticamente los archivos en el disco rígido para hacerlos ilegibles. El cifrado del HDD agrega otra capa de protección contra los piratas informáticos.

* Se requiere lector de tarjetas y software opcional.



Desempeño multifunción, totalmente equipado, para cualquier oficina



Ricoh MP C6003 con Finalizador SR3160 opcional, Bandeja de 1 Compartimento (Bn3110), Banco de Papel de Dos Bandejas (PB3160) y LCT Lateral (RT3030).

- 1 **Finalizador Engrapador de 3,000:** Con capacidad para juegos de documentos hasta de 50 hojas, con selección de tres posiciones de una sola grapa o doble grapa. Una Unidad de Perforado de 2/3 orificios opcional se puede instalar dentro del finalizador.
- 2 **Alimentador de Documentos de Un Solo Paso (SPDF) de 220 hojas:** El SPDF es estándar para el MP C4503/MP C5503/MP C6003, ofrece el copiado y escaneo a alta velocidad en dúplex a color y en blanco & negro.
- 3 **Panel de Control a Todo Color de 9" con Ranura para SD/USB:** Navegue fácilmente de un trabajo a otro con la pantalla táctil inclinable equipada con una ranura fácil de utilizar para tarjetas SD/USB, una pantalla de inicio personalizable para enlazarse con los trabajos frecuentes y más.
- 4 **Dúplex Automático:** Ahorre espacio de almacenamiento y papel con el dúplex automático, el cual funciona a la misma velocidad que la salida a una sola cara.
- 5 **Bandeja de Un Compartimento de 125 hojas:** Para separar los documentos y simplificar la recuperación de los mismos, hasta para un tamaño de 320 x 449.5 mm.
- 6 **Bandejas de Papel (Estándar):** Fuentes de papel estándar que incluyen dos Bandejas de Papel de 550 hojas y una Bandeja Bypass de 100 hojas para una capacidad total de 1,200 hojas. La bandeja 2 tiene capacidad para sobres, para la impresión in-house y para una variedad de aplicaciones de correo.
- 7 **Unidad de Alimentación de Papel de Dos Bandejas (Opcional):** Amplía la capacidad de papel por 1,100 hojas, admite tamaños de papel hasta de 305 x 457 mm y SRA3. También están disponibles como opciones una PFU de Una Bandeja (550 hojas), una LCT Tándem (2,000 hojas) y el Gabinete (Tipo F).
- 8 **Bandeja Lateral de Alta Capacidad de 1,500 hojas (Opcional):** Minimiza la tarea de reabastecer papel tamaño Carta/A4, y amplía la capacidad total de papel del sistema con la Bandeja Lateral de Alta Capacidad.



Para una calidad de imagen profesional, el MFP calibra continuamente la forma en que los documentos se imprimen, garantizando una calidad de imagen estable con un deterioro mínimo del color.

Funciones integrales en un diseño compacto



Ricoh MP C3503 con Finalizador de Cuadernillos SR3150 opcional, Bandeja de 1 Compartimento (Bn3110), Bandeja Tándem de Alta Capacidad (PB3170) y LCT Lateral (RT3030).

- 1** Finalizador de Cuadernillos de 1,000 hojas (Opcional): Provee tres destinos de salida, incluyendo la capacidad de producir cuadernillos paginados, engrapados al lomo, perforados y plegados; amplía considerablemente sus capacidades in-house.
- 2** Alimentador Automático Reversible de Documentos (ARDF) de 100 hojas: El ARDF es estándar para el MP C3003/MP C3503, soporta con facilidad originales de múltiples páginas y de varios tamaños.
- 3** Panel de Control a Todo Color de 9" con Ranura para SD/USB: Navegue de un trabajo a otro con facilidad con la pantalla táctil inclinable equipada con una ranura fácil de utilizar para tarjetas SD/USB, una pantalla de inicio personalizable para enlazarse con los trabajos frecuentes y más.
- 4** Dúplex Automático: Ahorre papel y espacio de almacenamiento con el dúplex automático estándar, que funciona a la misma velocidad que la salida a una cara.
- 5** Bandeja de Un Compartimento de 125 hojas: Para separar los documentos y simplificar la recuperación de los mismos, hasta para un tamaño de 320 x 449.5 mm.
- 6** Bandejas de Papel (Estándar): Fuentes de papel estándar que incluyen dos Bandejas de Papel de 550 hojas y una Bandeja Bypass de 100 hojas para una capacidad total de 1,200 hojas. La bandeja 2 tiene capacidad para sobres para la impresión in-house y para una variedad de aplicaciones de correo.
- 7** Bandeja de Alta Capacidad (Opcional): Para grandes tirajes de copiado e impresión, elija la LCT de 2,000 hojas para manejar papel tamaño Carta/A4. También están disponibles como opciones una PFU de Una Bandeja (550 hojas), una PFU de Dos Bandejas (2 x 550 hojas) y el Gabinete (Tipo F).
- 8** Bandeja Lateral de Alta Capacidad de 1,500 hojas (Opcional): Minimiza la tarea de reabastecer papel tamaño Carta/A4, y amplía la capacidad total de papel del sistema con la Bandeja Lateral de Alta Capacidad.

Finalizado con estilo

Elija entre cinco potentes finalizadores para dar a cada proyecto un toque de calidad profesional. Cada unidad de finalizado ofrece una amplia gama de capacidades avanzadas para producir casi cualquier tipo de documento con menos mano de obra y a un menor costo. Seleccione la unidad de finalizado y el sistema de color multifunción Ricoh que se adapte a las necesidades específicas del su lugar de trabajo.



Finalizador	Capacidad de Papel	Perforado	Engrapado al Lomo	Sistemas Soportados
Finalizador Interno SR3130	500 Hojas	Opcional	ND	MP C3003/MP C3503/MP C4503/MP C5503
Finalizador Engrapador SR3140	1,000 Hojas	Opcional	ND	Todos
Finalizador Engrapador SR3160	3,000 Hojas	Opcional	ND	MP C4503/MP C5503/MP C6003
Finalizador de Cuadernillos SR3150	1,000 Hojas	Opcional	✓	Todos
Finalizador de Cuadernillos SR3170	2,000 Hojas	Opcional	✓	MP C4503/MP C5503/MP C6003

Especificaciones Generales

Proceso de Impresión	Método de 4 Tambores
Velocidad de Salida (Copiado/Impresión)	MP C3003: 30-ppm B&N & TC (CARTA) MP C3503: 35-ppm B&N & TC (CARTA) MP C4503: 45-ppm B&N & TC (CARTA) MP C5503: 55-ppm B&N & TC (CARTA) MP C6003: 60-ppm B&N & TC (CARTA)
Tiempo de Calentamiento	Menos de 20 segundos
Tiempo de Recuperación desde Modo de Suspensión	Menos de 10 segundos
Tiempo de Salida de la 1ª. Copia (TC/B&N)	7.1/4.6 segundos (MP C3003/MP C3503) 5.7/4 segundos (MP C4503) 4.5/3.1 segundos (MP C5503/MP C6003)
Resolución de Copiado	600 ppp
Indicador de Cantidad	Hasta 999 copias
Alimentador de Documentos (Estándar en el MP C3003/MP C3503)	Capacidad de Originales: 100 hojas Tamaño del Original: Media Carta - Doble Carta (A5 - A3) Gramaje del Papel: Simplex: 40 - 128 g/m ² Dúplex: 52 - 128 g/m ²
Alimentador Automático Reversible de Documentos (ARDF)	Capacidad de Originales: 220 hojas Tamaño del original: Media Carta - Doble Carta (A5 - A3) Gramaje del Papel: Simplex: 40 - 128 g/m ² Dúplex: 52 - 128 g/m ²
Alimentador de Documentos (Estándar en el MP C4503/MP C5503/MP C6003)	Capacidad de Originales: 220 hojas Tamaño del original: Media Carta - Doble Carta (A5 - A3) Gramaje del Papel: Simplex: 40 - 128 g/m ² Dúplex: 52 - 128 g/m ²
Alimentador de Documentos de Un Solo Paso (SPDF)	Capacidad de Originales: 220 hojas Tamaño del original: Media Carta - Doble Carta (A5 - A3) Gramaje del Papel: Simplex: 40 - 128 g/m ² Dúplex: 52 - 128 g/m ²
Capacidad de Papel	Estándar: 2 x 550 hojas + Bandeja Bypass de 100 hojas, Máximo: 4,700 hojas (c/LCT Tándem + LCT Lateral) 2ª. Bandeja de Papel: Media Carta - 305 x 457 mm, Sobres
Tamaños de Papel Soportados	Bypass: Hasta 305 x 457 mm, Sobres Tamaños Personalizados: Ancho: 90 - 320 mm, Longitud: 148 - 600 mm Fax/Impresora: 148 - 457 mm Copiado/Servidor de Documentos
Gramajes de Papel Soportados	Bandejas Estándar: 52 - 300 g/m ² Bandeja Bypass: 52 - 300 g/m ² Unidad Dúplex: 52 - 256 g/m ²
Tipos de Papel	Regular, Reciclado, Con Membrète, Cartulina, Papel Pre-impreso, Papel Bond, Papel Recubierto de Alto Brillo, Papel de color, Sobres, Etiquetas* & OHP*

* Sólo Bandeja Bypass

Dúplex	Estándar
Capacidad de Salida	Estándar: 500 hojas Máximo: 1,625 hojas (MP C3003/MP C3503); 3,625 hojas (MP C4503/MP C5503/MP C6003)
Zoom	25% - 400%, en incrementos de 1%
Dimensiones (An x Ln x Al) (Incluye Alimentador)	MP C3003/MP C3503: 587 x 685 x 912 mm MP C4503/MP C5503/MP C6003: 587 x 685 x 963 mm
Peso	MP C3003/MP C3503: 93.1 kg MP C4503/MP C5503: 99.9 kg MP C6003: 100.4 kg
Requerimientos de Energía	120V - 127V, 60Hz, 12A
Consumo de Energía	1,584W o menos
Valor TEC*	MP C3003: 1.16 kWh/semana MP C3503: 1.32 kWh/semana MP C4503: 1.85 kWh/semana MP C5503: 2.58 kWh/semana MP C6003: 2.77 kWh/semana

*Consumo Típico de Energía: Procedimiento de Prueba de Equipo de Imagen Calificado por ENERGY STAR

Especificaciones de la Impresora

CPU	PMC-Sierra RM7035 600 Mhz (MP C3003/MP C3503) Procesador Intel Celeron U3405 1.07GHz (MP C4503/MP C5503/MP C6003)
Memoria	1.5 GB RAM/HDD de 250GB Estándar & 2GB RAM/HDD de 250 GB Máximo (MP C3003/MP C3503) 2GB RAM/HDD de 250GB Estándar & Máximo (MP C4503/MP C5503/MP C6003)
Lenguajes de Descripción de Página	Estándar: PCL5c, PCL6, Impresión Directa de PDF, Media Print & XPS Opcional: Adobe PostScript3, IPDS & PictBridge
Soporte a Fuentes	Estándar: PCL: 45 fuentes escalables + 13 fuentes Internacionales Opcional: PostScript 3: 136 fuentes Roman; IPDS: 108 fuentes Roman
Max. Resolución de Impresión	1200 x 1200 ppp
Interfaces de Red	Estándar: Ethernet 1000Base T/100Base-TX/ 10Base-T, USB2.0 Tipo A (3 Puertos), USB2.0 Tipo B & Ranura para SD en el Panel de Operación
Protocolos de Red Soportados SO de Red	TCP/IP (IPv4, IPv6), IPX/SPX* Windows XP/Vista/7/8/Server 2003/Server 2008/Server 2008R2/Server 2012, Netware 6.5*

Utilidades	Unix; Sun Solaris, HP-UX, SCO OpenServer, RedHat Linux, IBM AIX, Mac OS X v.10.5 o posterior, SAP R/3, NDPSS Gateway, IBM iSeries AS/400-utilizando SO/400 Host Print Transform Web SmartDeviceMonitor Web Image Monitor, @Remote™
------------	--

Especificaciones del Servidor de Documentos (Estándar)

Max. de Documentos Almacenados	3,000 documentos
Max. Capacidad de Páginas	9,000 páginas

Especificaciones del Escáner (Estándar)

Resolución del Escáner	Escaneo en B&N y TC a 100 - 600 ppp, Hasta 1200 ppp para escaneo TWAIN
Velocidad de Escaneo (B&N & Color CARTA)	200/300 ppp: 79 ipm (MP C3003/MP C3503) y 110 ipm Simplex/ 180 ipm Dúplex (MP C4503/MP C5503/MP C6003)
Área de Escaneo	297 mm - 432 mm
Método de Compresión	B&N: MH, MR, MMR, JBIG2, JPEG Color: JPEG
Formatos Soportados de Archivos	Una Sola/Múltiples Página TIFF, PDF, PDF de Alta Compresión & PDF/A Una Sola Página JPEG
Modos de Escaneo	Escaneo-a-Email (con soporte para LDAP) Escaneo-a-Carpeta (SMB/FTP/NCP*) Escaneo-a-URL Escaneo-a-Dispositivos (USB/Tarjeta SD) Escaneo TWAIN en Red

*Se requiere Netware opcional

Especificaciones del Facsímil (Opcional)

Tipo	Fax Opcional Tipo M4 (MP C4503/MP C5503/MP C6003) y Fax Opcional Tipo M3 (MP C3003/MP C3503)
Resolución	200 x 100 ppp, 200 x 200 ppp, 400 x 400 ppp (con memoria SAF opcional)
Velocidad del Módem	33.6K - 2,400 bps c/Ajuste Automático
Método de Compresión	MH, MR, MMR, JBIG
Velocidad de Transmisión	G3: Aproximadamente 2 segundos/página (JBIG)
Velocidad de Escaneo	Hasta 68 spm (MP C3003/MP C3503) y 82 spm (MP C4503/MP C5503/MP C6003)
Marcación Automática	2,000 números de Marcación Rápida 100 números de Marcación de Grupo
Capacidad de Memoria (SAF)	Estándar: 4 MB (aprox. 320 páginas), Opcional: 28 MB (aprox. 2,240 páginas) Con memoria SAF opcional

Ricoh MP C3003/MP C3503/MP C4503/MP C5503/MP C6003

ESPECIFICACIONES DEL SISTEMA

Funciones de Seguridad (Estándar)

Sistema DataOverwriteSecurity (DOSS), Cifrado del HDD, Códigos de Usuario, Soporte a SNMP v3, Cifrado, Impresión Bloqueada, Autenticación del Usuario, Autenticación 802.1x Cableada, Ajuste de Cuota/Límite de Cuenta, PDF con Firma Digital, y más

Accesorios de Hardware

Opciones para el Manejo de Papel

Banco de Papel de Dos Bandejas (PB3160)¹

Capacidad de la Bandeja	1,100 hojas (550 hojas x 2 bandejas)
Tamaño de Papel	184 mm x 267 mm a 305 mm x 457 mm (A5 - A3)
Gramaje del Papel	52 - 300 g/m ²
Dimensiones (An x Ln x Al)	587 x 685 x 247 mm

Bando de Papel de Una Bandeja (PB3150)¹

Capacidad de la Bandeja	550 hojas x 1 bandejas
Tamaño de Papel	184 mm x 267 mm a 305 mm x 457 mm (A5 - A3)

Gramaje del Papel	52 - 300 g/m ²
Dimensiones (An x Ln x Al)	587 x 685 x 120 mm
Requiere la instalación de la Mesa con Ruedas Tipo M3	

Bandeja Tandem de Alta Capacidad (RT3030)

Capacidad de la Bandeja	1,500 hojas
Tamaño de Papel	Carta (A4)
Gramaje del Papel	52 - 300 g/m ²
Dimensiones (An x Ln x Al)	340 x 545 x 290 mm
Requiere la instalación del Bando de Papel de Dos Bandejas (PB3160) o LCT Tandem (Pb3170)	

Bandejas de Salida & Finalizadores Opcionales

Bandeja Interna de Clasificación-Desplazamiento (SH3070)

Capacidad de la Bandeja	250 hojas (Cara o más pequeño) (A4 - A5)
	125 hojas (8.5" x 14" o más grande) (B4 - A3)
Tamaño de Papel	Media Carta - 305 mm x 457 mm (A6 - A3)
Gramaje del Papel	52 - 300 g/m ²
No puede instalarse con ningún Finalizador	

Bandeja de 1 Compartimento (BN3110)

Tamaño de Papel	Media Carta - 320 mm x 449.5 mm (A6 - A3)
Gramaje del Papel	52 - 300 g/m ²
Capacidad de la Bandeja	125 hojas

Finalizador Interno de 500 Hojas (SR3130)³

Tamaño de Papel	Media Carta - 305 mm x 457 mm (A6 - A3)
Gramaje del Papel	52 - 300 g/m ²
Capacidad de Apilado	500 hojas (Cara o más pequeño) (A4)
	250 hojas (8.5" x 14" o más grande) (B4 - A3)

Tamaño de Papel para Engrapado	184 mm x 267 mm - Doble Carta (A4 - A3)
--------------------------------	---

Gramaje del Papel para Engrapado	52 - 105 g/m ²
Capacidad de Engrapado	50 hojas (Carta) (A4)
	30 hojas (8.5" x 14" o más grande, y/o Tamaños Mixtos) (B4 - A3)

Posiciones de Engrapado	Superior, Inferior, 2 Grapas
Dimensiones (An x Ln x Al)	546 x 523 x 170 mm
No disponible en el MP C6003	

Unidad de Perforado de 2/3 Orificios (PU3040NA)

(Opcional; se instala dentro del Finalizador Interno SR3130)	
Tamaño de Papel para Perforado	184 mm x 267 mm - Doble Carta (A4 - A3)
Gramaje del Papel para Perforado	52 - 163 g/m ²

Finalizador de 1,000 Hojas (SR3140)^{3,4}

Tamaño de Papel	Bandeja de Prueba: Media Carta - 305 mm x 457 mm (A6 - A3)
	Bandeja de Desplazamiento: Media Carta - 305 mm x 457 mm (A6 - A3)
Gramaje del Papel	Bandeja de Prueba: 52 - 169 g/m ²
	Bandeja de Desplazamiento: 52 - 300 g/m ²
Capacidad de Apilado	Bandeja de Prueba: 250 hojas (Carta) (A4)
	50 hojas (8.5" x 14" o más grande) (B4)
	Bandeja de Desplazamiento: 1,000 hojas (Carta) (A4)
	500 hojas (8.5" x 14" o más grande) (B4)
	50 hojas (Carta) (A4)
	30 hojas (8.5" x 14" o más grande) (B4)

Capacidad de Engrapado	50 hojas (Carta - Doble Carta o Tamaños Mixtos) (A4 - A3)
Tamaño de Papel para Engrapado	Carta - 305 x 457 mm (A4 - A3)
Gramaje del Papel para Engrapado	52 - 105 g/m ²
Posiciones de Engrapado	Superior, Inferior, 2 Grapas
Dimensiones (An x Ln x Al)	646 x 620 x 960 mm

Finalizador de Cuadernillos de 1,000 Hojas (SR3150)^{3,4}

Tamaño de Papel	Bandeja de Prueba: Media Carta - 305 mm x 457 mm (A6 - A3)
	Bandeja de Desplazamiento: Media Carta - 305 mm x 457 mm (A6 - A3)
Gramaje del Papel	Bandeja de Cuadernillos: Carta - 305 mm x 457 mm (A4 - A3)
	Bandeja de Desplazamiento: 52 - 169 g/m ²
	Bandeja de Desplazamiento: 52 - 300 g/m ²
Capacidad de Apilado	Bandeja de Cuadernillos: 52 - 105 g/m ²
	Bandeja de Prueba: 250 hojas (Carta o más pequeño) (A4)
	50 hojas (8.5" x 14" o más grande) (B4)
	Bandeja de Desplazamiento: 1,000 hojas (Carta o más pequeño) (A4)
	500 hojas (8.5" x 14" o más grande) (B4)
	Bandeja de Cuadernillos: 20 juegos (2 - 5 hojas), 10 juegos (6 - 10 hojas) & 7 juegos (11 - 15 hojas)
Capacidad de Engrapado	Engrapado Normal: 50 hojas (Carta) (A4)
	30 hojas (8.5" x 14" o más grande) (B4 - A3) Engrapado al Lomo: 15 hojas

Tamaño de Papel para Engrapado	Engrapado Normal: Carta - 305 mm x 457 mm (A4 - A3)
	Engrapado al Lomo: Carta - 305 mm x 457 mm (A4 - A3)

Gramaje del Papel para Engrapado	52 - 105 g/m ²
Posiciones de la Grapa	Superior, Inferior, 2 Grapas, Cuadernillos
Dimensiones (An x Ln x Al)	646 x 620 x 960 mm

Unidad de Perforado de 2/3 Orificios (PU3050NA)

(Opcional; se instala dentro de los Finalizadores SR3150 o Sr3140)	
Tamaños de Papel para el Perforado	Media Carta - Doble Carta (A5 - A3)
Gramaje del Papel para Perforado	52 - 256 g/m ²

Finalizador de Cuadernillos de 2,000 Hojas (SR3170)^{3,4}

Tamaño de Papel	Bandeja de Prueba: Media Carta - 305 mm x 457 mm (A6 - A3)
	Bandeja de Desplazamiento: Media Carta - 305 mm x 457 mm (A6 - A3)
Gramaje del Papel	Bandeja de Cuadernillos: Carta - 305 mm x 457 mm (A4 - A3)
	Bandeja de Prueba: 52 - 220 g/m ²
	Bandeja de Desplazamiento: 52 - 300 g/m ²
Capacidad de Apilado	Bandeja de Cuadernillos: 64 - 105 g/m ²
	Bandeja de Prueba: 250 hojas (Carta o más pequeño) (A4) 50 hojas (8.5" x 14" o más grande) (B4)
	Bandeja de Desplazamiento: 2,000 hojas (Carta o más pequeño) (A4) 1,000 hojas (8.5" x 14" o más grande) (B4)
	Bandeja de Cuadernillos: 30 juegos (2 - 5 hojas), ó 15 juegos (6 - 10 hojas) ó 10 juegos (11 - 15 hojas)
Capacidad de Engrapado	Engrapado Normal: 50 hojas (Carta - Doble Carta y Tamaños Mixtos) (A4 - A3)
	Engrapado al Lomo: 20 hojas

Tamaño de Papel para Engrapado	Engrapado Normal: Carta - Doble Carta (A4 - A3)
	Engrapado al Lomo: Carta - 305 mm x 457 mm (A4 - A3)

Gramaje del Papel para Engrapado	52 - 105 g/m ²
Posiciones de la Grapa	Superior, Inferior, 2 Grapas, Superior Sengada, Cuadernillos
Dimensiones (An x Ln x Al)	657 x 613 x 960 mm
No disponible en el MP C3003/MP C3503	

Finalizador de 3,000 Hojas (SR3160) 2 3 4

Tamaño de Papel	Bandeja de Prueba: Media Carta - 305 mm x 457 mm (A6 - A3)
	Bandeja de Desplazamiento: Media Carta - 305 mm x 457 mm (A6 - A3)
Gramaje del Papel	Bandeja de Prueba: 52 - 220 g/m ²
	Bandeja de Desplazamiento: 52 - 300 g/m ²
Capacidad de Apilado	Bandeja de Prueba: 250 hojas (Carta o más pequeño) (A4) 50 hojas (8.5" x 14" o más grande) (B4)
	Bandeja de Desplazamiento: 3,000 hojas (Carta) (A4) 1,500 hojas (8.5" x 14" o más grande) (B4)
Capacidad de Engrapado	50 hojas (Carta - Doble Carta o Tamaños Mixtos) (A4 - A3)
Tamaño de Papel para Engrapado	Carta - Doble Carta (A4 - A3)
Gramaje del Papel para Engrapado	52 - 105 g/m ²
Posiciones de Engrapado	Superior, Inferior, 2 Grapas, Superior Sengada
Dimensiones (An x Ln x Al)	657 x 613 x 960 mm
No disponible en el MP C3003/MP C3503	

Unidad de Perforado de 2/3 Orificios (PU3060NA)

(Opcional; se instala dentro de los Finalizadores SR3160 o Sr3170)	
Tamaños de Papel para el Perforado	Media Carta - Doble Carta (A5 - A3)
Gramaje del Papel para Perforado	52 - 256 g/m ²

Controlador de Color E-22C

Tipo de Controlador	Tipo Integrado
Plataforma del Fierly CPU	Fs100
Interfaz del Host	Procesador Intel G850 2.9GHz
Memoria	1000Base-T/100Base-TX/10Base-T
HDD Interno	2 GB
Sistema Operativo	500 GB
Protocolo de Red	Linux
Lenguaje de Descripción de la Impresora	TCP/IP (IPv4/IPv6), SMB, Bonjour
Máx. Resolución de Impresión	Estándar: PostScript 3 & PCL6/5c
Máx. Resolución de Escaneo	Hasta 1200 ppp (2 bits)
Fuentes	Hasta 600 ppp
Utilidades	PS3: 138 fuentes/PCL: 81 fuentes AGFA
	Estándar: Command WorkStation 5, Fierly Scan, Utilidad de Eliminar de la Impresora, Herramientas de Web, Fierly Bridge, Borrado Seguro y Fierly VUE
	Opcional: Fierly Impose, Fierly Compose, Fierly Auto Capture, EFI Spot-On, Fierly Hot Folders, Fierly Color Profiler Suite v4.0, Fierly Espectrofotómetro ES-2000 y Paquete de Productividad EFI

Herramientas para la Administración del Color	Perfil ICC, Gráfica de Color, Páginas de Referencia de Color CMYK, Pruebas de Color RGB, Soporte a Captura y Herramientas ColorWise Pro
---	---

Accesorios Adicionales para MP C3003/MP C3503

Unidad Puente BU3070, Unidad de Navegador Tipo M3, Gabinete Tipo F, Tarjeta para Impresión Directa desde Cámara Tipo M3, Soporte para Lector de Tarjetas Tipo 3352, Tarjeta para Conexión del Controlador de Color Tipo M3, Unidad de Seguridad de Datos de Copiado Tipo G, ESP XG-PCS-15D, Soporte para Teclado Externo Tipo M3, Unidad de Conexión de Fax Tipo M3, Convertidor de Formato de Archivos Tipo E, Unidad de Interfaz G3 Tipo M3, HotSpot MFP Opcional Tipo S, Unidad de Interfaz IEEE 802.11a/g/n Tipo M2, Tarjeta de Interfaz IEEE 1284 Tipo A, Unidad de Extensión de Área de Imagen Tipo M3, Unidad IPDS Tipo M3, Soporte para el Medidor Tipo M3, Unidad de Memoria Tipo B 32MB, Unidad de Memoria Tipo M3 2GB, Unidad OCR Tipo M2, Unidad de Interfaz Opcional para el Medidor Tipo A, Unidad Postscript3 Tipo M3, Tarjeta SD para Impresión NetWare Tipo M3, Unidad Lector de Tarjeta Inteligente Integrada Tipo M2 & Panel de Operación Inteligente Tipo M3

Accesorios Adicionales para MP C4503/MP C5503/MP C6003

Unidad Puente BU3070, Unidad de Navegador Tipo M4, Gabinete Tipo F, Tarjeta para Impresión Directa desde Cámara Tipo M4, Soporte para Lector de Tarjetas Tipo 3352, Tarjeta para Conexión del Controlador de Color Tipo M4, Unidad de Seguridad de Datos de Copiado Tipo G, ESP XG-PCS-15D, Soporte para Teclado Externo Tipo M3, Unidad de Conexión de Fax Tipo M4, Convertidor de Formato de Archivos Tipo E, Unidad de Interfaz G3 Tipo M4, HotSpot MFP Opcional Tipo S, Unidad de Interfaz IEEE 802.11a/g/n Tipo M2, Tarjeta de Interfaz IEEE 1284 Tipo A, Unidad de Extensión de Área de Imagen Tipo M3, Unidad IPDS Tipo M4, Soporte para el Medidor Tipo M3, Unidad de Memoria Tipo B 32MB, Unidad OCR Tipo M2, Unidad de Interfaz Opcional para el Medidor Tipo A, Unidad Postscript3 Tipo M4, Tarjeta SD para Impresión NetWare Tipo M4, Unidad de Lector de Tarjeta Inteligente Integrada Tipo M2 & Panel de Operación Inteligente Tipo M3

Consumibles para MP C3003/MP C3503

Elemento	Rendimiento
Tóner Negro	29,500 páginas
Tóner Cian	18,000 páginas
Tóner Magenta	18,000 páginas
Tóner Amarillo	18,000 páginas

Consumibles para MP C4503/MP C5503/MP C6003

Elemento	Rendimiento
Tóner Negro	33,000 páginas
Tóner Cian	22,500 páginas
Tóner Magenta	22,500 páginas
Tóner Amarillo	22,500 páginas

¹ Se debe instalar ya sea el Gabinete Tipo F o una de las opciones de papel

² Requiere configurarse con la Unidad Puente BU3070

³ No pueden instalarse juntos

⁴ Se requiere instalar el Banco de Papel de Dos Bandejas (PB3160) o la Bandeja Tandem de Alta Capacidad (PB3170)

Algunas opciones pueden no estar disponibles al momento del lanzamiento al mercado

Especificaciones sujetas a cambio sin previa notificación

Para un máximo desempeño y rendimiento, recomendamos utilizar piezas y suministros originales Ricoh

RICOH
imagine. change.

www.ricoh-latnamerica.com

Ricoh Latin America, Inc.

Ricoh® y el Logo Ricoh Logo son marcas registradas de Ricoh Company, Ltd. Todas las demás marcas son propiedad de sus respectivos dueños. ©2013 Ricoh Americas Corporation. Todos los derechos reservados. El contenido de este documento, la apariencia, funciones y especificaciones de los productos y servicios Ricoh están sujetos a cambio de vez en cuando y sin previa notificación. Los productos se muestran con las funciones opcionales. Si bien se ha tenido cuidado de asegurar la precisión de esta información, Ricoh no ofrece ninguna representación o garantía acerca de la exactitud, integridad o adecuación de la información contenida en este material, y no se hace responsable por cualquier error u omisión. Los resultados actuales pueden variar dependiendo del uso de los productos o servicios, y las condiciones y factores que afecten el rendimiento. Las únicas garantías para los productos y servicios Ricoh son las establecidas en los estatutos explícitos de las garantías que los acompañan.

R3444

