

MP C6502SP
MP C8002SP

Impresora digital de color multifuncional

Copiadora Impresora Fax escáner



MP C6502SP

65
ppm B/N Color

MP C8002SP

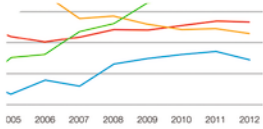
80
ppm B/N Color

Revolucione la producción en color en la oficina.

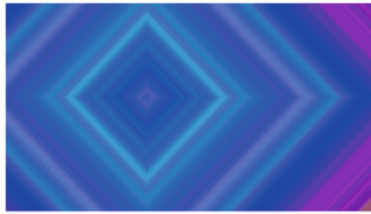
Para conseguir la excelencia dentro del mercado, necesita la ayuda de la tecnología más innovadora. Por eso, Ricoh ha diseñado la MP C6502SP/MP C8002SP todo en uno. Acelera sin esfuerzos su flujo de trabajo con velocidades de impresión incomparables y una excepcional calidad de imagen. Junto con la capacidad de gestión mejorada de tipos de papel y un uso sencillo, lideran el camino de principio a fin. Y ayudan a su negocio a hacer lo mismo.

- Excepcional impresión a alta velocidad
- Impresionante alta calidad de imagen
- Versátil manejo del papel
- Uso sencillo para todos
- Acelera su flujo de trabajo

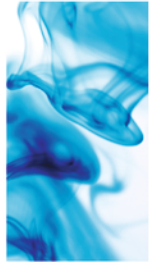




Integrated Print Services Association (MPSA) defines MPS as "the active management and automation of document output devices and related business processes." While competitive MPS solutions focus tightly on device and print management, Ricoh MPS addresses the business address surrounding the management of both print and electronic information.



La referencia en la impresión de color todo en uno para la oficina



Tecnología líder de su clase

De a su negocio el empujón que necesita con una impresión de alta velocidad tanto en color como en blanco y negro de hasta 80 páginas/minuto. Es decir, imprimir en color no afecta negativamente a la productividad. Asimismo, la impresión dúplex se lleva a cabo a toda velocidad para una producción increíblemente rápida de documentos a dos caras de alta calidad en color y blanco y negro. Además, tiene la velocidad de escaneo más rápida de su clase a 120 ipm (simple) y 220 ipm (dúplex).



Uniformidad y calidad de imagen de color profesional

Estas impresoras todo en uno de nueva generación entregan documentos en color excepcionales para que pueda realizar la producción documental internamente y reduzca así tiempo y costes. La tecnología VCSEL más reciente y el nuevo tóner químico, utilizados en las impresoras Ricoh de gama alta, garantizan una calidad de imagen excepcional para resultados profesionales, los mejores en su clase.



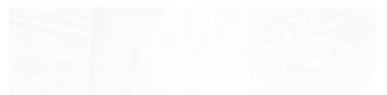
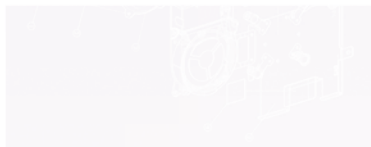
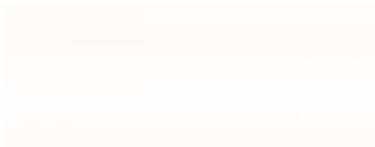
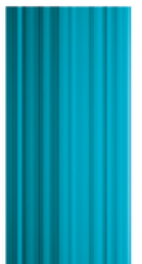
Facilidad de uso para todos con funcionamiento sencillo

El panel de mandos sencillo ofrece una facilidad de uso excepcional. Incluye indicadores LED para que pueda supervisar el funcionamiento desde la distancia y también reposición de tóner "sobre la marcha" para maximizar el tiempo de actividad y productividad.



Acabado experto

Saque el máximo partido de la nueva función predeterminada Folleto de plegado plano. Su formato fino y limpio, otorga un aspecto más profesional que el de los folletos tradicionales. Asimismo, la función de Plegado sin grapas es otra de las muchas opciones de acabado avanzado de Ricoh disponibles para mejorar la producción y la oferta de su negocio.



Diseñada para que no ponga límites a su éxito

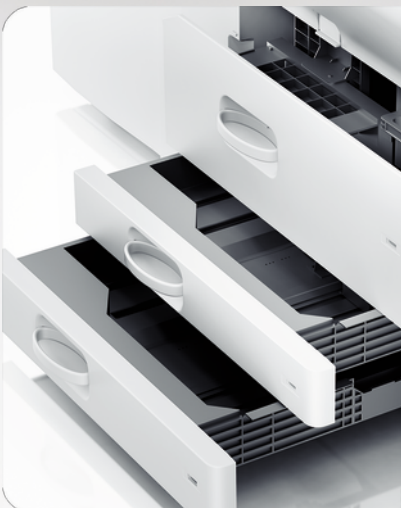


Productividad líder en su clase

El color puede suponer un cuello de botella en la productividad, dado que algunos dispositivos bajan la velocidad considerablemente al imprimir en color. La MP C6502SP produce 65 páginas por minuto y la MP C8002SP, 80 páginas por minuto, tanto a todo color como en blanco y negro. Velocidad en dúplex igual que a una página para una producción increíblemente rápida. Alimentación dúplex de una pasada, que escanea el anverso y el reverso de los originales de una vez, ofrece 120 ipm (simple) y 220 ipm (dúplex) tanto en color como en blanco y negro.

Calidad de imagen excelente en la impresión de oficina de alta gama

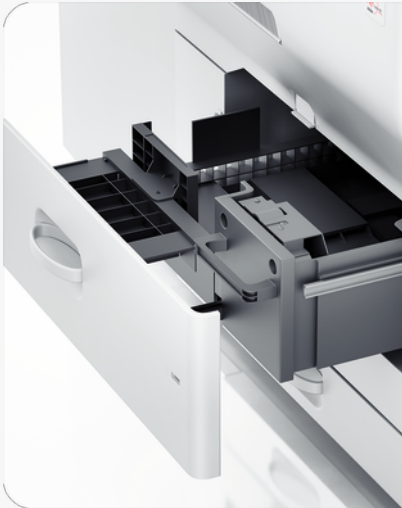
Nuestra innovadora tecnología VSCEL ofrece la mejor resolución en su clase, de hasta 4800 dpi y crea imágenes de calidad excepcional con un preciso registro frontal/ trasero y una aplicación homogénea del color. Y el tóner de nueva composición química EQ PxP tiene partículas de tóner más pequeñas y uniformes, que ofrecen una impresión de resolución superior y garantizan una gradación precisa del color. De esta forma se amplía el rango de color en un 10% aproximadamente.



Gestión del papel flexible

Impresión en papel SRA3+ para visualizar marcas de corte para pruebas: esencial para diseñadores y profesionales de artes gráficas. Tanto las empresas grandes como las más pequeñas pueden sacar partido de la posibilidad de imprimir más en una sola hoja. Ambas impresoras soportan hasta 300g/m² (simple) o 256 g/m² (dúplex). Las bandejas de papel de alta capacidad admiten hasta 8100 hojas para minimizar las interrupciones de impresión.

Acelera su flujo de trabajo



Operaciones fluidas

El tóner y el papel pueden sustituirse sobre la marcha para maximizar el tiempo de actividad. El acceso desde la parte frontal de la unidad a las botellas de tóner resulta muy sencillo. La exclusiva bandeja de papel con autocierre se cierra automáticamente para evitar golpes accidentales. Asimismo, al optimizar la ruta del papel, se han reducido en un 25% los atascos en comparación con las unidades anteriores. Además, el panel de mandos cuenta con animaciones e indicadores LED que le guían durante el proceso de eliminación del atasco, en caso de que se produjera uno. No necesita abrir la tapa frontal ni desbloquear palancas.

Acabado en línea profesional

Cree documentos atractivos gracias a las completas opciones de acabado disponibles. Hay disponibles un finisher de 2000 y otro de 3000 hojas, así como un plegador de folletos de 2000 hojas con la nueva función de Folleto de plegado plano exclusiva de Ricoh. El plegado sin grapas, el acabado sobre papel no estándar y la impresión de pósters son características nuevas entre las numerosas opciones de acabado.



Ahorro de energía

La MP C6502SP/MP C8002SP tiene un indicador ecológico en la pantalla de información. La impresión dúplex está establecida de forma predeterminada para ahorrar papel y costes. Los nuevos métodos de recuperación desde el modo de ahorro de energía reducen el consumo eléctrico. Mientras el temporizador de Encendido/ Apagado reduce el TCO y los costes de energía. Cumple con las normativas Energy Star y BAM.

Optimiza su entorno

Amplía sus posibilidades

Ahorre tiempo y papel. Encuentre los documentos de forma más rápida mediante búsquedas por palabras específicas con la función de PDF con opción de búsqueda que integra texto invisible en imágenes de PDF escaneadas (opcional). Los archivos de PDF con opción de búsqueda se pueden enviar por correo electrónico, a carpetas o a dispositivos externos (SD/USB). Copie ambas caras de una tarjeta de ID u otro original pequeño en una cara del papel mediante la función de copia de tarjetas de identificación/DNI. Ahorrará papel y tiempo.



Controlador de color Fiery opcional

El controlador de color E-22B se integra a la perfección. Incorpora la última plataforma de Fiery FS100, un procesador Intel de alto rendimiento de 2,9 GHz, una memoria de 2 GB y un potente disco duro de 500 GB. Esta increíble combinación mejorará el rendimiento de procesado de los trabajos más complejos.

Un recurso polivalente

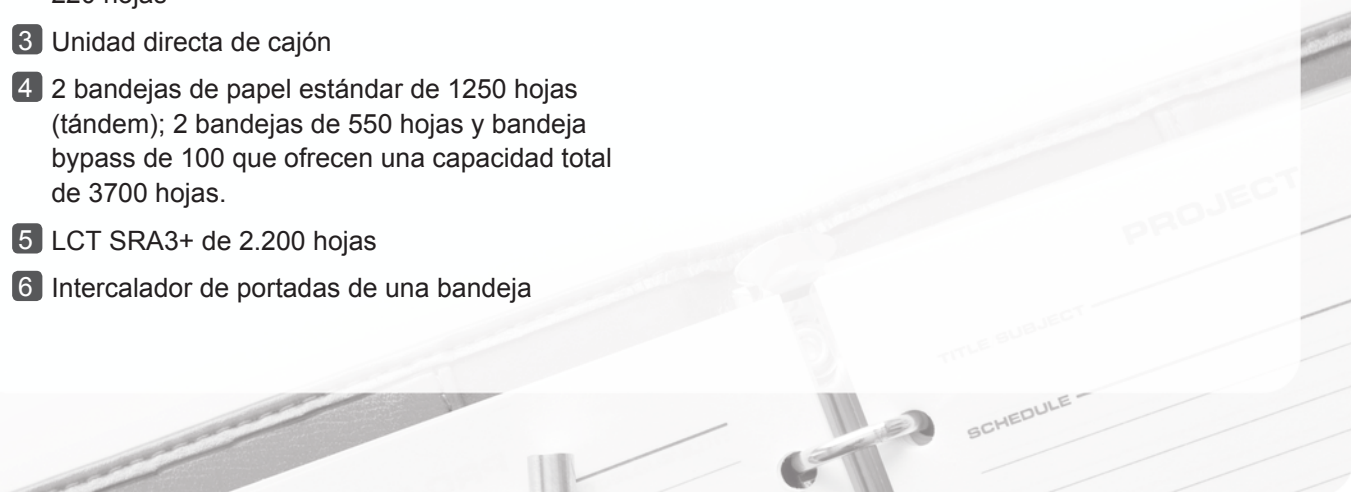
Los controladores Fiery son una herramienta precisa de control de colas de impresión y de gestión del color (Pantone Plus). El E-22B tiene calibración Pantone® para una relación exacta y garantizada con la biblioteca Pantone. El E-22B también cuenta con Fiery FreeForm, que le permite imprimir trabajos personalizados y es una solución ideal de gama básica para la impresión de datos variables.



Las opciones que necesita para triunfar



- 1 Panel LCD de color
- 2 Alimentador de documentos de una pasada de 220 hojas
- 3 Unidad directa de cajón
- 4 2 bandejas de papel estándar de 1250 hojas (tándem); 2 bandejas de 550 hojas y bandeja bypass de 100 que ofrecen una capacidad total de 3700 hojas.
- 5 LCT SRA3+ de 2.200 hojas
- 6 Intercalador de portadas de una bandeja
- 7 Plegador de folletos de 2000 hojas (grapadora de 65 hojas)



MP C6502SP/MP C8002SP

MP C6502SP/MP C8002SP

GENERAL

Tiempo de calentamiento:	45 segundos
Velocidad de primera impresión:	A todo color: 7,2/6,2 segundos B/N: 5,3/4,6 segundos
Velocidad de impresión continua:	A todo color: 65/80 páginas por minuto B/N: 65/80 páginas por minuto
Memoria:	Estándar: 2,5 GB
Unidad de disco duro:	640 GB
Dimensiones (An x La x Al):	750 x 880 x 1.225 mm
Peso:	241 kg
Fuente de energía:	220 - 240 V, 50/60 Hz

COPIADORA

Proceso de copia:	Dahili transfer belt'li 4 Drum'li Kuru Elektrostatik Transfer Sistemi
Copia múltiple:	Hasta 9.999 copias
Resolución:	600 dpi
Zoom:	Desde 25% hasta 400% en incrementos de 1%

IMPRESORA

Lenguaje de la impresora:	Estándar: PCL5c, PCL6, XPS, PDF, Impresión directa de PDF, Mediaprint (JPEG/TIFF) Opciones: Adobe® PostScript® 3™, IPDS
Resolución de impresión:	1.200 x 4.800 dpi
Interfaz:	Estándar: USB 2.0, Ranura SD, Ethernet 10 base-T/100 base-TX, Ethernet 1000 Base-T Opciones: IEEE 1284 bidireccional, LAN inalámbrica (IEEE 802.11a/b/g/n), Bluetooth
Protocolo de red:	TCP/IP (IP v4, IP v6), IPX/SPX (Opciones)
Entornos Windows®:	Windows® XP, Windows® Vista, Windows® 7, Windows® 8, Windows® Server 2003, Windows® Server 2008, Windows® Server 2008R2, Windows® Server 2012
Entornos Mac OS:	Macintosh OS X v10.2 o posterior
Entornos UNIX:	UNIX Sun® Solaris HP-UX SCO OpenServer RedHat® Linux Enterprise IBM® AIX
Entornos Novell® Netware®:	v6.5
Entornos SAP® R/3®:	SAP® R/3®
Otros entornos compatibles:	Gateway NDPS AS/400® mediante OS/400 Host Print Transform

ESCÁNER

Velocidad de escaneo:	A todo color: Máximo de 120 originales por minuto B/N: Máximo de 120 originales por minuto
Resolución:	Máximo: 600 dpi
Tamaño del original:	A3, A4, A5, B4, B5
Controladores incluidos:	TWAIN de red
Escaneo hacia:	E-mail (SMTP, POP, IMAP4), Carpeta, USB, Tarjeta SD, SMB, FTP, NCP

FAX

Circuito:	PSTN, PBX
Compatibilidad:	ITU-T (CCITT) G3, G3 adicional (opcional)
Resolución:	8 x 3,85 línea/mm, 200 x 100 dpi 8 x 7,7 línea/mm, 200 x 200 dpi 8 x 15,4 línea/mm, 400 x 400 dpi (Opciones) 16 x 15,4 línea/mm, 400 x 400 dpi (Opciones)
Velocidad de transmisión:	G3: 2 segundo(s)
Velocidad de módem:	Máximo: 33,6 Kbps
Velocidad de escaneo:	2 segundo(s)
Capacidad de memoria:	Estándar: 4 MB Máximo: 28 MB

GESTIÓN DEL PAPEL

Tamaño de papel recomendado:	SRA3+, A3, A4, A5, A6, B4, B5, B6
Capacidad entrada papel:	Máximo: 8.100 hojas
Capacidad salida papel:	Máximo: 3.500 hojas
Gramaje papel:	Bandeja(s) de papel estándar: 52,3 - 256 g/m² Bandeja bypass: 52,3 - 300 g/m²

MEDIO AMBIENTE

Consumo de energía:	Máximo: 2.400 W Modo Lista: 450 W Modo de bajo consumo: 196,9/199,3 W Modo en reposo: 0,68 W TEC (Consumo eléctrico típico): 5,06/6,48 kWh
---------------------	--

SOFTWARE

Estándar:	Web SmartDeviceMonitor®, Web Image Monitor
Opcional:	GlobalScan NX, Streamline NX, Card Authentication Package, Paquete fuentes Unicode para SAP, Equitrac PCC V4

OPCIONES

Bandeja de gran capacidad de 2.200 hojas, Bandeja de gran capacidad de 4.400 hojas, Finisher 3.000 hojas, Finisher folletos 2.000 hojas, Kits de perforación, Mailbox de 9 bandejas, Intercalador de portadas, Unidad de hojas con pestaña, Bandeja de copias, Unidad emparejadora, Kit de conexión de copia, Plegador de folletos Plockmatic, IEEE 1284 bidireccional, Bluetooth, Netware, Unidad PostScript3, Unidad IPDS, Navegador, Interfaz de contador, Conversor de formatos de archivo, Unidad Data Overwrite Security (versión certificada), Unidad de seguridad de datos de copia, Unidad de conexión de fax, 2º puerto Super G3, Memoria de fax, Opción de fax, Unidad de plegado múltiple, Paquete fuentes Unicode para SAP, LAN inalámbrica (IEEE 802.11a/g/n), Unidad OCR, Unidad ventilador refrigeración, Unidad de lectura integrada de Smart Card, GBC StreamPunch Pro

CONSUMIBLES

Capacidad del tóner:	Negro: 48.500 impresiones Cian: 29.000 impresiones Magenta: 29.000 impresiones Amarillo: 29.000 impresiones
----------------------	--

Para más información sobre la disponibilidad de modelos, opciones y software, consulte a su distribuidor local Ricoh.



Certificación ISO9001, certificación ISO14001, certificación ISO27001

Todas las marcas y/o productos son marcas registradas de sus respectivos dueños. Las especificaciones y apariencia externa pueden estar sujetas a cambios sin previo aviso. El color del producto real puede variar del color mostrado en el catálogo. Las imágenes de este catálogo no son fotografías reales y puede haber pequeñas diferencias de detalle.

Copyright © 2013 Ricoh Europe PLC. Todos los derechos reservados. Este catálogo, su contenido y/o presentación no deben modificarse y/o adaptarse, copiarse en su totalidad o en parte y/o incorporarse a otros documentos sin consentimiento previo escrito de Ricoh Europe PLC.

www.ricoh-europe.com

RICOH
imagine. change.