

# Pro C9000

*Excepcional eficacia, amplias opciones*

*Cuando añade este sistema rápido y versátil a su entorno de producción liviana, puede aumentar su capacidad de color, aceptar una variedad más amplia de trabajos, aprovechar más oportunidades y, al mismo tiempo, minimizar los costos.*



# Producción rentable en color

Tiempo de entrega más rápido para trabajos de último minuto. Mayor capacidad de producción durante períodos pico. Mayor flexibilidad para acabado en línea. Menores costos operativos para aplicaciones a todo color. Todas estas opciones pueden ayudarlo a desarrollar su empresa. La razón por la cual hemos creado el modelo LANIER® Pro C900 es brindar todo esto y mucho más.

## **Imágenes digitales versátiles, color excepcional**

**Equipado para producir una increíble variedad de documentos en color, este versátil sistema de producción en color le permite aceptar todo tipo de trabajo, realizar tareas de acabado más rápidamente y hacer que sus clientes vuelvan una y otra vez.**

- Ofrece una velocidad que no puede compararse con las de otros dispositivos de su clase, un diseño a prueba de fallas que maximiza el tiempo de actividad y funciones fáciles de utilizar que mantienen altos niveles de productividad. El modelo LANIER Pro C900 también ofrece excepcional calidad de color, amplias opciones de acabado y soluciones completas e integrales para el flujo de trabajo.
- Combine estos elementos esenciales con la red de servicio y soporte de Lanier, una marca de confianza mundial, y el resultado es un sistema de producción digital en color que abre un nuevo mundo de oportunidades para los entornos de producción liviana.

## **A mayor productividad, mayores ganancias**

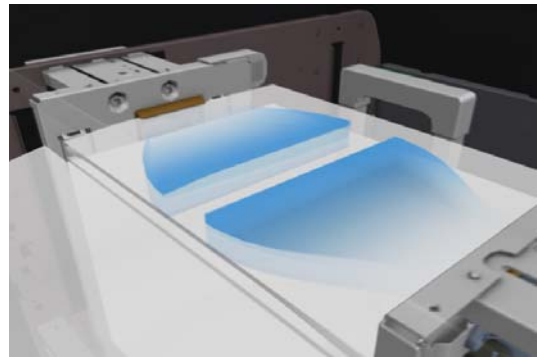
**No importa si desea añadir capacidad a todo color, descargar trabajos de otros sistemas o migrar trabajos determinados a tecnologías más rentables, el modelo LANIER Pro C900 ofrece la velocidad y la productividad que usted necesita para generar más ganancias.**

- Entregue más rápido cada documento, gracias a un motor de impresión de 90 páginas por minuto. En comparación con un dispositivo que produce 80 páginas por minuto, este motor ofrece 24 000 páginas en color más cada semana.
- Nunca permita que su elección de papel interfiera en la productividad. El modelo LANIER Pro C900 funciona con papeles especiales de hasta 297 g/m<sup>2</sup> Cover gracias a la bandeja de gran capacidad de 13" x 19,2", sin la necesidad de reducir la velocidad; por lo tanto, permite disminuir el tiempo de entrega para las aplicaciones de correo directo, impresión de datos variables y otras aplicaciones que requieren papeles especiales.
- Reemplace los recipientes de tóner, recargue y descargue automáticamente las bandejas de papel sin detener los trabajos en proceso y facilite los períodos de impresión prolongados sin supervisión. El rendimiento de tóner no tiene precedentes: 72 000 impresiones por recipiente.
- Acceda al controlador de impresión avanzada y programe las tareas rápidamente a través de la pantalla táctil color de 10,4 pulgadas.





*El modelo LANIER Pro C900 es suficientemente flexible para ofrecer capacidades de color para los departamentos de reproducción centralizada dentro de empresas e imprentas comerciales, incluso centros de impresión rápida y servicios de impresión, entre otros entornos demandantes.*



*El mecanismo de alimentación neumática de material sopla aire entre las hojas para contrarrestar la adhesión estática y eliminar la posibilidad de que se introduzcan varias hojas a la vez; de esa manera, facilita el procesamiento de más trabajos que requieren papeles satinados.*

### **Calidad uniforme y repetible**

En cualquier operación, el modelo LANIER Pro C900 puede convertirse rápidamente en un sistema listo para usar para lograr impresiones en color uniformes y de gran calidad. Su innovador diseño está creado para brindar resultados uniformes y confiables en una amplia variedad de papeles, incluso en entornos de producción liviana demandantes.

- Impresione a sus clientes con una notable calidad de imagen de 1200 x 1200 ppp. El modelo Lanier Pro C900 ofrece la misma resolución que los sistemas de mayor volumen y, gracias a eso, permite redirigir los trabajos pequeños en color a una alternativa más accesible.
- Minimice la reducción de densidad en las áreas de gran cobertura de color con un método de desarrollo estabilizante, unidireccional.
- Mejore la calidad de imagen en áreas de alta densidad con el nuevo revelador.
- Aproveche una calidad de color más uniforme de impresión a impresión y durante períodos prolongados, gracias a los sensores innovadores que ajustan y compensan los cambios menores de color en el proceso de generación de imágenes.

### **Amplia variedad de papeles**

Integre el modelo LANIER Pro C900 en su entorno de impresión e instantáneamente aumente los tipos de trabajos que puede desviar a este sistema de producción digital en color con volúmenes de impresión pequeños.

- Ejecute una amplia variedad de materiales convencionales y especiales en tamaños de hasta 13" x 19,2", de modo que pueda aceptar más trabajos independientemente de los requisitos de papel.
- Reduzca la intervención del operador durante los trabajos complejos. Los controladores de impresión admiten programación de página para diversos papeles, lo que permite automatizar la selección de diferentes papeles durante la preparación y la presentación de trabajos.



Encuadernación perfecta GB5000\*

Expanda su repertorio e incluya libros perfectamente encuadernados en línea de hasta 100 hojas (200 impresiones). Esta unidad de acabado recorta automáticamente las páginas ordenadas (tres lados o un lado), aplica la encuadernación perfecta sin intervención del operador y, al mismo tiempo, reduce los costos de trabajo.

## Acabado flexible en línea

Adecue más trabajos especiales y complételos más eficientemente. Acuda a Lanier para que lo ayude a seleccionar las opciones adecuadas a sus requisitos específicos de trabajo.

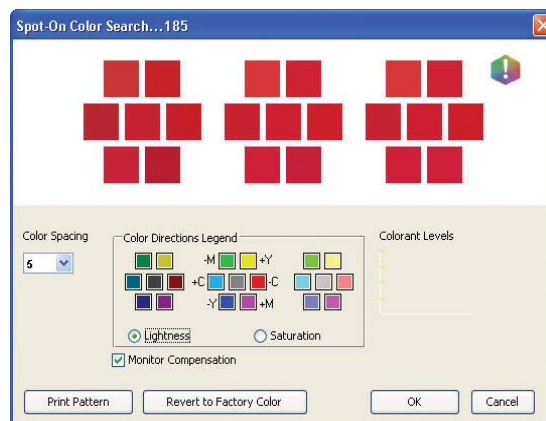
- Configure una solución completa e integral de acabado de documentos que se ajuste perfectamente al volumen, las aplicaciones, el flujo de trabajo y el presupuesto de su empresa.
- Reduzca el tiempo de entrega y ahorre dinero. Las opciones múltiples de acabado le permiten procesar diferentes tipos de trabajos complejos sin sacarlos de línea para realizar un acabado manual que requiera mucho tiempo.

## Herramientas integradas al flujo de trabajo

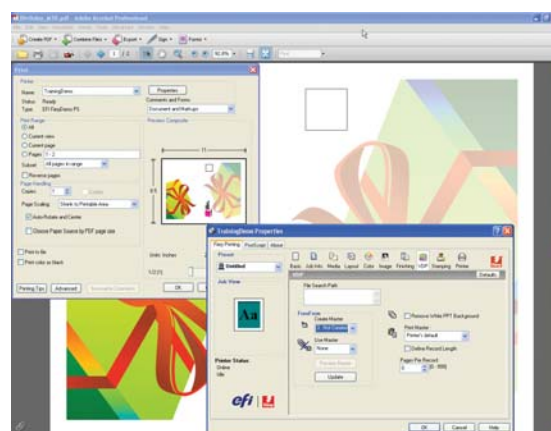
El modelo LANIER Pro C900 admite una línea completa de soluciones integradas para el flujo de trabajo que establece un control integral sobre el procesamiento de archivos digitales en cada etapa de la producción.

- Cree un proceso uniforme, sin interrupciones y completamente transparente, que abarque el envío de red a impresión, el etiquetado, la aceptación, la prueba de archivos, la preparación, la producción de impresión, la administración de trabajos, al acabado, el archivado, la recuperación y la contabilidad.
- Ahorre tiempo y acelere la producción con EFI™ Hot Folders. Los operadores simplemente arrastran un archivo a la carpeta y este es procesado automáticamente de acuerdo con instrucciones predeterminadas, sin necesidad de intervención.
- Aproveche los beneficios de la nueva impresión variable de datos (VDP). Añada valor a los documentos e impulse el volumen de impresiones personalizadas mediante la implementación de una arquitectura abierta y un conjunto de soluciones VDP flexibles.
- Utilice herramientas avanzadas de creación de perfiles para asegurar una coincidencia de color a lo largo de una amplia variedad de dispositivos de entrada y salida.
- Aproveche las soluciones para el flujo de trabajo más inteligentes y eficaces, y acelere cada aspecto de su entorno de producción gracias a la asociación de Lanier con innovadores en tecnología líderes en la industria. Estos asociados le permiten a Lanier coexistir a la perfección con los entornos de producción actuales.

\*Comuníquese con su representante de ventas de LANIER Pro C900 para conocer la disponibilidad de productos.



La administración de color inteligente le permite ajustar las impresiones en color para adaptarse a una serie de necesidades específicas de cada aplicación.



El modelo LANIER Pro C900 es ideal para la impresión variable de datos, una aplicación cada vez más popular que puede ayudarlo a atraer nuevos clientes.

Su socio en soluciones ambientales



Lanier continúa su compromiso duradero de desarrollar una línea completa de soluciones de oficina con características ecológicas superiores de ahorro de energía e insumos, entre ellas:

- Modos dúplex
- Emisiones mínimas de ozono
- Niveles bajos de ruido
- Cumplimiento de la restricción de sustancias peligrosas

## Observe más detenidamente el modelo LANIER Pro C900

Gracias a los flexibles componentes modulares del modelo LANIER Pro C900, podrá construir el sistema perfecto de producción digital a medida que crezcan las necesidades de su empresa.

### Panel de operación intuitivo

Utilice el panel de operación claro y fácil de leer para obtener un acceso directo a la cola de trabajos y a las demás funciones avanzadas del controlador de impresión EFI™ Fiery® del sistema.

### Trained Customer Replaceable Units

Las unidades Trained Customer Replaceable Units (TCRU) permiten que los operadores capacitados reemplacen los principales componentes de hardware rápidamente para maximizar el tiempo de actividad.

### Reemplazo simplificado del tóner

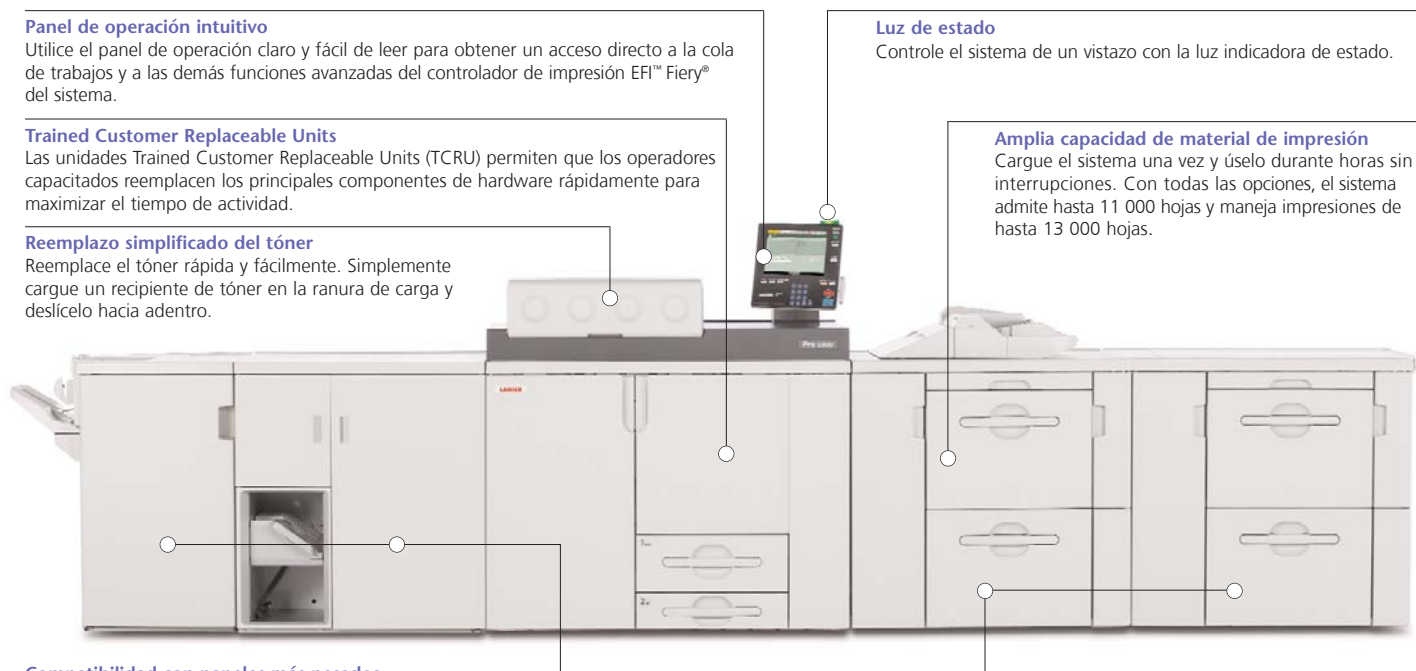
Reemplace el tóner rápida y fácilmente. Simplemente cargue un recipiente de tóner en la ranura de carga y deslícelo hacia adentro.

### Luz de estado

Controle el sistema de un vistazo con la luz indicadora de estado.

### Amplia capacidad de material de impresión

Cargue el sistema una vez y úselo durante horas sin interrupciones. Con todas las opciones, el sistema admite hasta 11 000 hojas y maneja impresiones de hasta 13 000 hojas.



### Compatibilidad con papeles más pesados

El modelo LANIER Pro C900 es compatible con papeles especiales y funciona a una velocidad nominal total de 90 páginas por minuto.

### @Remote™

Garantiza una facturación y una lectura precisas y puntuales de los medidores. La solución de servicio LANIER @Remote™ recopila automáticamente datos del dispositivo y reporta las alertas de material y tóner.

### Controlador de impresión EFI™ Fiery®

Establezca un control completo sobre el procesamiento de archivos digitales en cada etapa de la producción con las utilidades de flujo de trabajo integrado provistas por el controlador EFI™ Fiery®.

### Opciones de acabado versátiles

La unidad de encuadernación con anillos RB5000 y la unidad de acabado SR5000 para 3000 hojas son solo algunas de las numerosas opciones que puede utilizar para ayudar a los operadores a completar más trabajos en línea y a reducir las necesidades de un acabado manual.

### Bandeja de gran capacidad

Con dos cajones que admiten hasta 2000 hojas cada uno, incluso con tamaños de hasta 13" x 19,2", la bandeja de gran capacidad RT5020\* le permite reproducir documentos sin márgenes de hasta 11" x 17" y, al mismo tiempo, preservar las marcas de corte y los bordes.

\*Se puede añadir un total de dos bandejas de gran capacidad de 13" x 19,2" para un total de 4000 hojas.

### Apilador de alta capacidad (no se muestra)

Aproveche su inversión actual en acabado fuera de línea con la unidad apiladora SK5000 de alta capacidad, que admite hasta 5000 hojas. Añada hasta dos unidades con un carro deslizante para transportar fácilmente hasta 10 000 hojas de impresiones prolijamente apiladas para el acabado en línea, el empaquetado y la distribución.



### GBC StreamPunch™ III\*

Esta unidad con discos intercambiables produce rápidamente documentos perforados en una serie de estilos de encuadernación sin la necesidad de realizar intensas tareas de perforado manual. El perforado en línea elimina los pasos de producción adicionales, ahorra tiempo y elimina errores costosos.



### Encuadernación con anillos RB5000\*

La unidad de encuadernación con anillos RB5000 automatiza el proceso completo de encuadernación de modo que los operadores pueden preparar los trabajos entrantes mientras otros trabajos se están encuadernando. De esa manera, es posible mejorar la productividad y reducir el riesgo de los cuellos de botella. Elija dos tamaños de anillo para documentos de hasta 50 a 100 hojas.

\* Comuníquese con su representante de ventas de LANIER Pro C900 para conocer la disponibilidad de productos.

### UNIDAD PRINCIPAL

<b>Configuración básica de la unidad principal</b>	Pro C900 La unidad base incluye motor de trazado, controlador de impresión EFI Fiery, 2 bandejas tándem de 1000 hojas, 1 bandeja de 500 hojas y un panel de operaciones de 10,4"
<b>Proceso de impresión</b>	Transferencia electrostática seca con correa interna de transferencia; método de 4 tamboros 1.200 ppp
<b>Resolución máxima de impresión</b>	8,5" x 11": 90 páginas por minuto en blanco y negro y a todo color
<b>Velocidad de impresión</b>	Menos de 420 segundos
<b>Tiempo de calentamiento</b>	
<b>Bandejas de entrada opcionales</b>	
<b>Bandeja RT5000 de gran capacidad para tamaño carta</b>	Bandeja 1: 1000 hojas Bandeja 2: 1000 hojas Bandeja 3: 2550 hojas Total: 4550 hojas
<b>Bandeja RT5020 de gran capacidad</b>	13" x 19,2" Bandeja de gran capacidad: 2 bandejas de 2000 hojas Total: 4000 hojas
<b>Bandeja multibypass BY5000</b>	Unidad de bandeja multibypass para 500 hojas Total: 500 hojas
<b>Capacidad de entrada máxima</b>	11 000 hojas (completamente configurado)
<b>Dispositivos opcionales para apilar impresiones</b>	
<b>Unidad de acabado SR5000</b>	3000 hojas (engrapado de 100 hojas)
<b>Apiladora de alta capacidad SK5000</b>	5000 hojas (se pueden añadir hasta dos unidades; se incluye el carro deslizante para papel)
<b>Máxima capacidad de impresión</b>	13 000 hojas (completamente configurado)
<b>Capacidad de papel</b>	
<b>Tamaño del papel</b>	
<b>Bandejas de entrada estándar</b>	Bandeja 1: 8,5" x 11" (tándem), 11" x 17" con convertidor opcional para bandeja tándem  Bandeja 2: 5,5" x 8,5" a 13" x 18"
<b>Gramaje del papel</b>	
<b>Bandejas de entrada estándar</b>	Bandeja 1: 60 g/m <sup>2</sup> Bond a 216 g/m <sup>2</sup> Cover Bandeja 2: 60 g/m <sup>2</sup> Bond a 216 g/m <sup>2</sup> Cover 49,2" x 43,3" x 56,7"
<b>Dimensiones (ancho x prof. x alt.)</b>	700 kg o menos
<b>Peso</b>	240 V, 24 A
<b>Requisitos de energía</b>	Menos de 5500 W
<b>Consumo máximo de energía</b>	

### ESPECIFICACIONES ESTÁNDAR DEL CONTROLADOR DE IMPRESIÓN EFI™ FIERY®

<b>CPU</b>	Intel Core Duo de 2,16 GHz
<b>Memoria</b>	2 GB
<b>Unidad de disco rígido</b>	500 GB (250 GB x 2)
<b>Sistema operativo</b>	Windows XP
<b>Versión de sistema Fiery</b>	Sistema Fiery 8.0, versión 2
<b>Lenguajes de descripción de páginas</b>	PCL5c, PCL6, Genuine Adobe® PostScript® 3™
<b>Interfaz de red</b>	Ethernet 1000/100/10BaseT
<b>Protocolos de red</b>	TCP/IP (IPv4, IPv6), Apple Talk, SMB
<b>Soporte para el sistema operativo del cliente</b>	Windows 2000/2003/XP/Vista Mac OS/X v10.3.9 o posterior
<b>Utilidades estándar</b>	
<b>Presentación de impresión y administración</b>	Controlador EFI, EFI Command WorkStation (PC y Mac), Fiery WebTools, EFI Hot Folders, EFI Virtual Printer, Macintosh Print Center Plug-Ins, Rush Printing, Print/Process Next, Advanced Job
<b>Administración y prueba de color</b>	Re-Order, Suspend On Mismatch, Quick Doc Merge, Schedule Print EFI Fiery ColorWise, paquete Fiery Graphic Arts

### Compaginación de documentos

Papel mixto, catálogo de papel, cambio de separador, introducción de separadores, confeccionador de folletos, EFI Impose, edición Fiery

### Impresión variable de datos

PPML, EFI Fiery FreeForm, Fiery VDP Resource Manager, Creo VPS  
Web Image Monitor, Lanier @Remote

### Utilidades adicionales

#### Utilidades opcionales

#### Administración y prueba de color

Paquete Fiery Graphic Arts Premium Edition, EFI Color Profiler Suite V2.2

#### Compaginación de documentos

Compaginador EFI, edición Fiery

#### Medición del color

Espectrómetro color ES-1000

### ESPECIFICACIONES DE SEGURIDAD

Autenticación SMTP v3, POP antes de SMTP, cifrado de PDF, códigos de usuario

### ACCESORIOS OPCIONALES DE IMPRESIÓN Y ACABADO

#### Bandeja RT5000 de gran capacidad para tamaño carta

##### Capacidad de papel

Bandeja 1: 1000 hojas  
Bandeja 2: 1000 hojas  
Bandeja 3: 2550 hojas  
Hasta 8,5" x 11"

##### Tamaño del papel

##### Gramaje del papel

Dos bandejas superiores de 60 g/m<sup>2</sup> Bond a 216 g/m<sup>2</sup> Cover  
Bandeja inferior de 60 g/m<sup>2</sup> Bond a 162 g/m<sup>2</sup> Cover

#### Bandeja de entrada RT5020 de gran capacidad, de 13" x 19,2"

##### Capacidad de papel

##### Tamaño del papel

##### Gramaje del papel

2 bandejas x 2000 hojas  
5,5" x 8,5" a 13" x 19,2"  
60 g/m<sup>2</sup> Bond a 297 g/m<sup>2</sup> Cover

\* Para la conexión con la bandeja tándem, se requiere una unidad puente BU5000 para la bandeja de gran capacidad de 13" x 19,2". Se pueden conectar hasta dos unidades.

#### Unidad de bandeja multibypass BY5000 para 500 hojas

##### Capacidad de papel

##### Tamaño del papel

##### Gramaje del papel

500 hojas  
5,5" x 8,5" a 13" x 19,2"  
60 g/m<sup>2</sup> Bond a 297 g/m<sup>2</sup> Cover/217 g/m<sup>2</sup>

#### 2 bandejas de inserción de portadas CI5010

##### Capacidad de carga

##### Tamaño del papel

##### Gramaje del papel

2 bandejas de 200 hojas  
5,5" x 8,5" a 13" x 19,2"  
65 g/m<sup>2</sup> Bond a 297 g/m<sup>2</sup> Cover

#### Unidad de acabado/engrapado SR5000 para 3000 hojas

##### Tamaño del papel

##### Gramaje del papel:

5,5" x 8,5" a 11" x 17";  
hasta 13" x 19,2"  
Bandeja de prueba de 60 g/m<sup>2</sup> Bond a 216 g/m<sup>2</sup> Cover  
Bandeja de cambio de 60 g/m<sup>2</sup> Bond a 297 g/m<sup>2</sup> Cover

#### Capacidad de carga

Bandeja de prueba para 500 hojas (8,5" x 11" o menos)  
Bandeja de cambio para 3000 hojas (8,5" x 11" o menos)

#### Capacidad de engrapado

100 hojas: 8,5" x 11"  
50 hojas: 8,5" x 14" o menos  
Plegado en Z: 10 hojas

#### Posiciones de engrapado

#### Accesorios de acabado

#### Unidad de engrapado en el centro BK5000

##### Tamaño del papel

Sin plegado en Z: 5,5" x 8,5" – 12" x 18"; hasta 13" x 19,2"  
Con plegado en Z: 8,5" x 11", 8,5" x 14", 11" x 17"

##### Gramaje del papel

##### Capacidad de engrapado

##### Capacidad de carga después del engrapado en el centro

##### Unidad de perforado PU5000NA

##### Unidad de perforado PU5000SC

60 g/m<sup>2</sup> Bond a 297 g/m<sup>2</sup> Cover  
15 hojas (75 g/m<sup>2</sup> Bond)  
30 juegos

Para 3/2 orificios

Para 4 orificios

#### Unidad de encuadernación perfecta GB5000

##### Tamaño del folleto

Ancho: 7,81" x 11,69"  
Largo: 5,5" x 8,5"

##### Gramaje del papel

##### Capacidad

90 g/m<sup>2</sup> Bond a 297 g/m<sup>2</sup> Cover  
10 a 200 hojas (400 páginas en modo dúplex)

##### Capacidad de carga

##### Bandeja de inserción de portadas

##### Tipo GB5000

##### Unidad de transmisión

##### Tipo GB5000

7 juegos (100 hojas por juego)  
2 bandejas de 200 hojas

Para encuadernación perfecta\*

\* Se requiere una unidad de transmisión tipo GB5000.

##### Unidad de plegado en Z ZF4000

##### Con bandeja de cambio y bandeja de prueba

Tamaño del papel: 8,5" x 11", 8,5" x 14", 11" x 17" SEF  
Peso de carga: 65 a 75 g/m<sup>2</sup> Bond.

#### Con bandeja de engrapado

Tamaño del papel: 11" x 17"  
Peso de carga: 65 a 90 g/m<sup>2</sup> Bond.

#### Confeccionador de folletos BK5010 de nivel de producción\*

##### Capacidad máxima para folletos

##### Velocidad de acabado

30 hojas (120 páginas)

Mantiene una velocidad nominal de motor de 90 ppm

##### Tamaño del papel admitido

Ancho: 1" a 12,6"  
Largo: 10,8" a 18"

##### Gramaje del papel admitido

##### Accesorios opcionales

60 g/m<sup>2</sup> Bond a 307 g/m<sup>2</sup> Index\*\*  
TR5010 para recorte de caras  
BF5010 para plegado de libros cuadrados  
CF5010 para alimentación e inserción de cubiertas/kit de riel

\* Fabricado por Plockmatic International AB.

\*\* El confeccionador de folletos admite hojas de hasta 307 g/m<sup>2</sup> Index en el modo fuera de línea únicamente. El modelo Pro C900 admite papel de hasta 30,34 g/m<sup>2</sup> Cover en línea cuando se combina con el confeccionador de folletos.

#### Unidad de acabado GBC StreamPunch™ III

##### Tipo de perforado

Encuadernadoras que puede reemplazar el cliente (7)

##### Tamaño del papel admitido

8,5" x 11" LEF (lado de 11" únicamente)

#### Unidad de encuadernación con anillos RB5000

##### Tamaño del papel

##### Gramaje del papel

##### Capacidad de encuadernación

##### Capacidad de carga

8,5" x 11"

60 g/m<sup>2</sup> Bond a 216 g/m<sup>2</sup> Cover

2 a 100 hojas  
Modo de encuadernación: 11 juegos (100 páginas por juego)

Modo de perforado: 50 juegos

Elemento para encuadernación con anillos

#### Anillos (insumos) para 50 hojas

Elemento para encuadernación con anillos

#### para 100 hojas

##### Abridor de anillos

##### Apiladora SK5000 de alta capacidad\*

##### Tamaños del papel

Tipo A

5,5" x 8,5" a 11" x 17";  
hasta 13" x 19,2"

##### Gramaje del papel

##### Capacidad de carga

##### Carro deslizante

60 g/m<sup>2</sup> Bond a 297 g/m<sup>2</sup> Cover

5000 hojas

Tipo 5000

\* Se pueden conectar hasta dos unidades.

### ACCESORIOS ADICIONALES

Unidad de separadores, convertidor para bandeja tándem de 11" x 17", unidad de interfaz con contador opcional tipo A

### INSUMOS

**Tóner cian, magenta, amarillo y negro\*** Rendimiento de 72 000 páginas por recipiente y negro\*

\* Rendimientos basados en una cobertura del 5%.

Para obtener un desempeño y un rendimiento máximos, recomendamos utilizar repuestos e insumos originales de Lanier.