

Ricoh Aficio series MP C2500/C3000 y C3500/C4500

Sistemas multifunción color

Cualquier trabajo, en cualquier momento, en cualquier lugar

**RICOH**

versátiles



color



eficientes



# Ricoh Aficio series MP C2500/C3000 y C3500/C4500

Todo lo que espera de un sistema de digitalización de documentos...  
y mucho más

Las empresas de todo el mundo reconocen las ventajas de los documentos en color para lograr un éxito a largo plazo. Ricoh está al frente de la revolución del color, ya que ha desarrollado una línea completa de dispositivos multifunción que permiten producir fácilmente impresiones en color en el flujo de trabajo diario de documentos.

Los sistemas RICOH® Aficio® series MP C2500/C3000 y C3500/C4500 cuentan con una amplia variedad de opciones de velocidad y volúmenes de impresión: capacidad de impresión a todo color a la velocidad de impresión en blanco y negro\*, numerosas funciones de acabado, seguridad sofisticada y flexibilidad suficiente para brindar las ventajas del color en cualquier lugar dentro de su organización.



# Versátiles Productivos Confiables Color

## Tan rápidos y productivos como desea

Los sistemas Ricoh Aficio series MP C2500/C3000 y C3500/C4500 permiten seleccionar la velocidad y las capacidades que necesita para aumentar la productividad y cumplir con los plazos de entrega más apremiantes

- Las velocidades de impresión de hasta 25, 30, 35 ó 45 páginas por minuto a todo color y en blanco y negro\* implican que no deberá sacrificar la productividad para obtener impresiones en color.
- La variedad de velocidades de procesamiento y de capacidades de almacenamiento permite ajustar la potencia correcta para su flujo de trabajo.
- Los tiempos de escaneado se aceleran, de manera que es posible compartir documentos y archivos sin costo y a una velocidad rápida.
- El tráfico de red resulta rápido y eficiente gracias a la tecnología de impresión directa en PDF, la cual permite enviar los archivos PDF directamente al sistema.



La opción de separación del escáner disminuye la altura del sistema y hace más accesible el panel de control (sólo en Ricoh Aficio MP C3500/C4500).

## Tan fáciles de usar como necesita

No es necesario ser un experto en tecnología para apreciar las ventajas de los sistemas Ricoh Aficio series MP C2500/C3000 y C3500/C4500. Sus beneficios resultan fáciles de comprender y de usar para cualquier miembro de la organización.

- Los usuarios de paso valorarán el panel LCD a todo color de gran tamaño con fuentes más grandes y más claras, y las teclas cóncavas que acelerarán la programación de los trabajos.
- El equipo de TI valorará la facilidad de conexión, ya que incluye Ethernet, USB y capacidades inalámbricas opcionales, es decir, todos los dispositivos necesarios para que estos sistemas se puedan poner en funcionamiento rápidamente.
- Todos apreciarán lo simple que resulta reemplazar los cartuchos de tóner y lo fácil que es agarrar las manijas de la bandeja, las cuales facilitan la reposición de papel aun cuando se estén procesando los trabajos.
- Los empleados que utilicen las nuevas aplicaciones agradecerán la compatibilidad del driver de impresión sólido, que permite procesar documentos en varios programas.



El panel LCD a todo color con pantalla expansible e iconos gráficos claros simplifica la programación de los trabajos.

## Documentos tan coloridos como desea

Ahora *todos* los documentos tendrán un color excelente: mayor legibilidad, gráficos más atractivos e imágenes más profesionales para su organización, ya que la impresión de documentos en color resulta tan rápida y fácil como en blanco y negro. Con los sistemas Ricoh Aficio series MP C2500/C3000 y C3500/C4500 podrá obtener documentos comerciales de la más alta calidad.

- Ya no necesitará un dispositivo dedicado a las impresiones en color o proveedores externos costosos para imprimir documentos a todo color.
- La tecnología patentada de tóner PxP™ de Ricoh asegura que sus documentos en color no sólo satisfarán sus necesidades, sino que *establecerán* los estándares de calidad de color actuales y producirán los documentos que siempre ha deseado.



Los sistemas Ricoh Aficio series MP C2500/C3000 y C3500/C4500 permiten imprimir fotografías digitales directamente desde cámaras compatibles con PictBridge™.

\*Ricoch Aficio MP C4500 imprime a una velocidad de 45 ppm en blanco y negro, y 40 ppm en color.



# Ricoh Aficio series MP C2500/C3000 y C3500/C4500

## Tan flexibles como desea

La impresión de documentos a todo color, y en blanco y negro de alta calidad es sólo el comienzo de lo que puede hacer con los sistemas Ricoh Aficio series MP C2500/C3000 y C3500/C4500

- Envíe cualquier documento de forma inmediata, segura y sin costo a cualquier destino de red mediante la poderosa tecnología de "escaneo a" de Ricoh.
- Almacene y recupere documentos mediante el servidor de documentos para volver a imprimirlos, enviarlos por fax o editarlos, entre otras opciones.
- Envíe faxes directamente desde su PC y evite la marcación de números desactualizados e incorrectos mediante la extracción de las direcciones existentes del directorio de la empresa.
- Imprima fotografías directamente desde la cámara digital y sin utilizar la computadora.

## Tan profesionales como desea

Los sistemas Ricoh Aficio series MP C2500/C3000 y C3500/C4500 probablemente sean los primeros sistemas multifuncionales que imprimen documentos exactamente como usted los imagina, en lugar de conformarse con lo mejor que puede obtener.

- Imprima documentos sobre diferentes tipos y gramajes de papel, y en distintas orientaciones con el suministro de papel de gran capacidad para 3000 hojas.
- Imprima en papel membretado, transparencias y papeles especiales de hasta 12" x 18" para crear cubiertas de documentos durables, avisos y postales de hasta 253 g/m<sup>2</sup> Index mediante la bandeja bypass y de hasta 217 g/m<sup>2</sup> Index mediante las demás bandejas.
- Elija una de las diversas opciones de acabado profesional que le brindan la capacidad de producir documentos perforados, plegados y engrapados.
  - Equipe el sistema Ricoh Aficio MP C2500/C3000 con una unidad de acabado para 1000 hojas con engrapado tradicional, con una unidad de acabado para 1000 hojas con función de acabado de folletos o con una unidad de acabado para 500 hojas para trabajos más pequeños.
  - Configure el sistema Ricoh Aficio MP C3500/C4500 con una unidad de acabado para 1000 hojas, una unidad de acabado de folletos para 2000 hojas o una unidad de acabado para 3000 hojas.

## Tan seguros como desea

La seguridad de los documentos y de la red debe ser inviolable. Los sistemas Ricoh Aficio series MP C2500/C3000 y C3500/C4500 protegen su seguridad en cada etapa del proceso de flujo de trabajo de los documentos.

- Controle el acceso a las funciones del sistema con numerosos métodos de autenticación de usuario.
- Restrinja el uso del color y de otras capacidades del sistema sólo a los usuarios que lo necesitan, para controlar los costos y simplificar la administración.
- Mejore la seguridad de los datos latentes del disco rígido con el sistema opcional DataOverwriteSecurity System (DOSS) de Ricoh, que sobrescribe automáticamente la información después de cada trabajo de copiado, escaneo, envío de fax o impresión.



Los sistemas Ricoh Aficio series MP C2500/C3000 y C3500/C4500 brindan una amplia variedad de capacidades para la administración de los documentos.



Los sistemas Ricoh Aficio series MP C2500/C3000 y C3500/C4500 pueden equiparse con la unidad de acabado profesional.



Cuentan con una variedad de funciones disponibles que permiten limitar el acceso al dispositivo, realizar el seguimiento de su uso y proteger la información confidencial almacenada en la memoria.

# Versátiles Productivos Confiables Color

## Tan personalizados como desea

La tecnología Embedded Software Architecture de Ricoh constituye una innovadora plataforma de desarrollo de software compatible con Java (J2ME) que permite desarrollar aplicaciones personalizadas para los sistemas Ricoh Aficio series MP C2500/C3000 y C3500/C4500 y mejorar ampliamente el flujo de trabajo de su organización.

- El control de las siguientes funciones permite que todos los modelos de esta serie puedan personalizarse fácilmente para satisfacer sus necesidades.
  - Panel de operación
  - Impresión
  - Almacenamiento de archivos
  - Escaneo

## Tan fáciles de administrar como desea

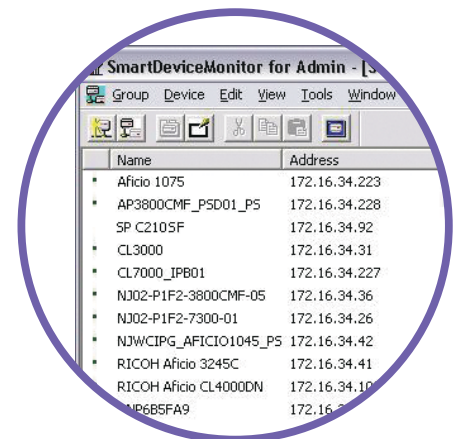
La mayoría de los administradores de sistemas se encuentran sobrepasados de planificaciones y trabajos. Los sistemas Ricoh Aficio series C2500/C3000 y C3500/C4500 están diseñados para facilitar su vida a partir de la simplificación de los dispositivos y la administración de los documentos.

- Web Image Monitor y SmartDeviceMonitor permiten que los usuarios vean las colas de trabajo y verifiquen los niveles de los suministros, y que los administradores ajusten los valores de configuración de la red y modifiquen los derechos de los usuarios desde su escritorio, entre otras opciones.
- Estos dispositivos son completamente compatibles con @Remote, un sistema inteligente de administración remota para dispositivos de impresión instalados en red. Con el servicio @Remote podrá disfrutar de las funciones de lectura y generación de informes del medidor a distancia. Los datos del medidor pueden utilizarse para distribuir los gastos con precisión y rapidez, y para generar informes del grupo de dispositivos basados en web.

## Su socio en soluciones ambientales

Ricoh continúa su compromiso duradero de desarrollar una línea completa de soluciones de oficina con características ecológicas superiores de ahorro de energía e insumos, entre ellas:

- Modos suspendidos para ahorrar energía
- Modos de impresión dúplex y combinación de copias
- Reciclado de tóner
- Niveles bajos de ruido
- Emisiones mínimas de ozono
- Cumplimiento con la restricción de sustancias peligrosas



SmartDeviceMonitor es una sólida utilidad de software que permite que los administradores de red instalen, controlen y administren todos los periféricos de red de Ricoh desde una sola estación de trabajo.

# El sistema que desea

Es usted quien decide la velocidad, el volumen y la productividad que desea, y el tipo de acabado que necesita

La bandeja interna de un compartimento opcional brinda una opción económica que permite separar las impresiones de las diferentes funciones del sistema.



Ricoh Aficio MP C2500/C3000 puede equiparse con una unidad de acabado para **1000 hojas con engrapado tradicional**, con una unidad de acabado para **1000 hojas con función de acabado de folletos** o con una unidad de acabado para **500 hojas para trabajos más pequeños**.



Ricoh Aficio MP C3500/C4500 puede configurarse con una **unidad de acabado para 1000 hojas**, con una **unidad de acabado de folletos para 2000 hojas** o con una **unidad de acabado para 3000 hojas** que permite reducir la contratación externa mediante la creación de folletos de acabado profesional dentro de su organización.

El **banco de papel opcional de dos bandejas** maximiza la versatilidad, ya que permite imprimir en cinco tamaños y orientaciones de papel diferentes.







**El alimentador automático de documentos con inversión estándar para 50 hojas** expande las funciones de Ricoh Aficio MP C2500/C3000.

**El alimentador automático de documentos con inversión estándar para 100 hojas** aumenta la capacidad de producción de documentos de Ricoh Aficio MP C3500/C4500.



**La impresión dúplex automática estándar sin bandeja** produce cuadernillos, folletos y agendas doble faz, entre otros documentos.



**Las dos bandejas de carga frontal estándar para 500 hojas y la bandeja bypass para 100 hojas** brindan tres opciones, con una capacidad total de 1100 hojas en todos los modelos.



## Ricoh Aficio series MP C2500/C3000 y C3500/C4500

### Accesorios de hardware opcionales

#### Banco de papel de dos bandejas\* en la serie completa

Capacidad de papel: 1000 hojas (2 bandejas x 500 hojas)  
 Tamaño del papel: 7,25" x 10,5" a 11" x 17"  
 Gramaje del papel: 60 g/m<sup>2</sup> a 216 g/m<sup>2</sup> Bond, 217 g/m<sup>2</sup> Index

#### Bandeja de gran capacidad\* en la serie completa

Capacidad de papel: 2000 hojas (2 bandejas para 1000 hojas)  
 Tamaño del papel: 8,5" x 11"  
 Gramaje del papel: 60 g/m<sup>2</sup> a 216 g/m<sup>2</sup> Bond, 217 g/m<sup>2</sup> Index

#### Gabinete FAC30\* para MP C2500/C3000

#### Gabinete FAC33\* para MP C3500/C4500

\*Tenga en cuenta que deberá estar seleccionado el gabinete o una opción de papel.

#### Unidad de acabado para 500 hojas (SR3010)\* sólo para MP C2500/C3000

Tamaños del papel: 5,5" x 8,5" a 11" x 17"  
 Gramajes del papel: 52 a 128 g/m<sup>2</sup> Bond  
 Capacidad de carga: 500 hojas (8,5" x 11" o inferior)  
 250 hojas (8,5" x 14" a 11" x 17")

Capacidad de engrapado: 50 hojas (8,5" x 11")  
 30 hojas (8,5" x 14" o superior)  
 Posiciones de engrapado: 1 engr./2 pos.; 2 engr./1 pos.

#### Unidad de acabado de 1000 hojas (SR790)\* en la serie completa

Tamaños de papel: 5,5" x 8,5" a 12" x 18"  
 Gramajes del papel: Bandeja de cambio: 64 a 163 g/m<sup>2</sup> Bond, 163 g/m<sup>2</sup> Index; bandeja de prueba: 52 a 260 g/m<sup>2</sup> Bond, 253 g/m<sup>2</sup> Index

Capacidad de carga: Bandeja de prueba: 250 hojas (8,5" x 11" o inferior), 50 hojas (8,5" x 14" o superior); bandeja de cambio: 1000 hojas (8,5" x 11" o inferior), 500 hojas (8,5" x 14" o superior)

Capacidad de engrapado: 50 hojas (8,5" x 11")  
 30 hojas (8,5" x 14" o superior)  
 8,5" x 11" a 12" x 18"

Tamaños de papel para engrapado: 8,5" x 11" a 12" x 18"  
 Posiciones de engrapado: 1 engr./2 pos.; 2 engr./2 pos.

#### Unidad de acabado para folletos para 1000 hojas (SR3000)\* sólo para MP C2500/C3000

Tamaños de papel: 5,5" x 8,5" a 11" x 17", 12" x 18"  
 Gramajes del papel: Bandeja superior de prueba: 52 a 105 g/m<sup>2</sup> Bond; bandeja inferior de cambio: 52 a 256 g/m<sup>2</sup> Bond, 253 g/m<sup>2</sup> Index

Capacidad de papel: Bandeja superior de prueba: 100 hojas (8,5" x 11" o inferior), 50 hojas (8,5" x 14" o superior); bandeja inferior de cambio: 1000 hojas (8,5" x 11" o inferior), 500 hojas (8,5" x 14" o superior)

Capacidad de engrapado: 50 hojas (8,5" x 11")  
 30 hojas (8,5" x 14" o superior)  
 Engrapado en el centro: 10 hojas (hasta 40 páginas)  
 8,5" x 11" a 11" x 17"

Tamaños de papel para engrapado: 8,5" x 11" a 11" x 17"  
 Posiciones de engrapado: 1 engr./2 pos.; 2 engr./3 pos.

\*Unidad opcional de perforado de 2 y 3 orificios disponible para unidad de acabado de folletos.

#### Unidad de acabado de folletos para 2000 hojas (SR3020)\* sólo para MP C3500/C4500

Tamaño del papel: 5,5" x 8,5" a 11" x 17", 12" x 18"  
 Gramaje del papel: Bandeja de prueba: 52 g/m<sup>2</sup> a 163 g/m<sup>2</sup> Bond, 163 g/m<sup>2</sup> Index; bandeja de cambio: 52 a 256 g/m<sup>2</sup> Bond, 253 g/m<sup>2</sup> Index

Capacidad de carga: Bandeja de prueba: 250 hojas (8,5" x 11" o inferior), 50 hojas (8,5" x 14" o superior); bandeja de cambio: 2000 hojas (8,5" x 11" o inferior), 1000 hojas (8,5" x 14" o superior)

Capacidad de engrapado: 50 hojas (8,5" x 11")  
 30 hojas (8,5" x 14" o superior)  
 Engrapado en el centro: 15 hojas  
 8,5" x 11" a 11" x 17", 12" x 18"

Tamaños de papel para engrapado: 8,5" x 11" a 11" x 17", 12" x 18"  
 Posiciones de engrapado: 1 engr./3 pos.; 2 engr./2 pos.

\*Unidad opcional de perforado de 2 y 3 orificios disponible para unidad de acabado de folletos.

#### Unidad de acabado para 3000 hojas (SR3030)\* sólo para MP C3500/C4500

Tamaño del papel: 5,5" x 8,5" a 11" x 17", 12" x 18"  
 Gramaje del papel: Bandeja de prueba: 52 g/m<sup>2</sup> a 163 g/m<sup>2</sup> Bond, 163 g/m<sup>2</sup> Index; bandeja de cambio: 52 a 256 g/m<sup>2</sup> Bond, 253 g/m<sup>2</sup> Index

Capacidad de carga: Bandeja de prueba: 250 hojas (8,5" x 11" o inferior), 50 hojas (8,5" x 14" o superior); bandeja de cambio: 3000 hojas (8,5" x 11")

Capacidad de engrapado: 50 hojas (8,5" x 11")  
 30 hojas (8,5" x 14" o superior)  
 Tamaños de papel para engrapado: 8,5" x 11" a 11" x 17", 12" x 18"  
 Posiciones de engrapado: 1 engr./3 pos.; 2 engr./1 pos.

\*Todas las unidades de acabado necesitan una unidad puente. Unidad opcional de perforado de 2 y 3 orificios con capacidad para 3000 hojas disponible para unidad de acabado de folletos.

#### Bandeja interna de un compartimento sólo para MP C2500/C3000

Tamaño del papel: 5,5" x 8,5" a 11" x 17"  
 Capacidad de compartimento: 125 hojas  
 Gramaje del papel: 60 a 169 g/m<sup>2</sup> Bond, 163 g/m<sup>2</sup> Index

#### Bandeja interna de un compartimento sólo para MP C3500/C4500

Tamaño del papel: 5,5" x 8,5" a 11" x 17"  
 Capacidad de compartimento: 125 hojas  
 Gramaje del papel: 60 a 169 g/m<sup>2</sup> Bond, 163 g/m<sup>2</sup> Index

#### Bandeja de clasificación de cambio interno sólo para MP C2500/C3000

Tamaños de papel: 5,5" x 8,5" a 12" x 17"  
 Capacidad de papel: 250 hojas (8,5" x 11" o inferior)  
 125 hojas (8,5" x 14" o superior)  
 Gramaje del papel: 52 a 253 g/m<sup>2</sup> Bond, 253 g/m<sup>2</sup> Index

\*La bandeja de clasificación de cambio interno no se puede instalar con la unidad de acabado.

# Ricoh Aficio series MP C2500/C3000 y C3500/C4500

## Especificaciones

# Aficio®

### Especificaciones generales

**C2500, C3000, C3500, C4500, C2500 SPF, C3000 SPF, C3500 SPF, C4500 SPF (la versión SPF incluye la opción de fax)**

<b>Proceso de impresión:</b>	Transferencia electrostática en seco con revelado de componente doble; método de cuatro tambores
<b>Velocidad de impresión:</b>	C2500: 25 ppm en blanco y negro, y a todo color C3000: 30 ppm en blanco y negro, y a todo color C3500: 35 ppm en blanco y negro, y a todo color C4500: 45 ppm en blanco y negro, y a todo color
<b>Tiempo de calentamiento:</b>	C2500/C3000/C3500: < 45 segundos
<b>Tiempo para la primera copia:</b>	C2500/C3000: a todo color: 9,7 segundos; blanco y negro: 6,7 segundos C3500: a todo color: 8 segundos; blanco y negro: 4,9 segundos C4500: a todo color: 6,5 segundos; blanco y negro: 3,9 segundos
<b>Resolución de copiado, impresión y escaneo:</b>	600 x 600 ppp
<b>Alimentador de documentos:</b>	Alimentador automático de documentos con inversión (ARDF) (estándar)
<b>Capacidad de la bandeja para originales:</b>	C2500/C3000: 50 hojas C3500/C4500: 100 hojas Tamaño del papel: 5,5" x 8,5" x 11" x 17" Gramaje del papel: simple: 40 a 128 g/m <sup>2</sup> Bond; dúplex: C2500/C3000: 52 a 105 g/m <sup>2</sup> Bond; C3500/C4500: 52 a 128 g/m <sup>2</sup> Bond; C2500/C3000: dimensiones: 21,7" x 19,3" x 4,7" (550 mm x 491 mm x 120 mm) C3500/C4500: dimensiones: 22,4" x 20,5" x 5,3" (570 mm x 520 mm x 135 mm)
<b>Cristal de exposición:</b>	Hasta 11" x 17"
<b>Copias múltiples:</b>	Hasta 999 copias
<b>Tamaño de la copia:</b>	11" x 17" máx. (12" x 18" a todo color)
<b>Capacidad de entrada:</b>	Estándar: 2 bandejas para 500 hojas + 1 bandeja bypass para 100 hojas; máx.: 3100 hojas (con bandeja de gran capacidad)
<b>Capacidad de impresión:</b>	Estándar: 500 hojas cara abajo; máx.: C2500/C3500: máxima: 1625 hojas (con unidad de acabado para 1000 hojas + bandeja interna de un compartimento) C3500/C4500: 3625 hojas máx. (con unidad de acabado para 3 000 hojas + bandeja interna de un compartimento)
<b>Tamaños de papel:</b>	Primera bandeja de papel: 8,5" x 11"; segunda bandeja de papel, banco de papel: 7,25" x 10,5" a 11" x 17"; bandeja bypass: ancho: 3,5" a 12", largo: 5,8" x 18" (máx. 12" x 18"); bandeja de gran capacidad: 8,5" x 11"
<b>Gramajes del papel:</b>	Bandejas estándar, banco de papel, bandeja de gran capacidad: 60 a 216 g/m <sup>2</sup> Bond, 217 g/m <sup>2</sup> Index; bandeja bypass: 60 a 256 g/m <sup>2</sup> Bond, 253 g/m <sup>2</sup> Index; (fuente para etiquetas, transparencias); unidad dúplex: C2500/C3000: 64 a 169 g/m <sup>2</sup> Bond, 163 g/m <sup>2</sup> Index; C3500/C4500: 60 a 169 g/m <sup>2</sup> Bond, 163 g/m <sup>2</sup> Index
<b>Tipos de papel:</b>	Papel común, transparencias aptas para impresoras láser, etiquetas, sobres
<b>Impresión dúplex automática:</b>	Estándar
<b>Zoom:</b>	25% a 400%, con incrementos del 1%
<b>Reducción predeterminada (%):</b>	93, 85, 78, 73, 65, 50, 25
<b>Ampliación predeterminada (%):</b>	400, 200, 155, 129, 121
<b>Dimensiones (an. x prof. x alt.):</b>	C2500/C3000: 25,6" x 25,9" x 29,1" (650 mm x 659 mm x 740 mm), configuración estándar; C3500/C4500: 26,4" x 26,7" x 30" (670 mm x 677 mm x 760 mm), configuración estándar
<b>Peso:</b>	C2500/C3000: <120 kg con ARDF C3500/C4500: <130 kg con ARDF
<b>Requisitos de energía:</b>	120 V, 12 A, 60 Hz
<b>Consumo de energía:</b>	1440 W máx.

### Especificaciones del controlador de la impresora (estándar)

<b>CPU:</b>	C2500/C3000: RM7035C a 600 MHz, incorporado; C3500/C4500: RM7935C a 835 MHz, incorporado
<b>Memoria:</b>	C2500/C3000: memoria RAM de 1 GB y unidad de disco rígido estándar de 40 GB (compartida); C3500/C4500: memoria RAM de 1 GB y unidad de disco rígido estándar de 80 GB (compartida)
<b>Velocidad máx. de impresión:</b>	C2500: 25 ppm en blanco y negro, y a todo color C3000: 30 ppm en blanco y negro, y a todo color C4500: 45 ppm en blanco y negro, y a todo color
<b>Lenguajes de descripción de páginas:</b>	PCL5c, PCL6, RPCS (estándar); Adobe® Postscript® 3™ genuino, incluye impresión directa en PDF (opcional)
<b>Resolución máx. de impresión:</b>	2400 ppp, equivalente a 600 ppp
<b>Interfaces estándar:</b>	10 Base T/100 Base TX Ethernet (RJ-45), USB 2.0
<b>Interfaces opcionales:</b>	Interfaz LAN inalámbrica IEEE 802.11b H, panel Bluetooth inalámbrico 3245, interfaz paralela IEEE 1284 A, IEEE 1394, interfaz host USB A*
<b>Red/SO:</b>	*Requerida para la tarjeta opcional de impresión directa desde cámara Windows 95/98SE/NT4.0/2000/Me/XP/Server 2003; Novell NetWare 3.12, 3.2, 4.1, 4.11, 5.0, 5.1, 6, 6.5; filtros UNIX para Sun Solaris, HP-UX, SCO OpenServer, RedHat Linux e IBM AIX; Mac OS 8.6-9.2x, OS X 10.1 o posterior; SAP R/3, NDPS Gateway; IBM iSeries/400 Print Transform para AS/400 con OS/400
<b>Utilidades:</b>	SmartDeviceMonitor para Admin y Client, Web SmartDeviceMonitor, Web Image Monitor, DeskTopBinder Lite, utilidad de impresión para MAC (con Adobe PS3 opcional)

### Especificaciones de seguridad:

**Sistema DataOverwriteSecurity (DOSS) D (opcional):** función de seguridad que sobrescribe los datos latentes en el disco rígido del sistema después de los trabajos de copiado, escaneo, fax e impresión.

**Copy Data Security Unit A (opcional):** las copias de impresiones realizadas con esta función serán oscuras o incorporadas sobre una marca de agua para evitar el copiado ilegal.

**Otras funciones de seguridad:** autenticación SNMP v3 y cifrado de datos (cifrado de contraseña o libreta de direcciones), protección de contraseña en impresión directa en PDF, impresión segura, códigos de usuario, autenticación de usuario, WPA (compatible con acceso protegido Wi-Fi); cifrado de PDF

### Especificaciones del escáner (estándar)

<b>Resolución del escáner:</b>	Modo monocromático: de 100 a 600 ppp (1200 ppp sólo para TWAIN en blanco y negro); modo a todo color: de 100 a 600 ppp; configuración predeterminada: 200 ppp
<b>Velocidad de escaneo*:</b>	C2500/C3000: velocidad de escaneo: 50 ppm en blanco y negro; 35 ppm a todo color (200 ppp con ARDF); C3500/C4500: 63 ppm en blanco y negro, y 38 ppm a todo color (200 ppp con ARDF)
<b>Área de escaneo:</b>	Escaneo principal: 11,7" (297 mm), escaneo secundario: 17" (432 mm)
<b>Tamaño de escaneo:</b>	Cristal de contacto: 11" x 17", 8,5" x 14", 8,5" x 11"; ARDF: 5,5" x 8,5" x 11" x 17"
<b>Modo de escaneo:</b>	Estándar: texto o líneas en blanco y negro, texto en blanco y negro, texto o foto en blanco y negro, foto en blanco y negro, escala de grises en blanco y negro, foto color, texto en color; opcional: ACS (con convertidor de archivos opcional)

\*Cuando se instala la opción de convertidor de formato de archivos, la velocidad máxima de escaneo en blanco y negro, y a todo color es de 50 ppm para C2500/C3000, y de 63 ppm y 58 ppm para C3500/C4500.

**Método de compresión:** Blanco y negro: TIFF (MH, MR, MMR), escala de grises, a todo color: JPEG

**Modos de escaneo admitidos:** Escaneo a correo electrónico (compatible con LDAP); escaneo a URL; escaneo a carpeta (SMB/FTP/NCP); escaneo en red TWAIN

### Especificaciones del servidor de documentos (estándar)

<b>Capacidad:</b>	C2500/C3000: 40 GB (compartidos con otras funciones); C3500/C4500: 80 GB (compartidos con otras funciones)
<b>Cantidad máx. de documentos almacenados:</b>	C2500/C3000: 1000 documentos; C3500/C4500: 2000 documentos
<b>Cant. máx. de páginas por documento:</b>	C2500/C3000: 2000 páginas; C3500/C4500: 9000 páginas
<b>Cant. máx. de páginas de todos los documentos almacenados:</b>	C2500/C3000: 2000 páginas; C3500/C4500: 9000 páginas

### Especificaciones del fax (opcional)

<b>Opción de fax C3000 (C2500/C3000)</b>	
<b>Opción de fax C4500 (C3500/C4500)</b>	
<b>Tipo:</b>	ITU-T (CCITT) G3, G3 adicional (opcional)
<b>Circuito:</b>	PSTN, PBX
<b>Resolución:</b>	200 x 100 ppp, 200 x 200 ppp, 400 x 400 ppp (con memoria SAF opcional)
<b>Velocidad del módem:</b>	33,6 K a 2400 bps con recuperación automática
<b>Método de compresión:</b>	MH, MR, MMR, JBIG
<b>Velocidad de transmisión:</b>	G3: aprox. 2 segundos por página (con JBIG); G3: aprox. 3 segundos por página (con MMR)
<b>Velocidad de escaneo:</b>	0,56 segundos por página (modo estándar, detallado); 1,12 segundos por página (modo de alta calidad)
<b>Marca automática:</b>	2000 marcaciones rápidas, 100 marcaciones de grupo (500 ubicaciones cada una)
<b>Capacidad de memoria (SAF):</b>	4 MB estándar (aprox. 320 páginas); 28 MB máx. (2240 páginas)
<b>Modos adicionales:</b>	Fax de Internet por correo electrónico (T.37); Fax IP (T.38); Fax LAN; reenvío de fax a correo electrónico o a carpeta; compatibilidad con LDAP
<b>Opciones:</b>	Líneas G3 adicionales (hasta 2); memoria de fax SAF; teléfono

### Accesorios adicionales

Convertidor de formato de archivos; Key Counter Bracket H; Optional Counter Interface Unit A; Browser Unit B para ScanRouter EX; tarjeta VM C para aplicación Embedded Software Architecture; tarjeta de impresión directa desde cámara A, opción de acceso al escáner 4045 (sólo C3500/C4500)

\*Requiere una interfaz host USB.

### Suministros e insumos

C2500/C3000: tóner negro: 20 000 páginas; tóner cian, magenta y amarillo: 15 000 páginas cada uno (rendimiento del tóner basado en una cobertura del 5%)

C3500/C4500: tóner negro: 23 000 páginas; tóner cian, magenta y amarillo: 17 000 páginas cada uno (rendimiento del tóner basado en una cobertura del 5%)

Insumos de Ricoh: para obtener un desempeño y un rendimiento máximos, recomendamos utilizar repuestos e insumos originales de Ricoh.

# RICOH

www.ricoh-usa.com

Ricoh Corporation, Five Dedrick Place, West Caldwell, NJ 07006  
Ricoh® y el logotipo de Ricoh son marcas registradas de Ricoh Company, Ltd. Windows® y Windows® 95/98/Me/NT4.0/2000/XP son marcas registradas de Microsoft Corporation. Macintosh®, Mac® OS y AppleTalk® son marcas registradas de Apple Computer, Inc. Adobe® y PostScript® son marcas registradas de Adobe Systems, Inc. PCL® es una marca registrada de Hewlett-Packard Company. RPS™ es una marca de Ricoh Company, Ltd. Todas las demás marcas son propiedad de sus respectivos dueños. Impreso en los EE. UU. en papel reciclado. La velocidad de impresión puede verse afectada por el rendimiento de la red, la aplicación o la PC. Las especificaciones y las apariencias externas están sujetas a cambios sin aviso. Los productos se muestran con funciones opcionales.

♻️ Impreso en los EE. UU. en papel reciclado porque Ricoh cuida el medioambiente.

CA-0562

