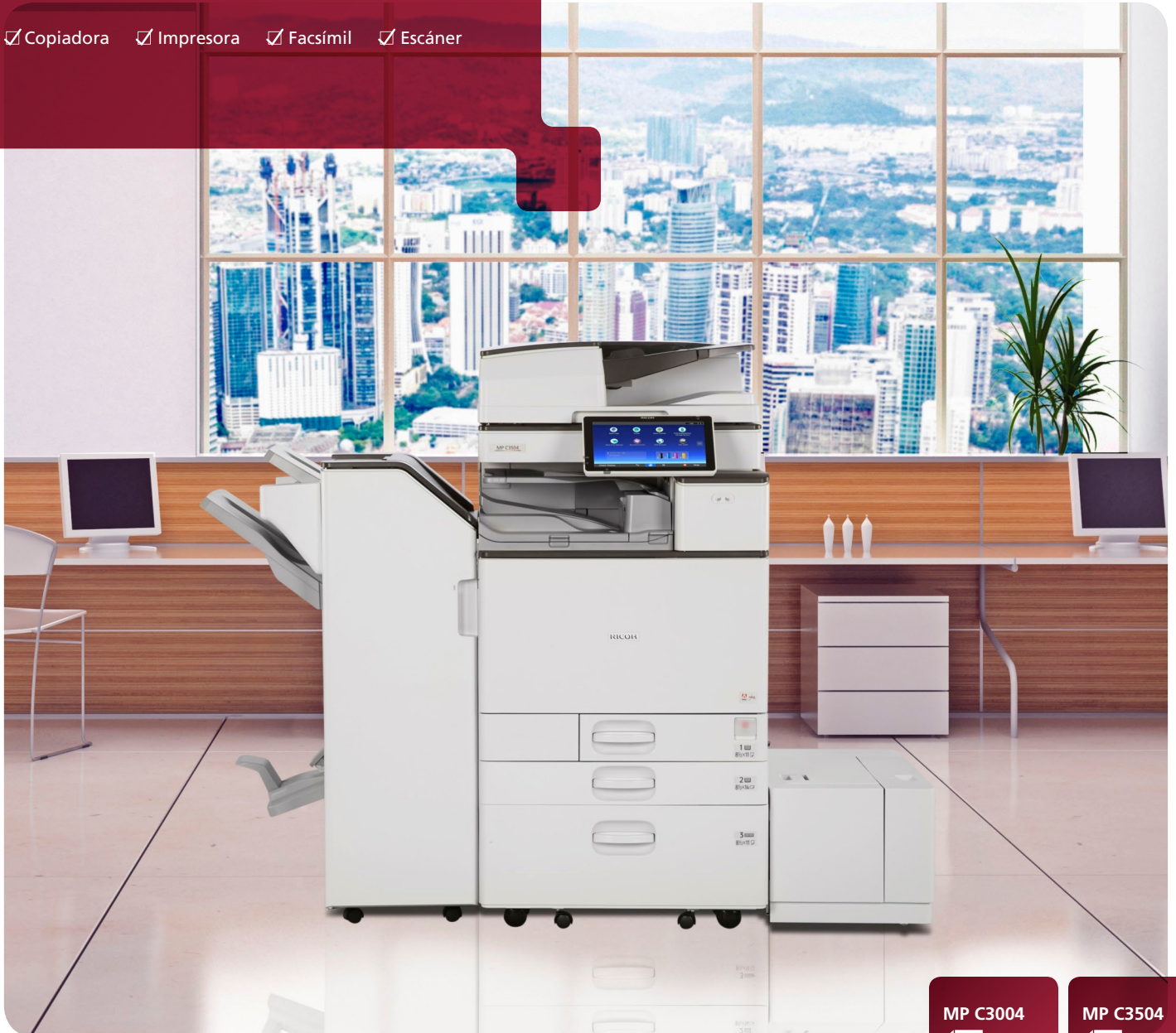


Multifunción a Color

# RICOH MP C3004/ MP C3504

Copiadora  Impresora  Facsímil  Escáner

**RICOH**  
imagine. change.



MP C3004

**30**  
ppm  
monocromático  
y a todo color

MP C3504

**35**  
ppm  
monocromático  
y a todo color

# Una nueva forma de trabajar

Bienvenido a la Tecnología Workstyle Innovation. Ahora puede integrar con facilidad múltiples procesos y simplificar las tareas complejas de toda la oficina o de una organización. Disfrute de una nueva forma de trabajar con la nueva Tecnología Workstyle Innovation desarrollada por Ricoh, creando soluciones únicas y personalizadas e implementando aplicaciones para flujos de trabajo que optimizan su negocio. En pocas palabras, es una forma innovadora e intuitiva para ser más productivos. Utilice el RICOH® MP C3004/MP C3504 para imprimir, escanear, copiar y enviar por fax la información en varios formatos a una gama más amplia audiencias, y de forma rápida y sencilla. Utilice el Panel de Operación Inteligente Súper VGA de 10.1" de ancho para crear sus propios flujos de trabajo digitales - con accesos directos, capacidades avanzadas de escaneo-a y la automatización que le permite ahorrar tiempo - de tal forma que podrá hacer llegar sus mensajes sin esfuerzo simplemente dando un toque o golpecito en la pantalla. Añada colores más vivos, una resolución más nítida y acabados profesionales para resaltar la información e impresionar a su audiencia en todo momento.

- Produzca hasta 35 impresiones/copias por minuto a todo color
- Utilice la pantalla táctil intuitiva para realizar múltiples tareas con un solo movimiento o toque
- Cree flujos de trabajo personalizados para agilizar las tareas cotidianas
- Imprima y comparta información sobre la marcha utilizando su dispositivo móvil personal
- Realce la información con colores impresionantes y un acabado profesional
- Aproveche las funciones ecológicas para reducir los costos operativos y disminuir el impacto al medio ambiente sin sacrificar la productividad de la empresa



## Realice múltiples tareas a un ritmo más rápido

Desplace rápidamente la información, a cualquier lugar y en cualquier momento

### Póngase en contacto con la comodidad todo en uno

No hay pocas cosas que hacer o información que compartir, sin embargo, usted tiene poco tiempo. Utilice el RICOH MP C3004/MP C3504 para realizar las tareas diarias de oficina con una increíble velocidad y facilidad. Con un sensor de movimiento integrado, el MFP estará listo para trabajar tan pronto como usted lo esté. Hasta una velocidad de 35 páginas por minuto imprima presentaciones, imágenes, folletos a color y más, y tómelos en su camino para llevarlos a una reunión importante. Envíe fotografías, planos y esquemas escaneados a todo color y envíelos por email. Copie notas escritas a mano para entregarlas a sus colegas. Envíe un contrato por fax sin gastar papel, ni preguntarse si ha sido recibido. Con una enorme capacidad opcional de papel hasta de 4,700, puede administrar más proyectos con menos interrupciones para que pueda avanzar rápidamente de un proyecto rentable al siguiente.



### Añada color para destacarse aun más

Distingase entre la multitud al entregar información que resalta en la página. A medida que el MP C3004/MP C3504 procesa cada archivo se vuelve a calibrar por sí mismo, de tal forma que el color permanece brillante, con una resolución de 1200 ppp desde la primera página hasta la última y sin ningún deterioro. Al utilizar el tóner PXP®-EQ, puede imprimir en papel hasta de un gramaje de 300 g/m<sup>2</sup> sin tener que preocuparse si se va adherir con precisión. Para dar un aspecto más profesional a sus fotos, folletos, presentaciones y otros documentos con gráficos, elija el nuevo Controlador de Color Fier® E-23C, y obtenga reproducciones excepcionales a color utilizando los colores RGB, CMYK y PANTONE®. Usted puede incluso imprimir carteles y posters en el MFP en lugar de utilizar un dispositivo de gran formato.



### Trabaje desde cualquier lugar

Su carga de trabajo no se va a detener. ¿Por qué debería detenerse usted? Utilice su teléfono inteligente o tablet para localizar el MFP e imprimir sobre la marcha y sin requerir utilidades, software o drivers. Puede descargar la app RICOH Smart Device Connector para enlazarse automáticamente con el MP C3004 MP C3504, y simplemente tocar con su dispositivo inteligente la etiqueta Near Field Communication (NFC). A partir de ahí, imprima, escanee y comparta instantáneamente documentos y fotografías entre el MFP y el teléfono inteligente o tablet. Puede incluso utilizar su libreta de direcciones personal para encontrar los destinatarios con un solo toque y así ahorrar tiempo. Con la app RICOH Smart Device Connector, puede recolectar información desde el almacenamiento en la Nube o desde su dispositivo móvil, lo cual le permite acceder a una impresión rápida y conveniente en el MFP.





# Personalice la forma en la que trabaja

## Añada un toque personal a cada trabajo

Usted sabe exactamente lo que se necesita hacer. Utilice la Tecnología Workstyle Innovation para lograr que se haga más rápido. Cree sus propios íconos personalizados de acceso directo para los flujos de trabajo de uso frecuente, ya sea que está escaneando documentos para sus compañeros de trabajo o imprimiendo el folleto a color más reciente. Simplemente dé un toque en uno de los flujos de trabajo desde la Pantalla de Inicio y evite varios pasos manuales que podrían retrasarlo. Para realizar un escaneo más rápido de documentos de identidad a dos caras, simplemente dé click en la app de Copiado de Tarjeta ID y el dispositivo escaneará ambos lados en una sola cara, esto facilita la lectura y reduce el desperdicio. Para recuperar fácilmente el documento, utilice la opción de OCR integrado para colocar metadatos en las imágenes y archivos PDF, facilitándole la búsqueda por palabras clave y en una fracción de tiempo. Añada software plug-and-play de Ricoh o de terceros para agilizar los flujos de trabajo digitales, y reducir aún más los costos de operación y del papel.



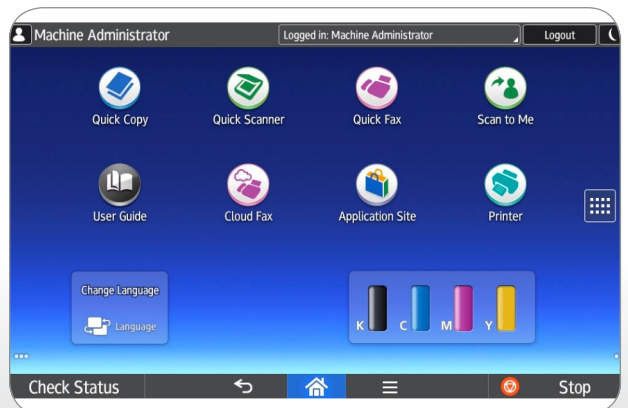
## Aproveche una manera más inteligente de trabajar

Encontrar la mejor manera de mejorar la productividad es bastante sencillo. Utilice el diseño fácil de seguir de la pantalla táctil para realizar con precisión y rápidamente las tareas de la gestión documental. Con la Tecnología Workstyle Innovation, puede elegir entre una amplia gama de aplicaciones inteligentes en la nueva interfaz del usuario para simplificar los flujos de trabajo cotidianos, como la impresión, escaneo, copiado, envío de fax y más. Sólo tiene que dar un toque en la tarea deseada y ver todo lo que necesita para tomar la mejor decisión. Por ejemplo, al desplazarse y dar toques en la pantalla puede añadir, comprobar y confirmar destinos de escaneo. O bien, puede cambiar cualquier configuración de escaneo con el simple movimiento de su dedo. Utilice los widgets para configurar accesos directos, ajustar la configuración, verificar el estado del sistema, recolectar datos en línea y más, todo en segundos desde el dispositivo. Incluso puede descargar aplicaciones y widgets desde el Sitio de Aplicaciones Ricoh, y actualizar con facilidad las capacidades del MFP usted mismo.



## Dé un toque en los flujos de trabajo más rápidos

Con el MP C3004/MP C3504 póngase en contacto fácilmente, de una forma más intuitiva para revolucionar la manera de producir los trabajos. Utilice las acciones familiares de "arrastrar-soltar, dar toques-golpecitos y el desplazamiento" que utiliza a diario en su teléfono inteligente o tablet para navegar de una tarea a otra con facilidad en la impresionante pantalla táctil Súper VGA de 10.1" de ancho. Hemos eliminado todas las botones rígidos para que pueda acceder a los flujos de trabajo, a la información crítica y verificar la configuración del sistema al instante. Con la pantalla de gran tamaño y de diseño simple, usted tiene todo lo que necesita a su alcance. De hecho, puede realizar tareas básicas de uso frecuente como la impresión, copiado, escaneo y envío de fax utilizando una interfaz del usuario simplificada con controles de un solo toque. ¿Todavía prefiere la interfaz del usuario tradicional de los dispositivos Ricoh anteriores? No hay problema. Sólo tiene que elegir una versión de pantalla táctil desde la Pantalla de Inicio.



# Haga más fácil y segura la colaboración automática

## Complete más trabajos con menos demoras

Mientras más tenga que esperar su público, será más probable que encuentre la información en otro lugar. Utilice el MP C3004/MP C3504 para acceder instantáneamente hasta 3,000 documentos de uso frecuente almacenados directamente en el dispositivo. O bien, puede utilizar su dispositivo móvil personal o habilitado para Entorno Integrado de la Nube (ICE) de Ricoh para recolectar información sin necesidad de servidores, integración de sistemas, actualizaciones de software o gastos adicionales. Escanee documentos a doble cara a una velocidad de 180 ipm con el Alimentador de Documentos de Un Solo Paso de 220 hojas. Aproveche la amplia gama de capacidades de escaneo-a para compartir la información digital con cualquier persona, en cualquier lugar. Para la salida, haga uso de RICOH Device Software Manager para instalar los controladores de impresión en pocos minutos y sin ayuda. Dé seguimiento a lo que esté haciendo a través de las herramientas de administración opcionales habilitadas para la web, incluyendo alertas de servicio automatizadas, monitoreo de los dispositivos en tiempo real y resolución de problemas.



## Manténgase al corriente con lo que es más importante

Sus ideas sólo pueden tener un impacto si llegan a las personas adecuadas. Ayude a proteger la información de amenazas con las múltiples capacidades de seguridad, incluyendo la autenticación del usuario. Cuenten con que cada usuario tenga acceso al sistema al introducir una contraseña o un código de facturación. O bien, con la capacidad incorporada en el MFP de Near Field Communication (NFC), los usuarios pueden pasar su tarjeta de identificación en un lector de tarjeta opcional NFC ubicado en el dispositivo. Puede restringir a los usuarios para permitirles realizar sólo ciertas tareas específicas o establecer cuotas para limitar la cantidad de impresiones. Además, esto ayuda a asegurar que los trabajos de impresión de los usuarios móviles se mantengan seguros hasta que sean liberados en el MFP. También puede aprovechar las marcas agua para evitar que se hagan copias no autorizadas de documentos confidenciales; también cuenta con la protección con cifrado y sobrescritura automática para cualquier información que se quede en el disco duro.



## Ahorre su energía

Mejore sus resultados al tiempo que protege el medio ambiente con varias características diseñadas específicamente para reducir los costos de la energía. El MP C3004/MP C3504 cumple con los criterios EPEAT® Gold \* y las certificaciones ENERGY STAR®, y ofrece un excepcional valor TEC (Consumo Típico de Energía) tan bajo como de 1.2 kWh/semana. Reduzca el uso del papel estableciendo la impresión dúplex como predeterminada. Disminuya el consumo de energía cuando no se encuentre en la oficina programando al MFP para encenderse/apagarse de acuerdo al horario de trabajo. El sistema también está equipado con un sensor de movimiento innovador, el cual detecta cuando un usuario se aproxima al percibir la diferencia de temperatura corporal en comparación con el entorno circundante. El sistema se recupera del modo de Suspensión y enciende el panel de operación en un segundo dejándolo listo para comenzar la programación de trabajos al momento en que el usuario llega al equipo.



\* La clasificación EPEAT Oro sólo es aplicable en los EE.UU.

Para revisar en línea el detalle de las funciones de nuestros productos multifunción visite el sitio web [www.ricoh-usa.com/products](http://www.ricoh-usa.com/products)

# Realice más trabajos con menos molestias



**1 Panel de Operación Inteligente:** Elija entre múltiples interfaces intuitivas del usuario para personalizar y automatizar flujos de trabajo con el Panel de Operación Súper VGA de 10.1" de ancho. Cree íconos de acceso directo, añada widgets convenientes y obtenga información mediante el control de un toque utilizando las mismas acciones conocidas de su teléfono inteligente o tablet.

**2 Alimentador de Documentos de Un Solo Paso de 220 hojas (SPDF):** Copie, escanee y envíe faxes de documentos de dos caras y en color o blanco & negro a una alta velocidad y en un solo paso.

**3 Autenticación del Usuario:** Utilice la tecnología incorporada Near Field Communication (NFC) y un Lector de Tarjetas NFC opcional para dar seguimiento de la actividad de cada usuario que se registra en el sistema mediante una tarjeta de proximidad.

**4 Bandejas de Papel (Estándar):** Con dos bandejas de papel de 550 hojas, una de las cuales acepta papel hasta un tamaño de 305 x 457 mm, así puede producir más trabajos con menos frecuencia de recargas.

**5 Bandeja Bypass de 100 hojas:** Alimente papel de mayor tamaño - incluyendo sobres y hasta de 320 x 1,260 mm - para crear y compartir con su audiencia una gama más amplia de documentos. Añada una bandeja opcional con guías para imprimir carteles sorprendentes.

**6 Servidor de Documentos:** Acceda en momentos hasta 3,000 archivos de uso frecuente almacenados en el disco duro del MFP. Cree hasta 200 carpetas compartidas personales o protegidas con contraseña para almacenar archivos digitales.

**7 Bandeja Tándem de Alta Capacidad (Opcional):** Añada más capacidad para largos tirajes en tamaño Carta con dos bandejas de papel de 1,000 hojas.

**8 Bandeja de Lateral de Alta Capacidad de 1,500 hojas (Opcional):** Eleve al máximo el tiempo de actividad al ampliar la capacidad de papel tamaño carta hasta 1,500 hojas.

**9 Bandeja de Un Compartimento de 125 hojas (Opcional):** Permite separar los documentos para una fácil y rápida recuperación de los mismos.

**10 Finalizador Híbrido Externo Sin Engrapado de 1,000 hojas + Engrapador:** Utilice la función "sin engrapado" para juegos más pequeños de documentos (hasta de cinco hojas). ¿Imprime documentos de mayor tamaño? El finalizador engrapa automáticamente hasta seis hojas o más. Además, puede elegir entre una amplia gama de finalizadores que están disponibles (vea la tabla de la página 7)

**11 Soporte a Red Dual (Opcional):** Utilice el puerto de interfaz de red adicional para conectarse simultáneamente a dos redes diferentes.

**12 Navegador de Internet:** Aproveche el navegador de Internet integrado para buscar páginas web directamente desde el Panel de Operación Inteligente.

**13 Sensor de Movimiento:** Percibe el acercamiento de los usuarios y recupera al MFP del modo de Suspensión, de esta manera se encuentra listo cuando el usuario llega al equipo.

# Coloque sus mejores opciones de finalizado en la pantalla

Añadir un toque de finalizado para que su información y mensajes llegue a su público en todo momento. Con el Finalizador Híbrido Externo Sin Engrapado + Engrapador, puede conservar los recursos eliminando las grapas en su totalidad para los juegos de documentos que tengan cinco páginas o menos. Para documentos de 6 a 50 páginas, el finalizador se convierte automáticamente para realizar el engrapado. O bien, elija el Finalizador sin Engrapado y obtenga la misma capacidad pero sin utilizar grapas. Ambos finalizadores sin engrapado son ideales para entornos educativos, de fabricación y de salud.

¿Está buscando un finalizador para satisfacer sus necesidades únicas? Basta con elegir el que tenga un manejo avanzado de papel, apilado y engrapado, el que más necesite. Automatice las tareas de acabado y dé a sus proyectos un aspecto de calidad profesional, sin comprometer su tiempo o presupuesto.



Finalizador	Capacidad de Papel	Perforado	Engrapado al Lomo	Sin Engrapado
SR3180 Interno	250 Hojas	N/D	N/D	Hasta 5 Hojas
SR3130 Interno	500 Hojas	Opcional	N/D	N/D
SR3210 Externo	1,000 Hojas	Opcional	N/D	Sin Engrapado - Hasta 5 Hojas Engrapado Auto - Hasta 50 Hojas (Carta)
SR3220 Externo	1,000 Hojas	Opcional	Hasta 15 Hojas	N/D

## Especificaciones Generales

Configuración	De Escritorio
Proceso de Impresión	Método de 4 Tambores
Velocidad de Salida (Copiado/Impresión)	MP C3004: 30-ppm B&N & TC (Carta) MP C3504: 35-ppm B&N & TC (Carta)
Tiempo de Calentamiento	25 segundos
Recuperación del Modo de Suspensión	Aproximadamente 1.0 segundos (sensor de movimiento activado)
Salida de la 1ª. Copia (TC/B&N)	7.1/4.6 segundos
Resolución de Copiado	600 ppp
Indicador de Cantidad Alimentador de Documentos de Un Solo Paso (SPDF)	Hasta 999 copias
Capacidad de Papel	Capacidad de Originales: 220 hojas Tamaño del Original: Media Carta - Doble Carta (A5 - A3) Gramajes del Papel: Simplex: 40 - 128 g/m <sup>2</sup> , Dúplex: 52 - 128 g/m <sup>2</sup> Estándar: 2 x 550 hojas + Bandeja Bypass de 100 hojas Máximo: 4,700 hojas (c/LCT Tandem + LCT Lateral)
Tamaños Soportados de Papel	1ª. Bandeja de Papel: Carta (A4) 2ª. Bandeja de Papel: Media Carta - 305 x 457 mm (A6 - A3), Sobres Bypass: Hasta 305 x 457 mm, Sobres Tamaños Personalizados: Ancho: 90 - 320 mm, Longitud: 148 - 1260 mm
Gramajes Soportados de Papel	Bandejas Estándar: (60 - 300 g/m <sup>2</sup> ) Bandeja Bypass: 52 - 300 g/m <sup>2</sup> Unidad Dúplex: 52 - 256 g/m <sup>2</sup>
Tipos de Papel	Regular, Reciclado, Papel Especial 1-3, Con Membrete, Cartulina, Papel Pre-impreso, Papel Bond, Papel Recubierto de Alto Brillo, Papel de Color, Sobres, Recubierto, Etiquetas* & OHP* Estándar
Dúplex Auto	Estándar
Capacidad de Salida Máximo: 1,625 hojas	Estándar: 500 hojas
Zoom	25% - 400% en incrementos de 1%

Dimensiones (An x Ln x Al)	668 x 738 x 1205 mm (incluyendo SPDF y Banco de Papel de Dos Bandejas)
Peso	99 kg
Requerimientos de Energía	120V - 127V, 60Hz, 15°
Consumo de Energía	1,584W o menos; Modo de Suspensión: .83W MP C3004: 1.2 kWh/semana MP C3504: 1.3 kWh/semana
Valor TEC**	MP C3004: 1.2 kWh/semana MP C3504: 1.3 kWh/semana
*Sólo Bandeja Bypass **Consumo Típico de Energía por el Procedimiento de Prueba de Equipo de Imagen Calificado por ENERGY STAR	

## Especificaciones de la Impresora (Estándar)

CPU	Procesador Intel Atom Bay Trail 1.33 GHz
Memoria/Disco Duro	2 GB RAM/HDD 250GB Estándar & 4GB RAM/HDD 250GB Opcional
Lenguajes de Descripción de Página	Estándar: PCL5c, PCL6, PDF Opcional: Adobe® PostScript®3™, PictBridge, XPS
Soporte a Fuentes	Estándar: PCL: 45 fuentes Escalables + 13 fuentes Internacionales Opcional: PostScript 3: 136 fuentes Roman
Máx. Resolución de Impresión	1200 x 1200 ppp
Interfaces de Red	Estándar: Ethernet 1000Base-T/10Base-TX/ 10Base-T, USB2.0 Tipo A (3 Puertos), Ranura para Tarjeta SD en el Panel de Operación Opcional: IEEE1284/ECP; IEEE802.11a/b/g/n; USB2.0 Tipo B
Soporte a Protocolos de Red Red/SO	TCP/IP (IPv4, IPv6) Windows® Vista/7/8/8.1/10/Server 2008/ Server 2008R2/ Server2012/ Server 2012R2 Unix; Sun Solaris, HP-UX, SCO OpenServer, RedHat Linux, IBM AIX, Citrix Presentation Server4.5, XenApp 5.0, Mac OS X v.10.7 o posterior, SAP R/3, IBM iSeries AS/400-utilizando SO/400 Host Print Transform Serie Device Manager NX, Web Image Monitor, @Remote
Utilidades	

## Especificaciones del Servidor de Documentos (Estándar)

Máx. Documentos Almacenados	3,000
Máx. Páginas/Documentos	2,000
Máx. Capacidad de Páginas	9,000
Máx. Cantidad de Carpetas	200

## Especificaciones del Escáner (Estándar)

Resolución del Escáner	Escaneo en B&N y TC a 100 - 600 ppp; hasta 1200 ppp para el escaneo TWAIN
Velocidad de Escaneo (B&N y Todo Color - Carta)	200/300 ppp: Simplex 110 ipm/Dúplex 180 ipm
Área de Escaneo	297 mm - 432 mm
Método de Compresión	B&N TIFF: MH, MR, MMR, JBIG2 Todo Color: JPEG
Formatos de Archivo Soportados	TIFF Una/Varias Páginas, PDF, PDF de Alta Compresión & PDF/A, JPEG Una Página
Modos de Escaneo	Escaneo-a-Email (con Soporte para LDAP) Escaneo-a-Carpeta (SMB/FTP) Escaneo-a-URL Escaneo-a-Dispositivos Extraíbles (USB/Tarjeta SD) Escaneo TWAIN en Red

## Especificaciones del Facsimil (Opcional)

Tipo	ITU-T (CCITT) G3
Circuito	PS/TN, PBX
Resolución	200 x 100 ppp, 200 x 200 ppp, 400 x 400 ppp (con memoria SAF opcional)
Velocidad del Módem	33.6K - 2,400 bps c/Cambio Auto
Método de Compresión	MH, MR, MMR, JBIG
Velocidad de Transmisión	G3: Aproximadamente 2 segundos/página (JBIG)
Velocidad de Escaneo Marcación Auto	Hasta 81 spm 2,000 números de Marcación Rápida; 100 números de Marcación de Grupo
Capacidad de Memoria (SAF)	Estándar: 4 MB (aprox. 320 páginas), Opcional: 64 MB (aprox. 4,800 páginas) con memoria SAF opcional

# RICOH MP C3004/MP C3504

ESPECIFICACIONES DEL SISTEMA



## Funciones de Seguridad (Estándar)

Sistema DataOverwriteSecurity (DOSS), Cifrado del Disco Duro, Códigos de Usuario, Soporte a SNMP v3, Cifrado, Impresión Bloqueada, Autenticación del Usuario, Autenticación 802.1x Cableada, Establecimiento de Cuota/Límite de la Cuenta, PDF Firmado Digitalmente, y más

## Accesorios de Hardware

### Opciones para el Manejo de Papel

#### Banco de Papel de Dos Bandejas (PB3160)<sup>1</sup>

Capacidad de la Bandeja 1,100 hojas (550 hojas x 2 bandejas)  
 Tamaño del Papel 184 x 267 mm a 305 x 457 mm (A5 - A3)  
 Gramaje del Papel 52 - 300 g/m<sup>2</sup>  
 Dimensiones (An x Ln x Al) 587 x 685 x 247 mm

#### Banco de Papel de Una Bandeja (PB3150)<sup>1</sup>

Capacidad de la Bandeja 500 hojas x 1 bandeja  
 Tamaño del Papel 184 x 267 mm a 305 x 457 mm (A5 - A3)  
 Gramaje del Papel 52 - 300 g/m<sup>2</sup>  
 Dimensiones (An x Ln x Al) 587 x 685 x 120 mm  
 Requiere la instalación de la Mesa con Ruedas Tipo M3

#### Bandeja Lateral de Alta Capacidad (RT3030)

Capacidad de la Bandeja 1,500 hojas  
 Tamaño del Papel Carta (A4)  
 Gramaje del Papel 52 - 300 g/m<sup>2</sup>  
 Dimensiones (An x Ln x Al) 340 x 545 x 290 mm  
 Requiere la instalación del Banco de Papel de Dos Bandejas (PB3160) o LCT Tandem (PB3230)

## Bandejas de Salida & Finalizadores Opcionales

### Bandeja Interna de Clasificación-Desplazamiento (SH3070)<sup>2</sup>

Capacidad de la Bandeja 250 hojas (Carta o más pequeño) (A4 - A5)  
 125 hojas (216 x 355.6 mm o más grande) (B4 - A3)  
 Tamaño del Papel Media Carta a 305 x 457 mm (A5 - A3)  
 Gramaje del Papel 52 - 300 g/m<sup>2</sup>  
 No puede instalarse con ningún Finalizador

### Bandeja de 1 Compartimento (BN3110)

Tamaño del Papel Media Carta a 320 x 450 mm (A5 - A3)  
 Gramaje del Papel 52 - 300 g/m<sup>2</sup>  
 Capacidad de la Bandeja 125 Hojas

### Finalizador Interno Sin Engrapado de 250 Hojas (SR3180)

Tamaño del Papel Media Carta - 305 x 457 mm (A6 - A3)  
 Gramaje del Papel 52 - 300 g/m<sup>2</sup>  
 Capacidad de Apilado 250 hojas (Carta o más pequeño) (A4) 125 hojas (216 x 355.6 mm o más grande) (B4 - A3)  
 Tamaño del Papel para Engrapado Carta a Doble Carta (A4 - A3)  
 Gramaje del Papel para Engrapado 64 - 80 g/m<sup>2</sup>  
 Capacidad Sin Engrapado 2 - 5 hojas/juego  
 Posiciones de la Grapa Superior, 1 Grapa  
 Dimensiones (An x Ln x Al) 435 x 515 x 150 mm

### Finalizador Interno de 500 Hojas (SR3130)<sup>3</sup>

Tamaño del Papel Media Carta a 305 x 457 mm (A6 - A3)  
 Gramaje del Papel 52 - 300 g/m<sup>2</sup>  
 Capacidad de Apilado 500 hojas (Carta o más pequeño) (A4) 250 hojas (216 x 355.6 mm o más grande) (B4 - A3)  
 Tamaño del Papel para Engrapado 184 x 267 mm a Doble Carta (A4 - A3)

Gramaje del Papel para Engrapado 52 - 105 g/m<sup>2</sup>

Capacidad de Engrapado 50 hojas (Carta) (A4) 30 hojas (216 x 355.6 mm o más grande, y/o Tamaños Combinados) (B4 - A3)

Posiciones de la Grapa Superior, Inferior, 2 Grapas  
 Dimensiones (An x Ln x Al) 546 x 523 x 170 mm

### Unidad de Perforado de 2/3 Orificios (PU3040NA)

(Opcional; se instala dentro del Finalizador Interno SR3130)  
 Tamaños del Papel para Perforado 184 x 267 mm a Doble Carta (A4 - A3)  
 Gramajes del Papel para Perforado 52 - 169 g/m<sup>2</sup>

### Finalizador Híbrido con Engrapado & Sin Engrapado para 1,000 Hojas (SR3210)<sup>3,4</sup>

Tamaño del Papel Bandeja de Prueba: Media Carta a 305 x 457 mm (A6 - A3)  
 Bandeja de Desplazamiento: Media Carta a 305 x 457 mm (A6 - A3)

Gramaje del Papel Bandeja de Prueba: 52 - 169 g/m<sup>2</sup>  
 Bandeja de Desplazamiento: 52 - 300 g/m<sup>2</sup>

Capacidad de Apilado Bandeja de Prueba: 250 hojas (Carta) (A4); 50 hojas (216 x 355.6 mm o más grande) (B4)  
 Bandeja de Desplazamiento: 1,000 hojas (Carta) (A4); 500 hojas (216 x 355.6 mm o más grande) (B4)

Capacidad Sin Engrapado 2 - 5 hojas/juego  
 Capacidad de Engrapado 50 hojas (Carta) (A4); 30 hojas (216 x 355.6 mm o más grande) (B4)

Tamaño del Papel para Engrapado Carta a 305 x 457 mm (A4 - A3)

Gramaje del Papel para Engrapado 52 - 105 g/m<sup>2</sup>  
 Posiciones de la Grapa Superior, Inferior, 2 Grapas

Dimensiones (An x Ln x Al) 563 x 620 x 960 mm

### Unidad de Perforado de 2/3 Orificios (PU 3050NA)

(Opcional, se instala dentro del Finalizador SR3210 o SR3220)  
 Tamaños del Papel para Perforado Media Carta a Doble Carta (A5 - A3)  
 Gramaje del Papel para Perforado 52 - 256 g/m<sup>2</sup>

### Finalizador de Cuadernillos de 1,000 Hojas (SR3220)<sup>3,4</sup>

Tamaño del Papel Bandeja de Prueba: Media Carta a 305 x 457 mm (A6 - A3)  
 Bandeja de Desplazamiento: Media Carta a 305 x 457 mm (A6 - A3)  
 Bandeja de Cuadernillos: Carta a 305 x 457 mm (A4 - A3)

Gramaje del Papel Bandeja de Prueba: 52 - 169 g/m<sup>2</sup>  
 Bandeja de Desplazamiento: 52 - 300 g/m<sup>2</sup>

Capacidad de Apilado Bandeja de Cuadernillos: 52 - 105 g/m<sup>2</sup>  
 Bandeja de Prueba: 250 hojas (Carta o más pequeño) (A4); 50 hojas (216 x 355.6 mm o más grande) (B4 - A3)  
 Bandeja de Desplazamiento: 1,000 hojas (Carta o más pequeño) (A4); 500 hojas (216 x 355.6 mm o más grande) (B4 - A3)  
 Bandeja de Cuadernillos: 20 Juegos (2 - 5 hojas), 10 Juegos (6 - 10 hojas) & 7 Juegos (11 - 15 hojas)

Capacidad de Engrapado Engrapado Normal: 50 hojas (Carta) (A4); 30 hojas (216 x 355.6 mm o más grande) (B4 - A3)  
 15 hojas

Engrapado al Lomo Engrapado Normal: Carta a 305 x 457 mm (A4 - A3); Engrapado al Lomo: Carta a 305 x 457 mm (A4 - A3)

Gramaje del Papel para Engrapado 52 - 105 g/m<sup>2</sup>  
 Dimensiones (An x Ln x Al) (563 x 620 x 960 mm)

## Controlador de Color E-23C

Tipo de Controlador Tipo Incorporado  
 Plataforma Fierly FS150  
 Interfaz del Host 1000Base-T/100Base-TX/10Base-T  
 Memoria 2 GB  
 Disco Duro Interno 500 GB  
 Sistema Operativo Linux  
 Protocolo de Red TCP/IP (IPv4/IPv6), SMB, Bonjour  
 Lenguaje de Descripción de Página Estándar: PostScript 3 & PCL6/5c  
 Máx. Resolución de Impresión Hasta 1200 ppp (2 bits)  
 Máx. Resolución de Escaneo Hasta 600 ppp  
 Fuentes PS3: 138 fuentes/PCL: 81 fuentes AGFA  
 Utilidades Estándar: Command WorkStation 5, Fierly Scan, Utilidad para Borrar Impresora, Herramientas Fierly Web, Fierly Bridge, Borrado Seguro y Fierly VUE  
 Opcional: Fierly Impose, Fierly Compose, Fierly Compensación Automática, EFI Spot-On, Fierly Hot Folders, Fierly Color Profiler Suite v4.0, Espectrofotómetro ES-2000 y Paquete de Productividad EFI  
 Herramientas para la Gestión de Color Perfil ICC, Gráfica de Color, Páginas de Referencia de Herramientas de Color CMYK, Pruebas de Color RGB, Soporte a Compensación y Herramientas ColorWise Pro

## Accesorios Adicionales

Bandeja con Guía para Carteles Tipo M19, Mesa con Ruedas Tipo M3, Unidad Punte BU3070, Gabinete Tipo F, Tarjeta para Impresión Directa de Cámara Tipo M19, Soporte para Lector de Tarjetas Tipo 3352, Ranura Extendida para USB Tipo M19, Soporte para Teclado Externo Tipo M19, Unidad de Conexión de Fax Tipo M19, Unidad de Memoria de Fax Tipo M19 de 64MB, Convertidor de Formato de Archivos Tipo M19, Unidad de Interfaz G3 Tipo M19, MFP HotSpot Opcional Tipo S, Unidad de Interfaz IEEE 802.11a/g/n Tipo M19, Tarjeta de Interfaz IEEE 1284 Tipo M19, Unidad de Extensión de Área de Imagen Tipo M19, Soporte para Contador Tipo M3, Unidad de Memoria Tipo M19 de 4GB, Lector de Tarjetas NFC Tipo M19, Unidad OCR Tipo M13, Unidad de Interfaz Opcional del Contador Tipo M12, Unidad Postscript3 Tipo M19, Filtro de Energía ESP XG-PCS-15D, Lector de Tarjetas Inteligente Incorporado Tipo M19, Servidor de Dispositivo USB Opcional Tipo M19, Impresión Directa de XPS Opcional Tipo M19

<sup>1</sup> Se debe instalar el Gabinete Tipo F o una de las opciones de papel.

<sup>2</sup> Se requiere configuración con Unidad Punte BU3070.

<sup>3</sup> No pueden instalarse juntos.

<sup>4</sup> Requiere la instalación de un Banco de Papel de Dos Bandejas (PB3160) o la Bandeja Tandem de Alta Capacidad (PB3230).

Algunas opciones pueden no estar disponibles al momento del lanzamiento al mercado. Las especificaciones están sujetas a cambio sin previa notificación. Para un máximo desempeño y rendimiento, recomendamos utilizar piezas y suministros originales Ricoh.

**RICOH**  
 imagine. change.

www.ricoh-latinamerica.com

Ricoh Latin America, Inc. Ricoh® y el Logo Ricoh Logo son marcas registradas de Ricoh Company, Ltd. Todas las demás marcas son propiedad de sus respectivos dueños. ©2016 Ricoh Americas Corporation. Todos los derechos reservados. El contenido de este documento, la apariencia, funciones y especificaciones de los productos y servicios Ricoh están sujetos a cambio de vez en cuando y sin previa notificación. Los productos se muestran con las funciones opcionales. Si bien se ha tenido cuidado de asegurar la precisión de esta información, Ricoh no ofrece ninguna representación o garantía acerca de la exactitud, integridad o adecuación de la información contenida en este material, y no se hace responsable por cualquier error u omisión. Los resultados reales pueden variar dependiendo del uso de los productos o servicios, y las condiciones y factores que afecten el rendimiento. Las únicas garantías para los productos y servicios Ricoh son las establecidas en los estatutos explícitos de las garantías que los acompañan.

R3620-C