

Impresora de Producción B&N

RICOH Pro 8210s/8220s/ 8210/8220

Impresora Copiadora Facsímil Escanner



Pro
8210s/8210

111 ppm monocrómico

Pro
8220s/8220

136 ppm monocrómico

Nunca ha sido más fácil hacer crecer su negocio de impresión

Simplifique la forma de imprimir con el desempeño superior de la impresora multifunción de producción RICOH® Pro 8210s/8220s o la impresora de producción RICOH® Pro 8210/8220. Entregue documentos en blanco & negro a alta velocidad y dé a sus clientes más opciones de impresión de tal forma que pueda obtener más de su negocio. Cause una buena impresión con boletines, anuncios, gacetas, correo directo y otros documentos de alta calidad en diversos tipos de papel, incluyendo papel grueso y de gran tamaño. Elija entre múltiples finalizadores automatizados para dar a cada documento un aspecto refinado y profesional. Cree accesos directos automatizados y utilice ajustes pre-configurados rápidamente para ahorrar tiempo. Cambie los consumibles y realice los ajustes sobre la marcha. Y, hágalo todo con los controles intuitivos que le ayudan a simplificar los flujos de trabajo más complejos y a cumplir con los plazos más estrictos.

- Produzca documentos en blanco y negro hasta 136 ppm
- Cree documentos atractivos con una resolución de imagen hasta de 1200 x 4800 ppp
- Imprima en papel, incluyendo papel pesado y texturizado, hasta de 330 x 488 mm
- Envíe la información electrónicamente utilizando varias capacidades de escaneado
- Expanda la capacidad de papel hasta 12,650 hojas para ampliar sus tirajes de impresión
- Automatice el finalizado para producir resultados profesionales en menos tiempo

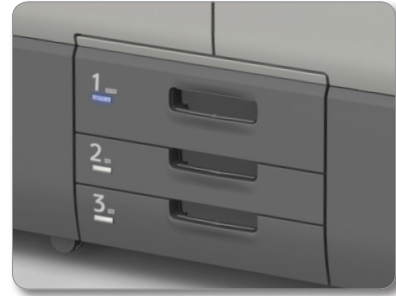


Cumpla con las fechas límite, consiga más oportunidades

Simplifique la impresión de producción de alto volumen, con menos presión

Permita que la productividad lo conduzca a la rentabilidad

Utilice la Serie Pro 8200 para imprimir hasta 136 páginas por minuto y cumplir con las fechas límite – de tal forma que pueda capturar más oportunidades que le generen ingresos. Agregue bandejas de papel opcionales para contar hasta con un máximo de nueve tipos de papel y una capacidad total de 12,650 hojas para dar servicio a más tipos de clientes y de trabajos. Reabastezca el tóner y el papel sobre la marcha con el cartucho doble de tóner y las luces Indicadores de Bandeja Activa. Manténgase alerta sobre el estado del sistema desde cualquier lugar del centro de producción a través de la Lámpara para Llamar al Operador. El programa de las Unidades Reemplazables por el Cliente Entrenado (TCRU) le permite tener todos los componentes críticos necesarios in situ para reemplazarlos fácilmente sin necesidad de llamar a servicio técnico.



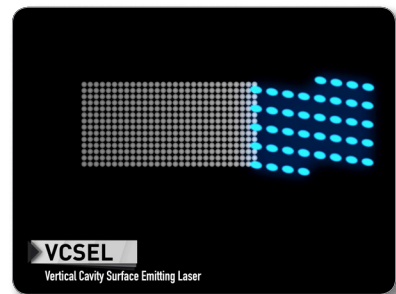
Sea innovador con más opciones para el papel

Elija entre una amplia gama de opciones para el manejo de papel y haga que sus documentos se destaquen. Imprima en tamaños hasta de 330 x 488 mm para tener una visión más detallada de manuales y dibujos. Utilice papel pesado recubierto hasta de 350 g/m2 para producir materiales de correo directo, postales, folletos, boletines y más que llamen la atención. Configure rápidamente e imprima cubiertas de libros sin revestimiento y trabajos combinados en papel hasta de 330 x 698.5 mm. con la bandeja opcional Multi Bypass para Carteles. Aproveche el soporte estándar para papel Auto Copiante (NCR) para mantener la producción in-house de este importante flujo de trabajo. También puede imprimir cheques con el reconocimiento de caracteres de tinta magnética (MICR) opcional para ampliar aún más su lista de sus clientes. Utilice la tecnología patentada de Rosetta del tóner de componente dual ProMark™ 8100 MICR y las fuentes optimizadas E-13B y CMC-7 para que sus documentos resistan el trato de docenas de pases a través de las máquinas clasificadoras-lectoras de alta velocidad.



Cree con claridad

Impresione a sus clientes con una salida de alta calidad a una resolución de 1200 x 4800 ppp. La Serie Pro 8200 utiliza partículas de tóner más granulares, por lo que puede crear imágenes con gradaciones y medios tonos más suaves. El sistema también ofrece un registro consistente en frente/vuelta para lograr una alineación precisa desde la primera hasta la última impresión de libros, manuales, directorios, folletos, postales y otros documentos.



Más funciones para gestionar más tipos de trabajos

- 1 HCl3500 Intercalador Plockmatic de Alta Capacidad (Opcional):** Alimente hojas pre-impresas desde dos fuentes, para las cubiertas frontal/posterior. Inserte automáticamente diversos tipos de papel como offset, de color y recubierto hasta de 350 g/m² en un solo folleto. Aproveche las dos bandejas con una capacidad total de papel de 3,500 hojas para producir largos tirajes con diferentes tipos de papel.
- 2 SR5050 Finalizador de 3,000 hojas con Engrapado (Opcional):** Realice el engrapado hasta de 100 hojas para documentos hasta de 330 x 488 mm. Añada flexibilidad con la Unidad de Perforado opcional.
- 3 SR5060 Finalizador de Cuadernillos de 2,500 hojas (Opcional):** Utilice el Finalizador de Cuadernillos en línea, así como una Unidad de Recorte de Cuadernillos o la Unidad de Perforado para producir de manera rentable cuadernillos engrapados/engrapados al lomo.
- 4 DU5050 Unidad de Alisamiento (Opcional):** Reduzca el ondulado del papel para lograr un apilamiento más preciso y un mejor procesamiento.
- 5 Alimentador automático de Documentos de 220 hojas (sólo Pro 8210s/8220s):** Acelere los trabajos de copiado y escaneo con el escaneo dúplex a color de un solo paso, hasta 220 imágenes por minuto.
- 6 BY5010 Bandeja Multi Bypass (Opcional):** Agregue hasta 550 hojas de papel especial y tamaño único. Produzca carteles, incluyendo papel recubierto, hasta en un tamaño de 330 x 698.5 mm con la Bandeja Multi Bypass para Carteles.
- 7 Panel de Control SVGA de 10.4" a Todo Color:** Realice las tareas diarias de impresión y la personalización con facilidad, cambie de un trabajo a otro rápidamente desde la pantalla táctil intuitiva que se encuentra montada en un poste.
- 8 Luz para Llamar al Operador:** Observe instantáneamente desde cualquier lugar del centro de impresión el momento en el que cambia el estado de la impresora.
- 9 Tecnología VCSEL y Tóner Granular:** Produzca impresiones más vívidas y gradaciones más suaves para obtener reproducciones con un mejor texto, líneas finas, con gráficos y fotografías mediante la tecnología Vertical Cavity Surface Emitting Laser Vertical y un tóner más uniforme.
- 10 Soporte a Papel Pesado:** Produzca documentos en tamaño de 330 x 488 mm en papel pesado (hasta 350 g/m² a través de la LCIT RT5100) para ampliar las entregas de la producción in-house.
- 11 Bandejas de Papel:** Realice tirajes más largos con las Bandejas de Papel tandem 2 x 1,100 hojas y dos Bandejas de Papel de 550 hojas, que ofrecen en total una capacidad estándar de 3,300 hojas. Agregue fuentes opcionales para ampliar la capacidad a 12,650 hojas.



RICOH Pro 8220s

- 12 **Indicadores de Bandeja Activa:** Vea rápidamente cuál bandeja está en uso, de tal forma que pueda reabastecer otras fuentes de papel sin interrumpir los trabajos de impresión.
- 13 **SK5030 Apilador de Alta Capacidad (Opcional):** Utilice el Apilador de 5,000 hojas para producir los trabajos más largos sin supervisión. Mueva rápidamente grandes volúmenes de documentos a la encuadernación fuera de línea, empaclado y envío a través del carro rodante. Asegure la puerta del apilador cuando imprima documentos confidenciales.
- 14 **TK5010 Kit de Bandeja A3/DLT (Opcional):** Amplie la capacidad para papel de gran tamaño sin ocupar demasiado espacio convirtiendo un cajón de papel estándar en un cajón tamaño Doble Carta.
- 15 **RT5100 Bandeja de Entrada de Alta Capacidad de Alimentación por Succión (Opcional):** Obtenga un soporte a una gama más amplia de tipos de papel con el sistema de aire de tres bandas, alimente con rapidez y precisión papel recubierto de 40 – 350 g/m². Añada una Unidad de Puente BU5010 opcional y dos LCTs de alimentación por succión de 4,400 hojas para maximizar la capacidad total de papel a 12,650 hojas.

- **Eficiencia Energética:** Realice tareas utilizando menos energía. El dispositivo está certificado por ENERGY STAR® y cumple con el criterio EPEAT® Oro* para ayudar a minimizar los costos de operación mientras se reduce el impacto al medio ambiente.
* La clasificación EPEAT es aplicable sólo en los EE.UU.
- **Soporte Versátil para el Controlador:** Utilice el controlador de impresión estándar para realizar con rapidez las tareas diarias de impresión y del flujo de trabajo. Aproveche el soporte a PCL5e/6 como PDL estándar y a Adobe PostScript 3 e IPDS genuinos/opcionales para integrarse perfectamente en casi cualquier entorno host con una fiabilidad increíble y capacidades de recuperación de página.
- **Controlador Fiery® EB-34 (Opcional):** Active flujos de trabajo automatizados de principio a fin y simplifique la gestión avanzada de impresión para ampliar la producción de impresión. Con base en la tecnología popular del Servidor Fiery de EFI, este front end digital (DFE) ofrece más capacidades incluyendo la función Avanzada de Reordenar Trabajos e Insertar Separadores. Además, puede integrar su Catálogo de Papel con la Biblioteca de Papel del MFP o impresora para sincronizar instantáneamente los ajustes personalizados del papel de cada trabajo.



Para ver detalladamente en línea las funciones de nuestros productos de producción visite el sitio www.rioh-usa.com/products



Haga de una gran producción una impresión productiva

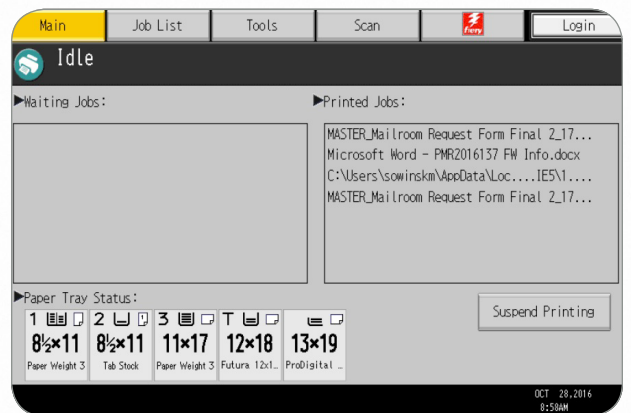
Cambie rápidamente a un entorno digital

Utilice la impresora/copiadora multifunción de producción Pro 8210s/8220s para transformar documentos impresos en archivos digitales y compártalos inmediatamente desde el panel de control. Escanee documentos a dos caras con una velocidad hasta de 220 imágenes por minuto y envíelos a través del Escaneo a Email, FTP, PDF, URL y otras opciones de escaneo para que sus clientes puedan hacer una vista previa al instante o recibir rápidamente información importante para tomar decisiones más inteligentes y rápidas. O bien, puede escanear archivos a un USB o tarjeta SD y entregar los archivos a sus clientes directamente para una mayor movilidad.



Controle los flujos de trabajo para simplificar las cargas de trabajo

Ahora puede centrarse más en el crecimiento de su negocio en lugar invertir tiempo en la configuración de los trabajos de impresión. Por ejemplo, utilice los ajustes pre-configurados de impresión para automatizar los pasos de rutina. Seleccione al instante los trabajos frecuentes desde el Servidor de Documentos del dispositivo para ahorrar tiempo. Utilice el Controlador Fier® opcional EB-34 e intégrele perfectamente con su Biblioteca de Papel para acceder con la misma rapidez a decenas de ajustes predefinidos de papel. Además, puede agregar el software: Brand TotalFlow® Prep, Print Manager, Production Manager, Path y BatchBuilder para automatizar tareas repetitivas, reducir las actividades manuales y simplificar los flujos de trabajo, incluso para los trabajos de impresión de alto volumen más complejos de los CRDs o Impresores Comerciales.



Logre impresionar al final

Elija entre una amplia gama de opciones para dar a cada trabajo un aspecto profesional y refinado mientras reduce el trabajo manual, los errores y gastos. Agregue el engrapado, engrapado al lomo y alisado automatizado para agilizar la producción de folletos, presentaciones, boletines, cuadernillos y más. Automatice múltiples opciones de plegado para agregar otra dimensión a sus trabajos de correo directo. Utilice el potente encuadernador de anillos para juegos de 50 a 100 hojas o el Intercalador Plockmatic de Alta Capacidad para añadir encartes pre-impresos desde dos fuentes. Aproveche el confeccionador de cuadernillos RICOH y su modo de salida ilimitado, por lo que puede trabajar continuamente para maximizar las oportunidades de ingresos. O bien, utilice el Puerto de Interfaz de Periféricos de RICOH (RPIP) para conectarse con opciones de finalizado industrial como el C.P. Bourg® BM-e Booklet Maker, Duplo DBM-350 Booklet Maker o Watkiss PowerSquare™ 224 Booklet Maker. También estarán certificados dispositivos adicionales de producción de los fabricantes para conectarse en línea con el RPIP de RICOH.



RICOH Pro 8210s/8220s/8210/8220

ESPECIFICACIONES DEL SISTEMA

Especificaciones del Motor

Configuración	Consola
Modos Estándar	Pro 8210s/8220s – Copiado/Impresión/Escaneo Pro 8210/8220 – Impresión
Proceso de Impresión/ Copiado	Transferencia electrostática con sistema de transferencia indirecta de imagen
Fusión	Método de fusión de banda libre de aceite
Memoria del Sistema	RAM 2GB / HDD 500 GB (250 x 2)
Alimentador de Documentos	ADF de 220 hojas estándar con escaneo dúplex a color de un solo paso (sólo Pro 8210s/8220s)
Panel de Control	Panel táctil a todo color SVGA de 10.4"
Resolvido de Copiado	Hasta 1200 x 4800 ppp
Registro del Papel	Sensor y Mecánico
Indicador de Cantidad	1 – 9,999
Tamaño del Original	Hasta Doble Carta (297 x 432 mm) (desde la platina)
Tiempo de Calentamiento	Menos de 360 seg. (desde el arranque)
Salida de la 1ª. Copia	Pro 8210s/8210: 5.6 segundos Pro 8220s/8220: 4.6 segundos
Velocidad de Salida	Pro 8210s/8210: 111 ppm Pro 8220s/8220: 136 ppm
Velocidad del ADF	Simplex: 110 ppm; Dúplex: 220 ppm (B&N o Color)
Capacidad de Papel	Bandeja 1: 2,200 hojas (1,100 x 2) Bandejas 2 – 3: 1,100 hojas (550 x 2) Bandejas 4 – 6 con LCT A4/Carta opcional: 5,000 hojas Bandejas 4 – 6 con LCT A3/DTL opcional: 4,400 hojas Bandejas de LCIT de Alimentación x Succión (opcional): 4,400 hojas Bandeja Bypass: 550 hojas Capacidad Total Estándar: 3,300 hojas Capacidad Total Opcional: 12,650 hojas (con LCITs RT15100)
Abastecimiento Ilimitado de Papel	Soportado
Tamaño del Papel	Bandeja 1: Carta Bandejas 2 – 3: Media Carta a 330 x 457 mm Bandejas 4 – 6 con LCT A4/Carta Opcional: Media Carta a Carta Bandejas 4 – 6 con LCT A3/DTL opcional: Media Carta a 330 x 488 mm Bandejas LCIT de Alimentación x Succión: Media Carta a 330 x 488 mm Bandeja Bypass: Media Carta a 330 x 488 mm; Tamaño Personalizado: 100 x 140 mm a 330 x 488 mm
Gramaje del Papel	Bandejas 1 – 3: 52 – 256 g/m ² Bandejas 4 – 5 con LCT A4/Carta opcional: 52 – 216 g/m ² Bandeja 6 con LCT A4/Carta opcional: 52 – 163 g/m ² Bandejas 4 y 6 con LCT A3/DTL opcional: 52 – 256 g/m ² Bandeja 5 con LCT A3/DTL opcional: 40 – 300 g/m ² LCIT de Alimentación x Succión : 40 – 350 g/m ² simplex; 52 – 300 g/m ² dúplex Bandeja Bypass: 52 – 216 g/m ²
Capacidad de Salida	Finalizador: 3,000 + 250 hojas Finalizador de Cuadernillos: 2,500 + 250 hojas Apilador: 5,000 + 250 hojas 320 x 480 mm
Área Máx. de Impresión	Regular, Reciclado, De Color, Con Membrete,
Tipos de Papel	Pre-impreso, Pre-perforado, Bond, Cartulina, OHP*, Separadores*, Etiquetas*, Brillante*, Mate*, Sobres*, NCR*

Ampliación	7 – reducción, 5 – ampliación
Zoom	25% a 400% en incrementos de 1%
Requerimientos de Energía	208-240 V, 50/60 Hz, 20 A (dedicada)
Consumo Típico de Energía (TEC)**	Pro 8210: 14.0 kWh/semana Pro 8210s: 14.0 kWh/semana Pro 8220: 17.5 kWh/semana Pro 8220s: 17.4 kWh/semana
Consumo Máx. de Energía	Pro 8210s/8220s: 3,400 W Pro 8210/8220: 3,600 W
Dimensiones (An x Ln x Al)	1,320 x 1,110 x 1,460 mm
Peso	Pro 8210s/8220s: 415 kg Pro 8210/8220: 392 kg
ENERGY STAR	Certificado
EPEAT	Calificación Oro

*Vía fuentes opcionales de papel

**Consumo Típico de Energía por el programa ENERGY STAR

Funciones de la Copiadora (sólo Pro 8210s/8220s)

Dúplex, Pantalla Simplificada, Selección Auto de Papel, Reducción/Ampliación Auto, Inicio Auto, Cambio Auto de Bandeja, Densidad Auto de Imagen, Códigos de Usuario (1,000), Programas de Trabajo (25), Clasificación/Apilado Electrónico, Rotación de Imagen, Interrumpir Copiado, Herramientas del Usuario, Ajustes Preestablecidos del Trabajo, Libro/Series/Combinar Copiado, Cubierta/Capítulos/Hoja de Separación, Separadores, Copia de Muestra, Sellos/Numeración, Folios, Ajuste de Margen/Borrado/Desplazamiento, Pantalla de Inicio Personalizable, Importar/Exportar Ajustes de Preferencia, Indicador Ecológico, Temporizador de Apagado/Encendido, Ahorro de Energía, Temporizador Semanal, Soporte para Teclado Externo USB, Navegador MFP para Web Image Monitor y @Remote, Reserva de Copiado (8), Contador A3/DTL, Modo de Originales Mixtos/Lotes

Funciones de Seguridad

Cifrado de Datos (Libreta de Direcciones, Contraseña de Autenticación, Comunicación SSL, S/MIME, Comunicación IPsec, HDD), Autenticación del Usuario (Windows®, LDAP, Básica, Código de Usuario, 802.1x Cableada), Protocolo de Red On/Off, Tipo de Máscara para Seguridad de los Datos, Unidad de Seguridad de Datos Opcional, Filtrado de IP, Control de Copiado No Autorizado/Impresión, Ajuste de Cuota, SMTP sobre SSL, Impresión Obligatoria de la Información de Seguridad (Sello Obligatorio de Seguridad)

Especificaciones de la Impresora

CPU	Procesador Intel® Celeron® P4505 – 1.86 GHz
RAM	2 GB
HDD	500 GB (250 GB X 2)
Máx. Resolución de Impresión	1200 x 4800 ppp vía VCSEL
Interfaces Estándar	Ethernet (1000BASE-T/100BASE-TX/ 10Base-TX), USB 2.0 Tipo A x 3/Tipo B, Ranura SD
Interfaces Opcionales	IEEE 1284/ECP, IEEE802.11 a/b/g/n, Bluetooth
Protocolo de Red	TCP/IP (IPv4, IPv6), IPX/SPX
Sistemas Operativos de Red	Windows Vista/7/8/8.1/10/Server 2008/Server 2008R2/Server 2012/Server 2012R2; NetWare 6.5; UNIX Sun Solaris 9/10, HP-UX 11.x/11i v2/11i v3, SCO OpenServer 5.0.7/6.0, RedHat Linux Enterprise V4/V5/V6, IBM AIX 5L V5.3/V6.1/V7.1; Novell Netware 6.5 o posterior; Citrix Presentation Server 4.5; Citrix XenApp 5.0; Mac OS X 10.5 o posterior; SAP R/3; NPDS Gateway; IBM iSeries AS/400 utilizando SO/400 Host Print Transform
Drivers de Impresión	Estándar: PCL5c, PCL6 (XL), PDF Opcional sólo para Pro 8200s: Adobe PS3, IPDS Genuino
Fuentes	PCL: 45 escalables + 13 internacionales; PDF: 136; IPDS: 108 (opcional)
Funciones de la Impresora	Enviar al Servidor de Documentos, Impresión de Muestra/Bloqueada/En Espera/Almacenada/Programada, Almacenar &

Controlador Fierly EB-34

Plataforma EFI	FS200 Pro
Configuración	Externa
Memoria	4 GB
CPU	Procesador Intel G850 2.9 Ghz
Interfaz del Host	Ethernet 1000/100/10Base-T x 2
HDD	500 GB
Sistema Operativo	Windows 8.1 Professional para Sistema Incorporados x64 TCP/IP (IPv4, IPv6). SMB PS3, PCL 5e, PCL 6
Protocolo de Red	
Lenguaje de Descripción de Página	
Máx. Resolución Fuentes	1200 ppp PS3 138, PCL 81
Utilidades del Panel de Operación	Via pantalla táctil del panel en la impresora Estándar: Driver EFI, Command Workstation, Webtools, Hot Folders Opcional Fierly SeeQueue Impose, Fierly SeeQueue Compose, SeeQueue Impose-Compose, Image Viewer para Blanco y Negro, Espectrofotómetro EFI ES-2000, Habilitado para FACI, Mueble FACI, Kit de Seguridad del HDD

Especificaciones del Escáner (sólo Pro 8210s/8220s)

Resolución de Escaneo	Hasta 600 ppp (TWAIN: 1200 ppp)
Área de Escaneo	Hasta 297 x 432 mm
Velocidad de Escaneo (Carta/A4)	Simplex: 120 ipm; Dúplex: 220 ipm (B&N y A Todo Color)
Formato de Salida	Una Página: TIFF/JPEG/PDF de Alta Compresión Múltiples Páginas: TIFF/PDF/ PDF de Alta Compresión
Interfaces Soportadas	Ethernet (1000BASE-T/100BASE-TX/10Base-T), USB 2.0 Tipo A, ranura para tarjeta SD, LAN Inalámbrica (IEEE802.11 a/b/g/n) opcional SMTP/POP antes de SMTP
Autenticación	Escaneo a USB/SD, Escáner WS, Escaneo Email/ Carpeta/SMB/FTP/URL/NCP/PDF/A/PDF con Firma Digital/PDF de Búsqueda, Escaneo TWAIN, Nombre de Archivo Escaneado, Soporte a LDAP, Envío Universal, Gestión de Escaneo Distribuido, Vista Previa antes de la Transmisión, Cifrado de PDF, Envío con Recorte de Color, Foto B&N/TC, Texto B&N/TC, Selección Auto de Color, Densidad Auto, Detección Auto de Tamaño, Rotación de Imagen, Modo de Tamaño Mixto/SADF/Lotes, Reducción y Ampliación, Dividir Escaneo, Soporte a Compresión de JBIG2

Especificaciones del Servidor de Documentos

Máx. Documentos Almacenados	15,000
Máx. Páginas por Documento	1,000
Máx. Páginas Almacenadas	15,000
Gestión de Carpetas	Con contraseña, hasta 200 carpetas personales



RICOH Pro 8210s/8220s/8210/8220

ESPECIFICACIONES DEL SISTEMA



Accesorios

LCIT RT5100 Bandeja de Alta Capacidad de Alimentación por Succión

Capacidad de Papel	4,400 hojas (2,200 x 2)
Tamaño del Papel	A5 (LEF)/Media Carta – 330 x 488 mm
Gramaje del Papel	40 – 350 g/m ²
Consumo de Energía	Menos de 860 W
Fuente de Energía	100 – 127 V
Dimensiones (An x Ln x Al)	1,054 x 730 x 1,000 mm
Peso	220 kg

BU5010 Unidad Puente para LCIT RT5100

Tamaño del Papel	Ancho: 210 mm a 330.2 mm Longitud: 420 mm x 487.7 mm
Gramaje del Papel	40 – 350 g/m ²
Fuente de Energía	Desde la LCIT RT5100
Dimensiones (An x Ln x Al)	330 x 730 x 1,000 mm
Peso	60 kg

RT5080 Bandeja de Alta Capacidad A3/DLT (LCT)

Capacidad de Papel	4,400 hojas
Tamaño del Papel	Media Carta – 330 x 488 mm
Gramaje del Papel	40 – 300 g/m ²
Dimensiones (An x Ln x Al)	865 x 730 x 1,000 mm
Peso	185 kg

RT5070 Bandeja de Alta Capacidad A4/Carta (LCT)

Capacidad de Papel	5,000 hojas
Tamaño del Papel	Media Carta – Carta
Gramaje del Papel	Bandejas 4 – 5: 52 – 216 g/m ² Bandeja 6: 52 – 163 g/m ²
Dimensiones (An x Ln x Al)	540 x 730 x 1,000 mm
Peso	106 kg

BY5010 Bandeja Multi Bypass

Capacidad de Papel	550 hojas
Tamaño del Papel	Media Carta – 330 x 488 mm
Gramaje del Papel	52 – 216 g/m ²
Dimensiones (An x Ln x Al)	690 x 561 x 210 mm
Peso	20 kg

Bandeja Multi Bypass para Carteles Tipo S3

Capacidad de Papel	500 hojas
Tamaño del Papel	Media Carta – 330 x 488 mm Tamaño Personalizado: 100 x 140 mm – 330 x 698.5 mm
Gramaje del Papel	52 – 216 g/m ²

Dimensiones (An x Ln x Al)	1,090 x 561 x 210 mm (cuando está conectada al BY5010)
Peso	9.5 kg

TK5010 Unidad de Bandeja A3/DLT

Capacidad de Papel	1,000 hojas
Tamaño del Papel	Hasta Doble Carta
Dimensiones (An x Ln x Al)	495 x 530 x 175 mm
Peso	10 kg

CI3030 Intercalador de Cubiertas de 2 Fuentes

Tamaño del Papel	Media Carta – 330 x 488 mm
Gramaje del Papel	64 – 216 g/m ²
Capacidad de Apilado	200 hojas x 2 bandejas
Dimensiones (An x Ln x Al)	540 x 730 x 1,290 mm
Peso	45 kg

SK5030 Apilador de Alta Capacidad

Capacidad de Papel	5,000 hojas (SRA3, A4, Carta); Bandeja de Prueba: 250 hojas
Emparejador de Salida	Estándar
Carro con Ruedas	Estándar (disponibles carros con ruedas opcionales)
Consumo de Energía	Menos de 120 W
Abastecimiento de Energía	120 – 127 V, 50/60 Hz, 2 ^o
Dimensiones (An x Ln x Al)	900 x 730 x 1,010 mm
Peso	Apilador: 120 kg; Carro con Ruedas: 15 kg

SR5050 Finalizador de 3,000 hojas con Engrapador de 100 hojas

Capacidad (Bandeja de Prueba)	250 hojas (Carta o más pequeño) 50 hojas (216 x 355.6 mm o más grande)
-------------------------------	---

Capacidad (Bandeja de Desplazamiento)	Carta – 3,000 hojas 216 x 355.6 mm – Doble Carta – 1,500 hojas 305 x 457 mm – 330 x 488 mm – 1,000 hojas
---------------------------------------	--

Tamaño del Papel	Media Carta – 330 x 488 mm
Gramaje del Papel	Bandeja de Prueba: 52 – 216 g/m ² Bandeja de Desplazamiento: 40 – 350 g/m ²

Emparejador de Salida Engrapado	Estándar Carta – 2 a 100 hojas 216 x 355.6 mm – Doble Carta – 2 a 50 hojas Superior, Inferior, 2 Grapas, Superior Sesgada
Posición de Engrapado	Superior, Inferior, 2 Grapas, Superior Sesgada
Dimensiones (An x Ln x Al)	996 x 730 x 1,126 mm
Peso	112 kg

SR5060 Finalizador de 2,500 hojas

Capacidad (Bandeja de Prueba)	250 hojas (Carta o más pequeño) 50 hojas (216 x 355.6 mm o más grande)
Capacidad (Bandeja de Desplazamiento)	Carta – 2,500 hojas 216 x 355.6 mm – Doble Carta – 1,500 hojas 305 x 457 mm – 330 x 488 mm – 1,000 hojas

Tamaño del Papel	Bandeja de Prueba: Media Carta – 330 x 488 mm Bandeja de Desplazamiento: 140 x 140 mm – 330 x 488 mm
Emparejador de Salida	Estándar
Gramaje del Papel	Bandeja de Prueba: 52 – 216 g/m ² Bandeja de Desplazamiento: 40 – 350 g/m ²

Engrapado	Carta – 2 a 100 hojas 216 x 355.6 mm – Doble Carta – 2 a 50 hojas Superior, Inferior, 2 Grapas, Superior Sesgada
Posición de Engrapado	Superior, Inferior, 2 Grapas, Superior Sesgada
Engrapado al Lomo	Carta – 330 x 488 mm – 20 hojas;
Dimensiones (An x Ln x Al)	2 Posiciones al Centro 996 x 730 x 1,126 mm
Peso	112 kg

TR5040 Recortador de Cuadernillos

Tipo de Corte	Un Solo Lado (Borde)
Capacidad de Corte	1 a 20 hojas (2 a 40 páginas después del plegado)
Tamaño del Papel	Hasta 330 x 488 mm
Capacidad de Apilado	Hasta 60 juegos
Apilado Sin Límite	Sí
Dimensiones (An x Ln x Al)	1,115 x 591 x 555 mm
Peso	75 kg

FD5020 Unidad de Plegado Múltiple

Modo de Una Hoja:	Plegado en Z, Medio Pliegue/Impresión interna, Medio Pliegue/Impresión externa, Carta Pliegue interno/impresión interna, Carta Pliegue interno/ Impresión externa, Carta Pliegue externo, Doble Paralelo/Impresión interna, Doble Paralelo/ Impresión externa, Tríptico/Impresión interna, Tríptico/Impresión externa
Modo de Múltiples Hojas:	Pliegue Medio/Impresión interna, Pliegue Medio/Impresión externa, Carta Pliegue Interno/Impresión interna, Carta Pliegue Interno/Impresión externa, Carta Pliegue externo

Tamaño del Papel

Modo de Una Hoja:	Plegado en Z: Carta – 305 x 457 mm; Pliegue Medio: Carta – 330 x 488 mm; Pliegue Carta: Carta Modo de Múltiples Hojas: Pliegue Doble Paralelo: Carta – 305 x 457 mm; Tríptico: Carta – 305 x 457 mm; Pliegue Medio: Carta – 33' x 488 mm; Carta Carta: Carta Pliegue interno: Carta 470 x 730 x 1,000 mm
Plegado externo:	Carta: Carta Pliegue interno: Carta 470 x 730 x 1,000 mm
Dimensiones (An x Ln x Al)	470 x 730 x 1,000 mm
Peso	92 kg

RB5020 Encuadernador de Anillos

Tamaño del Papel	Carta/A4
Gramaje del Papel	64 – 216 g/m ²
Capacidad de Apilado	Modo de Encuadernado: 11 juegos; Modo de Perforado: 100 hojas
Capacidad de Encuadernado de Anillo	2 a 100 hojas
Cantidad de Orificios	Carta – 21, A4 – 23
Anillos	Blanco o Negro, Hasta 50 o 100 hojas
Separadores	Soportado
Dimensiones (An x Ln x Al)	870 x 730 x 1,010 mm
Peso	140 kg

GB5010 Encuadernador Perfecto

Tamaño del Cuadernillo	Ancho: 201 – 297 mm Longitud: 140 – 216 mm
Grosor del Cuadernillo	23 mm
Capacidad de Páginas	200 hojas
Direcciones de Corte	3 Bordes, 1 Borde, Ninguno
Gramaje del Papel	Páginas del Cuerpo: 64 – 163 g/m ² Cubiertas: 90 – 300 g/m ²
Capacidad de Apilado/ Cuadernillos	50 hojas: 13; 100 hojas: 7; 200 hojas: 4
Dimensiones (An x Ln x Al)	1,090 x 791 x 1,387 mm
Peso	350 kg

DU5050 Unidad de Alisado

Función de Alisado	Ajuste de presión de tres pasos (desde el panel de operación)
Gramaje del Papel	40 – 350 g/m ²
Dimensiones (An x Ln x Al)	71 x 509 x 181 mm
Peso	5 kg

HCI3500 Intercalador Plockmatic de Alta Capacidad

Cantidad de Bandejas	2
Tamaño del Papel	120 x 210 mm – 350 x 660 mm
Gramaje del Papel	65 – 350 g/m ²
Capacidad de Papel	3,500 hojas
Suministro de Energía	115 V, 60 Hz
Dimensiones (An x Ln x Al)	1,200 x 700 x 1,100 mm
Peso	250 kg

PBM350/PBM500 Confeccionador de Cuadernillos Plockmatic

Tamaño del Papel	Carta – 305 x 457 mm
Gramaje del Papel	64 – 350 g/m ²
Tamaño del Juego	PBM350 – 2–35 hojas (80 g/m ²) PBM500 – 2–50 hojas (80 g/m ²)
Suministro de Energía	115 V, 60 Hz
Dimensiones (An x Ln x Al)	1,420 x 970 x 700 mm
Peso	135 kg

GBC StreamPunch Ultra

Tamaños del Papel para Perforado	10 tamaños fijos (A5 – A3)
Rango de Gramaje del Papel para Perforado	Hasta 300 g/m ²

Perforado de Separadores	Sí
Perforado (Dos-Más)	Sí
Suministro de Energía	115 V, 60 Hz
Dimensiones (An x Ln x Al)	445 x 730 x 1,000 mm
Peso	100 kg

Caja de Interfaz RPIP Tipo S3 (Solo para periféricos de finalizado de terceros)

Dimensiones (An x Ln x Al)	265 x 253 x 136 mm
Peso	0.55 kg

Accesorios Adicionales

Unidad PostScript3 Tipo S7, Unidad IPDS Tipo S7, Detección de Doble Alimentación en ADF, Unidad de Paso para el Encuadernador Perfecto Tipo S1, Bandeja del Intercalador de Cubiertas para Encuadernador Perfecto Tipo S1, Kit de Conexión del Multi Bypass para LCIT RT5100 Tipo S3, Carro con Ruedas Tipo 5010, Unidad de Perforado PUS020, Interfaz del Contador Tipo A, Soporte del Contador Tipo 1027, Conector de Copiado Tipo 3260, Interfaz IEEE 802.11a/b/g/n Tipo M2, Unidad OCR Tipo M2, Unidad de Seguridad de Datos de Copiado Tipo G, Convertidor de Formato de Archivo Tipo E, Interfaz IEEE 1284 Tipo A

Suministros

Tóner:	82,000 por botella*
Tambor:	2,500,000 imágenes/unidad
Revelador:	860,000 impresiones/bolsa

* Con base en la gráfica de prueba A4 LEF/6% de Ricoh, bajo condiciones normales de funcionamiento.

Para un máximo rendimiento y desempeño recomendamos utilizar piezas y suministros genuinos Ricoh.

Especificaciones sujetas a cambio sin previo aviso.

RICOH
imagine. change.

www.ricoh-latinamerica.com

Ricoh Latin America, Inc.
Ricoh® y el Logo Ricoh Logo son marcas registradas de Ricoh Company, Ltd. Todas las demás marcas son propiedad de sus respectivos dueños. ©2016 Ricoh Americas Corporation. Todos los derechos reservados. El contenido de este documento, la apariencia, funciones y especificaciones de los productos y servicios Ricoh están sujetos a cambio de vez en cuando y sin previa notificación. Los productos se muestran con las funciones opcionales. Si bien se ha tenido cuidado de asegurar la precisión de esta información, Ricoh no ofrece ninguna representación o garantía acerca de la exactitud, integridad o adecuación de la información contenida en este material, y no se hace responsable por cualquier error u omisión. Los resultados reales pueden variar dependiendo del uso de los productos o servicios, y las condiciones y factores que afecten el rendimiento. Las únicas garantías para los productos y servicios Ricoh son las establecidas en los estatutos explícitos de las garantías que los acompañan.

R3734-C