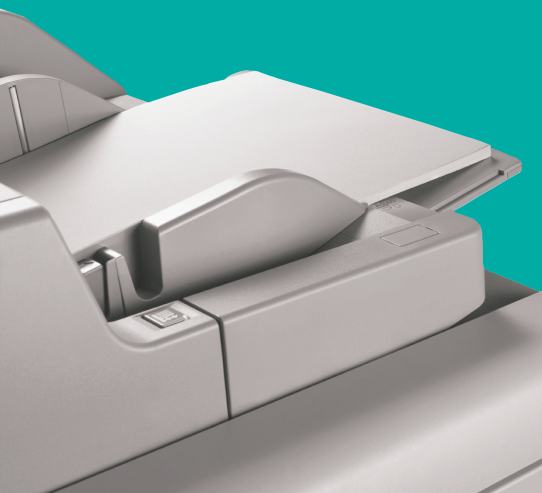


RICOH Pro C651EX/C751EX/C751
Sistema de Producción a Color
Velocidad, calidad y valores excepcionales,
para flujos de trabajo de alto volumen

RICOH

confiable



productivo



benéfico



RICOH Pro C651EX/C751EX/C751

Comodidad y consistencia para resultados profesionales. Finalmente, un sistema de producción a color que le permite hacer más—por menos. Presentando los modelos RICOH® Pro C651EX/C751EX/C751, los sistemas de producción a color revolucionarios que ofrecen calidad superior de imagen a 4800 ppp, manejo mejorado del papel, y un increíble valor para la mayoría de los trabajos de impresión únicos y exigentes. Esta impresora de producción potente y versátil es ideal para los centros de impresión in-house y comerciales que necesitan un sistema para hacer todo. Ofrece una salida en sobresaliente calidad de color, un procesamiento increíble, alto rendimiento y convenientes opciones de finalizado en línea para ayudarle a mejorar sus flujos de documentos y a crecer su negocio.

La impresora asequible RICOH Pro C751 ofrece salida en alto volumen a 75 páginas por minuto. Los modelos MFP Pro C651EX y C751EX añaden el copiado y escaneo avanzados, y una amplia gama de opciones de distribución para satisfacer los requerimientos de cada cliente con una eficiencia sin precedentes.



PotenciaConvenienciaFuncionalidadEficiencia

Descubra la Productividad Rentable

Combinando potencia, flexibilidad y confiabilidad, las RICOH Pro C651EX/C751EX/C751 producen una amplia gama de salidas a color con ciclos de trabajo más extensos para capturar más oportunidades de ingresos in-house.

- Añada valor a sus tirajes de producción con una increíble resolución a rápidas velocidades con la mejor combinación de calidad y productividad en el mercado. El sistema ofrece una óptima calidad de salida con una resolución incomparable de 1200 x 4800 ppp.
- Elija entre tres sistemas de trabajo pesado para obtener una rápida salida a color en alto volumen. El MFP Pro C651EX está equipado con un motor de impresión de 65 ppm, y el MFP Pro C751EX e Impresora Pro C751 ofrecen 75 páginas por minuto.
- Identifique rápidamente la bandeja de papel activa y minimice los atoramientos con el indicador de luz de la bandeja. Todas bandejas cuentan con un indicador LED, de tal forma que los operadores pueden reabastecer eficientemente el papel en las bandejas desocupadas durante los tirajes de impresión y dejarlas preparadas para el siguiente trabajo.
- Las velocidades de procesamiento para largos tirajes garantizan un máximo rendimiento. Con arquitectura de doble procesador y una potencia robusta, los operadores pueden simultáneamente rasterizar un archivo (RIP) mientras procesan otro, para mejorar así la productividad.
- Maximice el tiempo de actividad sin comprometer la calidad con un innovador sistema de revelado de refrigeración líquida que mantiene la temperatura de operación, aun durante los largos tirajes de impresión.

Calidad Superior de Imagen

Diseñados para ofrecer una claridad y definición de imagen sin precedente, los modelos RICOH Pro C651EX/C751EX/C751 garantizan una salida a color excepcionalmente precisa sin comprometer la productividad o su presupuesto.

- Alcance la más alta resolución disponible—1200 x 4800 ppp—con la tecnología revolucionaria Vertical Cavity Surface Emitting Laser (VCSEL- Emisión Láser de Superficie de Cavidad Vertical). Los 40 rayos láser VCSEL entregan un registro más exacto y un llenado más preciso para entregar texto más nítido y gráficas más suaves, trabajo tras trabajo.
- Entregue una calidad de imagen consistente y confiable desde la primera impresión hasta la última con la calibración paralela continua. Los sensores en la banda de transferencia controlan los valores CMYK y vuelven a calibrar la densidad de color sobre la marcha para una salida a color precisa y fiable.
- Emplean el control de registro exacto de frente a vuelta para mantener la precisión en los documentos a doble cara. La tecnología VCSEL identifica la expansión y contracción del papel, y alinea la imagen para ajustes acotados.
- Mejore las imágenes brillantes en una amplia gama de tipos de papel con las tecnologías de los tóneres PXP y de fusión sin aceite. Partículas de tóner más pequeñas y uniformes con un bajo nivel de fusión que mejoran la adhesión sobre papel grueso, texturizado o recubierto, para posibilidades sin límite.

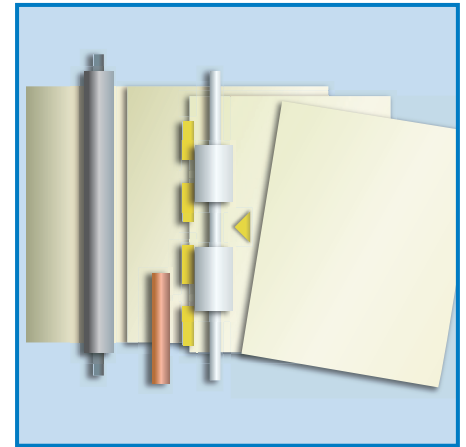
Capacidades Avanzadas para el Manejo de Papel

Produzca una amplia gama de trabajos—incluyendo correo directo, postales, menús, cuadernillos y manuales—con una extensa colección de opciones para el manejo de papel.

- Experimente una productividad prácticamente infinita con la capacidad de papel de 7,000 hojas—que se pueden reabastecer sobre la marcha desde seis fuentes elegibles de papel.
- Coloque papel de gran tamaño y grueso, hasta de 300 g/m², lo que hace al sistema ideal para el correo directo, impresión trans-promocional y de datos variables.
- Mejore la productividad con la función innovadora del Catálogo de Papel. Seleccione hasta 1,000 perfiles de papel predefinidos o personalizados, y seleccione entre más de 60 ajustes del sistema para un cambio rápido y automatizado a una variedad de tipos de papel. Enlace el Catálogo de Papel Fiery para garantizar una sincronización en tiempo real.
- Evite que el papel se enrolle y se deforme, y asegure una alimentación precisa con la tecnología de Alimentación por Aire (Neumática), un rodillo conductor anti-sesgo y una unidad de alisamiento de papel opcional.



Imagen de alta resolución con la tecnología de vanguardia VCSEL que proporciona una resolución sobresaliente de 1200 x 4800 ppp.



El registro mecánico ajusta automáticamente el papel para garantizar precisión en el registro en el frente y vuelta de cada hoja.



Indicadores LED fácilmente visibles que muestran la bandeja activa les permiten a los usuarios identificar y reabastecer las bandejas desocupadas mientras está en proceso un trabajo de impresión.

Diseño Versátil, Producción Rentable

Sistema Todo En Uno para darle todo, en cualquier momento.

Capacidades Profesionales de Finalizado En Línea

Elija entre una variedad de opciones de finalizado para diseñar una solución de producción de documentos completa de principio a fin que corresponda a sus aplicaciones. El finalizado en línea reduce los costos de la mano de obra, permitiéndole a su equipo de trabajo ser más productivo. Las opciones profesionales de finalizado de las RICOH Pro C651EX, C751EX y Pro C751 incluyen:

- **Finalizador de Cuadernillos SR5040 y Engrapador SR5030:** Ofrece engrapado en múltiples posiciones hasta para 100 hojas, apilado hasta de 3,000 hojas, engrapado al lomo de 20 hojas y doblado—además una Unidad de Corte opcional para cuadernillos finalizados con bordes parejos y una Unidad de Perforado opcional de 2 ó 3 orificios.
- **Confeccionador de Cuadernillos En Línea Totalmente Automático:** La sociedad de Ricoh con Plockmatic International ofrece finalizado en línea; con doblez uniforme y recorte de cuadernillos hasta de 30 hojas.

Flujo de Trabajo

El Controlador de Impresión Fiery E-41A proporciona un control completo para optimizar el flujo de trabajo, incrementar el rendimiento a color y mejorar la productividad.

Unidades Reemplazables por el Cliente Capacitado

Las Unidades Reemplazables por el Cliente Capacitado (TCRUs) les permiten a los operadores capacitados reemplazar rápidamente componentes clave del hardware sin tener que esperar a un técnico de servicio. El resultado final es un mayor tiempo de actividad, lo cual le permite generar más ingresos.

Escáner a Color de Alta Resolución con Alimentador Automático Reversible de Documentos (ARDF)

Capture rápidamente los originales físicos para el copiado, edición, almacenamiento o distribución electrónica. El ARDF escanea pilas de originales tan rápido como a 75 originales por minuto, a todo color, en escala de grises o en blanco & negro, para poner a los usuarios en control total del tamaño del archivo y de la calidad de imagen para cada aplicación. (Disponible únicamente en los modelos Pro C651EX y Pro C751EX).



Unidad Multi-Doblado FD5010 de 6 Patrones

Realice 6 diferentes tipos de doblez, incluso de papel recubierto, para crear una variedad de documentos finalizados para correo directo y otras aplicaciones.

Kit de Bandeja DLT

Amplíe la capacidad a hojas de mayor tamaño (hasta Doble Carta) con el Kit de Bandeja DLT opcional de 1,000 hojas.

Programación Sencilla de Trabajos

El panel de control intuitivo viene con una pantalla táctil LCD a todo color de 10.4" y botones claramente organizados para una operación simplificada. Administre fácilmente la funciones del sistema y las colas de trabajos, acceda al Catálogo de Papel, controle los ajustes de copiado/escaneo y previsualice las tareas de almacenamiento/impresión bajo demanda de documentos directamente en el dispositivo. (Las funciones del servidor para copiado/escaneo están disponibles únicamente en la Pro C651EX y la Pro C751EX).

Luz Elevada para Llamar al Operador

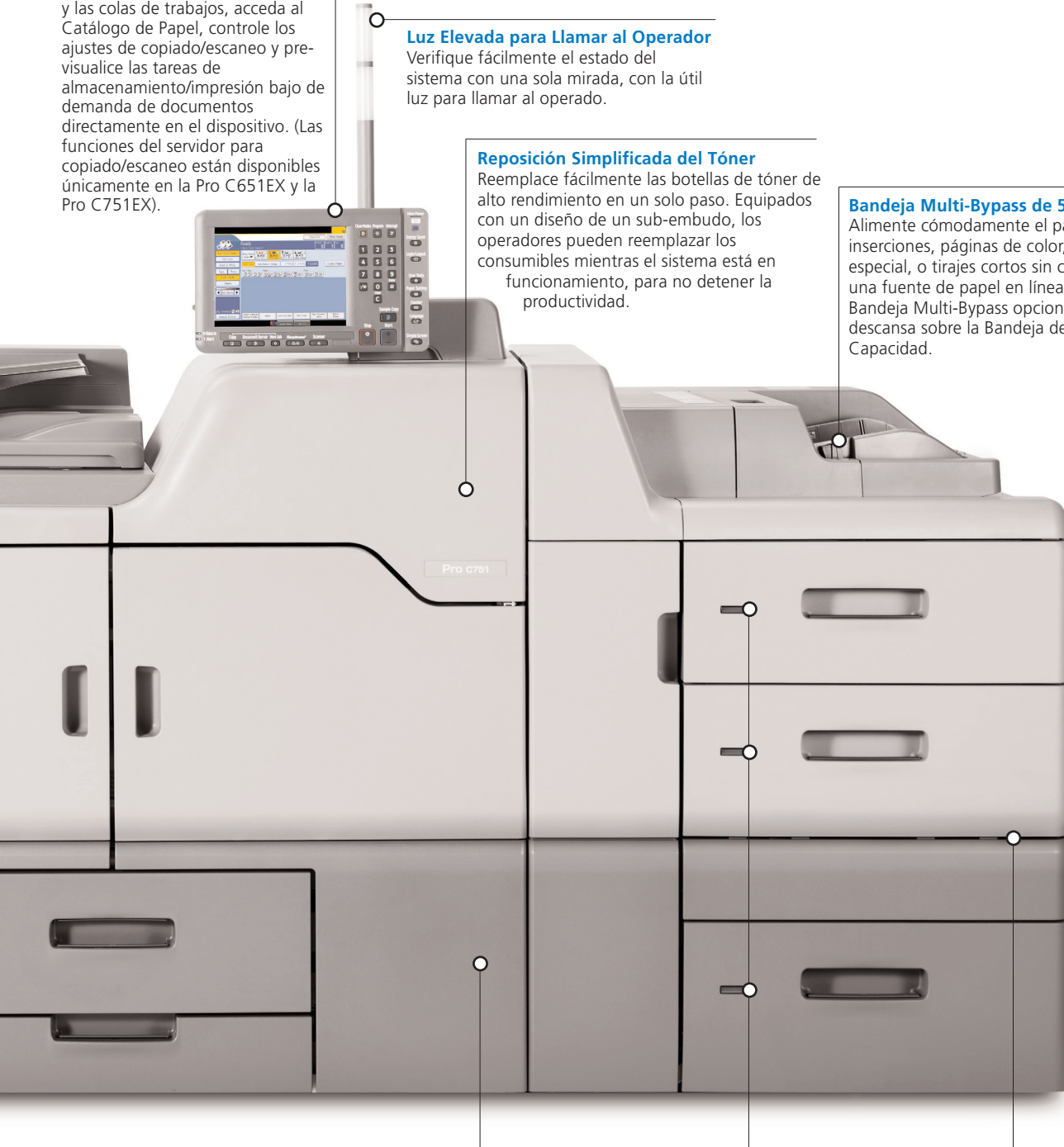
Verifique fácilmente el estado del sistema con una sola mirada, con la útil luz para llamar al operado.

Reposición Simplificada del Tóner

Reemplace fácilmente las botellas de tóner de alto rendimiento en un solo paso. Equipados con un diseño de un sub-embudo, los operadores pueden reemplazar los consumibles mientras el sistema está en funcionamiento, para no detener la productividad.

Bandeja Multi-Bypass de 500 hojas

Alimente cómodamente el papel para inserciones, páginas de color, papel especial, o tirajes cortos sin cambiar una fuente de papel en línea. La Bandeja Multi-Bypass opcional descansa sobre la Bandeja de Alta Capacidad.



RICOH Pro C651EX/C751EX: Unidad Principal

Maximice la productividad con velocidades de salida de 65/75 ppm. Sólidamente construido para un valor duradero, este motor para producción con tecnología VCSEL ofrece calidad de imagen a 1200 x 4800 ppp y soporta papel hasta de 300 g/m². Fuentes estándar de papel que incluyen una bandeja tándem 2 x 1,000 hojas, y una segunda bandeja de 500 hojas para colocar papel hasta de 305 x 457 mm. Fuentes opcionales de papel que elevan la capacidad total de papel hasta 7,000 hojas.

Indicador de Luz de Bandeja Activa

Evite atoramientos al identificar rápidamente cuál bandeja está alimentando papel—y cargue las bandejas desocupadas dejándolas preparadas para el siguiente trabajo.

Bandeja de Alta Capacidad (LCT) con Alimentación de Papel por Aire

Dos cajones de 1,000 hojas y uno de 2,000 hojas que aceptan papel hasta de 330 x 488 mm para la producción de páginas de borde a borde con espacio para marcas de corte y barras de registro a color. Tecnología Neumática (por aire) integrada que proporciona una alimentación confiable de papel muy delgado así como de papel recubierto, hasta de un gramaje de 300 g/m².

RICOH Pro C651EX/C751EX/C751

Rendimiento a Nivel Producción

Experimente el máximo tiempo de actividad con un sistema robusto diseñado para manejar la severidad de la producción a alto volumen.

- Reduzca al mínimo los tiempos de espera del mantenimiento con las Unidades Reemplazables por el Usuario Capacitado (TCRUs). Los operadores pueden reemplazar rápidamente ocho componentes clave de imagen, incluyendo la unidad de fusión, el rodillo de carga y los rodillos de alimentación de papel.
- Reemplace el tóner, la botella de desecho y el papel sin interrumpir los trabajos de impresión, para una mayor productividad. Una unidad exclusiva de sub-embudo que almacena tóner adicional hasta para 1,000 hojas para garantizar tirajes continuos durante las tareas rutinarias de mantenimiento.
- Produzca hasta 180,000 páginas por mes con óptima eficiencia. El diseño de acero soldado para uso pesado reduce al mínimo las vibraciones para soportar un uso intensivo y una operación continua.
- Identifique rápidamente las alertas del sistema desde grandes distancias con una luz montada en un poste para llamar al operador que es altamente visible ya que se extiende muy por encima del sistema.



Los consumibles como los cartuchos de tóner, la botella de desecho de tóner y el papel pueden reemplazarse en la marcha para maximizar el tiempo de actividad del sistema.

Rendimiento Óptimo de Impresión

Agilice su flujo de trabajo con el potente Controlador de Impresión Fiery E-41A, y mejore la calidad y velocidad de cada trabajo.

- Proporcione precisión en color entre las plataformas, aplicaciones y papel con la administración rigurosa del color que entrega calibración, coincidencia y pruebas en un grado profesional.
- Seleccione hasta 250 Spot Colors, identifique perfiles ICC integrados, y elija entre una amplia gama de capacidades de simulación de color para una reproducción precisa del color.
- Amplíe las capacidades VDP con el soporte para EFI Fiery FreeForm y PPML, y cree materiales de marketing personalizados y dirigidos de manera rentable in-house.
- Aproveche varias herramientas para la administración de trabajos—incluyendo el soporte para EFI Command Workstation, HotFolders, Impresión Rápida, Impresoras Virtuales y JDF para los tickets del trabajo—para simplificar el flujo de documentos, acelerar los trabajos y mejorar la consistencia.
- Administre documentos complejos y ensamble trabajos con las utilidades del Fiery, como SeeSequence Impose y Compose para producir materiales de alta calidad desde una sola plataforma integrada y fácil de utilizar.



La nueva capacidad de multi-doblado ofrece seis patrones y ajustes precisos hasta para tres páginas de papel, lo que es ideal para cualquier proyecto de correo directo.

Finalizado Profesional en Línea

Aproveche las diferentes opciones de finalizado avanzado para un sistema de producción de documentos completo de principio a fin, que reducen al mínimo los gastos de la mano de obra y le permiten satisfacer de manera más eficiente los requerimientos exigentes de los trabajos.

- Seleccione entre seis diferentes patrones de doblado de papel con la nueva y mejorada unidad de multi-doblado. Los usuarios pueden realizar ajustes precisos en el panel de operación para simplificar el doblado, aun para los trabajos más complejos de correo directo.
- Produzca cuadernillos profesionales y de alta calidad hasta con 100 páginas engrapadas o hasta 20 hojas engrapadas al lomo y dobladas. Una unidad de corte frontal y una unidad de perforado que mejoran las capacidades de salida.
- Consiga un finalizado en línea totalmente automático con doblado y recorte de cuadernillos hasta de 30 hojas a través de la relación de Ricoh con Plockmatic International.
- Amplíe las opciones de finalizado con la GBC StreamPunch Pro EX—un dispositivo con encuadernadoras intercambiables para perforar páginas individualmente, y después encuadernarlas fuera de línea.
- Disfrute de un encuadernado de anillos totalmente automatizado para la creación más rápida y rentable de cuadernillos. Los operadores pueden elegir entre dos tamaños de anillos para cuadernillos hasta de 50 ó 100 hojas.
- Produzca tirajes de impresión extensos y sin atención con el apilador de alta capacidad. El apilador almacena hasta 5,000 hojas y viene equipado con un carro rodante para un finalizado, empaqueo y distribución cómoda fuera de línea.



La Administración Inteligente del Color ofrece precisión en color entre plataformas, aplicaciones y papel. Le permite al usuario personalizar la salida a color para obtener una máxima calidad y consistencia, adaptándose a trabajos específicos.

Control Modular Intuitivo Eficaz

Flujo de Trabajo Rápido, Eficiente, Integrado

Administre todas sus necesidades de producción desde un MFP único y versátil. La Pro C651EX y la C751EX combinan impresión a color a alta velocidad con el escaneo, copiado, almacenamiento y distribución de documentos conveniente.

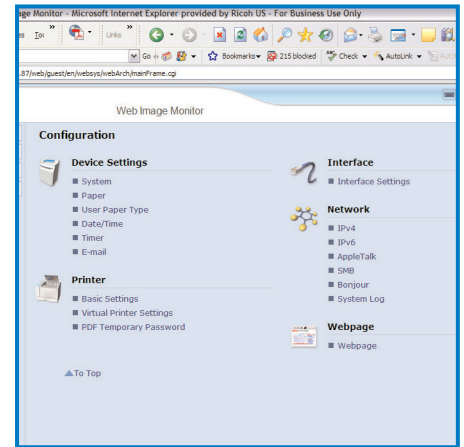
- Distribuya documentos rápida y eficientemente entre toda la empresa con un amplio rango de destinos de Escaneo-a, incluyendo e-mail, URL, FTP y más.
- Almacene archivos utilizados frecuentemente en un Servidor de Documentos para realizar vistas previas, modificaciones y reimpresiones sin volver a rasterizar (RIP).
- Programe prácticamente cualquier trabajo de manera sencilla desde el panel de control intuitivo con pantalla táctil y monitoree su progreso en la producción.



Administración Potente, Intuitiva

Una amplia gama de utilidades inteligentes que ofrecen oportunidades para el ahorro de costos, para optimizar el flujo de trabajo y mejorar las operaciones.

- Utilice Web Image Monitor para programar y administrar las funciones clave del sistema a través un navegador estándar de Internet. El acceso remoto a los detalles del sistema, estado de consumibles y configuraciones le permiten al usuario administrar el sistema en cualquier momento, desde cualquier lugar.
- Monitoree de forma remota el estado del sistema en tiempo real con @Remote™. Esta solución de diagnóstico recolecta de manera remota la información del servicio del dispositivo y de los registros de error, e informa sobre las alertas de servicio, papel y tóner.



Administración Segura, Garantizada

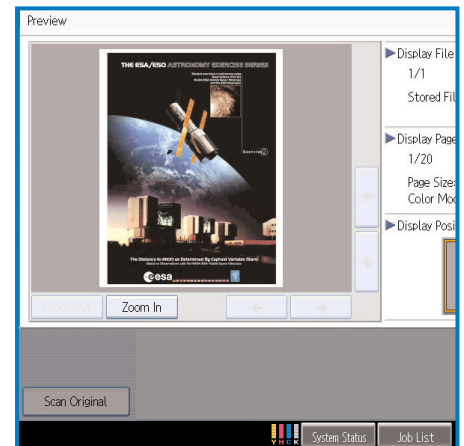
Las funciones avanzadas de seguridad garantizan la integridad del sistema y ayudan a proteger documentos sensibles de múltiples amenazas.

- Borre automática y permanentemente la información confidencial del disco rígido del sistema con el DataOverwriteSecurity System (DOSS).
- Restrinja el acceso a usuarios autorizados. El sistema soporta autenticación externa (Windows, LDAP) e interna (básica y código de usuario) para maximizar la eficiencia y la responsabilidad.
- Proteja los documentos, la información de la libreta de direcciones y administre de forma remota el acceso. El sistema soporta protocolos de seguridad IP para cifrar cada paquete IP en la cadena de datos para aplicaciones que requieren alta seguridad.

Administre las Pro C651EX/C751EX/C751 desde cualquier estación de trabajo a través de un navegador estándar de Internet, y verifique o programe de forma remota las funciones clave del sistema para una administración rápida y conveniente.

La Solución Totalmente Verde

Ricoh mantiene su compromiso a largo plazo para desarrollar soluciones ecológicas y funciones superiores para el ahorro de energía y suministros, sin comprometer la productividad.



Acceda, pre-visualice o modifique trabajos de impresión y escaneo utilizados frecuentemente y almacenados en el Servidor de Documentos antes de imprimirlos, para ahorrar tiempo y reducir al mínimo los errores.

RICOH Pro C651EX/C751EX/C751

Especificaciones

Especificaciones del Hardware

Proceso de Copiado	Sistema de transferencia electrostática en seco de 4 tambores con banda de transferencia interna
Fusión	Método de banda de fusión sin aceite
Velocidad del Motor	C651EX: TC/BN 65 ppm C751EX/C751: TC/BN 75 ppm
Tiempo de Calentamiento	Menos de 300 seg.
Abastecimiento de Papel Sin Limite	Soportado
Área Máx. de Impresión	323 mm x 480 mm
Gramaje de Papel	
Bandejas 1 & 4	52.3 - 300 g/m ²
Bandejas 2, 3 & 5	52.3 - 256.0 g/m ²
Bandeja Bypass	52.3 - 220.0 g/m ²
Dúplex	60 - 256.0 g/m ²
Volumen Máx. Mensual	180 mil
Ciclo de Trabajo	350 mil
Especificación de Energía	208 - 240V, 16A, 50/60Hz
Máx. Consumo de Energía	4000W
Dimensiones	Versión Impresora: 1,320 mm x 910 mm x 1,218 mm Versión Copiadora: 1,320 mm x 910 mm x 1,230 mm
Peso	Versión Impresora: menos de 550 kg Versión Copiadora: menos de 580 kg
ARDF	Estándar en EX
Capacidad de papel	Estándar: 1ª. Bandeja: 1,000 hojas x 2 (Tándem); 2ª. Bandeja: 500 hojas Opcional: 3ª. Bandeja: 1,000 hojas LCT 330 x 488 mm: 4ª. Bandeja: 2,000 hojas LCT 330 x 488 mm; 5ª. Bandeja: 1,000 hojas LCT 330 x 488 mm Bandeja Bypass: 500 hojas

Especificaciones de la Copiadora (sólo C651EX/C751EX)

Tipo de Original	Libro/Hoja/Objeto
Tamaño del Original	Max: A3/Doble Carta Min: A5/Media Carta
Tamaño de Copiado/Impresión	A3 - A5 hasta 330 mm x 458 mm Doble Carta - Media Carta, 330 x 457 mm
Tiempo de Salida de la Primera Copia	TC/BN Menos de 11 seg
Velocidad de Copiado Múltiple	C651EX: 65 cpm C751EX: 75 cpm
Múltiples Copias	Hasta 9,999
Resolución	Copiado: 1200 ppp Impresión: 1200 dpi x 4800 ppp Escaneo/Copiado: 600 ppp Envío de Escaneo: 600 ppp
Catálogo de papel	Sí
Código de Usuario	500 Códigos de Usuario/8 dígitos

Especificaciones de la Impresora

Controlador	Fiery E-41A
Versión del Sistema	Fiery System 9 Versión 2
CPU	Intel Core 2 Duo E8400 3.0 GHz
Memoria	2 GB
Disco Rígido	160 GB
Unidad DVD RW	Soportada
Sistema Operativo	Windows XP Professional x64 Edition
Protocolo de Red	TCP/IP (IPv4, IPv6), Apple Talk, SMB
PDL	PostScript 3, PCL 5c, PCL 6
VDP	PPML v.2.2 Fiery Free Form v.1 y .2.1
Resolución de Impresión	1200 ppp x 4800 ppp
Fuertes	P53: 136 + 2MM; PCL: 80
Menú del Fiery vía Panel de Operación	Soportado
Interfaz de Red	Ethernet 1000/100/10Base-T x2
Dimensiones (Anch x Prof x Alt)	212 mm x 483 mm x 489 mm
Peso	19.5 kg
Especificación de Energía	208 - 240V, 16A, 50/60Hz
Máx. Consumo de Energía	350W

RICOH

www.ricoh-latinamerica.com

Ricoh Latin America, Inc. Ricoh® y el logo de Ricoh son marcas registradas de Ricoh Company Ltd. Todas las demás marcas son propiedad de sus respectivos dueños. El contenido de este documento, la apariencia, funciones y especificaciones de los productos y servicios Ricoh están sujetos a cambio de vez en cuando y sin previa notificación. Los productos se muestran con las funciones opcionales. Si bien tenemos cuidado de asegurar que la información sea precisa, Ricoh no ofrece ninguna representación o garantía acerca de la precisión, integridad o adecuación de la información contenida aquí, y no será responsable de ningún error u omisión en estos materiales. Los resultados actuales variarán dependiendo del uso de los productos y servicios, y las condiciones y factores que afectan el rendimiento. Las únicas garantías para los productos y servicios Ricoh es el conjunto de garantías expresas que los acompañan.

Utilidades del Fiery (Estándar)

Administración & Envío de Impresión	Driver EFI, Command WorkStation, Command WorkStation para Mac, Herramientas Web Fiery, HotFolder, Impresoras Virtuales
Administración & Pruebas de Color	Fiery Color Wise Pro Tools
Imposición & Ensamble de documentos	Papel Mixto, Catálogo de Papel, Cambio e Inserción de Separadores, Confeccionador de Cuadernillos
Impresión de Dato Variable	EFI Fiery Free Form, Fiery VDP Administrador de Recursos
Escaneo	Fiery Scan, Fiery Remote Scan
Utilidades del Fiery (Opcional)	
Administración & Pruebas de Color	Paquete de Artes Graficas Fiery, Paquete de Artes Graficas Fiery Premium Edition, EFI Color Profiler Suite
SeeQuence Impose, SeeQuence Compose	

Accesorios de Hardware

Bandeja de Alta Capacidad 330 x 488 mm	
Dimensiones	865 mm x 730 mm x 1218 mm
Peso	185 kg
Nivel de Ruido	Menos de 76dB
Tamaño de Papel	A5 (SEF)/HLT (SEF) - 330 x 488 mm
Capacidad de Papel	3ª. Bandeja: 1,000 hojas 4ª. Bandeja: 2,000 hojas 5ª. Bandeja: 1,000 hojas
Recolección de Papel	
Asistida por Aire	Sí (todas las bandejas)
Unidad de Bandeja Multi-Bypass	
Capacidad de Papel	500 hojas - 80 g/m ²
Tamaño de Papel	A5 - A3 - Media Carta - 330 x 488 mm
Gramaje de Papel	52.3 - 216 g/m ²
Finalizadores (SR5030/Finalizador de Cuadernillos SR5040)	
Dimensiones (Anch x Prof x Alt)	990 mm x 730 mm x 1130 mm
Peso	Menos de 130 kg
Fuente de Poder	100 - 240V
Consumo de Energía	Menos de 250W
Emparejador de Salida	Capacidad de apilado: 250 hojas Tamaño de papel: Max hasta 330 x 488 mm

Bandeja de Desplazamiento	Capacidad de apilado: SR5030 - 3,000 hojas SR5040 - 2,500 hojas
Especificaciones de Engrapado	
Tamaño de Papel	B5 - A3 / Media Carta - Doble Carta
Gramaje de Papel	63 - 90 g/m ²
Posición de Engrapado	Superior, Inferior, 2 Grapas, Superior Sesgada
Capacidad de Engrapado	A4, B5, Carta: 2 - 100 hojas A3, B4, Doble Carta, Oficio: 2 - 50 hojas Doble en Z: 10 hojas.

Especificaciones del Engrapado al Lomo

Tamaño de Papel	Carta - 330 x 488 mm
Gramaje de Papel	63 - 90 g/m ²
Posición de Engrapado	Centro 2 Posiciones
Capacidad de Engrapado	67 - 75 g/m ² : 20 hojas 75 - 90 g/m ² : 15 hojas Hojas de Cubierta: Se puede incluir una hoja de cubierta (hasta de 163 g/m ²) en la capacidad de engrapado descrita anteriormente.

Especificaciones del Perforado (Opcional)

Cantidad de Orificios	2 ó 3 orificios
Recortadora de Cuadernillos (TR5040)	
Dimensiones (Anch x Prof x Alt)	1,115 mm x 591 mm x 555 mm
Peso	75 kg
Tipo de Corte	Un borde lateral - Corte Frontal
Capacidad de Corte	1 - 20 hojas (2 - 4 páginas después del doblado)

Intercalador de Cubiertas

Dimensiones (Anch x Prof x Alt)	540 mm x 730 mm x 1,290 mm
Peso	Menos de 45 kg
Tamaño de Papel	Doble Carta - Media Carta; Max. 330 x 488 mm
Gramaje de Papel	63 - 216 g/m ²
Capacidad de Hojas de Cubierta	200 hojas x 2 bandejas

Unidad de Multi-Doblado (FD5010)

Tipo de Doble	Una Hoja: Doble en Z, Doble Medio/Impresión interior, Doble Medio/Impresión exterior, Carta doble interior/Impresión interior, Carta doble exterior/Impresión exterior, Carta doble hacia afuera, Doble Paralelo/Impresión interior, Doble Paralelo/Impresión exterior, Doble tipo Puerta/Impresión interior, Doble tipo Puerta/Impresión exterior, Múltiples Hojas: Hasta 3 hojas, Doble Medio/Impresión interior, Doble medio/Impresión exterior, Carta doble hacia adentro/Impresión interior, Carta doble hacia adentro/Impresión exterior, Carta doble hacia afuera
Tamaño de Papel	Modo de Una Sola Hoja: hasta 305 x 457 mm Medio doblado: hasta 330 x 488 mm Carta doble hacia adentro/afuera: Carta Doble paralelo: hasta 305 x 457 mm Doble tipo Puerta: Carta Doble en Z: hasta 305 x 457 mm Modo de Múltiples Hojas: Doble Medio: hasta 330 x 488 mm Carta Doble hacia adentro: Carta Carta Doble hacia afuera: Carta Modo de Una Sola Hoja: 105 g/m ² Modo de Múltiples Hojas: 75 g/m ²
Gramaje de papel	120V, 60Hz
Suministro de Energía	
Dimensiones (Anch x Prof x Alt)	466 mm x 730 mm x 1,000 mm
Peso	92 kg
Kit de Bandeja DLT/3	
Dimensiones (Anch x Prof x Alt)	495 mm x 530 mm x 175 mm
Peso	10 kg
Tamaño de Papel	Hasta Doble Carta
Capacidad de Papel	1,000 hojas
Encuadernador de Anillos (RB5010)	
Dimensiones (Anch x Prof x Alt)	870 mm x 730 mm x 1,010 mm
Peso	Menos de 140 kg
Suministro de Energía	120V, 60Hz
Tamaño de Papel	Carta LEF
Gramaje de Papel	Encuadernado y Perforado hasta 216 g/m ²
Capacidad de Encuadernado	1 - 100 hojas
Cantidad de Orificios	Carta - 21 orificios
Anillos (Suministros)	Carta, 50 y 100 hojas
Blanco o Negro	
Separadores	Soportados
Capacidad de Apilado	Modo de Encuadernado: 11 jugos
Modo de Perforado	100 hojas (200 páginas en Dúplex)

Apilador de Alta Capacidad (SK5020)	
Dimensiones (Anch x Prof x Alt)	900 mm x 730 mm x 1000 mm
Apilador: 120 kg	
Carro Rodante: 15 kg	
Tipo Consola	
Suministro de Energía	120V, 60Hz
Bandeja de Prueba	Tamaño de Papel: 330 x 488 mm Capacidad: 250 hojas
Bandeja de Apilado	Tamaño de Papel: 330 x 488 mm Gramaje de Papel: 52 - 300 g/m ² Capacidad de Apilado: 330 x 488 mm: 5,000 hojas B5 - Media Carta: 2,500 hojas Emparejador de Salida: Estándar
Carro Rodante	Sí (Se incluye un carro. Carro opcional adicional está disponible)
Seguro para Puerta	Opcional (Soporte para Seguro incluido)

Unidad Buffer de Paso	
Dimensiones (Anch x Prof x Alt)	333 x 727 x 989 mm
Tamaño de Papel	330 x 488 mm - Postal
Gramaje de Papel	52 - 300 g/m ²
Rendimiento de los Suministros	
Tóner Negro	48.5 mil impresiones/botella
Cian	48.5 mil impresiones/botella
Magenta	48.5 mil impresiones/botella
Amarillo	48.5 mil impresiones/botella
Botella de Desecho de Tóner	70 mil

Para un máximo rendimiento, recomendamos utilizar partes y suministros genuinos Ricoh