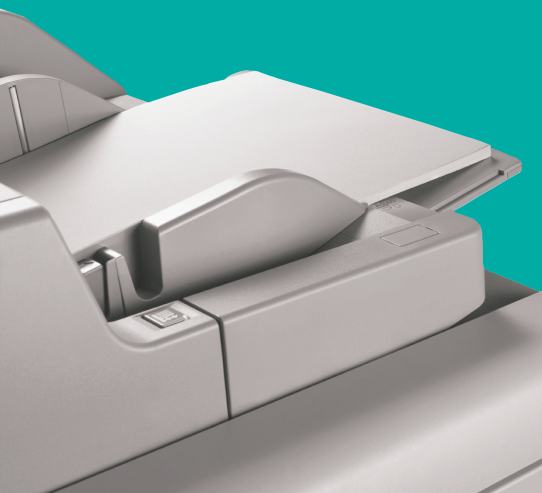


**RICOH Pro C651EX/C751EX/C751**  
Sistema de Producción a Color  
Velocidad, calidad y valores excepcionales,  
para flujos de trabajo de alto volumen

**RICOH**

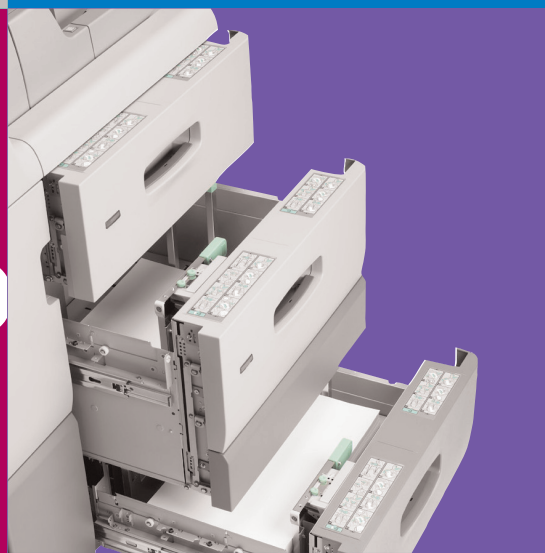
confiable



productivo



benéfico



# RICOH Pro C651EX/C751EX/C751

**Comodidad y consistencia para resultados profesionales. Finalmente, un sistema de producción a color que le permite hacer más—por menos. Presentando los modelos RICOH® Pro C651EX/C751EX/C751, los sistemas de producción a color revolucionarios que ofrecen calidad superior de imagen a 4800 ppp, manejo mejorado del papel, y un increíble valor para la mayoría de los trabajos de impresión únicos y exigentes. Esta impresora de producción potente y versátil es ideal para los centros de impresión in-house y comerciales que necesitan un sistema para hacer todo. Ofrece una salida en sobresaliente calidad de color, un procesamiento increíble, alto rendimiento y convenientes opciones de finalizado en línea para ayudarle a mejorar sus flujos de documentos y a crecer su negocio.**

La impresora asequible RICOH Pro C751 ofrece salida en alto volumen a 75 páginas por minuto. Los modelos MFP Pro C651EX y C751EX añaden el copiado y escaneo avanzados, y una amplia gama de opciones de distribución para satisfacer los requerimientos de cada cliente con una eficiencia sin precedentes.



# Potencia Conveniencia Funcionalidad Eficiencia

## Descubra la Productividad Rentable

Combinando potencia, flexibilidad y confiabilidad, las RICOH Pro C651EX/C751EX/C751 producen una amplia gama de salidas a color con ciclos de trabajo más extensos para capturar más oportunidades de ingresos in-house.

- Añada valor a sus tirajes de producción con una increíble resolución a rápidas velocidades con la mejor combinación de calidad y productividad en el mercado. El sistema ofrece una óptima calidad de salida con una resolución incomparable de 1200 x 4800 ppp.
- Elija entre tres sistemas de trabajo pesado para obtener una rápida salida a color en alto volumen. El MFP Pro C651EX está equipado con un motor de impresión de 65 ppm, y el MFP Pro C751EX e Impresora Pro C751 ofrecen 75 páginas por minuto.
- Identifique rápidamente la bandeja de papel activa y minimice los atoramientos con el indicador de luz de la bandeja. Todas bandejas cuentan con un indicador LED, de tal forma que los operadores pueden reabastecer eficientemente el papel en las bandejas desocupadas durante los tirajes de impresión y dejarlas preparadas para el siguiente trabajo.
- Las velocidades de procesamiento para largos tirajes garantizan un máximo rendimiento. Con arquitectura de doble procesador y una potencia robusta, los operadores pueden simultáneamente rasterizar un archivo (RIP) mientras procesan otro, para mejorar así la productividad.
- Maximice el tiempo de actividad sin comprometer la calidad con un innovador sistema de revelado de refrigeración líquida que mantiene la temperatura de operación, aun durante los largos tirajes de impresión.

## Calidad Superior de Imagen

Diseñados para ofrecer una claridad y definición de imagen sin precedente, los modelos RICOH Pro C651EX/C751EX/C751 garantizan una salida a color excepcionalmente precisa sin comprometer la productividad o su presupuesto.

- Alcance la más alta resolución disponible—1200 x 4800 ppp—con la tecnología revolucionaria Vertical Cavity Surface Emitting Laser (VCSEL- Emisión Láser de Superficie de Cavidad Vertical). Los 40 rayos láser VCSEL entregan un registro más exacto y un llenado más preciso para entregar texto más nítido y gráficas más suaves, trabajo tras trabajo.
- Entregue una calidad de imagen consistente y confiable desde la primera impresión hasta la última con la calibración paralela continua. Los sensores en la banda de transferencia controlan los valores CMYK y vuelven a calibrar la densidad de color sobre la marcha para una salida a color precisa y fiable.
- Emplean el control de registro exacto de frente a vuelta para mantener la precisión en los documentos a doble cara. La tecnología VCSEL identifica la expansión y contracción del papel, y alinea la imagen para ajustes acotados.
- Mejore las imágenes brillantes en una amplia gama de tipos de papel con las tecnologías de los tóneres PXP y de fusión sin aceite. Partículas de tóner más pequeñas y uniformes con un bajo nivel de fusión que mejoran la adhesión sobre papel grueso, texturizado o recubierto, para posibilidades sin límite.

## Capacidades Avanzadas para el Manejo de Papel

Produzca una amplia gama de trabajos—incluyendo correo directo, postales, menús, cuadernillos y manuales—con una extensa colección de opciones para el manejo de papel.

- Experimente una productividad prácticamente infinita con la capacidad de papel de 7,000 hojas—que se pueden reabastecer sobre la marcha desde seis fuentes elegibles de papel.
- Coloque papel de gran tamaño y grueso, hasta de 300 g/m<sup>2</sup>, lo que hace al sistema ideal para el correo directo, impresión trans-promocional y de datos variables.
- Mejore la productividad con la función innovadora del Catálogo de Papel. Seleccione hasta 1,000 perfiles de papel predefinidos o personalizados, y seleccione entre más de 60 ajustes del sistema para un cambio rápido y automatizado a una variedad de tipos de papel. Enlace el Catálogo de Papel Fiery para garantizar una sincronización en tiempo real.
- Evite que el papel se enrolle y se deforme, y asegure una alimentación precisa con la tecnología de Alimentación por Aire (Neumática), un rodillo conductor anti-sesgo y una unidad de alisamiento de papel opcional.

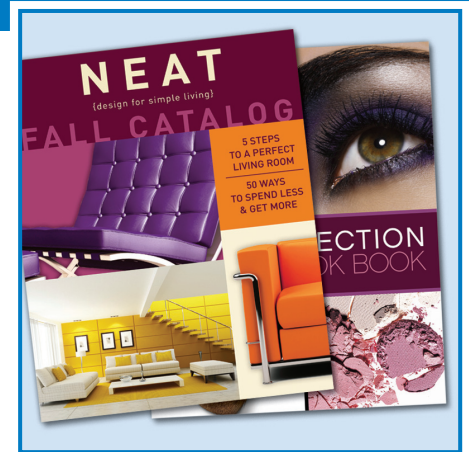
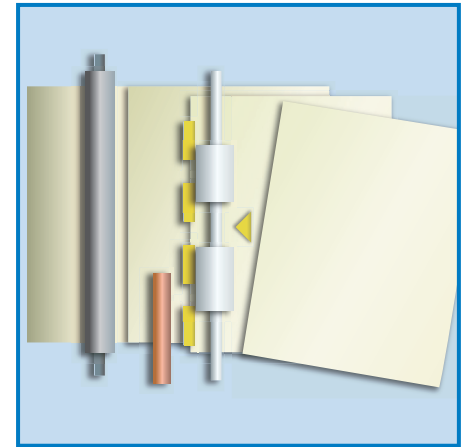


Imagen de alta resolución con la tecnología de vanguardia VCSEL que proporciona una resolución sobresaliente de 1200 x 4800 ppp.



El registro mecánico ajusta automáticamente el papel para garantizar precisión en el registro en el frente y vuelta de cada hoja.



Indicadores LED fácilmente visibles que muestran la bandeja activa les permiten a los usuarios identificar y reabastecer las bandejas desocupadas mientras está en proceso un trabajo de impresión.



# Diseño Versátil, Producción Rentable

## Sistema Todo En Uno para darle todo, en cualquier momento.

### Capacidades Profesionales de Finalizado En Línea

Elija entre una variedad de opciones de finalizado para diseñar una solución de producción de documentos completa de principio a fin que corresponda a sus aplicaciones. El finalizado en línea reduce los costos de la mano de obra, permitiéndole a su equipo de trabajo ser más productivo. Las opciones profesionales de finalizado de las RICOH Pro C651EX, C751EX y Pro C751 incluyen:

- **Finalizador de Cuadernillos SR5040 y Engrapador SR5030:** Ofrece engrapado en múltiples posiciones hasta para 100 hojas, apilado hasta de 3,000 hojas, engrapado al lomo de 20 hojas y doblado—además una Unidad de Corte opcional para cuadernillos finalizados con bordes parejos y una Unidad de Perforado opcional de 2 ó 3 orificios.
- **Confeccionador de Cuadernillos En Línea Totalmente Automático:** La sociedad de Ricoh con Plockmatic International ofrece finalizado en línea; con doblez uniforme y recorte de cuadernillos hasta de 30 hojas.

### Flujo de Trabajo

El Controlador de Impresión Fiery E-41A proporciona un control completo para optimizar el flujo de trabajo, incrementar el rendimiento a color y mejorar la productividad.

### Unidades Reemplazables por el Cliente Capacitado

Las Unidades Reemplazables por el Cliente Capacitado (TCRUs) les permiten a los operadores capacitados reemplazar rápidamente componentes clave del hardware sin tener que esperar a un técnico de servicio. El resultado final es un mayor tiempo de actividad, lo cual le permite generar más ingresos.

### Escáner a Color de Alta Resolución con Alimentador Automático Reversible de Documentos (ARDF)

Capture rápidamente los originales físicos para el copiado, edición, almacenamiento o distribución electrónica. El ARDF escanea pilas de originales tan rápido como a 75 originales por minuto, a todo color, en escala de grises o en blanco & negro, para poner a los usuarios en control total del tamaño del archivo y de la calidad de imagen para cada aplicación. (Disponible únicamente en los modelos Pro C651EX y Pro C751EX).



### Unidad Multi-Doblado FD5010 de 6 Patrones

Realice 6 diferentes tipos de doblez, incluso de papel recubierto, para crear una variedad de documentos finalizados para correo directo y otras aplicaciones.

### Kit de Bandeja DLT

Amplíe la capacidad a hojas de mayor tamaño (hasta Doble Carta) con el Kit de Bandeja DLT opcional de 1,000 hojas.

### Programación Sencilla de Trabajos

El panel de control intuitivo viene con una pantalla táctil LCD a todo color de 10.4" y botones claramente organizados para una operación simplificada. Administre fácilmente la funciones del sistema y las colas de trabajos, acceda al Catálogo de Papel, controle los ajustes de copiado/escaneo y pre-visualice las tareas de almacenamiento/impresión bajo demanda de documentos directamente en el dispositivo. (Las funciones del servidor para copiado/escaneo están disponibles únicamente en la Pro C651EX y la Pro C751EX).

### Luz Elevada para Llamar al Operador

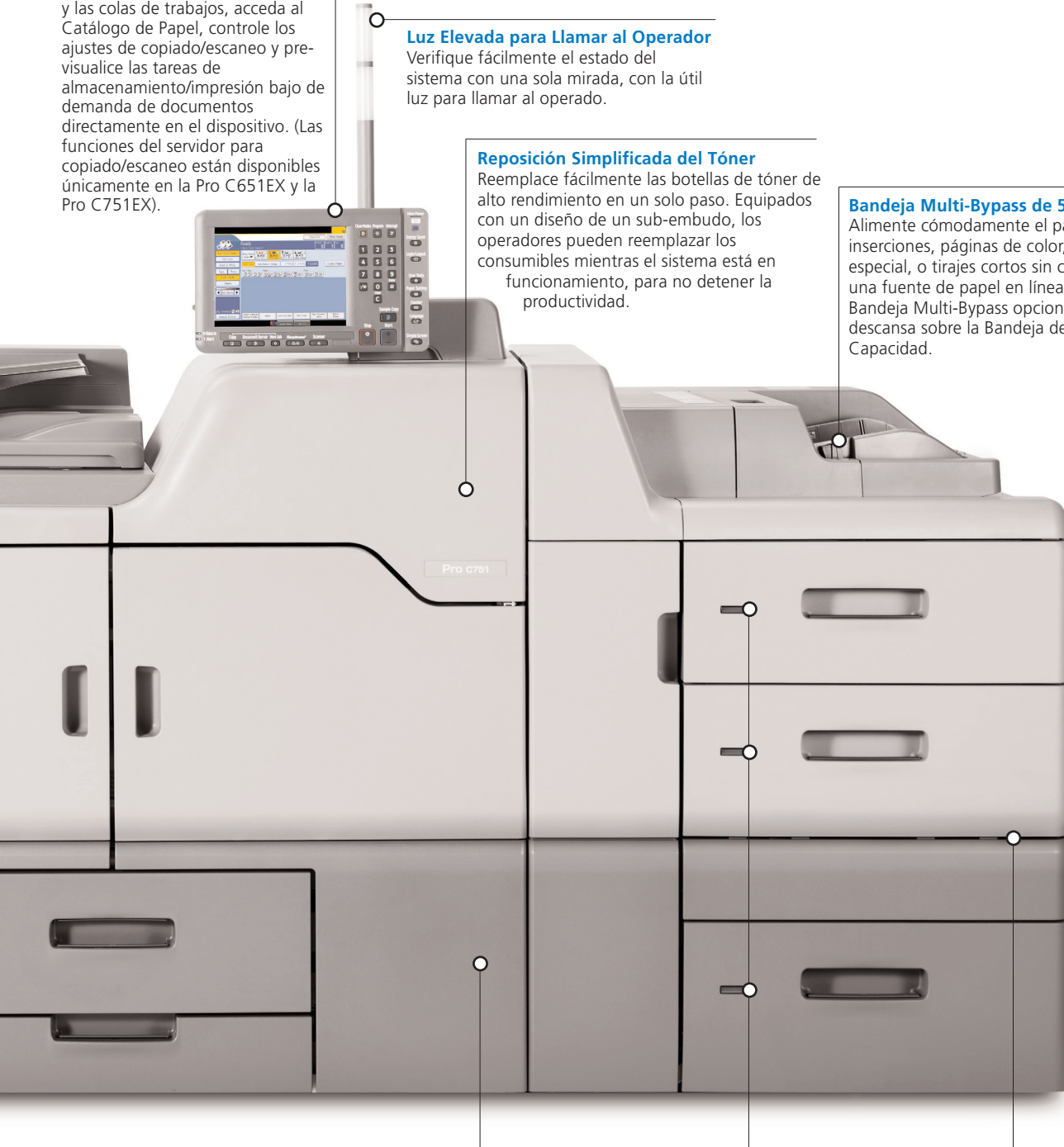
Verifique fácilmente el estado del sistema con una sola mirada, con la útil luz para llamar al operado.

### Reposición Simplificada del Tóner

Reemplace fácilmente las botellas de tóner de alto rendimiento en un solo paso. Equipados con un diseño de un sub-embudo, los operadores pueden reemplazar los consumibles mientras el sistema está en funcionamiento, para no detener la productividad.

### Bandeja Multi-Bypass de 500 hojas

Alimente cómodamente el papel para inserciones, páginas de color, papel especial, o tirajes cortos sin cambiar una fuente de papel en línea. La Bandeja Multi-Bypass opcional descansa sobre la Bandeja de Alta Capacidad.



### RICOH Pro C651EX/C751EX: Unidad Principal

Maximice la productividad con velocidades de salida de 65/75 ppm. Sólidamente construido para un valor duradero, este motor para producción con tecnología VCSEL ofrece calidad de imagen a 1200 x 4800 ppp y soporta papel hasta de 300 g/m<sup>2</sup>. Fuentes estándar de papel que incluyen una bandeja tándem 2 x 1,000 hojas, y una segunda bandeja de 500 hojas para colocar papel hasta de 305 x 457 mm. Fuentes opcionales de papel que elevan la capacidad total de papel hasta 7,000 hojas.

### Indicador de Luz de Bandeja Activa

Evite atoramientos al identificar rápidamente cuál bandeja está alimentando papel—y cargue las bandejas desocupadas dejándolas preparadas para el siguiente trabajo.

### Bandeja de Alta Capacidad (LCT) con Alimentación de Papel por Aire

Dos cajones de 1,000 hojas y uno de 2,000 hojas que aceptan papel hasta de 330 x 488 mm para la producción de páginas de borde a borde con espacio para marcas de corte y barras de registro a color. Tecnología Neumática (por aire) integrada que proporciona una alimentación confiable de papel muy delgado así como de papel recubierto, hasta de un gramaje de 300 g/m<sup>2</sup>.

# RICOH Pro C651EX/C751EX/C751

## Rendimiento a Nivel Producción

**Experimente el máximo tiempo de actividad con un sistema robusto diseñado para manejar la severidad de la producción a alto volumen.**

- Reduzca al mínimo los tiempos de espera del mantenimiento con las Unidades Reemplazables por el Usuario Capacitado (TCRUs). Los operadores pueden reemplazar rápidamente ocho componentes clave de imagen, incluyendo la unidad de fusión, el rodillo de carga y los rodillos de alimentación de papel.
- Reemplace el tóner, la botella de desecho y el papel sin interrumpir los trabajos de impresión, para una mayor productividad. Una unidad exclusiva de sub-embudo que almacena tóner adicional hasta para 1,000 hojas para garantizar tirajes continuos durante las tareas rutinarias de mantenimiento.
- Produzca hasta 180,000 páginas por mes con óptima eficiencia. El diseño de acero soldado para uso pesado reduce al mínimo las vibraciones para soportar un uso intensivo y una operación continua.
- Identifique rápidamente las alertas del sistema desde grandes distancias con una luz montada en un poste para llamar al operador que es altamente visible ya que se extiende muy por encima del sistema.



Los consumibles como los cartuchos de tóner, la botella de desecho de tóner y el papel pueden reemplazarse en la marcha para maximizar el tiempo de actividad del sistema.

## Rendimiento Óptimo de Impresión

**Agilice su flujo de trabajo con el potente Controlador de Impresión Fiery E-41A, y mejore la calidad y velocidad de cada trabajo.**

- Proporcione precisión en color entre las plataformas, aplicaciones y papel con la administración rigurosa del color que entrega calibración, coincidencia y pruebas en un grado profesional.
- Seleccione hasta 250 Spot Colors, identifique perfiles ICC integrados, y elija entre una amplia gama de capacidades de simulación de color para una reproducción precisa del color.
- Amplíe las capacidades VDP con el soporte para EFI Fiery FreeForm y PPML, y cree materiales de marketing personalizados y dirigidos de manera rentable in-house.
- Aproveche varias herramientas para la administración de trabajos—incluyendo el soporte para EFI Command Workstation, HotFolders, Impresión Rápida, Impresoras Virtuales y JDF para los tickets del trabajo—para simplificar el flujo de documentos, acelerar los trabajos y mejorar la consistencia.
- Administre documentos complejos y ensamble trabajos con las utilidades del Fiery, como SeeSequence Impose y Compose para producir materiales de alta calidad desde una sola plataforma integrada y fácil de utilizar.



La nueva capacidad de multi-doblado ofrece seis patrones y ajustes precisos hasta para tres páginas de papel, lo que es ideal para cualquier proyecto de correo directo.

## Finalizado Profesional en Línea

**Aproveche las diferentes opciones de finalizado avanzado para un sistema de producción de documentos completo de principio a fin, que reducen al mínimo los gastos de la mano de obra y le permiten satisfacer de manera más eficiente los requerimientos exigentes de los trabajos.**

- Seleccione entre seis diferentes patrones de doblado de papel con la nueva y mejorada unidad de multi-doblado. Los usuarios pueden realizar ajustes precisos en el panel de operación para simplificar el doblado, aun para los trabajos más complejos de correo directo.
- Produzca cuadernillos profesionales y de alta calidad hasta con 100 páginas engrapadas o hasta 20 hojas engrapadas al lomo y dobladas. Una unidad de corte frontal y una unidad de perforado que mejoran las capacidades de salida.
- Consiga un finalizado en línea totalmente automático con doblado y recorte de cuadernillos hasta de 30 hojas a través de la relación de Ricoh con Plockmatic International.
- Amplíe las opciones de finalizado con la GBC StreamPunch Pro EX—un dispositivo con encuadernadoras intercambiables para perforar páginas individualmente, y después encuadernarlas fuera de línea.
- Disfrute de un encuadernado de anillos totalmente automatizado para la creación más rápida y rentable de cuadernillos. Los operadores pueden elegir entre dos tamaños de anillos para cuadernillos hasta de 50 ó 100 hojas.
- Produzca tirajes de impresión extensos y sin atención con el apilador de alta capacidad. El apilador almacena hasta 5,000 hojas y viene equipado con un carro rodante para un finalizado, empaqueo y distribución cómoda fuera de línea.



La Administración Inteligente del Color ofrece precisión en color entre plataformas, aplicaciones y papel. Le permite al usuario personalizar la salida a color para obtener una máxima calidad y consistencia, adaptándose a trabajos específicos.



# Control Modular Intuitivo Eficaz

## Flujo de Trabajo Rápido, Eficiente, Integrado

Administre todas sus necesidades de producción desde un MFP único y versátil. La Pro C651EX y la C751EX combinan impresión a color a alta velocidad con el escaneo, copiado, almacenamiento y distribución de documentos conveniente.

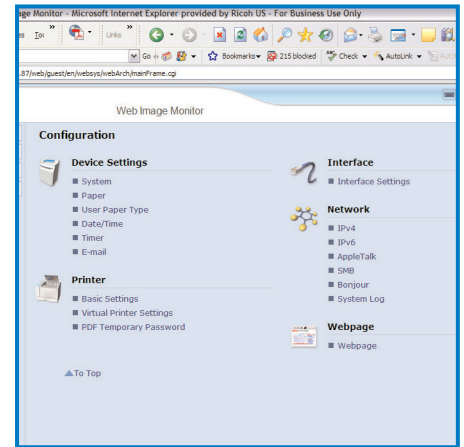
- Distribuya documentos rápida y eficientemente entre toda la empresa con un amplio rango de destinos de Escaneo-a, incluyendo e-mail, URL, FTP y más.
- Almacene archivos utilizados frecuentemente en un Servidor de Documentos para realizar vistas previas, modificaciones y reimpresiones sin volver a rasterizar (RIP).
- Programe prácticamente cualquier trabajo de manera sencilla desde el panel de control intuitivo con pantalla táctil y monitoree su progreso en la producción.



## Administración Potente, Intuitiva

Una amplia gama de utilidades inteligentes que ofrecen oportunidades para el ahorro de costos, para optimizar el flujo de trabajo y mejorar las operaciones.

- Utilice Web Image Monitor para programar y administrar las funciones clave del sistema a través un navegador estándar de Internet. El acceso remoto a los detalles del sistema, estado de consumibles y configuraciones le permiten al usuario administrar el sistema en cualquier momento, desde cualquier lugar.
- Monitoree de forma remota el estado del sistema en tiempo real con @Remote™. Esta solución de diagnóstico recolecta de manera remota la información del servicio del dispositivo y de los registros de error, e informa sobre las alertas de servicio, papel y tóner.



## Administración Segura, Garantizada

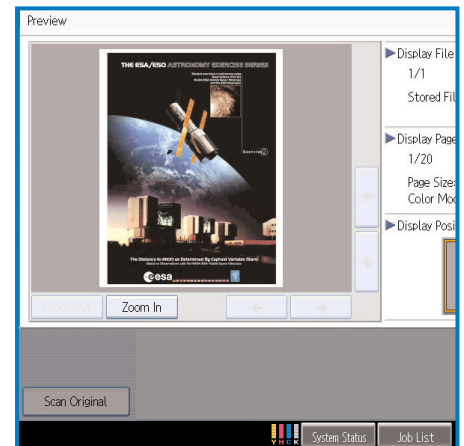
Las funciones avanzadas de seguridad garantizan la integridad del sistema y ayudan a proteger documentos sensibles de múltiples amenazas.

- Borre automática y permanentemente la información confidencial del disco rígido del sistema con el DataOverwriteSecurity System (DOSS).
- Restrinja el acceso a usuarios autorizados. El sistema soporta autenticación externa (Windows, LDAP) e interna (básica y código de usuario) para maximizar la eficiencia y la responsabilidad.
- Proteja los documentos, la información de la libreta de direcciones y administre de forma remota el acceso. El sistema soporta protocolos de seguridad IP para cifrar cada paquete IP en la cadena de datos para aplicaciones que requieren alta seguridad.

Administre las Pro C651EX/C751EX/C751 desde cualquier estación de trabajo a través de un navegador estándar de Internet, y verifique o programe de forma remota las funciones clave del sistema para una administración rápida y conveniente.

## La Solución Totalmente Verde

Ricoh mantiene su compromiso a largo plazo para desarrollar soluciones ecológicas y funciones superiores para el ahorro de energía y suministros, sin comprometer la productividad.



Acceda, pre-visualice o modifique trabajos de impresión y escaneo utilizados frecuentemente y almacenados en el Servidor de Documentos antes de imprimirlos, para ahorrar tiempo y reducir al mínimo los errores.

# RICOH Pro C651EX/C751EX/C751

## Especificaciones

### Especificaciones del Hardware

<b>Proceso de Copiado</b>	Sistema de transferencia electrostática en seco de 4 tambores con banda de transferencia interna
<b>Fusión</b>	Método de banda de fusión sin aceite
<b>Velocidad del Motor</b>	C651EX: TC/BN 65 ppm C751EX/C751: TC/BN 75 ppm
<b>Tiempo de Calentamiento</b>	Menos de 300 seg.
<b>Abastecimiento de Papel Sin Limite</b>	Soportado
<b>Área Máx. de Impresión</b>	323 mm x 480 mm
<b>Gramaje de Papel</b>	
Bandejas 1 & 4	52.3 - 300 g/m <sup>2</sup>
Bandejas 2, 3 & 5	52.3 - 256.0 g/m <sup>2</sup>
Bandeja Bypass	52.3 - 220.0 g/m <sup>2</sup>
Dúplex	60 - 256.0 g/m <sup>2</sup>
<b>Volumen Máx. Mensual</b>	180 mil
<b>Ciclo de Trabajo</b>	350 mil
<b>Especificación de Energía</b>	208 - 240V, 16A, 50/60Hz
<b>Máx. Consumo de Energía</b>	4000W
<b>Dimensiones</b>	Versión Impresora: 1,320 mm x 910 mm x 1,218 mm Versión Copiadora: 1,320 mm x 910 mm x 1,230 mm
<b>Peso</b>	Versión Impresora: menos de 550 kg Versión Copiadora: menos de 580 kg
<b>ARDF</b>	Estándar en EX
<b>Capacidad de papel</b>	Estándar: 1ª. Bandeja: 1,000 hojas x 2 (Tándem); 2ª. Bandeja: 500 hojas Opcional: 3ª. Bandeja: 1,000 hojas LCT 330 x 488 mm: 4ª. Bandeja: 2,000 hojas LCT 330 x 488 mm; 5ª. Bandeja: 1,000 hojas LCT 330 x 488 mm Bandeja Bypass: 500 hojas

### Especificaciones de la Copiadora (sólo C651EX/C751EX)

<b>Tipo de Original</b>	Libro/Hoja/Objeto
<b>Tamaño del Original</b>	Max: A3/Doble Carta Min: A5/Media Carta
<b>Tamaño de Copiado/Impresión</b>	A3 - A5 hasta 330 mm x 458 mm Doble Carta - Media Carta, 330 x 457 mm
<b>Tiempo de Salida de la Primera Copia</b>	TC/BN Menos de 11 seg
<b>Velocidad de Copiado Múltiple</b>	C651EX: 65 cpm C751EX: 75 cpm
<b>Múltiples Copias</b>	Hasta 9,999
<b>Resolución</b>	Copiado: 1200 ppp Impresión: 1200 dpi x 4800 ppp Escaneo/Copiado: 600 ppp Envío de Escaneo: 600 ppp
<b>Catálogo de papel</b>	Sí
<b>Código de Usuario</b>	500 Códigos de Usuario/8 dígitos

### Especificaciones de la Impresora

<b>Controlador</b>	Fiery E-41A
<b>Versión del Sistema</b>	Fiery System 9 Versión 2
<b>CPU</b>	Intel Core 2 Duo E8400 3.0 GHz
<b>Memoria</b>	2 GB
<b>Disco Rígido</b>	160 GB
<b>Unidad DVD RW</b>	Soportada
<b>Sistema Operativo</b>	Windows XP Professional x64 Edition
<b>Protocolo de Red</b>	TCP/IP (IPv4, IPv6), Apple Talk, SMB
<b>PDL</b>	PostScript 3, PCL 5c, PCL 6
<b>VDP</b>	PPML v.2.2 Fiery Free Form v.1 y .2.1
<b>Resolución de Impresión</b>	1200 ppp x 4800 ppp
<b>Fuertes</b>	P53: 136 + 2MM; PCL: 80
<b>Menú del Fiery vía Panel de Operación</b>	Soportado
<b>Interfaz de Red</b>	Ethernet 1000/100/10Base-T x2
<b>Dimensiones (Anch x Prof x Alt)</b>	212 mm x 483 mm x 489 mm
<b>Peso</b>	19.5 kg
<b>Especificación de Energía</b>	208 - 240V, 16A, 50/60Hz
<b>Máx. Consumo de Energía</b>	350W

# RICOH

www.ricoh-latinamerica.com

Ricoh Latin America, Inc.  
RicoH® y el logo de Ricoh son marcas registradas de Ricoh Company Ltd. Todas las demás marcas son propiedad de sus respectivos dueños. El contenido de este documento, la apariencia, funciones y especificaciones de los productos y servicios RicoH están sujetos a cambio de vez en cuando y sin previa notificación. Los productos se muestran con las funciones opcionales. Si bien tenemos cuidado de asegurar que la información sea precisa, Ricoh no ofrece ninguna representación o garantía acerca de la precisión, integridad o adecuación de la información contenida aquí, y no será responsable de ningún error u omisión en estos materiales. Los resultados actuales variarán dependiendo del uso de los productos y servicios, y las condiciones y factores que afectan el rendimiento. Las únicas garantías para los productos y servicios RicoH es el conjunto de garantías expresas que los acompañan.

### Utilidades del Fiery (Estándar)

**Administración & Envío de Impresión**  
Driver EFI, Command WorkStation, Command WorkStation para Mac, Herramientas Web Fiery, HotFolder, Impresoras Virtuales

**Administración & Pruebas de Color**  
Fiery Color Wise Pro Tools

**Imposición & Ensamble de documentos**  
Papel Mixto, Catálogo de Papel, Cambio e Inserción de Separadores, Confeccionador de Cuadernillos

**Impresión de Dato Variable**  
EFI Fiery Free Form, Fiery VDP Administrador de Recursos

**Escaneo**  
Fiery Scan, Fiery Remote Scan

### Utilidades del Fiery (Opcional)

**Administración & Pruebas de Color**  
Paquete de Artes Graficas Fiery, Paquete de Artes Graficas Fiery Premium Edition, EFI Color Profiler Suite

**SeeQuence Impose, SeeQuence Compose**

### Accesorios de Hardware

#### Bandeja de Alta Capacidad 330 x 488 mm

<b>Dimensiones</b>	865 mm x 730 mm x 1218 mm
<b>Peso</b>	185 kg
<b>Nivel de Ruido</b>	Menos de 76dB
<b>Tamaño de Papel</b>	A5 (SEF)/HLT (SEF) - 330 x 488 mm
<b>Capacidad de Papel</b>	3ª. Bandeja: 1,000 hojas 4ª. Bandeja: 2,000 hojas 5ª. Bandeja: 1,000 hojas

**Recolección de Papel**  
Asistida por Aire

#### Unidad de Bandeja Multi-Bypass

<b>Capacidad de Papel</b>	500 hojas - 80 g/m <sup>2</sup>
<b>Tamaño de Papel</b>	A5 - A3 - Media Carta - 330 x 488 mm
<b>Gramaje de Papel</b>	52.3 - 216 g/m <sup>2</sup>

#### Finalizadores (SR5030/Finalizador de Cuadernillos SR5040)

<b>Dimensiones (Anch x Prof x Alt)</b>	990 mm x 730 mm x 1130 mm
<b>Peso</b>	Menos de 130 kg
<b>Fuente de Poder</b>	100 - 240V
<b>Consumo de Energía</b>	Menos de 250W
<b>Emparejador de Salida</b>	Capacidad de apilado: 250 hojas Tamaño de papel: Max hasta 330 x 488 mm

<b>Bandeja de Desplazamiento</b>	Capacidad de apilado: SR5030 - 3,000 hojas SR5040 - 2,500 hojas
----------------------------------	---

#### Especificaciones de Engrapado

<b>Tamaño de Papel</b>	B5 - A3 / Media Carta - Doble Carta
<b>Gramaje de Papel</b>	63 - 90 g/m <sup>2</sup>
<b>Posición de Engrapado</b>	Superior, Inferior, 2 Grapas, Superior Sesgada
<b>Capacidad de Engrapado</b>	A4, B5, Carta: 2 - 100 hojas A3, B4, Doble Carta, Oficio: 2 - 50 hojas DobleZ en Z: 10 hojas.

#### Especificaciones del Engrapado al Lomo

<b>Tamaño de Papel</b>	Carta - 330 x 488 mm
<b>Gramaje de Papel</b>	63 - 90 g/m <sup>2</sup>
<b>Posición de Engrapado</b>	Centro 2 Posiciones
<b>Capacidad de Engrapado</b>	67 - 75 g/m <sup>2</sup> : 20 hojas 75 - 90 g/m <sup>2</sup> : 15 hojas Hojas de Cubierta: Se puede incluir una hoja de cubierta (hasta de 163 g/m <sup>2</sup> ) en la capacidad de engrapado descrita anteriormente.

#### Especificaciones del Perforado (Opcional)

<b>Cantidad de Orificios</b>	2 ó 3 orificios
<b>Recortadora de Cuadernillos (TR5040)</b>	
<b>Dimensiones (Anch x Prof x Alt)</b>	1,115 mm x 591 mm x 555 mm
<b>Peso</b>	75 kg
<b>Tipo de Corte</b>	Un borde lateral - Corte Frontal
<b>Capacidad de Corte</b>	1 - 20 hojas (2 - 4 páginas después del doblado)

#### Intercalador de Cubiertas

<b>Dimensiones (Anch x Prof x Alt)</b>	540 mm x 730 mm x 1,290 mm
<b>Peso</b>	Menos de 45 kg
<b>Tamaño de Papel</b>	Doble Carta - Media Carta; Max. 330 x 488 mm
<b>Gramaje de Papel</b>	63 - 216 g/m <sup>2</sup>
<b>Capacidad de Hojas de Cubierta</b>	200 hojas x 2 bandejas

### Unidad de Multi-Doblado (FD5010)

<b>Tipo de DobleZ</b>	Una Hoja: DobleZ en Z, DobleZ Medio/Impresión interior, DobleZ Medio/Impresión exterior, Carta dobleZ interior/Impresión interior, Carta dobleZ interior/Impresión exterior, Carta dobleZ hacia afuera, DobleZ Paralelo/Impresión interior, DobleZ Paralelo/Impresión exterior, DobleZ tipo Puerta/Impresión interior, DobleZ tipo Puerta/Impresión exterior, Múltiples Hojas: Hasta 3 hojas, DobleZ Medio/Impresión interior, DobleZ medio/Impresión exterior, Carta dobleZ hacia adentro/Impresión interior, Carta dobleZ hacia adentro/Impresión exterior, Carta dobleZ hacia afuera
<b>Tamaño de Papel</b>	Modo de Una Sola Hoja: hasta 305 x 457 mm Modo dobleZ: hasta 330 x 488 mm Carta dobleZ hacia adentro/afuera: Carta Doble paralelo: hasta 305 x 457 mm DobleZ tipo Puerta: Carta DobleZ en Z: hasta 305 x 457 mm Modo de Múltiples Hojas: DobleZ Medio: hasta 330 x 488 mm Carta DobleZ hacia adentro: Carta Carta DobleZ hacia afuera: Carta Modo de Una Sola Hoja: 105 g/m <sup>2</sup> Modo de Múltiples Hojas: 75 g/m <sup>2</sup>

### Gramaje de papel

<b>Suministro de Energía</b>	120V, 60Hz
<b>Dimensiones (Anch x Prof x Alt)</b>	466 mm x 730 mm x 1,000 mm
<b>Peso</b>	92 kg
<b>Kit de Bandeja DLT/3</b>	
<b>Dimensiones (Anch x Prof x Alt)</b>	495 mm x 530 mm x 175 mm
<b>Peso</b>	10 kg
<b>Tamaño de Papel</b>	Hasta Doble Carta
<b>Capacidad de Papel</b>	1,000 hojas
<b>Encuadernador de Anillos (RB5010)</b>	
<b>Dimensiones (Anch x Prof x Alt)</b>	870 mm x 730 mm x 1,010 mm
<b>Peso</b>	Menos de 140 kg
<b>Suministro de Energía</b>	120V, 60Hz
<b>Tamaño de Papel</b>	Carta LEF
<b>Gramaje de Papel</b>	Encuadernado y Perforado hasta 216 g/m <sup>2</sup>
<b>Capacidad de Encuadernado</b>	1 - 100 hojas
<b>Cantidad de Orificios</b>	Carta - 21 orificios
<b>Anillos (Suministros)</b>	Carta, 50 y 100 hojas
<b>Blanco o Negro</b>	
<b>Separadores</b>	Soportados
<b>Capacidad de Apilado</b>	Modo de Encuadernado: 11 jugos
<b>Modo de Perforado</b>	100 hojas (200 páginas en Dúplex)

#### Apilador de Alta Capacidad (SK5020)

<b>Dimensiones (Anch x Prof x Alt)</b>	900 mm x 730 mm x 1000 mm
<b>Apilador:</b>	120 kg
<b>Peso</b>	Carro Rodante: 15 kg
<b>Configuración</b>	Tipo Consola
<b>Suministro de Energía</b>	120V, 60Hz
<b>Bandeja de Prueba</b>	Tamaño de Papel: 330 x 488 mm Capacidad: 250 hojas
<b>Bandeja de Apilado</b>	Tamaño de Papel: 330 x 488 mm Gramaje de Papel: 52 - 300 g/m <sup>2</sup> Capacidad de Apilado: 330 x 488 mm: 5,000 hojas B5 - Media Carta: 2,500 hojas Emparejador de Salida: Estándar
<b>Carro Rodante</b>	Sí (Se incluye un carro. Carro opcional adicional está disponible)
<b>Seguro para Puerta</b>	Opcional (Soporte para Seguro incluido)

#### Unidad Buffer de Paso

<b>Dimensiones (Anch x Prof x Alt)</b>	333 x 727 x 989 mm
<b>Tamaño de Papel</b>	330 x 488 mm - Postal
<b>Gramaje de Papel</b>	52 - 300 g/m <sup>2</sup>

#### Rendimiento de los Suministros

<b>Tóner Negro</b>	48.5 mil impresiones/botella
<b>Cian</b>	48.5 mil impresiones/botella
<b>Magenta</b>	48.5 mil impresiones/botella
<b>Amarillo</b>	48.5 mil impresiones/botella
<b>Botella de Desecho de Tóner</b>	70 mil

Para un máximo rendimiento, recomendamos utilizar partes y suministros genuinos Ricoh