

Multifunción a Color

RICOH MP C4504/ MP C6004

Copiadora Impresora Facsímil Escáner

RICOH
imagine. change.



MP C4504

45
ppm

monocromático
y a todo color

MP C6004

60
ppm

monocromático
y a todo color

Mejore la productividad en su propia forma

Usted se toma el trabajo personalmente. ¿Por qué no utilizarlo para su ventaja? Utilice lo que conoce acerca de las tareas cotidianas para personalizar flujos de trabajo digitales en la Impresora Multifunción a Color (MFP) RICOH® MP C4504/MP C6004 con nuestra Tecnología Workstyle Innovation. Elija entre múltiples interfaces del usuario para tener un control intuitivo mediante toques a través del Panel de Operación Inteligente Súper VGA de 10.1" de ancho. Cree accesos directos de un toque para automatizar las tareas manuales. Coloque sobre el panel de control su propios widgets ricos en información, y verifique la configuración y detalles críticos a simple vista. Produzca más tipos de trabajos y en más formatos - incluyendo impresiones en colores brillantes y en una amplia gama de tipos de papel - con velocidad y comodidad, y sin comprometer la seguridad o desperdiciar recursos. Añada la autenticación del usuario para proteger la información y para fomentar la impresión más responsable. Aproveche las tecnologías móviles para mantenerse productivo desde cualquier lugar.

- Produzca hasta 60 impresiones/copias por minuto a color
- Utilice las acciones de toque, deslizar y golpeteo para navegar en la interfaz interactiva del usuario
- Personalice sus propios flujos de trabajo automatizados para reducir las tareas manuales
- Imprima y comparta información sobre la marcha utilizando su dispositivo móvil personal
- Muestre su trabajo en colores brillantes con un acabado profesional
- Aproveche las funciones ecológicas para reducir los costos operativos y disminuir el impacto al medio ambiente sin sacrificar la productividad de la empresa



Hágalo todo con velocidad y comodidad

Realice más tareas con menos molestias

Acelere cada tarea, diariamente

Las decisiones se deben tomar. También debe garantizar que sean buenas decisiones al enviar la información a donde se necesita - y a tiempo. El sensor de movimiento integrado activa el Panel de Operación Inteligente a medida que usted se aproxime, para que pueda empezar a trabajar al momento en que llegue al MFP. Imprima hasta 60 páginas por minuto para lograr tiempos de respuesta increíblemente rápidos, incluso al producir folletos, presentaciones, hojas de cálculo y más a todo color. Añada bandejas de papel opcionales para ampliar la capacidad de papel hasta 4,700 hojas, y elimine rápidamente los atascos de papel utilizando las guías animadas, de esta forma podrá mantener en movimiento la producción de trabajos. Escanee originales a todo color y entréguelos velozmente con el conjunto de capacidades de escaneo-a, incluyendo el acceso a su directorio LDAP para hacer la entrega vía email. Envíe y reciba faxes sin papel para asegurar que los contratos, formularios y otros documentos importantes lleguen al destino correcto y en el momento adecuado.



Deje su huella con colores brillantes

Provoque una impresión inolvidable mediante la producción de imágenes y documentos cautivadores, con colores densamente ricos y reproducciones más reales hasta de 1200 ppp de resolución. El RICOH MP C4504/MP C6004 se vuelve a calibrar por sí mismo a medida que procesa los archivos, lo que significa que los colores y el texto nunca se deterioran, y las líneas permanecen increíblemente nítidas página tras página. Amplíe su alcance al imprimir en papel de mayor tamaño y de mayor gramaje - hasta 305 x 457 mm y 300 g/m². Incluso puede crear carteles y pendones, que normalmente se reservan para dispositivos de gran formato, al combinar múltiples páginas en una sola imagen. ¿Quiere ahorrar costos de la tercerización? Elija el nuevo Controlador de Color Fier® E-23C y produzca documentos profesionales con spot-color utilizando la gama de colores RGB, CMYK y PANTONE.



Haga la diferencia desde cualquier lugar

Con su teléfono inteligente o tablet en la mano, la productividad se mantiene bajo su control. Descargue la app RICOH Smart Device Connector para conectarse al MP C4504/MP C6004 sin necesidad de software, utilidades, drivers o retrasos. Basta con acercar su dispositivo móvil a la etiqueta Near Field Communication (NFC) del MFP para imprimir, escanear y compartir documentos, fotos y mucho más al instante. Envíe información a su teléfono inteligente con la misma facilidad. Escanee originales en el dispositivo, mándelos a su teléfono inteligente o tablet y llévelos con usted. Utilice su libreta de direcciones personal para evitar la tarea de ingresar manualmente la información, y envíe emails a cualquier destinatario mediante una sola acción. Además, puede utilizar el puerto de red dual opcional para conectarse a varias redes simultáneamente.





Una nueva forma de trabajar está a su alcance

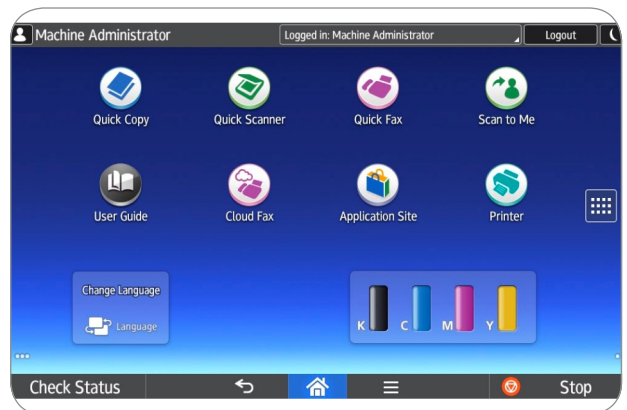
Avance con facilidad de un trabajo al siguiente

¿Está buscando una manera de ser más productivo? Mire justo frente de usted, al alcance de su mano está nuestra Tecnología revolucionaria Workstyle Innovation. Utilice las mismas acciones que en su teléfono inteligente o tablet - incluyendo "deslizar/desplazar, arrastrar/soltar y dar toques/golpecitos" - para alternar entre trabajos y verificar la configuración rápidamente. Aproveche el diseño dinámico de la interfaz del usuario en su Panel de Operación Inteligente Súper VGA de 10.1" de ancho para acceder a la información al instante. Debido a que ya no hay botones rígidos, simplemente dé un toque a los íconos para navegar de una tarea otra. La interfaz del usuario incluso le permite imprimir, escanear, copiar y enviar faxes utilizando los cómodos controles de un toque. No se preocupe, no nos hemos olvidado de lo que funcionó anteriormente. Puede optar por utilizar la versión tradicional con pantalla táctil de la interfaz del usuario que se encuentra en los dispositivos anteriores Ricoh.



Utilice su intuición para trabajar de forma más inteligente

Las decisiones son más fáciles cuando se tiene la información correcta. La Tecnología Workstyle Innovation le permite acceder a la información en cualquier momento. Elija la interfaz del usuario de "apps inteligentes" para que pueda acceder a los detalles de forma rápida e intuitiva a simple vista. Dé click en su elección icónicas de aplicaciones para automatizar los flujos de trabajo cotidianos, como la impresión, escaneo y envío de faxes, y a la vez reducir el ingreso manual de información que puede estropear incluso sus mejores ideas. Sólo con un toque de su dedo, verifique cualquier ajuste - desde la cantidad de impresiones para los destinos de escaneo-a hasta las opciones de finalizado. ¿Tiene necesidad de hacer cambios a la configuración o flujos de trabajo? Toque el Panel de Operación Inteligente nuevamente para realizar los ajustes en pocos minutos. ¿Busca más funciones y características? Descargue aplicaciones adicionales desde el Sitio de Aplicaciones Ricoh y colóquelas en la Pantalla de Inicio como widgets de un toque.



Personalice los flujos de trabajo para simplificar el movimiento de la información

Usted tiene una gran cantidad de trabajo por hacer. ¿Quién dice que debe invertir mucho tiempo en hacerlo? Simplifique su jornada laboral e implemente aplicaciones para flujos de trabajo que agilicen sus negocios mediante el uso de la Tecnología Ricoh Workstyle Innovation, y aplique lo que usted conoce acerca de las tareas cotidianas para crear soluciones únicas y personalizadas que se activen desde el Panel de Operación Inteligente. ¿De manera rutinaria imprime el mismo tipo de hojas de cálculo? ¿Escanea y comparte notas después de una reunión semanal? Integre múltiples procesos y simplifique las tareas complejas, de tal manera que pueda presionar simplemente un ícono y completar estas tareas con más rapidez, y sin necesidad de repetir pasos o rehacer el trabajo. También puede utilizar la interfaz interactiva del usuario como un camino de un solo toque para las tareas especiales. Dé un toque en el ícono del Copiado de Tarjeta ID para escanear documentos a dos caras, como licencias y tarjetas de seguros, en un documento a una sola cara. Para flujos de trabajo más complejos, añada su elección de software plug-and-play para flujos de trabajo, incluyendo Streamline NX o Nuance® AutoStore® para simplificar su jornada laboral.



Habilite a los usuarios para trabajar rápidamente, de manera colectiva

Recolecte y comparta automáticamente la información

Envíe la información a las personas adecuadas en el formato correcto y de forma rápida. Acceda hasta 3,000 documentos de uso frecuente almacenados en el servidor de documentos. Utilice el navegador incorporado para capturar imágenes y archivos en la Nube, sin servidores, integración de sistemas y actualizaciones de software. Con el software de Reconocimiento Óptico de Caracteres (OCR) incorporado, puede colocar metadatos de palabras clave con capacidad de búsqueda para facilitar la recuperación. ¿Desea compartir información con los demás? Escanee originales hasta 180 ipm a través del Alimentador de Documentos de Un Solo Paso de 220 hojas, y utilice las capacidades de escaneo-a para enviar archivos digitales a cualquier destinatario y a cualquier lugar. O bien, utilice el Ricoh Device Software Manager para simplificar la instalación del controlador de impresión, lo cual le permite comenzar a utilizar el dispositivo tan solo unos momentos. También puede realizar un seguimiento de todo en tiempo real con las herramientas habilitadas para la web, o permitir que el personal de soporte experimentado opere y configure de manera remota su Panel de Operación Inteligente para obtener mejores resultados y más rápidos.



Manténgase responsable usted mismo y a otros

Usted es responsable de hacer llegar la información de la compañía a las personas adecuadas. Así que asegúrese que las personas adecuadas están enviándola. Con la autenticación del usuario, puede realizar un seguimiento de la actividad de cada usuario, establecer cuotas de impresión, restringir el acceso a funciones específicas y más. Cada usuario inicia sesión en el MP C4504/MP C6004 ingresando una contraseña o código de facturación - o deslizando una tarjeta de identificación en un lector de tarjetas NFC opcional ubicado en el dispositivo. Con la Impresión Bloqueada los usuarios pueden liberar los trabajos de impresión sólo cuando se encuentran frente al MFP, lo cual reduce las impresiones innecesarias y ayuda a proteger la información confidencial. También puede colocar una marca de agua en documentos impresos específicos en caso de que usuarios no autorizados intenten volver a crearlos. Aproveche la protección de cifrado y sobrescritura automáticas para impedir el acceso a la información que reside en el disco duro.



Planee sus ahorros

El MP C4504/MP C6004 está diseñado específicamente para simplificar las cargas de trabajo y al mismo tiempo que reducir los gastos. Debido a que el MFP cumple con los criterios EPEAT® Oro* y las certificaciones de ENERGY STAR®, puede alcanzar tasas increíblemente bajas del Consumo Típico de Energía (TEC), de 1.8 kWh/semana. Utilice la impresión dúplex predeterminada para reducir los costos del papel. Programe el MFP para apagarse automáticamente cuando sepa que la oficina estará vacía. Y utilice el widget Ecológico para enviar a los usuarios consejos y tips que ayuden a conservar la energía. Incluso puede realizar un seguimiento de la cantidad de energía que está ahorrando. El sistema también está equipado con un sensor de movimiento innovador, que percibe cuando un usuario se aproxima al detectar las diferencias en la temperatura corporal en comparación con el entorno circundante. El sistema se recuperará del Modo de Suspensión y activará el panel de operación en un segundo, de tal forma que estará listo para iniciar la programación de trabajos cuando el usuario llegue al equipo.



* La clasificación EPEAT Oro sólo es aplicable en los EE.UU.

Para revisar en línea el detalle de las funciones de nuestros productos multifunción visite el sitio web www.ricoh-usa.com/products

Realice más trabajos con menos molestias








- 1 Panel de Operación Inteligente:** Elija entre múltiples interfaces intuitivas del usuario para personalizar y automatizar flujos de trabajo con el Panel de Operación Súper VGA de 10.1" de ancho. Cree iconos de acceso directo. Añada widgets convenientes. Acceda a la información mediante el control de un toque utilizando las mismas acciones conocidas de su teléfono inteligente o tablet.
- 2 Alimentador de Documentos de Un Solo Paso de 220 hojas (SPDF):** Alimente documentos a color y en blanco & negro con el copiado y escaneo de alta velocidad en un solo paso.
- 3 Autenticación del Usuario:** Monitoree la actividad de cada usuario del MFP con las contraseñas y códigos de facturación personales. O, con la tecnología Near Field Communication (NFC) incorporada y un Lector de Tarjetas NFC, puede solicitar que los usuarios accedan al equipo mediante una tarjeta de proximidad.
- 4 Bandejas de Papel (Estándar):** Con dos bandejas de papel de 550 hojas, una de las cuales acepta papel hasta un tamaño de 305 x 457 mm, puede producir más trabajos con menos frecuencia de recargas.
- 5 Bandeja Bypass de 100 hojas:** Alimente papel de mayor tamaño - incluyendo sobres y hasta de 320 x 1,260 mm - para impresionar a su audiencia con documentos versátiles. Añada una Bandeja con Guías para Carteles para la impresión conveniente y asequible de pendones o carteles.
- 6 Servidor de Documentos:** Cree hasta 200 carpetas compartidas o personales protegidas con contraseña para almacenar hasta 3,000 documentos digitales de uso frecuente en el disco duro del MFP.
- 7 Bandeja Tándem de Alta Capacidad (Opcional):** Facilite la producción de largos tirajes en tamaño Carta con dos Bandejas de Papel de 1,000 hojas.
- 8 Bandeja de Lateral de Alta Capacidad de 1,500 hojas (Opcional):** Reduzca al mínimo las interrupciones al añadir hasta 1,500 hojas de papel tamaño carta.
- 9 Bandeja de Un Compartimento de 125 hojas (Opcional):** Permite separar los documentos para una fácil y rápida recuperación de diversos trabajos.
- 10 Finalizador Externo de Cuadernillos:** Permite producir de manera rentable cuadernillos engrapados al lomo hasta de 20 hojas. Disponible con una Unidad de Perforado Opcional.
- 11 Soporte a Red Dual (Opcional):** Para conectarse simultáneamente a diversas redes a través del puerto de red adicional.
- 12 Navegador de Internet:** Utilice el navegador de Internet que se encuentra en el panel táctil del MFP para buscar páginas.
- 13 Sensor de Movimiento:** Percibe el acercamiento de los usuarios y recupera al MFP del Modo de Suspensión, de esta manera se encuentra listo cuando el usuario llega al equipo.

Integre todo al final

Una sus mejores ideas al darles acabado con estilo. Con el Finalizador Híbrido Externo + Engrapador, puede conservar los recursos al eliminar completamente las grapas de los juegos de documentos de 2 a 5 páginas. Para los juegos de documentos de 6 a 50 páginas, el finalizador puede convertirse automáticamente en un engrapador. Es ideal para entornos educativos, de fabricación y de salud.

También puede elegir otras opciones finalizado. Cada una está diseñada específicamente para simplificar el manejo de papel, apilado y engrapado; esto le permite concentrarse en otras tareas esenciales. Elija el que más se ajuste a sus necesidades y dé a sus proyectos un aspecto profesional y llamativo de manera asequible.

Finalizador Interno Engrapador* SR3130	Finalizador Externo Híbrido Sin Engrapado + Engrapador SR3210	Finalizador Externo de Cuadernillos SR3220	Finalizador Externo de Cuadernillos SR3240	Finalizador Externo Engrapador SR3230
				
Finalizador	Capacidad de Papel	Perforado	Engrapado al Lomo	Sin Engrapado
SR3130 Interno	500 Hojas	Opcional	N/D	N/D
SR3210 Externo	1,000 Hojas	Opcional	N/D	Sin Engrapado - Hasta 5 Hojas Engrapado - Hasta 50 Hojas (Carta)
SR3220 Externo	1,000 Hojas	Opcional	Hasta 15 Hojas	N/D
SR3240 Externo	2,000 Hojas	Opcional	Hasta 20 Hojas	N/D
SR3230 Externo	3,000 Hojas	Opcional	N/D	N/D

*No disponible para el MP C6004

Especificaciones Generales

Configuración	De Escritorio
Proceso de Impresión	Método de 4 Tambores
Velocidad de Salida (Copiado/Impresión)	MP C4504: 45-ppm B&N y TC (Carta) MP C6004: 60-ppm B&N y TC (Carta)
Tiempo de Calentamiento	24 segundos
Recuperación del Modo de Suspensión	Aproximadamente 1.0 segundos (sensor de movimiento activado)
Salida de la 1ª Copia (TC/B&N)	MP C4504: 5.7/4.0 segundos MP C6004: 4.5/3.1 segundos
Resolución de Copiado Indicador de Cantidad Alimentador de Documentos de Un Solo Paso (SPDF)	600 ppp Hasta 999 copias
Capacidad de Papel	Capacidad de Originales: 220 hojas Tamaño del Original: Media Carta - Doble Carta (A5 - A3), Sobres Gramajes del Papel: Simplex: 40 - 128 g/m ² , Dúplex: 52 - 128 g/m ² Estándar: 2 x 550 hojas + Bandeja Bypass de 100 hojas Máximo: 4,700 hojas (c/LCT Tandem + LCT Lateral)
Tamaños Soportados de Papel	1ª. Bandeja de Papel: Carta (A4) 2ª. Bandeja de Papel: Media Carta - 305 x 457 mm (A6 - A3), Sobres Bypass: Hasta 305 x 457 mm, Sobres Tamaños Personalizados: Ancho: 90 - 320 mm, Longitud: 148 - 1260 mm
Gramajes Soportados de Papel	Bandejas Estándar: 60 - 300 g/m ² Bandeja Bypass: 52 - 300 g/m ² Unidad Dúplex: 52 - 256 g/m ²
Tipos de Papel	Regular, Reciclado, Papel Especial 1 - 3, Con Membrete, Cartulina, Papel Pre-impreso, Papel Bond, Papel Recubierto de Alto Brillo, Papel de Color, Sobres, Recubierto, Etiquetas* & OHP*
Dúplex Auto Capacidad de Salida	Estándar Estándar: 500 hojas Máximo: 3,625 hojas
Zoom Dimensiones (An x Ln x Al)	25% - 400% en incrementos de 1% 668 x 738 x 1205 mm (incluyendo SPDF y Banco de Papel de Dos Bandejas)

Peso	99 kg
Requerimientos de Energía	120V - 127V, 60Hz, 15*
Consumo de Energía	1,584W o menos; Modo de Suspensión: .79W MP C4504: 1.8 kWh/semana MP C6004: 2.8 kWh/semana
Valor TEC**	
*Solo Bandeja Bypass **Consumo Típico de Energía por el Procedimiento de Prueba de Equipo de Imagen Calificado por ENERGY STAR	
Especificaciones de la Impresora (Estándar)	
CPU	Procesador Intel Atom Bay Trail 1.75GHz
Memoria/Disco Duro	2 GB RAM/HDD 320GB Estándar & 4GB RAM/HDD 320GB Opcional
Lenguajes de Descripción de Página	Estándar: PCL5c, PCL6, PDF Opcional: Adobe® PostScript®3™, XPS, IPDS & PictBridge
Soporte a Fuentes	Estándar: PCL: 45 fuentes Escalables + 13 fuentes Internacionales Opcional: PostScript 3: 108 fuentes Roman
Máx. Resolución de Impresión	1200 x 1200 ppp
Interfaces de Red	Estándar: Ethernet 1000Base-T/100Base-TX/ 10Base-T, USB2.0 Tipo A (3 Puertos), Ranura para Tarjeta SD en el Panel de Operación Opcional: IEEE1284/ECP; IEEE802.11a/b/g/n; USB2.0 Tipo B
Soporte a Protocolos de Red Red/SO	TCP/IP (IPv4, IPv6) Windows Vista/7/8/8.1/10/Server 2008/ Server 2008R2/ Server2012/ Server 2012R2 Unix; Sun Solaris, HP-UX, SCO OpenServer, RedHat Linux, IBM AIX, Citrix Presentation Server 4.5, XenApp 5.0 Mac OS X v.10.7 o posterior, SAP R/3, IBM iSeries AS/400-utilizando SO/400 Host Print Transform
Utilidades	Device Manager NX, Web Image Monitor, @Remote

Especificaciones del Servidor de Documentos (Estándar)

Máx. Documentos Almacenados	3,000
Máx. Páginas/Documentos	2,000

Máx. Capacidad de Páginas	9,000
Máx. Cantidad de Carpetas	200

Especificaciones del Escáner (Estándar)

Resolución del Escáner	Escaneo en B&N y TC a 100 - 600 ppp; hasta 1200 ppp para el escaneo TWAIN
Velocidad de Escaneo (B&N y Todo Color - Carta)	200/300 ppp: Simplex 110 ipm/Dúplex 180 ipm
Área de Escaneo	297 mm - 432 mm
Método de Compresión	B&N TIFF: MH, MR, MMR, JBIG2 Todo Color: JPEG
Formatos de Archivo Soportados	TIFF Una/Varias Páginas, PDF, PDF de Alta Compresión & PDF/A, JPEG Una Página
Modos de Escaneo	Escaneo-a-Email (con Soporte para LDAP) Escaneo-a-Carpeta (SMB/FTP) Escaneo-a-URL Escaneo-a-Dispositivos Extraíbles (USB/Tarjeta SD) Escaneo TWAIN en Red

Especificaciones del Facsimil (Opcional)

Tipo	ITU-T (CCITT) G3
Circuito	PSTN, PBX
Resolución	200 x 100 ppp, 200 x 200 ppp, 400 x 400 ppp (con memoria SAF opcional)
Velocidad del Módem	33.6K - 2,400 bps c/Cambio Auto
Método de Compresión	MH, MR, MMR, JBIG
Velocidad de Transmisión	G3: Aproximadamente 2 segundos/página (JBIG)
Velocidad de Escaneo Marcación Auto	Hasta 81 spm 2,000 números de Marcación Rápida; 100 números de Marcación de Grupo
Capacidad de Memoria (SAF)	Estándar: 4 MB (aprox. 320 páginas), Opcional: 64 MB (aprox. 4,800 páginas) con memoria SAF opcional

Funciones de Seguridad (Estándar)

Sistema DataOverwriteSecurity (DOSS), Cifrado del Disco Duro, Códigos de Usuario, Soporte a SNMP v3, Cifrado, Impresión Bloqueada, Autenticación del Usuario, Autenticación 802.1x Cableada, Establecimiento de Cuota/Límite de la Cuenta, PDF Firmado Digitalmente, y más

RICOH MP C4504/MP C6004

ESPECIFICACIONES DEL SISTEMA



Accesorios de Hardware

Opciones para el Manejo de Papel

Banco de Papel de Dos Bandejas (PB3160)¹

Capacidad de la Bandeja	1,100 hojas (550 hojas x 2 bandejas)
Tamaño del Papel	184 x 267 mm a 305 x 457 mm (A5 - A3)
Gramaje del Papel	52 - 300 g/m ²
Dimensiones (An x Ln x Al)	587 x 685 x 247 mm

Banco de Papel de Una Bandeja (PB3150)¹

Capacidad de la Bandeja	500 hojas x 1 bandeja
Tamaño del Papel	184 x 267 mm a 305 x 457 mm (A5 - A3)
Gramaje del Papel	52 - 300 g/m ²
Dimensiones (An x Ln x Al)	587 x 685 x 120 mm

Bandeja Tándem de Alta Capacidad (RT3230)¹

Capacidad de la Bandeja	2,000 hojas (1,000 hojas x 2)
Tamaño del Papel	Carta (A4)
Gramaje del Papel	52 - 300 g/m ²
Dimensiones (An x Ln x Al)	587 x 685 x 247 mm

Bandeja Lateral de Alta Capacidad (RT3030)

Capacidad de la Bandeja	1,500 hojas
Tamaño del Papel	Carta (A4)
Gramaje del Papel	52 - 300 g/m ²
Dimensiones (An x Ln x Al)	340 x 545 x 290 mm

Requiere la instalación del Banco de Papel de Dos Bandejas (PB3160) o LCT Tándem (PB3230)

Bandejas de Salida & Finalizadores Opcionales

Bandeja Interna de Clasificación-Desplazamiento (SH3070)¹

Capacidad de la Bandeja	250 hojas (Carta o más pequeño) (A4 - A5)
	125 hojas (216 x 355.6 mm o más grande) (B4 - A3)

Tamaño del Papel	Media Carta a 305 x 457 mm (A5 - A3)
Gramaje del Papel	52 - 300 g/m ²

No puede instalarse con ningún Finalizador

Bandeja de 1 Compartimento (BN3110)

Tamaño del Papel	Media Carta a 320 x 450 mm (A5 - A3)
Gramaje del Papel	52 - 300 g/m ²
Capacidad de la Bandeja	125 Hojas

Finalizador Interno de 500 Hojas (SR3130)^{2*}

Tamaño del Papel	Media Carta - 305 x 457 mm (A6 - A3)
Gramaje del Papel	52 - 300 g/m ²
Capacidad de Apilado	500 hojas (Carta o más pequeño) (A4)
	250 hojas (216 x 355.6 mm o más grande) (B4 - A3)

Tamaño del Papel para Engrapado	184 x 267 mm a Doble Carta (A4 - A3)
Gramaje del Papel para Engrapado	52 - 105 g/m ²
Capacidad de Engrapado	50 hojas (Carta) (A4)
	30 hojas (216 x 355.6 mm o más grande, y/o Tamaños Combinados) (B4 - A3)

Posiciones de la Grapa	Superior, Inferior, 2 Grapas
Dimensiones (An x Ln x Al)	546 x 523 x 170 mm

* No disponible para el MP C6004.

Unidad de Perforado de 2/3 Orificios (PU3040NA)

(Opcional; se instala dentro del Finalizador Interno SR3130)

Tamaños del Papel para Perforado	184 x 267 mm a Doble Carta (A4 - A3)
Gramajes del Papel para Perforado	52 - 169 g/m ²

Finalizador Híbrido con Engrapado & Sin Engrapado para 1,000 Hojas (SR3210)^{2,3*}

Tamaño del Papel	Bandeja de Prueba: Media Carta a 305 x 457 mm (A6 - A3)
	Bandeja de Desplazamiento: Media Carta a 305 x 457 mm (A6 - A3)

Gramaje del Papel	Bandeja de Prueba: 52 - 169 g/m ²
	Bandeja de Desplazamiento: 52 - 300 g/m ²
Capacidad de Apilado	Bandeja de Prueba: 250 hojas (Carta) (A4); 50 hojas (216 x 355.6 mm o más grande) (B4)
	Bandeja de Desplazamiento: 1,000 hojas (Carta) (A4); 500 hojas (216 x 355.6 mm o más grande) (B4)

Capacidad de Engrapado	2 - 5 hojas/juego
Capacidad de Engrapado	50 hojas (Carta) (A4)
	30 hojas (216 x 355.6 mm o más grande) (B4 - A3)

Tamaño del Papel para Engrapado	Carta a 305 x 457 mm (A4 - A3)
Gramaje del Papel para Engrapado	52 - 105 g/m ²
Posiciones de la Grapa	Superior, Inferior, 2 Grapas

Finalizador de Cuadernillos de 1,000 Hojas (SR3220)^{2,3,4}

Tamaño del Papel	Bandeja de Prueba: Media Carta a 305 x 457 mm (A6 - A3)
	Bandeja de Desplazamiento: Media Carta a 305 x 457 mm (A6 - A3)
	Bandeja de Cuadernillos: Carta a 305 x 457 mm (A4 - A3)

Gramaje del Papel	Bandeja de Prueba: 52 - 169 g/m ²
	Bandeja de Desplazamiento: 52 - 300 g/m ²
	Bandeja de Cuadernillos: 52 - 105 g/m ²

Capacidad de Apilado	Bandeja de Prueba: 250 hojas (Carta o más pequeño) (A4); 50 hojas (216 x 355.6 mm o más grande) (B4 - A3)
	Bandeja de Desplazamiento: 1,000 hojas (Carta o más pequeño) (A4); 500 hojas (216 x 355.6 mm o más grande) (B4 - A3)
	Bandeja de Cuadernillos: 20 Juegos (2 - 5 hojas), 10 Juegos (6 - 10 hojas) & 7 Juegos (11 - 15 hojas)

Capacidad de Engrapado	Engrapado Normal: 50 hojas (Carta) (A4); 30 hojas (216 x 355.6 mm o más grande) (B4 - A3)
	15 Hojas

Engrapado al Lomo	Engrapado Normal: Carta a 305 x 457 mm (A4 - A3); Engrapado al Lomo: Carta a 305 x 457 mm (A4 - A3)
-------------------	---

Tamaño del Papel para Engrapado	Engrapado Normal: Carta a 305 x 457 mm (A4 - A3); Engrapado al Lomo: Carta a 305 x 457 mm (A4 - A3)
---------------------------------	---

Gramaje del Papel para Engrapado	52 - 105 g/m ²
Dimensiones (An x Ln x Al)	563 x 620 x 960 mm

Unidad de Perforado de 2/3 Orificios (PU 3050NA)

(Opcional, se instala dentro del Finalizador SR3210 o SR3220)

Tamaños del Papel para Perforado	Media Carta a Doble Carta (A5 - A3)
Gramaje del Papel para Perforado	52 - 256 g/m ²

Finalizador de Cuadernillos de 2,000 Hojas (SR3240)^{2,3,4}

Tamaño del Papel	Bandeja de Prueba: Media Carta a 305 x 457 mm (A6 - A3)
	Bandeja de Desplazamiento: Media Carta a 305 x 457 mm (A6 - A3)
	Bandeja de Cuadernillos: Carta a 305 x 457 mm (A4 - A3)

Gramaje del Papel	Bandeja de Prueba: 52 - 220 g/m ²
	Bandeja de Desplazamiento: 52 - 300 g/m ²
	Bandeja de Cuadernillos: 64 - 105 g/m ²

Capacidad de Apilado	Bandeja de Prueba: 250 hojas (Carta o más pequeño) (A4); 50 hojas (216 x 355.6 mm o más grande) (B4 - A3)
	Bandeja de Desplazamiento: 2,000 hojas (Carta o más pequeño) (A4); 1,000 hojas (216 x 355.6 mm o más grande) (B4 - A3)
	Bandeja de Cuadernillos: 30 Juegos (2 - 5 hojas), 15 Juegos (6 - 10 hojas) & 10 Juegos (11 - 15 hojas), o 6 Juegos (16 - 20 hojas)

Capacidad de Engrapado	Engrapado Normal: 50 hojas (Carta a Doble Carta y Tamaños Combinados) (A4 - A3)
	Engrapado al Lomo: 20 Hojas

Tamaño del Papel para Engrapado	Engrapado Normal: Carta a Doble Carta (A4 - A3); Engrapado al Lomo: Carta a 305 x 457 mm (A4 - A3)
---------------------------------	--

Gramaje del Papel para Engrapado	52 - 105 g/m ²
Posiciones de la Grapa	Superior, Inferior, 2 Grapas, Superior Sesgada, Cuadernillos

Dimensiones (An x Ln x Al)	567 x 613 x 960 mm
-------------------------------	--------------------

Finalizador de Cuadernillos de 3,000 Hojas (SR3230)^{2,3,4}

Tamaño del Papel	Bandeja de Prueba: Media Carta a 305 x 457 mm (A6 - A3)
	Bandeja de Desplazamiento: Media Carta a 305 x 457 mm (A6 - A3)

Gramaje del Papel	Bandeja de Prueba: 52 - 220 g/m ²
	Bandeja de Desplazamiento: 52 - 300 g/m ²

Capacidad de Apilado	Bandeja de Prueba: 250 hojas (Carta o más pequeño) (A4); 50 hojas (216 x 355.6 mm o más grande) (B4 - A3)
	Bandeja de Desplazamiento: 3,000 hojas (Carta) (A4); 1,500 hojas (216 x 355.6 mm o más grande) (B4)

Capacidad de Engrapado	50 Hojas (Carta a Doble Carta) o Tamaños Combinados (A4 - A3)
------------------------	---

Tamaño del Papel para Engrapado	Carta a Doble Carta (A4 - A3)
---------------------------------	-------------------------------

Gramaje del Papel para Engrapado	52 - 105 g/m ²
Posiciones de la Grapa	Superior, Inferior, 2 Grapas, Superior Sesgada

Dimensiones (An x Ln x Al)	567 x 613 x 960 mm
-------------------------------	--------------------

Unidad de Perforado de 2/3 Orificios (PU3060NA)

(Opcional, se instala dentro de los Finalizadores SR3230 o SR3240)

Tamaños del Papel para Perforado	Media Carta a Doble Carta (A5 - A3)
Gramaje del Papel para Perforado	52 - 256 g/m ²

Controlador de Color E-23C

Tipo de Controlador	Tipo Incorporado
Plataforma Fiery	F5150
CPU	Procesador Intel G850 2.9GHz
Interfaz del Host	1000Base-T/100Base-TX/10Base-T
Memoria	2 GB
Disco Duro Interno	500 GB
Sistema Operativo	Linux
Protocolo de Red	TCP/IP (IPv4/IPv6), SMB, Bonjour
Lenguaje de Descripción de Página	Estándar: PostScript 3 & PCL6/5c

Máx. Resolución de Impresión	Hasta 1200 ppp (2 bits)
Máx. Resolución de Escaneo	Hasta 600 ppp
Fuentes	PS3: 138 fuentes/PCL: 81 fuentes AGFA
Utilidades	Estándar: Command WorkStation® 5, Fiery® Scan, Utilidad para Borrar Impresora, Herramientas Fiery de Web, Fiery Bridge, Borrado Seguro y Fiery VUE

Opcional: Fiery Impose, Fiery Compose, Fiery Auto Compensación, EFI Spot-On™, Fiery Hot Folders, Fiery Color Profiler Suite v4.0, Fiery Espectrofotómetro ES-2000 y Paquete de Productividad EFI

Herramientas para la Gestión de Color

Perfil ICC, Gráfica de Color, Páginas de Referencia de Herramientas de Color CMYK, Pruebas de Color RGB, Soporte a Compensación y Herramientas ColorWise Pro®

Accesorios Adicionales

Bandeja con Guía para Carteles Tipo M19, Mesa con Ruedas Tipo M3, Unidad Puente BU3070, Gabinete Tipo F, Tarjeta para Impresión Directa de Cámara Tipo M19, Soporte para Lector de Tarjetas Tipo 3352, Ranura Extendida para USB Tipo M19, Soporte para Teclado Externo Tipo M19, Unidad de Conexión de Fax Tipo M20, Unidad de Memoria de Fax Tipo M19 de 64MB, Convertidor de Formato de Archivos Tipo M19, Unidad de Interfaz G3 Tipo M20, MFP HotSpot Opcional Tipo S, Unidad de Interfaz IEEE 802.11a/g/n Tipo M19, Tarjeta de Interfaz IEEE 1284 Tipo M19, Unidad de Extensión de Área de Imagen Tipo M19, Soporte para Contador Tipo M3, Unidad de Memoria Tipo M19 de 4GB, Lector de Tarjetas NFC Tipo M19, Unidad OCR Tipo M13, Unidad de Interfaz Opcional del Contador Tipo M12, Unidad Postscript3 Tipo M19, Filtro de Energía ESP XG-PCS-15D, Lector de Tarjetas Inteligente Incorporado Tipo M19, Servidor de Dispositivo USB Opcional Tipo M19, Impresión Directa de XPS Opcional Tipo M19

¹ Se debe instalar el Gabinete Tipo F o una de las opciones de papel.
² Se requiere configuración con Unidad Puente BU3070.
³ No pueden instalarse juntos.
⁴ Requiere la instalación de un Banco de Papel de Dos Bandejas (PB3160) o la Bandeja Tándem de Alta Capacidad (PB3230).

Algunas opciones pueden no estar disponibles al momento del lanzamiento al mercado.

Las especificaciones están sujetas a cambio sin previa notificación.

Para un máximo desempeño y rendimiento, recomendamos utilizar piezas y suministros originales Ricoh.



www.ricoh-latinamerica.com

Ricoh Latin America, Inc. Ricoh® y el Logo Ricoh Logo son marcas registradas de Ricoh Company, Ltd. Todas las demás marcas son propiedad de sus respectivos dueños. ©2016 Ricoh Americas Corporation. Todos los derechos reservados. El contenido de este documento, la apariencia, funciones y especificaciones de los productos y servicios Ricoh están sujetos a cambio de vez en cuando y sin previa notificación. Los productos se muestran con las funciones opcionales. Si bien se ha tenido cuidado de asegurar la precisión de esta información, Ricoh no ofrece ninguna representación o garantía acerca de la exactitud, integridad o adecuación de la información contenida en este material, y no se hace responsable por cualquier error u omisión. Los resultados reales pueden variar dependiendo del uso de los productos o servicios, y las condiciones y factores que afecten el rendimiento. Las únicas garantías para los productos y servicios Ricoh son las establecidas en los estatutos explícitos de las garantías que los acompañan.