



Catálogo



# eXcita tu Oficina

- Multifunción inteligente que se adapta a sus necesidades
- Colores precisos para mejorar la calidad de sus documentos
- Extremada sencillez de uso para obtener mayor eficiencia
- Integración perfecta en los flujos documentales de su negocio

- e-STUDIO2040c
- e-STUDIO2540c
- e-STUDIO3040c
- e-STUDIO3540c
- e-STUDIO4540c



SAP® Printer Vendor Solution



**eXcita**  
tu oficina.com



Networking Documents.

**TOSHIBA**  
Leading Innovation >>>



## Sencillez, eficiencia, productividad: Su intuitiva plataforma de trabajo

Los sistemas de la nueva serie de color e-STUDIO4540c enriquecerá sus procesos documentales con mayor productividad, y le ofrecerá una plataforma intuitiva y unificada, ideal para los entornos de trabajo más exigentes.

### Los sistemas de impresión del futuro, disponibles hoy

Los nuevos sistemas de color de la serie e-STUDIO4540c son tan sencillos e intuitivos de usar que aprovechará su potencial de productividad en muy poco tiempo. Se integran sin problemas y con seguridad en entornos de red existentes. Y gracias a su arquitectura abierta, permite integrar aplicaciones futuras, como la impresión móvil o el Cloud Computing.

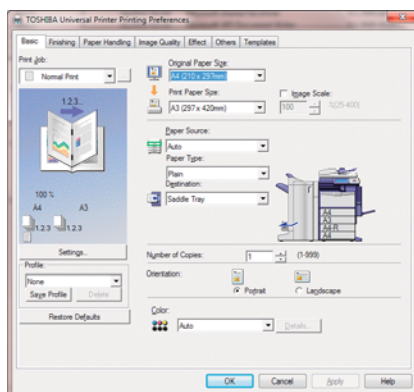
### Una plataforma única para todo tipo de documentos

El controlador e-BRIDGE desarrollado por Toshiba y su plataforma de software son la clave para un rendimiento sobresaliente, que incluso puede crecer para adaptarse a futuras necesidades. Es el equipo ideal de toda empresa, con disponibilidad de impresión en red, escáner, copia, y fax en cualquier momento y desde cualquier lugar. El administrador controlará estado y costes de manera sencilla y transparente.

### Incrementar la productividad nunca ha sido tan fácil

El nuevo driver de impresora universal simplifica el uso de todos los usuarios. Varios equipos e-STUDIO se pueden fácilmente controlar a través de un solo driver. El gran panel táctil LCD ajustable con su interfaz de usuario ergonómico permite el acceso pleno e inmediato a los impresionantes valores añadidos, como la función "Mi menú" para cada usuario con sus plantillas de un sólo toque.





Driver de impresión fácil y efectivo con plantillas visuales de un sólo toque.

### Alto rendimiento para una productividad eficiente

Con la nueva serie, la velocidad se ha incrementado una vez más tanto en impresión, escaneado y copiado. Y gracias a la impresión inteligente tándem, se acelera la velocidad de salida en volúmenes de impresión, ya que pueden ser asignados a distintos dispositivos a la vez desde el mismo driver. Gracias a la configuración flexible de soportes y opciones, incluso trabajos de impresión complejos se dominan fácilmente manejando gramajes de papel de hasta 256 g/m<sup>2</sup> sin ningún problema.

Cada uno de los cinco modelos de la serie e-STUDIO4540c viene con una amplia selección de bandejas de papel y opciones de acabado.

Ya sea perforado, plegando o la impresión de folletos con grapados en el lomo, las posibilidades de acabado opcionales dejan suficiente espacio para la creatividad.

### Beneficios clave:

- Cinco sistemas e-STUDIO a todo color que se adaptan perfectamente a cualquier necesidad.
- Impresión de hasta 45 páginas por minuto, y escaneo de hasta 57 páginas por minuto.
- Tecnología Toshiba e-BRIDGE para un rápido procesamiento y gestión de la información.
- Ahorro de tiempo gracias a su uso intuitivo, el nuevo driver universal y la gran pantalla táctil de LCD.

### Software e-BRIDGE para mayor productividad:

- **e-BRIDGE Re-Rite** – un OCR automatizado e integrado que crea y almacena documentos modificables y buscables en varios idiomas y formatos.
- **e-BRIDGE Document Library** – la base de datos de información para almacenar el conocimiento documental de su organización.
- **e-BRIDGE Capture & Store** – automáticamente escanea, reconoce, clasifica y almacena sus documentos en la ubicación correcta. Tan sólo pulsando un botón.
- **Pcounter PRO** – el software para la gestión transparente de flujos de trabajo y control de costes.
- **TopAccess** – herramienta de gestión basada en navegador web para todos los sistemas e-BRIDGE.
- **e-BRIDGE Fleet Management System** – para la administración centralizada y control de todos los equipos Toshiba en su empresa.



Driven by



**eXcita**  
tu oficina.com



e-STUDIO2040c  
 e-STUDIO2540c e-STUDIO3540c  
 e-STUDIO3040c e-STUDIO4540c



<p><b>General</b></p>	<p><b>Velocidad de copia e impresión</b> Color: 20/25/30/35/45 ppm (A4), 10/15/16/18/22 ppm (A3)        B&amp;N: 20/25/30/35/45 ppm (A4), 10/15/16/18/22 ppm (A3)</p> <p><b>Tiempo de calentamiento</b> Aprox. 30 segundos desde modo ahorro energía</p> <p><b>Tamaño y gramaje del papel</b> Cassettes: A5R-A3, 64-256 g/m<sup>2</sup>        Bypass: A6R-320 x 460 mm, 64-280 g/m<sup>2</sup>, papel banner (305 x 1,200 mm, 90-230 g/m<sup>2</sup>)</p> <p><b>Capacidad de papel</b> 2 x 550 hojas (Cassettes), 100 hojas (Bypass)        Máximo: 3,700 hojas</p> <p><b>Unidad doble cara</b> A5R-A3+, 64-256 g/m<sup>2</sup></p> <p><b>Tipo de controlador</b> Toshiba e-BRIDGE</p> <p><b>Memoria</b> 160 GB HDD, 1.5 GB RAM</p> <p><b>Interface</b> 10/100/1000BaseT (incl. IPv6), High-Speed USB 2.0, WLAN<sup>1)</sup> (IEEE802.11b/g), Bluetooth<sup>1)</sup></p> <p><b>Dimensiones y peso</b> 699 x 774 x 759 mm (An x Pr x Al), ~ 121 kg</p>
<p><b>Impresión</b></p>	<p><b>Resolución</b> Max. 600 x 600 dpi, 8 bit por canal de color</p> <p><b>PDL</b> XPS, PCL6 y PostScript 3 compatible</p> <p><b>Sistemas soportados</b> Windows 7/Vista/XP/Server 2008/Server 2003 (32/64 bit), Windows Server 2008 R2 (64 bit), Mac OS X, Linux/UNIX, Novel Netware (NDPS), Citrix, SAP, AS/400</p> <p><b>Modos de Color</b> Auto-Color (ACS), Color, Bi-Color, B&amp;N</p> <p><b>Ajustes de Color</b> Brillo, Saturación, Contraste, Equilibrio de color, Gestión de perfiles ICC</p> <p><b>Funciones de impresión</b> Driver Universal, Plantillas de Driver, Impresión retenida, Driver plug-ins, impresión desde USB</p>
<p><b>Escáner</b></p>	<p><b>Resolución</b> Max. 600 x 600 dpi, 8 bit por canal de color</p> <p><b>Velocidad de escaneado</b> Color &amp; B&amp;N: Hasta 57 ppm (300 dpi)</p> <p><b>Modos de escaneado</b> Auto-Color (ACS), Color, Escala de Grises, B&amp;N</p> <p><b>Formato de Ficheros</b> JPEG, Multi/Single Page TIFF/XPS/PDF, Secure PDF, Slim PDF, Searchable PDF<sup>1)</sup> (y otros formatos editables como DOC, XLS, RTF, TXT, PDF/A<sup>1)</sup>)</p> <p><b>Funciones de escaneado</b> Escáner WS (pull/push), Escáner a USB, Escáner a E-Mail, Escáner a Fichero (SMB, FTP, FTPS, IPX/SPX, local), Meta Scan<sup>1)</sup>, Escáner a Buzón (e-Filing), TWAIN 1.7/ 1.8/1.9</p>
<p><b>Copia</b></p>	<p><b>Resolución</b> Escaneo: 600x600 dpi, 10 bit por canal de color        Impresión: 600x600 dpi, 8 bit por canal de color</p> <p><b>Primera copia</b> 2,400x600 dpi, B&amp;N con suavizado</p> <p><b>Zoom</b> Color: Aprox. 8.4/8.4/8.4/8.4/6.8 segundos        B&amp;N: Aprox. 6.5/6.5/6.5/6.5/5.2 segundos</p> <p><b>Modos de copia</b> 25-400% (desde pantalla), 25-200% (RADF)<sup>1)</sup></p> <p><b>Modos de Color</b> Texto, Texto/Foto, Foto, Imagen impresa, Mapa Auto-Color (ACS), A Todo Color, Bi-Color, Mono Color, B&amp;N</p> <p><b>Ajustes de Color</b> Tono, Saturación, Equilibrio del Color, 5 modos preajustes, Ajuste RGB</p>
<p><b>Fax<sup>1)</sup></b></p>	<p><b>Comunicación</b> Super G3, G3 - (opc. 2ª línea), Internet Fax T.37</p> <p><b>Velocidad de transmisión</b> Aprox. 3 segundos por página</p> <p><b>Compresión</b> JBIG, MMR, MR, MH</p> <p><b>Fax de red (pc-fax)</b> Driver para Windows 7/Vista/XP (32/64 bit)</p> <p><b>Enrutamiento de fax entrante</b> A carpeta compartida (SMB, FTP, IPX/SPX), e-mail, e-Filing</p>
<p><b>Sistema y Seguridad</b></p>	<p><b>Gestión del dispositivo</b> e-BRIDGE Fleet Management System<sup>1)</sup>, TopAccess para la administración y configuración remota</p> <p><b>Funciones del sistema</b> Servidor de documentos e-Filing para almacenamiento seguro, distribución e impresión bajo demanda (1 buzón público, 200 buzones de usuario), 12,060 plantillas para almacenar ajustes personalizados o flujos de trabajo, Escaneado con previsualización, Impresión desde USB, e-BRIDGE Open Platform<sup>1)</sup>, Salto de trabajos</p> <p><b>Contabilidad y seguridad</b> Acceso basado en roles, soporte LDAP, 1,000 códigos de departamento / 10,000 códigos usuarios, soporte para lector de tarjetas, impresión privada, Encriptación de datos estándar, Kit de Sobre-escritura de Datos<sup>1)</sup>, Filtros IP y MAC, Filtros de puertos, soporte protocolos SSL e IPsec<sup>1)</sup>, soporte protocolos IEEE802.1x<sup>1)</sup>, IEEE2600.1, Escáner a secure PDF</p> <p><small>El rendimiento y las especificaciones sobre el papel se refieren a papel de tamaño A4 y de 80 g/m<sup>2</sup> de gramaje, a menos que se especifique lo contrario.</small></p>

**OPCIONES**

**RADF – MR-3021 / MR-3022**

100 hojas de capacidad, A5R-A3, 35-157 g/m<sup>2</sup>

**FINALIZADOR COLGANTE – MJ-1031**

1 bandeja, 1,000 hojas de capacidad  
 Grapado simple de 50 hojas  
 A5R-A3, 64-105 g/m<sup>2</sup> (modo grapado)  
 411 x 595 x 383 mm (An x Pr x Al), ~ 12 kg

**FINALIZADOR GRAPADOR – MJ-1101**

2 bandejas, 2,250 hojas de capacidad  
 Grapado de 50 hojas multi-posición  
 A5R-A3, 64-105 g/m<sup>2</sup> (modo grapado)  
 535 x 598 x 1,092 mm (An x Pr x Al), ~ 34 kg

**FINALIZADOR PLEGADOR – MJ-1106**

2 bandejas, 3,250 hojas de capacidad  
 Grapado de 50 hojas multi-posición  
 Plegado en "C" en grupos de hasta 5 hojas  
 Plegado y grapado en modo revista de hasta 60 originales  
 A5R-A3, 64-105 g/m<sup>2</sup> (modo grapado)

617 x 603 x 1,086 mm (An x Pr x Al), ~ 70 kg

**UNIDAD PERFORADORA – MJ-6103**

Opción para Finalizadores MJ-1101/MJ-1106  
 Disponible en 2-agujeros y 4-agujeros  
 112 x 573 x 323 mm (An x Pr x Al), ~ 7 kg

**PEDESTAL ALIMENTADOR – KD-1027**

Incluye 1 cassette de 550 hojas  
 A5R-A3, 64-256 g/m<sup>2</sup>  
 623 x 643 x 320 mm (An x Pr x Al), ~ 21 kg

**PEDESTAL G. CAPACIDAD – KD-1028A4**

2,500 hojas de capacidad, A4, 64-105 g/m<sup>2</sup>  
 623 x 643 x 308 mm (An x Pr x Al), ~ 27 kg

**OTRAS OPCIONES**

- MESA MH-1710
- MODULO CASSETTE MY-1035
- TARJETA DE FAX GD-1250EU
- KIT SOBRE ESCRITURA DE DATOS GP-1070
- e-BRIDGE ID-GATE
- ADAPTADOR WIRELESS LAN GN-1060
- ADAPTADOR BLUETOOTH GN-2010
- HABILITADOR META ESCANEADO GS-1010
- HABILITADOR SERVICIOS WEB GS-1020
- HABILITADOR IPsec GP-1080
- e-BRIDGE Re-Rite GB-1280

<sup>1)</sup> Opcional



Datos técnicos sujetos a cambio sin aviso previo. Todas las marcas registradas están indicadas. Reservados todos los derechos. Copyright © TOSHIBA TEC

**TOSHIBA TEC SPAIN**  
**IMAGING SYSTEMS**

P. Emp. San Fernando, Edif. Europa, 1ª, 28830 Madrid  
 91.703.72.00 - [www.toshibatec-ts.is.com](http://www.toshibatec-ts.is.com)

**TOSHIBA**  
 Leading Innovation >>>